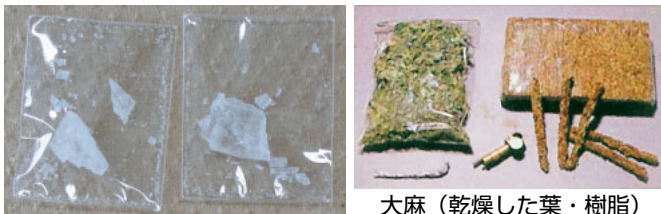


乱用される薬物には どんなものがあるの？

「 」内は俗称

覚せい剤	「エス」「スピード」「シャブ」「アイス」 「クリスタル」〔結晶の他に錠剤もあります。〕
有機溶剤	シンナー・トルエン、ボンド 「アンパン」「純トロ」〔液体です。〕
大麻	大麻草、乾燥大麻 「マリファナ」「ハッパ」「クサ」「ガンジャ」 大麻樹脂「ハシシ」「チョコ」
市販薬	咳止め薬（シロップ・錠剤）、鎮痛剤
ボタンガス	ライターやカセットコンロのボンベ、 制汗スプレー、「ガスパン遊び」
処方薬	睡眠薬、リタリン、鎮痛薬、精神安定剤など
麻薬	コカイン、ヘロイン、LSD、MDMA 「コーク」「ペー」「エル」「エクスタシー」
麻薬原料植物	サイロシピン・サイロシンを含むきのこ類 「マジックマッシュルーム」

※アルコール・タバコも依存性のある薬物の1つです。



覚せい剤

大麻（乾燥した葉・樹脂）



MDMA

覚せい剤の注射痕

相談機関

（プライバシーは厳守します）

一人で悩まず、お近くの保健所・保健センター・
精神保健福祉センターへ相談しましょう。ご家族だ
けでも相談できます。

相談には「電話相談」「来所相談」があります。
来所の場合のご予約をお願いします。相談は無料で、
秘密は固く守られます。

精神保健福祉センター

●東京都立中部総合精神保健福祉センター

〒156-0057 東京都世田谷区上北沢2-1-7
担当地域：世田谷・杉並・渋谷・新宿・品川・大田・中野・
練馬・港・目黒の各区

月～金 ☎03-3302-7711
9時～17時（祝日と年末年始を除く）

●東京都立多摩総合精神保健福祉センター

〒206-0036 東京都多摩市中沢2-1-3
担当地域：多摩全域

月～金 ☎042-371-5560
9時～17時（祝日と年末年始を除く）

●東京都立精神保健福祉センター

〒110-0004 東京都台東区下谷1-1-3
担当地域：千代田・中央・文京・台東・墨田・江東・豊島・北・
荒川・板橋・足立・葛飾・江戸川の各区と島しょ地域

月～金 ☎03-3842-0946
9時～17時（祝日と年末年始を除く）

東京都夜間こころの電話相談

☎03-5155-5028

17時～22時（受付は21:30まで）

依存性薬物に 気をつけよう

自分だけではないは間違い！



誰でも依存症になる きっかけはこんなことから…

“元気が出る”といわれて

“やせられる”といわれて

試験勉強の眠気さましのつもりが…

夜通し遊んでいられるから…

気楽な付き合いのつもりで…

つい好奇心で手を出してしまって…

インターネットの情報から…

友人に誘われて断りきれなくて…

セックスの快感が高まるといわれて…

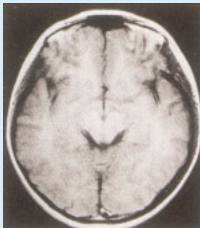
“悪いものじゃないので大丈夫”と誘われて…

自分の体や生活はまず自分で守りましょう。
ひとりで悩まないで身近な人に相談しましょう。

薬物を使うと…

- 覚せい剤は、乱用すると幻覚や妄想などを伴う「覚せい剤精神病」に進行していく。
- シンナーを乱用すると、脳細胞を壊してしまう。

正常な人の脳



シンナー乱用者の萎縮した脳



薬物を使うと…

- ① 一時的には嫌な仕事を忘れられたり、快感が得られますが、効果が切れると反動で落ち込んだり、眠り続けたりします。
- ② 便秘や下痢や吐き気が起こることがあります。
- ③ 心臓がドキドキしたり呼吸困難が起こって死にいたることがあります。
- ④ 自分の意志では止められなくなってしまう。
- ⑤ イライラして集中力がなくなり、落ち着かなくなります。
- ⑥ 寝つきが悪くなったり、眠れなくなったりします。
- ⑦ 誰かに見張られたり、つけられているような気になります。
- ⑧ 実際にはないものが見えたり、聞こえたりします。
- ⑨ 使用中は交通事故やその他の事故を起こしやすく、死亡事故になることもあります。
- ⑩ 使い続けるためにはお金が欠かせません。お金が足りなくなり、借金や盗みに走る場合があります。
- ⑪ 友人にも勧めるようになります。
- ⑫ 使用したり持っているだけで犯罪になる物が多くあります。

もし、あなたがクスリをやめられなくて困っているのなら

ひとりで悩まず、家族や周囲の人に相談してみましよう。

自分で専門機関に相談することもできます。まず勇気を出して電話をかけてみましょう。

誰にも内緒で相談したいのなら、秘密は厳守されますので安心して相談してください。



もし、あなたの友達がクスリのことで困っていたら

心配していることを素直に伝えてみましょう。ひとりで悩まず、専門機関に相談するように勧めてみてください。