

# 東京都老人性 認知症専門 病棟がある病院

施設名(所在地)	電話番号
東京都立松沢病院 (世田谷区上北沢2-1-1)	03-3303-7211
大内病院 (足立区西新井5-41-1)	03-3890-1306
桜ヶ丘記念病院 (多摩市連光寺1-1-1)	042-375-6311
東京武蔵野病院 (板橋区小茂根4-11-11)	03-5986-3111
慈雲堂内科病院 (練馬区関町南4-14-53)	03-3928-6511
東京海道病院 (青梅市末広町1-4-5)	0428-32-0111
昭和大学附属烏山病院 (世田谷区北烏山6-11-1)	03-3300-5231
駒木野病院 (八王子市裏高尾町273)	042-663-2222
順天堂東京江東高齢者 医療センター (江東区新砂3-3-20)	03-5632-3111

\*受診の際は、予約が必要です。

## 高齢者精神医療相談班

東京都立中部総合精神保健福祉センター

(〒156-0056 世田谷区上北沢2-1-7)

電話**03-3302-7423**

<http://www.fukushihoken.metro.tokyo.jp/chusou/jigyo/kourei/index.html>

担当地区:世田谷区・杉並区・渋谷区・新宿区・品川区  
大田区・中野区・練馬区・港区・目黒区

東京都立精神保健福祉センター

(〒110-0004 台東区下谷1-1-3)

電話**03-3842-0948**

<http://www.fukushihoken.metro.tokyo.jp/sitaya/seishin/kourei/index.html>

担当地区:千代田区・中央区・文京区・台東区・墨田区  
江東区・豊島区・北区・荒川区・板橋区  
足立区・葛飾区・江戸川区・島しょ地域

東京都立多摩総合精神保健福祉センター

(〒206-0036 多摩市中沢2-1-3)

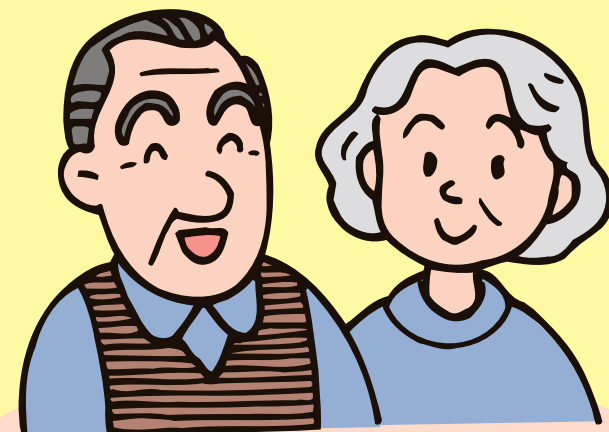
電話**042-371-5560**

<http://www.fukushihoken.metro.tokyo.jp/tamasou/enjo/kourei/index.html>

担当地区:多摩地域

## 東京都老人性認知症 専門病棟の

### ご案内

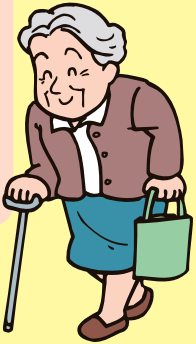


 東京都

# 入院までの手続き

専門病棟に入院が必要な方で、本人の拒否が強く受診が困難な場合は、保健所や区市町村の相談窓口にご相談してください。

相談窓口からの依頼で、高齢者精神医療相談班の専門医が訪問して診察します。対応・処遇について相談に応じ、治療が必要と診断された方については入院を調整致します。



## この専門病棟は

認知症の方に対し、適切な精神科治療を短期間で集中的に行うことを目的とした専門病棟です。

## 入院できる方は

都内にお住まいの認知症による著しい精神症状・問題行動（幻覚、妄想、不安、イライラ、怒りっぽい、落ち着きがない、徘徊、大声、興奮、不潔行為、まとまらない行動など）を示し積極的な精神科医療が必要と診断された方が入院の対象となります。

## 高齢者精神医療相談班

認知症のためと思われる問題行動で、困っている方

保健所・区市町村高齢者相談窓口にご相談

保健所・区市町村窓口から高齢者精神医療相談班に訪問依頼

担当者と専門医が同行訪問して診察

家族・関係者と処遇相談  
(入院相談)

入院

在宅・施設入所  
(専門外来・往診・  
介護サービスなど)



## 入院の期間は

入院期間は病状により異なりますが、概ね3ヶ月くらいです。退院後のことについては、早めに病院スタッフや地域の関係機関と相談しましょう。