



情報 関係者が子どもや家庭に伝えてほしいこと
知識 子どもや保護者に知ってほしいこと
実技 身に付けてほしいこと
実践 習慣化すべき行動

重点目標	乳・幼児期							学齢期										
	出生前	0歳児	1歳児	2歳児	3歳児	4歳児	5歳児	6歳児(小1)	7歳児	8歳児	9歳児(小4)	10歳児	11歳児	12歳児(中1)	13歳児	14歳児		
重点目標	健康な乳歯の育成							第1大臼歯のむし歯予防							歯周病予防			
行動目標	●歯や口を観察する習慣をもつ							●好ましい食生活、食習慣を身に付ける							●口腔清掃習慣をもつ		●かかりつけ歯科医をもつ	
	保育所 就学児健康診断(歯科) 歯科健診 情報 歯科健診結果のお知らせ(歯の数、むし歯の有無、歯肉の様子、歯みがきの状況など) 実践 受診確認 実践 食べる機能の発達を考慮した給食の提供 実践 給食後のぶくぶくうがい 実践 本人みがき 園だより 知識 第1大臼歯について 実践 お昼寝前に看護師、保育士が子どもの口の中を点検 実践 食べる機能の発達に合わせた多様な食品の提供と食器の工夫 実践 ぶくぶくうがいの練習 実践 給食後の仕上げみがき 保護者会、園だより 子どもの歯や口腔の発育について 子どもの口腔ケアについて 卒乳について スポーツ飲料の上手な使い方							小学校 定期健康診断(歯科) 情報 歯科健康診断結果のお知らせ(乳歯、永久歯の数、むし歯の有無、歯肉の様子、歯みがきの状況など) 実践 受診確認 知識 第1大臼歯の確認について 実践 給食後のぶくぶくうがい・歯みがき 実践 第1大臼歯の歯みがき 実践 学校栄養職員、養護教諭等による食に関する指導 知識 甘味食品・甘味飲料(スポーツドリンク)の上手なとり方 実践 フッ化物配合歯磨剤の利用 保健だより 情報 歯科医院での専門的な歯口清掃 情報 むし歯の発生を予防する特定機能食品 実践 歯と歯肉の観察							中学校 定期歯科健康診断 知識 歯科健康診断結果のお知らせ 実践 受診確認 実践 事前・事後指導時に口の中のセルフチェック 知識 歯肉の健康チェックについて 実践 歯みがき 知識 口臭の原因と予防について 知識 スポーツ外傷とその対処法について 知識 喫煙と歯周病の関係 実践 フッ化物配合歯磨剤の利用			
																		
	幼稚園 就学児健康診断(歯科) 歯科健診 情報 歯科健診結果のお知らせ(歯の数、むし歯の有無、歯肉の様子、歯みがきの状況など) 実践 受診確認 実践 昼食後のぶくぶくうがい 実践 本人みがき 園だより 知識 第1大臼歯について 実践 昼食後の歯みがき 保護者向け講演会、園だより 甘味飲料や甘味食品の摂取について フッ化物配合歯磨剤のこと 子どもの歯や口腔の発育について 子どもの口腔ケアについて							★毎月18日は保護者が子どもの口の中を観察する日							★6月、11月に歯みがき月間の設定			

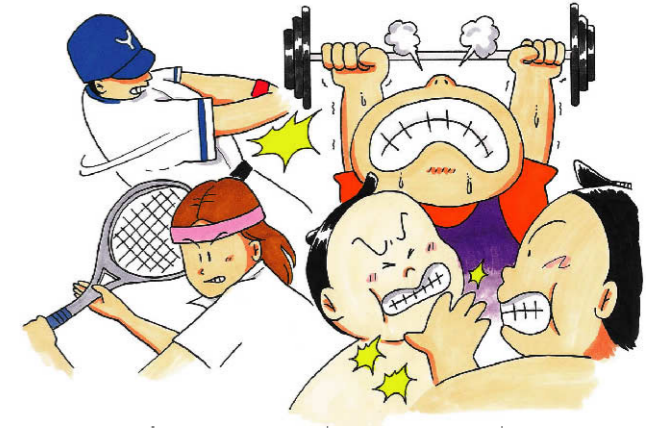
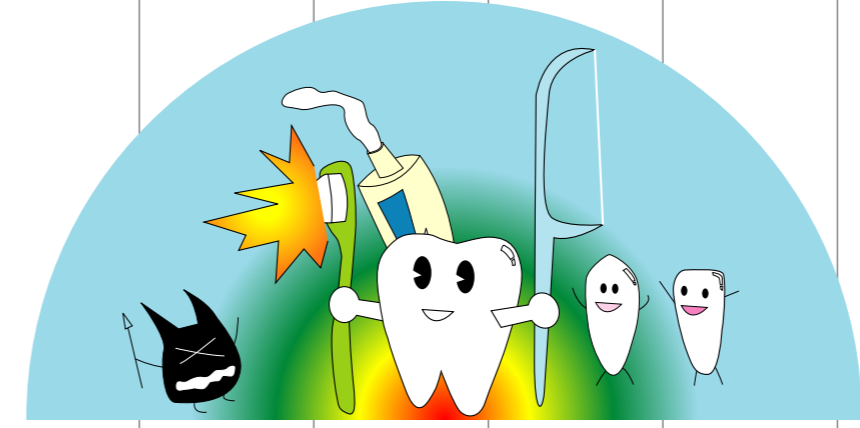


情報 関係者が子どもや家庭に伝えてほしいこと
 知識 子どもや保護者に知ってほしいこと
 実技 身に付けてほしいこと
 実践 習慣化すべき行動

重点目標	乳・幼児期							学齢期							
	出生前	0歳児	1歳児	2歳児	3歳児	4歳児	5歳児	6歳児(小1)	7歳児	8歳児	9歳児(小4)	10歳児	11歳児	12歳児(中1)	13歳児
重点目標	健康な乳歯の育成							第1大臼歯のむし歯予防							
行動目標	●歯や口を観察する習慣をもつ							●好ましい食生活、食習慣を身に付ける ●口腔清掃習慣をもつ ●かかりつけ歯科医をもつ							

市保健担当課

<p>妊婦歯科健康診査 母親(両親)学級</p> <p>実技 保護者自身の歯みがき</p>	<p>乳児健康診査</p> <p>情報 保護者が子どもの口の中を見る習慣をもつことを勧める</p> <p>実技 歯みがきの準備として、子どもの口の周りや口の中の過敏のとり方</p> <p>知識 子どもの正しい味覚を育てるために</p> <p>知識 スポーツ飲料の利用の仕方</p> <p>実践 離乳食講習会</p> <p>知識 食べる機能の発達と離乳食の食形態・食器・食事時の姿勢について</p> <p>実技 離乳食の作り方</p>	<p>1歳6ヵ月児健康診査</p> <p>知識 子どもの健康な歯や歯肉の状態について</p> <p>知識 仕上げみがきの仕方について</p> <p>知識 子どもの食生活リズム、甘い食品・甘い飲料の制限について</p> <p>知識 かかりつけ歯科医の利用の仕方について</p> <p>情報 かかりつけ歯科医をもつことを勧める</p> <p>実技 仕上げみがき</p> <p>知識 フッ化物の効果と利用方法について</p> <p>知識 ぶくぶくうがいの練習を勧める</p>	<p>幼児歯科相談</p> <p>実技 仕上げみがき</p> <p>知識 ぶくぶくうがいの練習方法</p> <p>実践 歯科健診の受診</p>	<p>3歳児健康診査</p> <p>知識 甘い食品・甘い飲料の上手なとり方について</p> <p>知識 本人みがきについて</p> <p>知識 フッ化物配合歯磨剤について</p> <p>知識 デンタルフロス(糸つきようじ)の使い方について</p>	<p>5歳児健康診査</p> <p>おやこおやつ教室</p> <p>講演会</p> <p>知識 第1大臼歯のむし歯予防について</p>
--	---	--	--	---	--

教育委員会

★ 学校における歯科保健活動の基盤整備

かかりつけ歯科医

実践 かかりつけ歯科医での定期健診(3,4ヶ月に1回程度)(歯の数、むし歯の有無、歯肉の様子、歯みがき状況など)

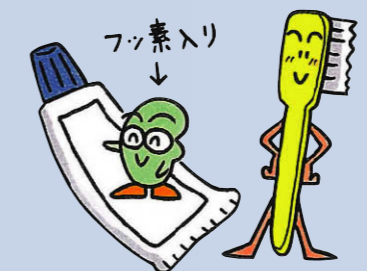
実践 フッ化物歯面塗布	情報 フッ化物配合歯磨剤の効果と使い方指導	実践 乳歯の予防充填(シーラント)	実践 第1大臼歯の予防充填(シーラント)
		情報 フッ化物洗口について	
		実技 歯みがき指導(本人みがき・仕上げみがき)	実技 デンタルフロス(糸つきようじ)の使い方

実践 かかりつけ歯科医での定期健診(6ヶ月に1回程度)(乳歯、永久歯の数、むし歯の有無、歯肉の様子、歯みがきの状況など)

実技 第1大臼歯の歯みがき

実践 専門的歯口清掃

実技 歯周病予防のための歯みがき
デンタルフロス(糸つきようじ)の使い方



歯科医師会

地域公衆衛生事業への協力

保育所・幼稚園歯科健診

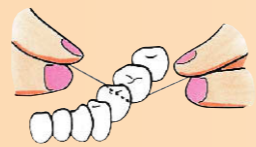
妊婦歯科健康診査 母親(両親)学級

1歳6ヵ月児歯科健診 幼児歯科相談 3歳児歯科健診

就学時健康診断

リーフレットの提供
8020運動
むし歯の原因と予防法
フッ化物の利用
歯みがき
甘い食品のとり方

★ 歯科保健医療情報の整理
★ 歯科医療機関情報の提供



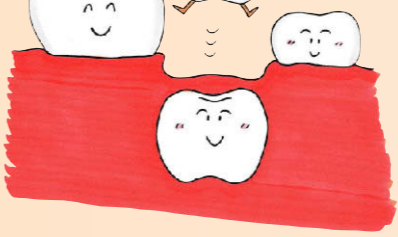
学校歯科医会

★ 学校歯科活動への支援

定期健康診断
健康教育
保健だよりの執筆

小学1~3年生向けリーフレットの提供
第1大臼歯
甘い食品・甘い飲料のとり方
フッ化物の利用

定期健康診断
健康教育
保健だよりの執筆



保健所

★ 歯科保健情報の提供
★ 保育所・幼稚園歯科保健研修会

は必ず取り組んでいただきたい項目です。