

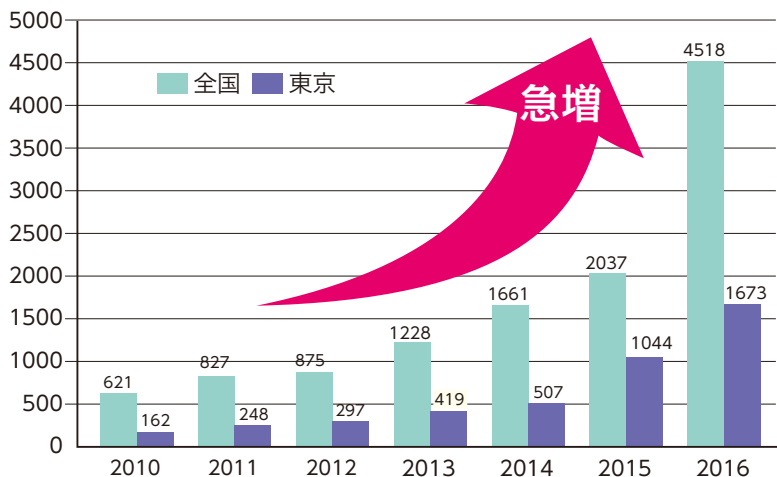
もしかして
わたしも……
梅毒!?



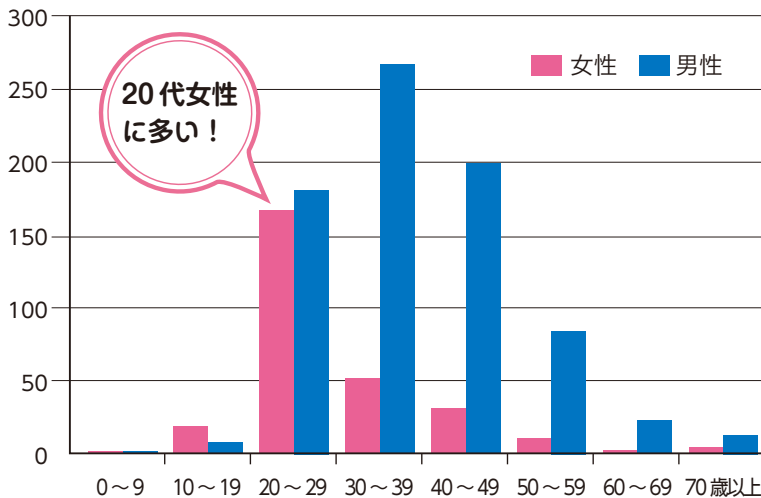
監修 厚生労働科学研究費補助金・エイズ対策政策研究事業
「HIV 検査受検勧奨に関する研究」研究班、新宿区保健所保健予防課

今、梅毒が流行しています

梅毒報告数の年次推移 (全国・東京都)



年代別・男女別報告数 (2015年)



厚生労働省感染症発生動向調査


梅毒はキスやセックスでうつる病気です

- 梅毒はHIVやクラミジア、淋病などと同じ性感染症のひとつです。
- 梅毒は、キス、セックスをしたことのある人なら誰でもかかりうる病気です。
- 梅毒になるとHIVにも感染しやすくなります。



梅毒が感染するのは 性器だけではありません

- オーラルセックス（フェラチオ、クニニリングスなど口を使ったセックス）では、のど、口内に感染します。
- アナルセックス（肛門を使ったセックス）では、肛門や直腸に感染します。

A cartoon illustration of a woman with brown hair, wearing a light pink sweater and white pants. She has a thoughtful expression, with her hand near her chin. To her right is a large, light brown speech bubble containing Japanese text.

梅毒はのどにも
感染するの？

梅毒は治療しても 何度でも感染します

- 梅毒は、一度治療で完治してもまた感染します。
- パートナーも治療をしなければ、あなたが治療してもまた感染します。



梅毒は、ほとんど 気づかずに進行します

梅毒感染者における主な症状の経過 (1期～4期)

梅毒感染・潜伏期間 (0～3週間)

1期

(3週～)

性器・肛門・口 に3mm～3cm大のできものが出現

※できものは、約1ヶ月で自然に消えてしまいます。

2期

(3ヶ月～)

手のひら・足の裏・体 に赤い発疹ができます(バラ疹)

※発疹は半年以内に跡を残さずに消えてしまいます。



3期

(3年～)

全身 で炎症が進行します

4期

(10年～)

脳・心臓 に病変ができることがあります

- 梅毒に感染していても全く症状がないこともあります。
- 自分でも気づかないまま、あなたの大切な人に感染させる可能性があります。



梅毒は、進行すると合併症を起こします

- 妊婦さんが感染すると流産・死産・早産などの原因となるほか、生まれてくる赤ちゃんに先天性の障害をひき起こすことがあります。
- 梅毒が進行すると、眼・脳・心臓などに障害が出ます。失明したり、認知症のような症状が出ることもあります。

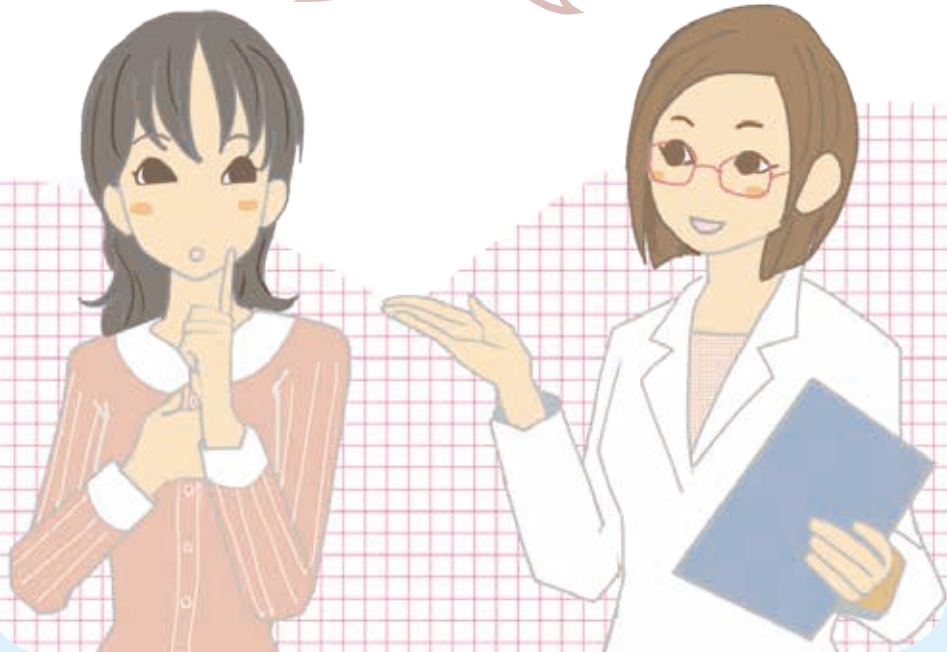


梅毒は早期に 受診し、治療すれば治ります

● 早くわかれば、飲み薬で治ります。

パートナーも一緒に
治療することが大切
なんだね。

女性は婦人科・性病科・
感染症科、男性は泌尿器
科・性病科・感染症科へ
の受診がおすすめです。



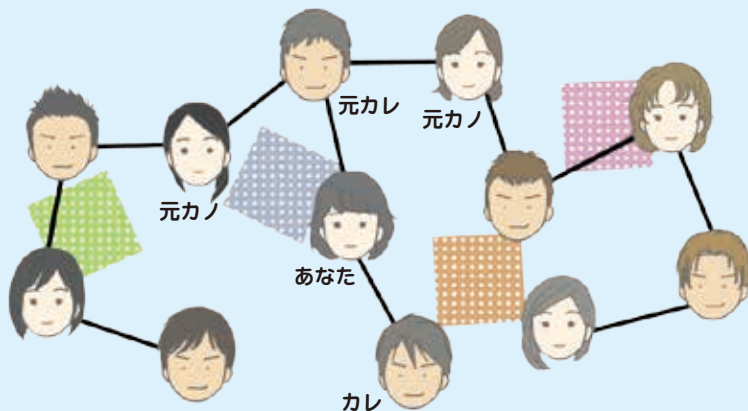
予防のためにできること

- オーラルセックスやアナルセックスのときにもコンドームをつける。

コンドームは、
性感染症予防
に役立ちます。



- 不特定多数の人とセックスしない。
- セックスや性感染症のこと、普段からパートナーと話そう。



パートナーが1人でも…
元カレ、カレの元カノのこと、知っていますか？

梅毒検査はここで受けられます

症状がある場合、
パートナーの感染が
明らかな場合

症状はなく、パートナーの
感染も不明だけれど心配。
不特定多数の人とセックス
している (していた)

病院・診療所などの
医療機関へ

保健所・自治体の定める
検査所へ

スムーズに治療に
つながりそう!



匿名・無料で
HIVと一緒に検査が
受けられるんだね。

HIV



自分に合った医療機関・検査所を見つける

HIV 検査・相談マップ

URL <http://www.hivkensa.com/>

※ほとんどの場合、血液検査で判定・診断されます。

おわりに……
あなたへのメッセージ

今、梅毒が流行しています

梅毒の多くは症状がありません

検査してみないとわからないのです

あなたと、

あなたの大切な人のために、

ぜひ検査を受けて下さい。

問い合わせ先

(1) 内容について（個人のご相談はお受けしていません）
都立駒込病院感染症課 今村 顕史
03-3823-2101（代表）

(2) 冊子の入手について
東北大学 東北メディカル・メガバンク機構 土屋 菜歩
022-273-6212

この冊子は、平成 28 年度 厚生労働科学研究費補助金・エイズ対策政策
研究事業「HIV 検査受検勧奨に関する研究」（研究代表者：今村 顕史）
「保健所における HIV 検査・相談の現状評価と課題解決に向けての研究」
（分担研究者：土屋 菜歩）で作成されました。