

HIV検査を受けられる方へ

1 この検査は、感染不安を持っている方に対して行うもので、匿名・無料です。
(診断書・証明書は発行しません。)

2 この検査は、感染機会があってから原則60日以上経っていないと、正確な結果が得られないことがあります。正確な結果を知るためには、**60日以上経過**してから受けるようにしてください。
(即日検査は原則90日以上)

3 12月29日から1月3日までは実施しません。また、検査日が祝日の場合は、曜日が変更となったり、検査を行わないことがありますので、直接保健所等にお問い合わせください。

4 このマップの内容は平成29年4月1日現在の体制です。

受けたいと思ったら

感染機会があってから60日以上経っていますか？

- NO → 正確な結果を知るためには、60日以上経過してから受けてください。
 - YES → 受けたい保健所等に予約してください。(予約が必要なところのみ)
- ※検査方法等により、感染機会があってから90日以上としている保健所もありますので、必ずお問い合わせください。

検査日に保健所等へ行く

- ① 受付
- ② 検査説明と相談・採血等
- ③ 結果日の確認 (1週間から2週間後)

結果日に保健所等へ行く

- ① 受付
 - ② 結果の説明と相談
- ※陽性の結果が出た場合は医療機関を紹介しますので、必ず受診してください。

◎即日検査の場合

結果は検査日当日にお伝えできますが、当日中に判定ができない場合があります。その場合は次回検査日以降に結果をお知らせします。

東京都HIV/エイズ電話相談

03-3292-9090

月曜日から金曜日まで 午前9時から午後9時まで
土・日・祝日 午後2時から午後5時まで

東京都HIV検査情報Web

<http://tokyo-kensa.jp/>



HIV/エイズについて
もっと知りたい方は、
こちらへどうぞ

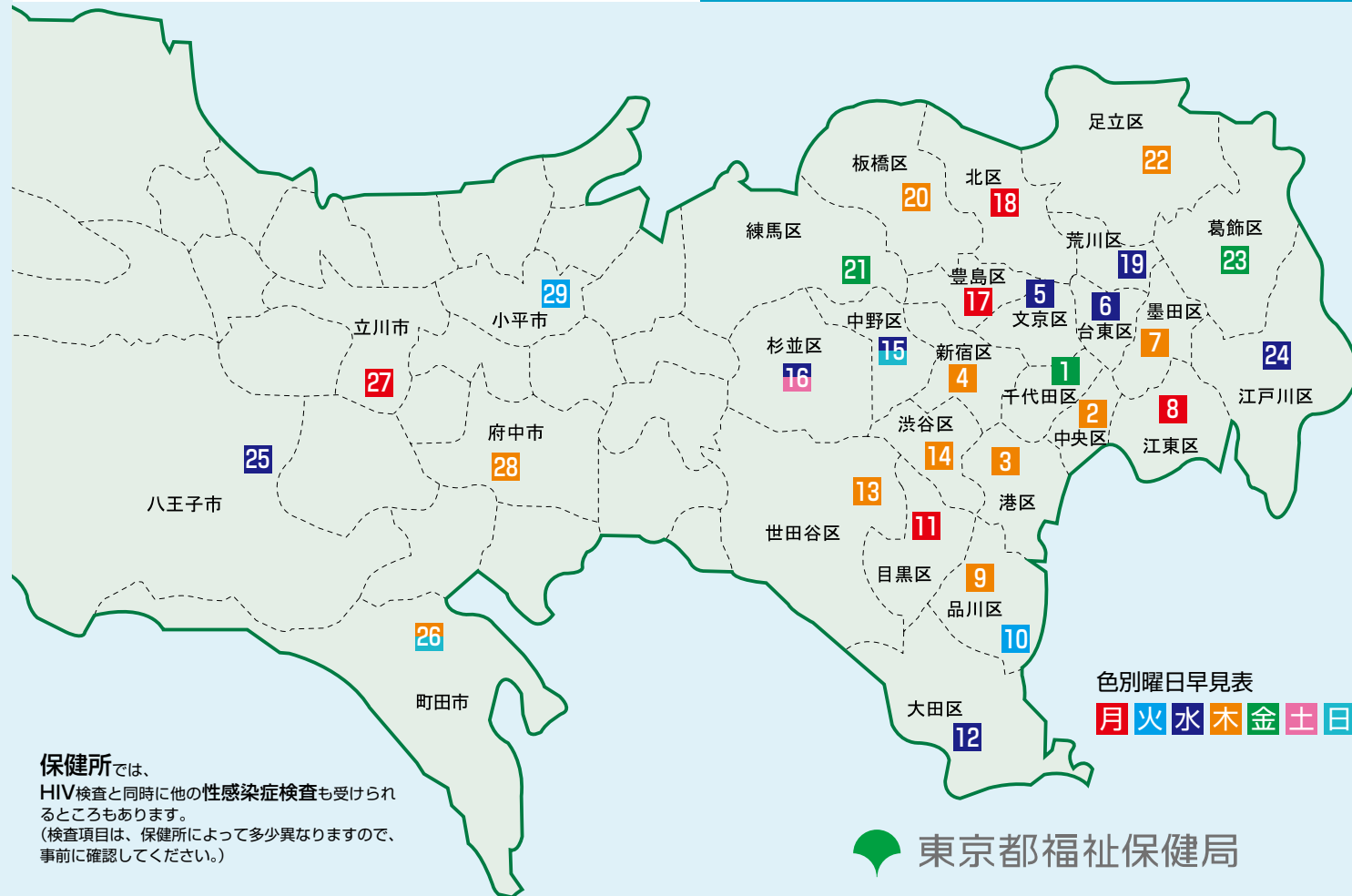
東京都福祉保健局ホームページ

東京都 エイズについて 検索

HIV・性感染症に関する検査・相談のための

保健所 マップ

平成29年度版



◎東京都南新宿検査・相談室

平日夜間
土日

HIV検査（匿名・無料・予約制）

※水・土・日は梅毒検査を同時に実施

※6/1～6/30及び11/16～12/15は梅毒検査を同時に実施し、希望者にはクラミジア・淋菌同時検査を実施（尿検査のため、検査日の前日までに尿採取セットの受け取りが必要）

●予約検査

電話受付時間 月～金曜日（祝日を除く）
午後3時30分から午後7時まで
土・日曜日（祝日を除く）
午後1時から午後4時30分まで

予約電話番号 **03-3377-0811**

※電話の掛け間違いに御注意ください。

※聴覚障害者の方はファクシミリでの予約申込可能

ファクシミリ番号 03-3377-0821

検査受付時間 月～金曜日（祝日を除く）
午後3時30分から午後7時30分まで
土・日曜日（祝日を除く）
午後1時から午後4時30分まで

●結果通知日 1週間後

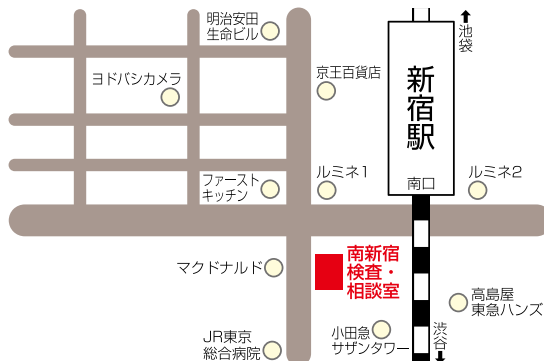
●住所 〒151-0053
渋谷区代々木二丁目7番8号
東京南新宿ビル3階
JR新宿駅南口 徒歩3分

●インターネット予約

携帯電話・スマートフォンからの
予約が可能です。（QRコードは右記）
<http://www.tmsks.jp>



※感染の機会から60日以上経過してからお越しください。



◎東京都多摩地域検査・相談室

土曜
即日

HIV検査（匿名・無料・電話予約検査及び先着順検査）

●予約検査

電話受付時間 月～金曜日（祝日を除く）
午前10時から午後4時まで

予約電話番号 **080-2022-3667**

※電話の掛け間違いに御注意ください。

検査受付時間 土曜日（祝日を除く）
午前10時

●先着順検査

検査受付時間 土曜日（祝日を除く）
午前12時から午後3時まで

●結果通知日 当日 ※判定保留の場合は1週間後

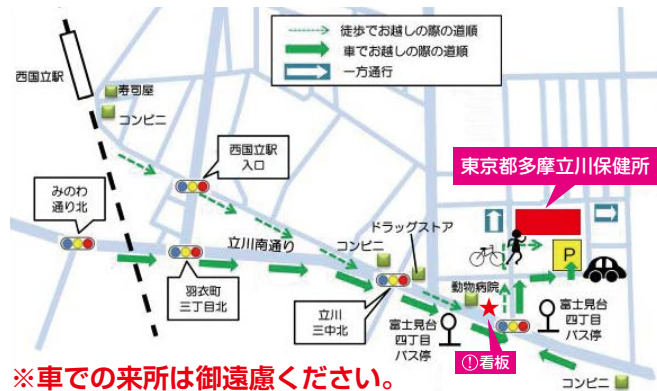
●問い合わせ先 090-2537-2906（日・祝日を除く）
午前9時30分から午後5時まで

●住所

〒190-0021 立川市羽衣町二丁目63番
東京都多摩立川保健所（東京都立川保健衛生仮庁舎内）
JR南武線 西国立駅 徒歩約9分

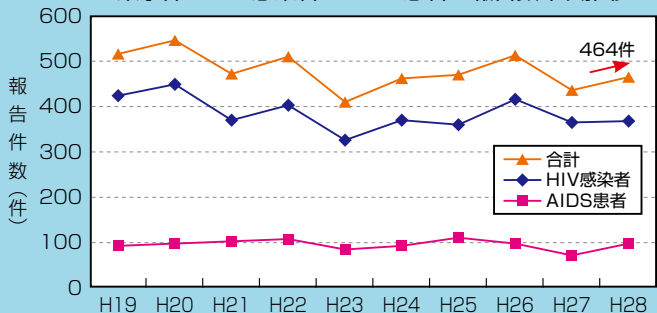
※平成28年2月に移転しました。

※感染の機会から90日以上経過してからお越しください。



※車での来所は御遠慮ください。

東京都のHIV感染者とAIDS患者の報告数年次推移



HIV/エイズってどんな病気？

HIV（ヒト免疫不全ウイルス）に感染すると、病気から身を守る免疫が低下していきます。そのため、健康な時には体の中に入っても病気をおこさない弱い病原体によってかかる日和見感染症や悪性腫瘍等の合併症を発症し、これをエイズといいます。

HIVは、感染している人の血液、精液、膣分泌液、母乳に含まれ、粘膜や傷口を通して人の体に入ります。一番多いのは、性行為による感染です。

HIVは感染しても自覚症状がない期間が長く、未治療の場合、数年から十数年でエイズを発症します。

性感染症ってどんな病気？

梅毒、性器クラミジア感染症、淋菌感染症等が代表的な病気です。

性感染症にはHIVと同様に、精液や膣分泌液に含まれる病原体が粘膜や傷口を通して感染する病気や、性器、泌尿器、口腔、肛門等に触れることで起こる病気があります。自覚症状が少ないものもあり、症状が進行すると不妊症になることがあります。

HIV、他の性感染症の検査で陽性の結果が出たら？

早めに医療機関を受診しましょう。HIVに感染していることを早い時期に知り、適切な時期に治療を開始することでエイズの発症を抑えることができます。

また、ほとんどの性感染症は、早めにきちんと治療すれば治ります。症状が軽くても、放っておかないできちんと治療しましょう。

HIV・性感染症に関する検査・相談のための保健所マップ

登録番号(28)414 平成29年3月発行

編集・発行／東京都福祉保健局健康安全部感染症対策課エイズ対策担当

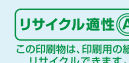
東京都新宿区西新宿二丁目8番1号

電話 03-5320-4487

ファクシミリ 03-5388-1432

<http://www.fukushihoken.metro.tokyo.jp/iryo/kansen/aids/>

印刷／正和商事株式会社



東京都内の保健所 HIV・性感染症検査実施機関一覧

☆保健所では、HIV検査や相談を匿名・無料で行っています。また、希望される方には、HIV検査と同時に他の性感染症検査も実施しています。(検査項目は、保健所等によって多少異なりますので、事前に確認してください。)

☆即日検査について…結果は検査日当日にお伝えできますが、当日中に判定ができない場合があります。その場合は次回検査日以降に結果をお知らせします。

★下記の定期的な検査以外に、東京都HIV検査・相談月間(6月1日~30日)や東京都エイズ予防月間(11月16日~12月15日)前後に臨時的に検査を実施する保健所等があります。詳細は、各保健所等へお問い合わせください。

●車での来所については、原則御遠慮ください。

なお、やむを得ず車を使用される際は、事前に各保健所等へ駐車場の有無を御確認ください。

☆電話の掛け間違いに御注意ください。

色別曜日早見表

月 火 水 木 金 土 日

番号	区	保健所の名称	検査日程			結果	検査項目 (◎は即日検査実施)				保健所案内
			検査日時	予約	電話		結果通知日	HIV	梅毒	クラミジア 抗体検査 核酸検査	淋菌
1	千代田	千代田保健所	原則 第1金曜日 9:00~9:30	要	03-5211-8175	原則 第3金曜日	○	○	○	○	千代田区九段北1-2-14 都営新宿線・東西線・半蔵門線 九段下駅 徒歩1分
2	中央	中央区保健所	原則 第2・4木曜日 9:00~9:45	要	03-3541-5930	原則 2週間後木曜日	○	○	○	○	中央区明石町12-1 日比谷線 築地駅3番出口 徒歩7分 有楽町線 新富町駅6番出口 徒歩10分
3	港	みなと保健所	原則第1・3木曜日 9:30~10:30 (但し、5・6月は第2・4木曜日)	要	03-6400-0081	原則 第1・3木曜日 (次回検査日)	○	○	○	○	港区三田1-4-10 都営大江戸線 赤羽橋駅 徒歩5分
			7/21(みなと保健所夜間即日) (但し、検査時間については、 港区HPで確認又は要問合せ)			判定保留分は原則 翌週以降	◎	-	-	-	
			7/7・12/1 (但し、実施場所及び検査時間につ いては、港区HPで確認又は要問合せ)	不要		判定保留分は原則 翌週以降	◎	-	-	-	
港区在住・在勤・在学のいずれかに該当する方は、港区委託医療機関でも検査可能。 詳しくは、港区ホームページで「エイズ検査」と検索											
4	新宿	新宿区保健所 (検査会場：新宿都税事務所1階)	原則 木曜日(月2回) 13:30~15:00 (詳しくはお問合せください。 夜間検査及び男性のための検査 (各年2回)も実施しています。)	要	03-5273-3859	原則 翌週木曜日	○	○	○	○	新宿都税事務所1階 新宿区西新宿7-5-8 JR線・丸ノ内線・小田急線・京王線 新宿駅西口 徒歩12分 都営大江戸線 新宿西口駅D5出口 徒歩5分 西武新宿線 西武新宿駅北口 徒歩5分
5	文京	文京保健所 保健サービスセンター	原則 第1水曜日 13:00~13:45	要	03-5803-1805	判定保留分・性 感染症検査は原則 2週間後	◎	○	○	○	文京区春日1-16-21 文京シビックセンター3階 南北線・丸ノ内線 後楽園駅 徒歩1分 都営大江戸線・三田線 春日駅 徒歩1分 JR総武線 水道橋駅 徒歩9分
6	台東	台東保健所	原則 第2・4水曜日 13:00~14:30 (但し、12/27は中止)	要	03-3843-5751	HIV判定保留分 は翌週以降。 梅毒判定保留分 は受診勧奨。	◎	◎	-	-	台東区東上野4-22-8 JR線 上野駅 徒歩7分
7	墨田	墨田区保健所 (検査会場：本所保健センター)	原則 第2木曜日 9:00~10:00 (但し、12/6はHIV即日検査の み。性感染症検査は実施しない)	不要	03-5608-6191	原則 第4木曜日 (但し、11月は30日)	○	○	-	-	墨田区東駒形1-6-4 都営浅草線・銀座線・東武伊勢崎線 浅草駅 徒歩10分
			原則 月2回 隔週月曜日 (事前に要問い合わせ) 9:00~10:00	不要		原則 2週間後月曜日	○	○	-	-	江東区大島3-1-3 都営新宿線 西大島駅 徒歩2分
8	江東	江東区城東保健相談所	原則 月2回 隔週月曜日 (事前に要問い合わせ) 9:00~10:00	不要	03-3637-6521	原則 2週間後月曜日	○	○	-	-	江東区大島3-1-3 都営新宿線 西大島駅 徒歩2分
9	品川	品川保健センター	原則 偶数月第1木曜日 9:00~10:00	要	03-3474-2225	原則 偶数月 第3木曜日 9:00~10:00	○	○	-	○	品川区北品川3-11-22 京浜急行線 新馬場駅北口 徒歩2分
10		荏原保健センター	原則 奇数月第2火曜日 9:30~10:00	要	03-3788-7013	原則 奇数月 第4火曜日 9:00~10:00	○	○	-	○	品川区荏原2-9-6 東急池上線 戸越銀座駅 徒歩7分
11	目黒	目黒区保健所	原則 第3月曜日 9:00~11:00	要	03-5722-9896	原則 第4月曜日	○	○	-	○	目黒区上目黒2-19-15 目黒区総合庁舎3階 東急東横線・東京メトロ日比谷線 中目黒駅 徒歩5分
12	大田	大田区保健所 (検査会場：蒲田地域庁舎2階)	水曜日(月2回) 9:00~10:00	不要	03-5744-1263	原則 2週間後水曜日	○	○	○	○	蒲田地域庁舎2階 大田区蒲田本町2-1-1 JR京浜東北線 蒲田駅東口 徒歩6分 東急池上線 多摩川線蒲田駅 徒歩6分 京浜急行線 京急蒲田駅 徒歩11分
13	世田谷	世田谷保健所 (検査会場：世田谷総合支所 健康づくり課分室)	原則 毎週木曜日 9:00~10:00 (詳しくはお問合せ、または世田谷区 ホームページをご確認ください)	不要	03-5432-2441	原則 翌週木曜日	○	○	-	○	世田谷区若林4-22-13 東急世田谷線 松陰神社前駅 徒歩4分
14	渋谷	渋谷区保健所	原則 第3木曜日 9:00~10:30	要	03-3463-2416	原則 翌週金曜日 9:00~10:30	○	○	○	○	渋谷区渋谷1-18-21 (平成27年10月より移転) JR線・東急東横線・田園都市線・銀座線・半蔵門線・ 副都心線・京王井の頭線 渋谷駅 徒歩10分
15	中野	中野区保健所	原則 第2・4水曜日 (但し、12/27,3/28は中止) 13:30~14:40	要	03-3382-6500	原則 2週間後水曜日	○	○	○	○	中野区中野2-17-4 JR中央線・東西線 中野駅南口 徒歩8分
			原則 偶数月第1日曜日 (但し、4月は16日) 13:00~(予約時に指定)			判定保留分は原則 2週間後 水曜日	◎	-	-	-	
16	杉並	杉並保健所	原則 第1・3水曜日 (但し、5月・1月は第3水曜日 のみ。3月は第1水曜日のみ) 9:30~10:30	不要	03-3391-1025	原則 翌週水曜日	○	○	-	○	杉並区荻窪5-20-1 JR中央線・丸ノ内線 荻窪駅南口 徒歩5分
			原則 第3土曜日 10:00~11:30	要		実施月の検査日 までの金曜日 (12:00~18:00) 03-5259-0330	判定保留分は原則 翌週以降	◎	-	-	-

「○」は感染機会から60日以上、「◎」は感染機会から90日以上経ってれば正確な結果が分かります。
性器クラミジアの検査について：抗体検査は血液、病原体検査は尿又は膣スミアによる検査です。尿検査は最後の排尿から1時間以上経過していることが望ましく、女性的場合、生理中には正しい結果が得られないことがあります。

特別区保健所	番号	区	保健所の名称	検査日程			結果	検査項目(○は即日検査実施)				保健所案内
				検査日時	予約	電話		結果通知日	HIV	梅毒	クラミジア 抗体検査 病原体検査	
17	豊島	池袋保健所	月1回月曜日 (6月・8月・12月を除く) 13:30~14:30	要	予約 03-3987-4244 相談 03-3987-4174 03-3957-1191	原則 翌週月曜日 判定保留分は原則 翌週月曜日 (12月のみ翌々週月曜日)	○	○	-	○	○	豊島区東池袋1-20-9 JR線・東武東上線・西武池袋線・ 有楽町線・丸ノ内線・副都心線 池袋駅 徒歩5分 「AIDS知ろう館」併設
			6/12、8/7、12/2に 実施 13:30~14:30									
18	北	北区保健所	原則 第2・第4月曜日 (12月は第1・第2月曜日) 13:00~13:45(先着50名) (7/10、9/11及び祝日は実施しない)	不要	03-3919-3102	判定保留分は原則 検査日の翌週 月曜日	◎	-	-	-	-	北区東十条2-7-3 JR京浜東北線 東十条駅南口 徒歩5分
19	荒川	荒川区保健所	原則 第2水曜日 10:00~11:00	要	03-3805-9467	原則 第3水曜日	○	○	-	○	-	荒川区荒川2-11-1 JR常磐線 三河島駅 徒歩12分 千代田線・京成線 町屋駅 徒歩10分 日比谷線 三ノ輪駅 徒歩15分
20	板橋	板橋区保健所	原則 第1・3木曜日 9:00~10:00	要	03-3579-2321	原則 翌週木曜日	○	○	-	○	-	板橋区大山東町32-15 都営三田線 板橋区役所前駅 徒歩3分 東武東上線 大山駅 徒歩8分
21	練馬	豊玉保健相談所	原則 月1回金曜日 9:00~10:00 梅毒は7月を除く毎月、クラミ ジア・淋菌は6月・12月実施。 梅毒・クラミジア・淋菌はHIV検 査と併せて実施(希望者のみ)。	要	03-3992-1188	HIV判定保留分、 梅毒・クラミジ ア・淋菌は10日 後の開庁日。	◎	○	-	○	○	練馬区豊玉北5-15-19 西武池袋線・都営大江戸線 練馬駅南口 徒歩4分
22	足立	中央本町地域・保健総合支援課	原則 第4木曜日 13:30~14:00	要	予約 03-3880-5351	原則 翌月第2木曜日	○	○	-	○	-	足立区中央本町1-5-3 東武伊勢崎線(東武スカイツリーライン) 梅島駅 徒歩10分
			原則 第2木曜日 13:30~14:00	要	相談 03-3880-5352	判定保留分は原則 第4木曜日	◎	-	-	-	-	
感染の機会から90日以上経過してからお越しください。												
23	葛飾	葛飾区保健所	原則 第1金曜日 9:00~11:00 (受付時間 9:00~10:00) (先着40名)	不要	03-3602-1238	判定保留分・性感 染症検査は原則 第3金曜日	◎	○	-	○	-	葛飾区青戸4-15-14 京成線 青砥駅 徒歩15分
24	江戸川	江戸川保健所	原則 第1・3水曜日 14:00~15:30 (但し、5/3、1/3、3/21は実施しない)	不要	03-5661-2475	判定保留分は翌 週以降。	◎	-	-	-	-	江戸川区中央4-24-19 JR総武線 新小岩駅 徒歩20分

性器クラミジアの検査について：抗体検査は血液、病原体検査は尿又は唾液・スミアによる検査です。尿検査は最後の排尿から1時間以上経過していることが望ましく、女性の場合、生理中には正しい結果が得られないことがあります。

八王子市保健所	番号	市	保健所の名称	検査日程			結果	検査項目(○は即日検査実施)				保健所案内
				検査日時	予約	電話		結果通知日	HIV	梅毒	クラミジア 抗体検査 病原体検査	
25	八王子	八王子市保健所	原則 毎週水曜日 (12/27及び祝日を除く) 13:30~15:30 第1水曜日 13:30~15:00 (5月・1月は第2水曜日) 詳細は八王子市ホームページ で確認又は要問合せ	不要	042-645-5195	原則 翌週水曜日 (即日検査の判定 保留分は原則翌 週水曜日)	○	○	-	○	○	八王子市旭町13-18 JR中央・八高・横浜線 八王子駅北口 徒歩3分 京王線 京王八王子駅 徒歩1分

※クラミジアと淋菌は同時検査です。どちらか一方のみの検査はできません。※クラミジアと淋菌は尿検査です。最後の排尿から1時間以上経過していることが望ましく、女性の場合、生理中には正しい結果が得られないことがあります。

町田市保健所	番号	市	保健所の名称	検査日程			結果	検査項目(○は即日検査実施)				保健所案内
				検査日時	予約	電話		結果通知日	HIV	梅毒	クラミジア 抗体検査 病原体検査	
26	町田	町田市保健所	原則 第3木曜日 (11月・12月は第2木曜日) 13:30~14:30	不要	042-722-7636	原則 翌週木曜日	○	○	-	○	○	町田市中町2-13-3 小田急線 町田駅 徒歩15分
			委託先 医療機関 年2回(①7/30(日)、 ②12/10(日)) 13:30~15:30	不要		判定保留分は原則 検査日の1週 間後。	◎	-	-	-	-	①町田市文化交流センター(町田市原町田4-1-14) JR横浜線 町田駅 町田ターミナル口直結 小田急線 町田駅 西口から徒歩5分 ②健康福祉会館(町田市原町田5-8-21) 町田駅 徒歩10分

※クラミジアと淋菌は同時検査です。どちらか一方のみの検査はできません。※クラミジアと淋菌は尿検査です。最後の排尿から1時間以上経過していることが望ましく、女性の場合、生理中には正しい結果が得られないことがあります。

東京都保健所	番号	市	保健所の名称	検査日程			結果	検査項目(○は即日検査実施)				保健所案内	
				検査日時	予約	電話		結果通知日	HIV	梅毒	クラミジア 抗体検査 病原体検査		淋菌
27	立川	多摩立川保健所	原則 毎週月曜日 13:30~15:30 (祝日及び5/1、12/25は中止)	不要	042-524-5171	原則 翌週月曜日 13:30~15:30	○	○	-	○	○	立川市羽衣町2-63 JR南武線西国立駅徒歩9分	
28	府中	多摩府中保健所	原則 毎週木曜日 13:30~15:30	不要	042-362-2334	原則 翌週木曜日 13:30~15:30	○	○	-	○	○	府中市宮西町1-26-1 京王線 府中駅 徒歩5分 JR武蔵野・南武線 府中本町駅 徒歩8分	
29	小平	多摩小平保健所	原則 毎週火曜日 13:30~15:00	不要	042-450-3111	原則 翌週火曜日 13:30~15:00	○	○	-	○	○	小平市花小金井1-31-24 西武新宿線 花小金井駅北口 徒歩10分	
		島しょ 保健所	大島出張所	随時実施	要	04992-2-1436	およそ2週間後	○	○	-	○	○	大島町元町字馬の背275-4 支庁前(バス)下車 徒歩1分
			三宅出張所	随時実施	要	04994-2-0181	およそ2週間後	○	○	-	○	○	三宅村伊豆1004 保健所前(バス)下車 徒歩1分
			八丈出張所	原則 第4木曜日 14:30~15:00	要	04996-2-1291	原則 翌月第2木曜日	○	○	-	○	○	八丈町三根1950-2 町立病院前(バス)下車 徒歩1分
			小笠原出張所	随時実施	要	04998-2-2951	結果が戻り次第	○	○	-	○	○	小笠原村父島字清瀬 二見港 徒歩10分

「○」は感染機会から60日以上、「◎」は感染機会から90日以上経てれば正確な結果が分かります。