

受動喫煙調査項目の修正について

第23回東京都大気汚染医療費助成検討委員会の議事「(2)患者データ解析について」の中
中の受動喫煙調査項目について、

資料5-1 (5) 喫煙との関係 **主治医診療報告書より** **同居者の受動喫煙**

資料5-2 3喫煙(2) 受動喫煙 **同居者の受動喫煙(主治医診療報告書より)**

によりご報告させていただきましたが、後日、業者による基礎資料のパンチ入力
の誤りが確認されました。

誤りの内容といたしまして、正しくは「同居者の喫煙あり」が1、「なし」が0、「不明」
が9と入力すべきところ、「同居者の喫煙あり」が2、「なし」が1、「不明」が9となっ
ており、有効回答数29,819件のうち1,800件が該当しました。

このため主治医診療報告書と整合性を再度確認し、正しい数値に修正いたしまして、
以下のとおり正誤表によりご報告いたします。

【誤】

同居者の喫煙あり… 3,764 件

同居者の喫煙なし…25,462 件

【正】

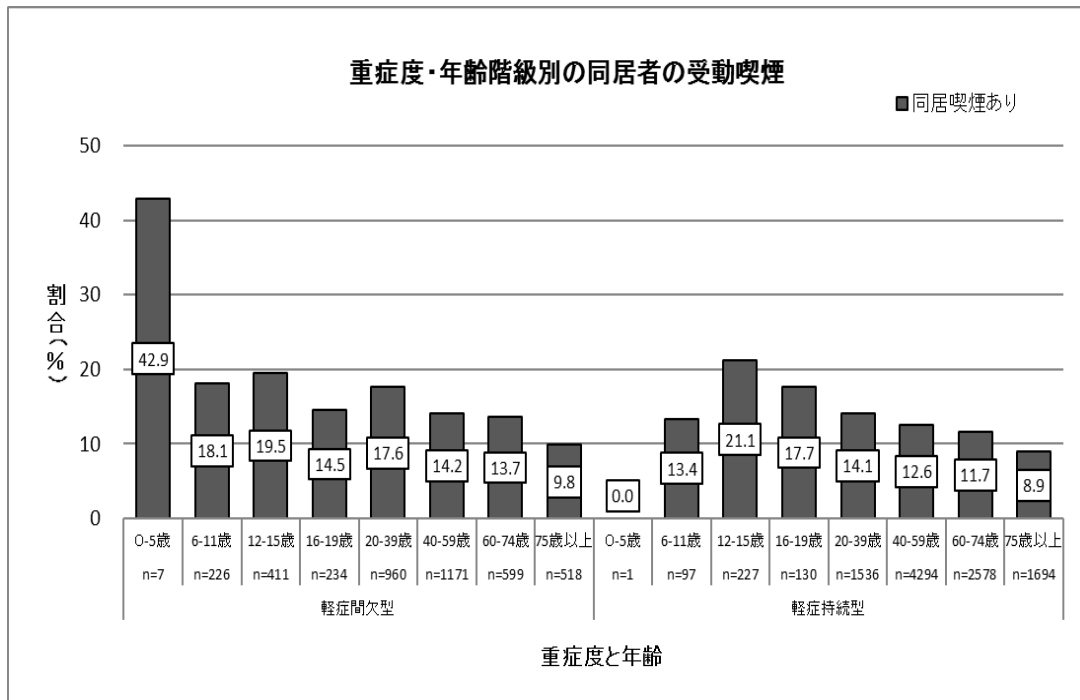
同居者の喫煙あり… 2,273 件

同居者の喫煙なし…27,088 件

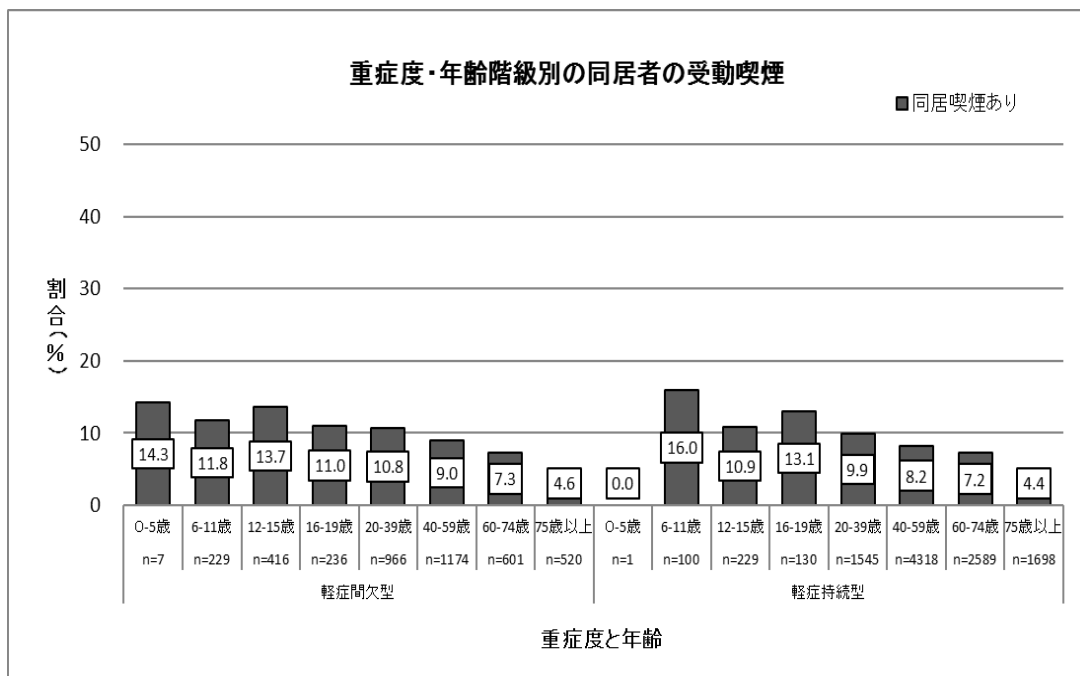
資料5-1 (5) 喫煙との関係 **主治医診療報告書より** 同居者の受動喫煙

重症度別年齢階級別にみた同居者の受動喫煙では、19歳以下の受動喫煙の割合が多い傾向にあった。

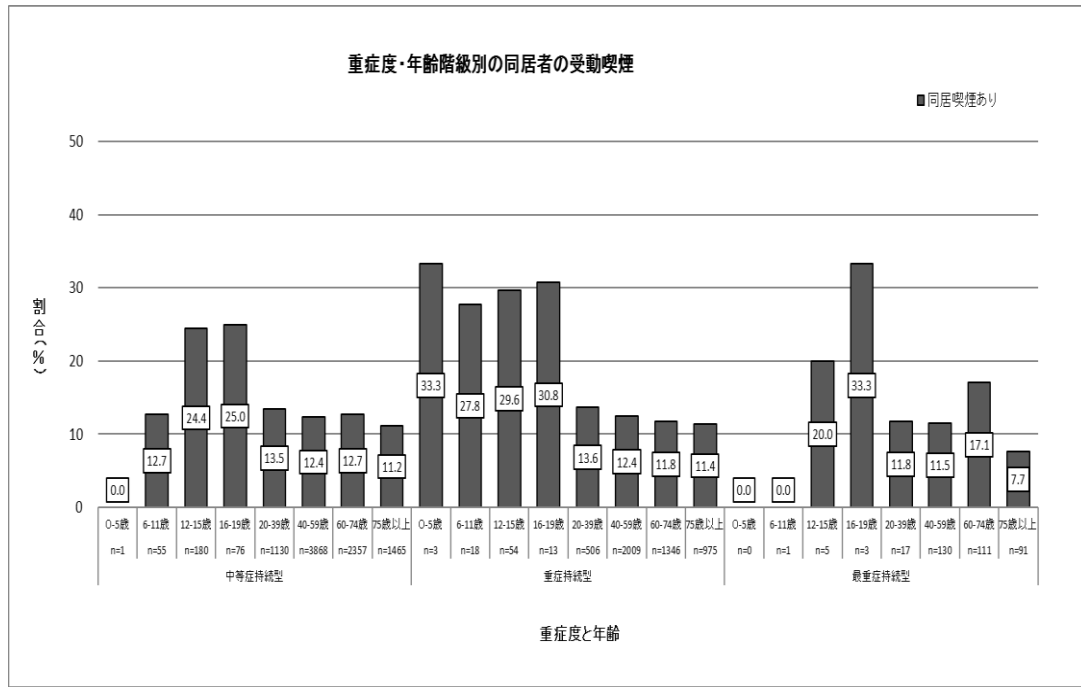
【誤】



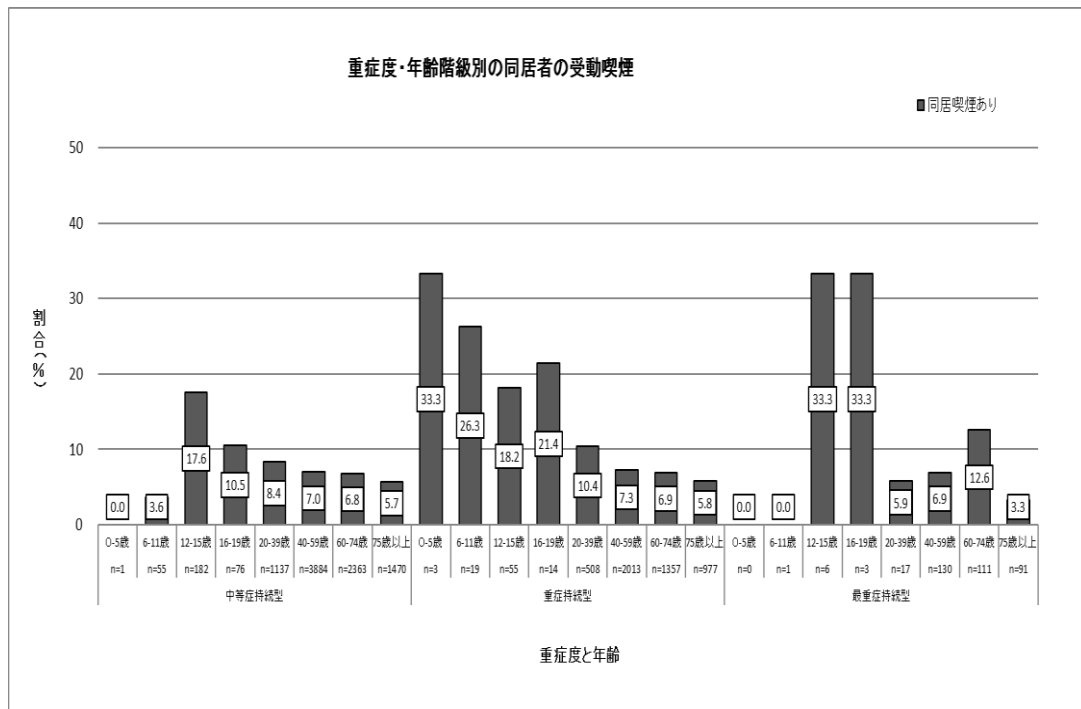
【正】



【誤】



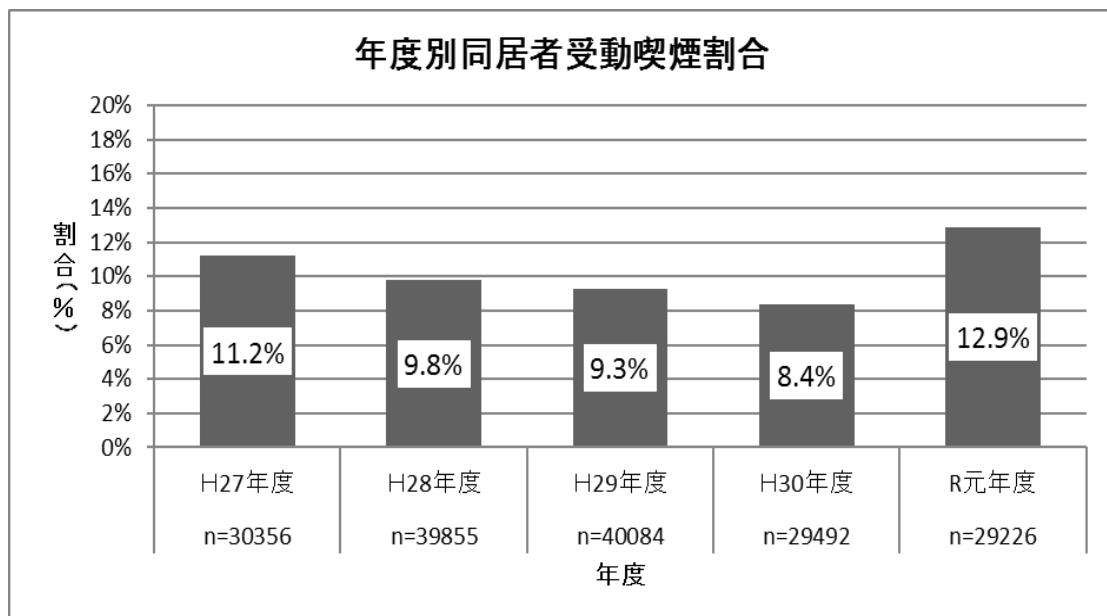
【正】



資料5-2 3喫煙(2)受動喫煙 同居者の受動喫煙(主治医診療報告書より)

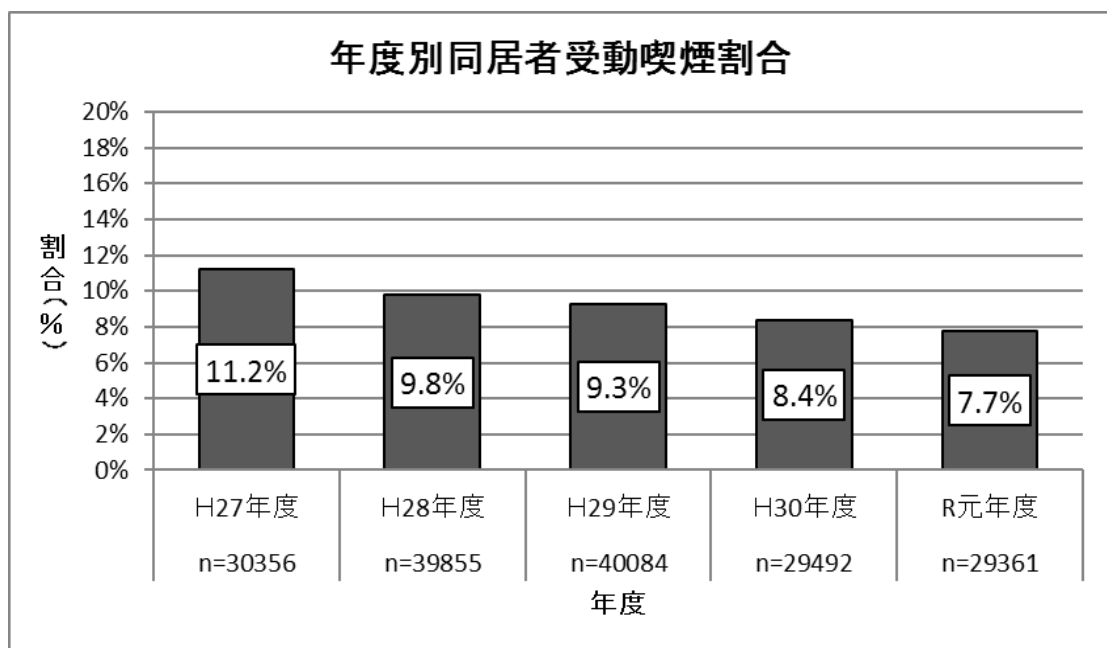
※「同居者に喫煙者が(いない)・(いる)」で回答

【誤】



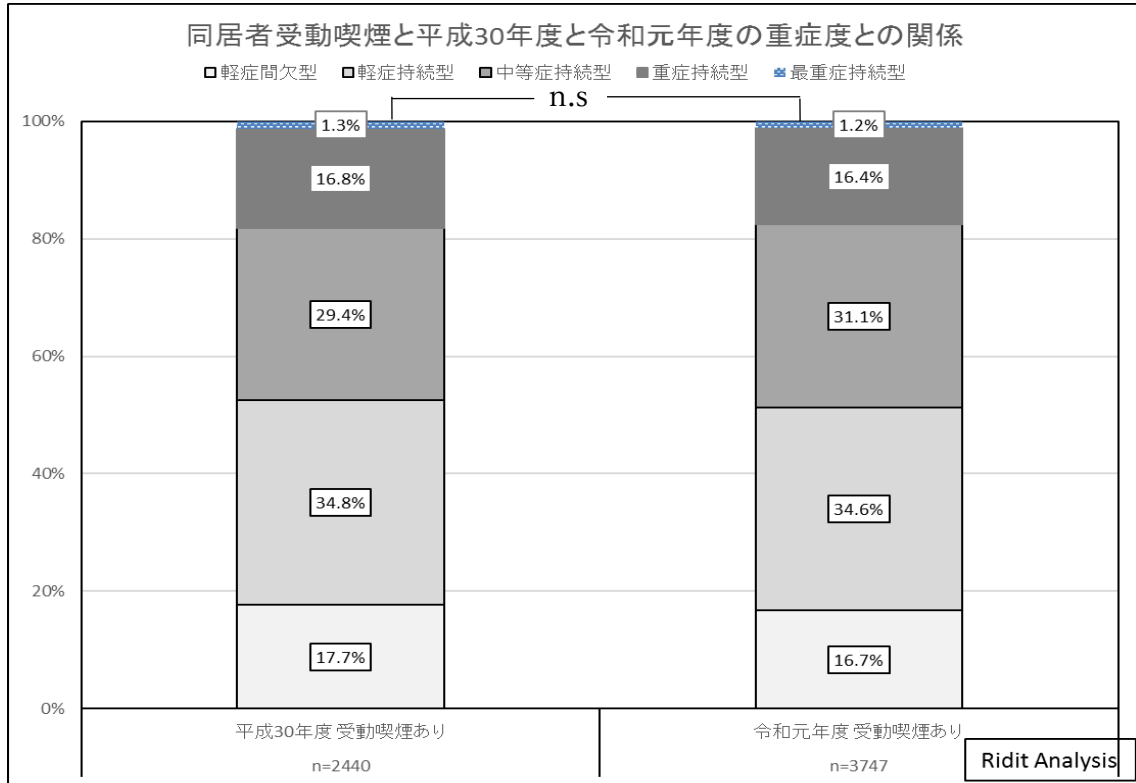
減少傾向であったが、令和元年度に増加に転じた。

【正】



H27年度から減少傾向にある。

【誤】



【正】

