

(13) 検案件数, 性・月・死因の種類別

ア 病死及び自然死

死因別	総数	総数		1月		2月		3月	
		男	女	男	女	男	女	男	女
総数	9,516	5,965	3,551	865	509	637	384	524	326
感染症及び寄生虫症	70	39	31	6	10	5	5	3	1
結核	11	10	1	1	-	-	-	2	-
その他(ウイルス肝炎を含む)	59	29	30	5	10	5	5	1	1
新生物	419	278	141	28	8	30	12	30	12
内分泌・栄養・代謝・免疫疾患	308	213	95	31	9	29	12	16	8
糖尿病	125	95	30	14	5	10	3	7	1
その他	183	118	65	17	4	19	9	9	7
神経系の疾患	95	51	44	4	6	6	5	4	3
循環器系の疾患	6,587	3,988	2,599	584	374	434	284	347	239
高血圧性心疾患	151	81	70	14	10	15	9	5	9
虚血性心疾患	4,518	2,758	1,760	408	261	318	213	235	165
その他の心疾患	453	272	181	38	34	23	13	28	17
肺性心疾患及び肺循環の疾患	29	14	15	2	1	1	-	-	1
脳血管疾患	810	505	305	68	37	44	25	42	25
動脈・細動脈及び毛細血管の疾患	593	341	252	52	30	32	22	35	21
その他	33	17	16	2	1	1	2	2	1
呼吸器系の疾患	681	477	204	90	41	55	27	54	16
肺炎	370	240	130	50	25	23	21	24	7
その他	311	237	74	40	16	32	6	30	9
消化器系の疾患	804	656	148	77	22	63	9	60	19
アルコール性肝疾患	401	362	39	46	4	42	4	34	2
非アルコール性肝疾患	71	58	13	5	2	1	-	3	2
その他	332	236	96	26	16	20	5	23	15
尿路性器系の疾患	121	76	45	8	6	5	5	6	6
先天奇形・変形及び染色体異常	19	15	4	4	1	-	-	-	-
原因不明の突然死	10	6	4	2	1	-	-	-	1
乳幼児突然死症候群	5	3	2	1	-	-	-	-	-
急性心機能不全	5	3	2	1	1	-	-	-	1
その他・不詳	402	166	236	31	31	10	25	4	21

平成31年1月1日～令和元年12月31日 [単位：件]

4月		5月		6月		7月		8月		9月		10月		11月		12月	
男	女	男	女	男	女	男	女	男	女	男	女	男	女	男	女	男	女
453	273	414	251	359	197	375	218	480	295	352	195	406	248	466	312	634	343
2	1	1	2	1	1	2	1	6	2	2	1	6	3	2	3	3	1
-	1	-	-	-	-	-	-	3	-	1	-	1	-	1	-	1	-
2	-	1	2	1	1	2	1	3	2	1	1	5	3	1	3	2	1
20	13	22	7	17	17	29	9	16	14	15	7	26	18	22	7	23	17
14	10	9	7	14	6	12	7	21	9	12	6	14	7	17	8	24	6
4	1	3	-	9	2	5	5	9	3	5	2	6	2	8	3	15	3
10	9	6	7	5	4	7	2	12	6	7	4	8	5	9	5	9	3
6	5	3	2	2	-	3	2	4	4	1	3	6	5	8	4	4	5
304	209	290	181	239	131	234	153	334	211	235	140	254	173	295	241	438	263
9	5	2	3	5	1	5	7	4	7	4	3	2	6	6	7	10	3
200	133	203	130	162	78	153	102	239	143	154	84	174	116	194	156	318	179
28	13	21	17	18	14	16	8	23	10	18	12	20	8	17	17	22	18
-	2	3	1	-	1	2	-	-	4	-	1	2	2	3	1	1	1
37	28	33	19	34	18	40	21	41	29	32	17	36	26	42	27	56	33
29	25	27	8	19	18	18	15	26	17	24	23	18	13	30	31	31	29
1	3	1	3	1	1	-	-	1	1	3	-	2	2	3	2	-	-
40	9	28	17	20	16	26	15	24	8	24	9	28	15	39	15	49	16
19	8	10	12	11	10	9	8	14	6	15	6	16	10	21	9	28	8
21	1	18	5	9	6	17	7	10	2	9	3	12	5	18	6	21	8
48	11	40	11	46	5	45	12	51	18	49	11	49	11	62	8	66	11
26	3	22	4	23	1	19	4	27	7	31	-	26	6	28	2	38	2
3	-	3	2	8	-	10	2	4	1	2	1	6	2	9	-	4	1
19	8	15	5	15	4	16	6	20	10	16	10	17	3	25	6	24	8
3	4	6	6	7	1	6	3	12	2	2	2	5	3	6	4	10	3
2	-	2	-	-	-	1	-	1	-	1	-	2	1	2	1	-	1
-	-	-	1	1	-	-	-	-	-	-	1	1	-	-	-	2	-
-	-	-	1	-	-	-	-	-	-	-	1	1	-	-	-	1	-
-	-	-	-	1	-	-	-	-	-	-	-	-	-	-	-	1	-
14	11	13	17	12	20	17	16	11	27	11	15	15	12	13	21	15	20

イ 不慮の外因死

死因別	総数	総数		1月		2月		3月	
		男	女	男	女	男	女	男	女
総数	1,276	769	507	101	57	64	43	70	49
交通事故	150	103	47	14	4	8	1	7	3
転倒・転落	285	199	86	13	11	11	9	23	7
溺水	156	79	77	16	11	14	14	7	9
煙・火災及び火焰による傷害	57	37	20	8	3	6	3	3	4
窒息	293	161	132	26	17	8	4	14	14
中毒	75	49	26	7	1	5	1	8	1
催眠剤・向精神薬等	18	8	10	-	1	1	-	1	1
覚醒剤・麻薬・精神変容薬〔幻覚発現薬〕	2	2	-	-	-	-	-	1	-
アルコール	38	25	13	5	-	3	-	4	-
一酸化炭素等のガス・蒸気	6	6	-	-	-	1	-	1	-
その他	11	8	3	2	-	-	1	1	-
その他	260	141	119	17	10	12	11	8	11
凍死	42	24	18	8	6	3	4	1	2
鈍器・鈍体	3	2	1	-	-	-	-	1	1
圧死	1	-	1	-	-	-	-	-	1
機械	1	1	-	-	-	-	-	1	-
熱傷	15	6	9	-	1	2	2	2	3
爆発	-	-	-	-	-	-	-	-	-
感電	-	-	-	-	-	-	-	-	-
その他	198	108	90	9	3	7	5	3	4

平成31年1月1日～令和元年12月31日 [単位：件]

4月		5月		6月		7月		8月		9月		10月		11月		12月	
男	女	男	女	男	女	男	女	男	女	男	女	男	女	男	女	男	女
60	42	43	25	45	21	39	32	113	89	40	30	51	32	70	37	73	50
4	7	6	-	8	2	4	4	7	4	9	6	13	5	11	6	12	5
19	7	18	9	16	2	15	7	18	7	10	3	16	9	28	6	12	9
13	5	3	8	1	1	1	1	3	5	2	3	3	2	7	5	9	13
1	3	3	1	2	1	1	-	1	1	1	-	3	-	2	-	6	4
16	12	9	4	14	13	9	14	11	10	10	11	9	10	18	14	17	9
3	4	3	1	3	1	3	2	2	6	5	3	4	2	1	2	5	2
1	-	-	-	1	-	2	1	-	3	1	3	1	1	-	-	-	-
-	-	-	-	-	-	-	-	-	-	-	-	-	-	-	-	1	-
1	4	2	1	2	-	-	1	2	3	2	-	1	1	1	1	2	2
-	-	1	-	-	-	-	-	-	-	2	-	1	-	-	-	-	-
1	-	-	-	-	1	1	-	-	-	-	-	1	-	-	1	2	-
4	4	1	2	1	1	6	4	71	56	3	4	3	4	3	4	12	8
1	2	-	-	-	-	-	1	-	-	1	-	-	-	1	2	9	1
-	-	-	-	-	-	-	-	1	-	-	-	-	-	-	-	-	-
-	-	-	-	-	-	-	-	-	-	-	-	-	-	-	-	-	-
-	-	-	-	-	-	-	-	-	-	-	-	-	-	-	-	-	-
1	-	-	-	-	-	-	-	1	-	-	-	-	1	-	1	-	1
-	-	-	-	-	-	-	-	-	-	-	-	-	-	-	-	-	-
-	-	-	-	-	-	-	-	-	-	-	-	-	-	-	-	-	-
2	2	1	2	1	1	6	3	69	56	2	4	3	3	2	1	3	6

ウ その他及び不詳の外因死

死因別	総数	総 数		1 月		2 月		3 月	
		男	女	男	女	男	女	男	女
総 数	1,653	1,072	581	92	48	102	52	91	46
自 殺	1,444	950	494	82	42	86	41	81	37
催眠剤・向精神薬等	41	13	28	1	3	1	1	1	3
覚醒剤・麻薬・精神変容薬[幻覚発現薬]	-	-	-	-	-	-	-	-	-
その他の薬物・薬剤・製薬	9	3	6	1	1	-	-	-	2
農 薬	-	-	-	-	-	-	-	-	-
その他の化学物質・有害物質	94	60	34	7	3	6	6	6	2
縊 死	815	582	233	49	24	59	14	58	17
溺 死	58	38	20	-	1	5	2	2	-
銃 器	1	1	-	1	-	-	-	-	-
焼 身 ・ 熱 傷	9	5	4	-	1	-	-	-	-
鋭 器	48	33	15	3	1	-	5	1	2
飛 降	303	175	128	15	6	9	11	11	8
交 通 機 関	60	34	26	4	2	5	2	1	3
そ の 他	6	6	-	1	-	1	-	1	-
他 殺	38	18	20	1	-	5	3	2	4
その他及び不詳の死	171	104	67	9	6	11	8	8	5
中 毒	41	19	22	-	3	2	1	3	2
溺 死	47	32	15	3	1	2	-	3	-
交 通 機 関	8	7	1	1	-	1	-	1	1
そ の 他	75	46	29	5	2	6	7	1	2

エ 不詳の死

死因別	総数	総 数			1 月			2 月		3 月	
		男	女	不詳	男	女	不詳	男	女	男	女
総 数	1,539	1,179	358	2	53	18	1	43	14	69	23
人 骨 ・ 人 体 部	-	-	-	-	-	-	-	-	-	-	-
不 詳	1,539	1,179	358	2	53	18	1	43	14	69	23
そ の 他	-	-	-	-	-	-	-	-	-	-	-

オ 当院以外の司法解剖等（死因報告無し）

死因別	総数	総 数		1 月		2 月		3 月		4 月	
		男	女	男	女	男	女	男	女	男	女
総 数	-	-	-	-	-	-	-	-	-	-	-

総計（ア+イ+ウ+エ+オ）

死因別	総数	総 数			1 月			2 月		3 月	
		男	女	不詳	男	女	不詳	男	女	男	女
総 計	13,984	8,985	4,997	2	1,111	632	1	846	493	754	444

平成31年1月1日～令和元年12月31日 [単位：件]

4月		5月		6月		7月		8月		9月		10月		11月		12月	
男	女	男	女	男	女	男	女	男	女	男	女	男	女	男	女	男	女
92	50	95	58	83	37	98	52	79	45	94	49	85	49	98	54	63	41
81	41	84	49	76	32	89	44	72	36	83	46	76	47	84	43	56	36
2	2	2	-	1	5	2	5	-	1	-	2	2	3	1	1	-	2
-	-	-	-	-	-	-	-	-	-	-	-	-	-	-	-	-	-
-	-	-	1	-	-	1	-	-	-	-	1	-	1	1	-	-	-
-	-	-	-	-	-	-	-	-	-	-	-	-	-	-	-	-	-
6	5	7	4	2	2	4	2	7	4	1	1	6	1	7	2	1	2
48	16	48	27	47	16	59	21	37	17	57	20	39	21	49	24	32	16
3	2	6	1	3	-	2	4	5	-	2	2	5	6	1	1	4	1
-	-	-	-	-	-	-	-	-	-	-	-	-	-	-	-	-	-
1	-	1	-	-	-	-	-	-	-	2	-	-	1	-	1	1	1
4	1	2	2	6	-	4	2	2	-	3	1	3	1	3	-	2	-
14	11	13	14	15	8	14	7	20	12	16	17	16	11	20	11	12	12
2	4	5	-	2	1	2	3	1	2	2	2	4	2	2	3	4	2
1	-	-	-	-	-	1	-	-	-	-	-	1	-	-	-	-	-
1	4	1	1	2	2	1	2	-	-	3	2	1	1	1	1	-	-
10	5	10	8	5	3	8	6	7	9	8	1	8	1	13	10	7	5
1	3	2	2	3	1	2	2	1	1	1	1	1	1	2	3	1	2
6	-	4	3	-	2	1	2	4	3	2	-	2	-	3	4	2	-
-	-	-	-	-	-	1	-	1	-	1	-	-	-	1	-	-	-
3	2	4	3	2	-	4	2	1	5	4	-	5	-	7	3	4	3

平成31年1月1日～令和元年12月31日 [単位：件]

4月		5月		6月		7月		8月		9月		10月			11月		12月	
男	女	男	女	男	女	男	女	男	女	男	女	男	女	不詳	男	女	男	女
71	22	127	35	94	23	105	28	237	95	143	32	99	28	1	79	25	59	15
-	-	-	-	-	-	-	-	-	-	-	-	-	-	-	-	-	-	-
71	22	127	35	94	23	105	28	237	95	143	32	99	28	1	79	25	59	15
-	-	-	-	-	-	-	-	-	-	-	-	-	-	-	-	-	-	-

平成31年1月1日～令和元年12月31日 [単位：件]

5月		6月		7月		8月		9月		10月		11月		12月	
男	女	男	女	男	女	男	女	男	女	男	女	男	女	男	女
-	-	-	-	-	-	-	-	-	-	-	-	-	-	-	-

平成31年1月1日～令和元年12月31日 [単位：件]

4月		5月		6月		7月		8月		9月		10月			11月		12月	
男	女	男	女	男	女	男	女	男	女	男	女	男	女	不詳	男	女	男	女
676	387	679	369	581	278	617	330	909	524	629	306	641	357	1	713	428	829	449

(14) 検案件数、性・死因の種類・死亡者の住所別

年・死因別	総 数				1 病死及び自然死			2 交通事故			3 転倒・転落			4 溺 水			5 煙・火災・火傷による死亡			6 窒 息		
	総数	男	女	不詳	総数	男	女	総数	男	女	総数	男	女	総数	男	女	総数	男	女	総数	男	女
平成28年	12,780	8,113	4,664	3	8,841	5,438	3,403	169	130	39	275	184	91	115	64	51	43	25	18	262	155	107
29年	13,118	8,432	4,683	3	9,154	5,709	3,445	149	112	37	259	168	91	124	66	58	43	24	19	244	140	104
30年	14,023	8,945	5,076	2	9,549	5,872	3,677	139	92	47	315	202	113	150	77	73	53	34	19	247	142	105
令和元年	13,984	8,985	4,997	2	9,516	5,965	3,551	150	103	47	285	199	86	156	79	77	57	37	20	293	161	132
千代田区	59	42	17	-	37	31	6	3	3	-	2	2	-	1	1	-	-	-	-	-	-	-
中央区	150	99	51	-	96	62	34	-	-	-	3	3	-	2	1	1	-	-	-	3	3	-
港区	207	120	87	-	135	81	54	1	1	-	8	5	3	3	3	-	-	-	-	6	3	3
新宿区	477	301	176	-	314	201	113	3	3	-	8	4	4	6	4	2	3	1	2	7	3	4
文京区	257	143	114	-	177	99	78	3	1	2	3	2	1	4	1	3	5	3	2	2	2	-
台東区	382	252	130	-	274	182	92	2	-	2	11	7	4	4	2	2	1	1	-	4	2	2
墨田区	452	307	145	-	320	210	110	4	4	-	15	9	6	5	3	2	1	-	1	6	4	2
江東区	694	438	256	-	498	311	187	6	2	4	11	9	2	7	3	4	2	2	-	18	8	10
品川区	538	331	207	-	373	232	141	7	5	2	5	3	2	8	3	5	3	2	1	14	6	8
目黒区	303	176	127	-	211	120	91	5	3	2	10	7	3	2	2	-	-	-	-	7	4	3
大田区	1,022	677	345	-	729	475	254	8	5	3	17	10	7	9	5	4	1	1	-	17	10	7
世田谷区	956	538	418	-	677	373	304	11	9	2	22	10	12	13	3	10	6	3	3	28	17	11
渋谷区	238	145	93	-	154	96	58	2	2	-	3	2	1	-	-	-	1	-	1	3	1	2
中野区	449	289	160	-	308	190	118	5	3	2	8	4	4	3	1	2	1	1	-	7	4	3
杉並区	759	448	311	-	524	292	232	3	3	-	12	7	5	15	5	10	4	4	-	21	8	13
豊島区	478	308	170	-	325	206	119	6	4	2	6	3	3	10	5	5	1	1	-	16	8	8
北区	605	387	218	-	425	267	158	5	3	2	8	7	1	5	2	3	1	1	-	14	9	5
荒川区	350	227	123	-	228	139	89	4	2	2	7	6	1	3	2	1	3	2	1	7	6	1
板橋区	895	581	314	-	614	386	228	9	4	5	9	5	4	11	5	6	3	1	2	17	11	6
練馬区	946	583	363	-	674	394	280	7	5	2	17	12	5	10	5	5	1	1	-	18	9	9
足立区	1,179	790	389	-	797	517	280	10	7	3	21	17	4	9	6	3	10	6	4	22	13	9
葛飾区	812	514	298	-	559	347	212	7	3	4	11	9	2	6	4	2	6	4	2	18	8	10
江戸川区	1,094	725	369	-	754	487	267	12	7	5	35	25	10	9	6	3	2	1	1	16	9	7
市町村	75	61	14	-	35	29	6	8	7	1	6	5	1	-	-	-	-	-	-	4	1	3
他 県	360	296	64	-	164	144	20	18	17	1	25	24	1	11	7	4	2	2	-	16	11	5
外 国	28	18	10	-	21	14	7	1	-	1	1	1	-	-	-	-	-	-	-	1	-	1
不定・不詳	219	189	28	2	93	80	13	-	-	-	1	1	-	-	-	-	-	-	-	1	1	-

平成31年1月1日～令和元年12月31日 [単位：件]

7 中毒			8 その他			9 自殺			10 他殺			11 その他及び不詳の外国死			12 不詳の死				13 当院以外の司法解剖等				
総数	男	女	総数	男	女	総数	男	女	総数	男	女	総数	男	女	総数	男	女	不詳	総数	男	女	不詳	
64	38	26	103	72	31	1,471	945	526	18	10	8	157	101	56	1,099	838	260	1	163	113	48	2	
72	42	30	121	79	42	1,444	976	468	25	12	13	156	101	55	1,131	878	252	1	196	125	69	2	
59	35	24	270	135	135	1,493	1,014	479	28	15	13	194	116	78	1,526	1,211	313	2	-	-	-	-	
75	49	26	260	141	119	1,444	950	494	38	18	20	171	104	67	1,539	1,179	358	2	-	-	-	-	
-	-	-	1	-	1	6	1	5	-	-	-	-	-	-	9	4	5	-	-	-	-	-	
1	1	-	1	-	1	27	17	10	-	-	-	2	2	-	15	10	5	-	-	-	-	-	
1	-	1	2	1	1	34	16	18	-	-	-	1	-	1	16	10	6	-	-	-	-	-	
3	3	-	9	3	6	55	30	25	-	-	-	7	2	5	62	47	15	-	-	-	-	-	
1	-	1	4	2	2	25	15	10	-	-	-	1	-	1	32	18	14	-	-	-	-	-	
1	-	1	7	5	2	33	22	11	2	1	1	7	3	4	36	27	9	-	-	-	-	-	
2	1	1	10	7	3	39	31	8	2	1	1	5	2	3	43	35	8	-	-	-	-	-	
1	1	-	10	5	5	66	45	21	4	1	3	3	-	3	68	51	17	-	-	-	-	-	
-	-	-	8	5	3	66	40	26	3	1	2	2	2	-	49	32	17	-	-	-	-	-	
2	-	2	5	3	2	32	19	13	-	-	-	-	-	-	29	18	11	-	-	-	-	-	
4	3	1	20	6	14	91	66	25	-	-	-	7	4	3	119	92	27	-	-	-	-	-	
6	4	2	17	9	8	84	52	32	-	-	-	10	4	6	82	54	28	-	-	-	-	-	
3	1	2	5	3	2	39	21	18	-	-	-	5	1	4	23	18	5	-	-	-	-	-	
4	3	1	9	3	6	27	17	10	1	1	-	6	5	1	70	57	13	-	-	-	-	-	
3	3	-	12	5	7	73	50	23	3	1	2	7	4	3	82	66	16	-	-	-	-	-	
1	1	-	9	4	5	49	32	17	-	-	-	2	2	-	53	42	11	-	-	-	-	-	
6	4	2	17	8	9	40	28	12	2	1	1	6	3	3	76	54	22	-	-	-	-	-	
1	1	-	6	3	3	37	22	15	2	-	2	2	2	-	50	42	8	-	-	-	-	-	
4	3	1	24	14	10	78	55	23	3	1	2	12	8	4	111	88	23	-	-	-	-	-	
5	3	2	11	7	4	99	67	32	2	1	1	11	9	2	91	70	21	-	-	-	-	-	
8	3	5	19	13	6	125	85	40	1	1	-	9	3	6	148	119	29	-	-	-	-	-	
3	2	1	15	7	8	93	60	33	2	-	2	8	5	3	84	65	19	-	-	-	-	-	
5	2	3	21	14	7	99	60	39	6	4	2	13	7	6	122	103	19	-	-	-	-	-	
2	2	-	2	1	1	11	10	1	2	2	-	4	3	1	1	1	-	-	-	-	-	-	-
7	7	-	8	6	2	84	59	25	1	1	-	14	11	3	10	7	3	-	-	-	-	-	
-	-	-	-	-	-	2	2	-	1	-	1	-	-	-	1	1	-	-	-	-	-	-	-
1	1	-	8	7	1	30	28	2	1	1	-	27	22	5	57	48	7	2	-	-	-	-	

(15) 一人暮らしの者の死因

死 因	総数	総 数		小計 0～64		0～19		20～24		25～29		30～34		35～39	
		男	女	男	女	男	女	男	女	男	女	男	女	男	女
平成 28 年	6,109	4,136	1,973	1,595	364	5	1	40	22	56	21	55	20	86	23
29 年	6,444	4,404	2,040	1,645	368	4	7	45	23	66	34	72	17	82	34
30 年	7,144	4,872	2,272	1,728	413	4	2	37	25	63	26	59	28	76	23
令和 元 年	7,208	4,956	2,252	1,787	400	9	5	50	26	50	47	66	21	75	31
病 死 及 び 自 然 死	4,598	3,042	1,556	920	153	2	-	7	-	6	4	15	7	19	7
感染症及び寄生虫症	37	25	12	13	2	-	-	1	-	-	1	1	-	-	-
結核	8	8	-	1	-	-	-	-	-	-	-	-	-	-	-
その他	29	17	12	12	2	-	-	1	-	-	1	1	-	-	-
新 生 物	206	147	59	21	12	-	-	1	-	1	-	1	-	-	-
内分泌・栄養・代謝・免疫疾患	205	153	52	58	21	-	-	-	-	2	1	2	1	1	1
糖尿病	85	70	15	35	8	-	-	-	-	2	1	2	-	1	-
その他	120	83	37	23	13	-	-	-	-	-	-	-	1	-	1
神 経 系 の 疾 患	33	19	14	6	2	-	-	-	-	1	-	1	1	1	-
循 環 器 系 の 疾 患	3,107	1,915	1,192	530	82	-	-	3	-	-	1	4	4	13	5
高血圧性心疾患	77	45	32	13	-	-	-	-	-	-	-	-	-	-	-
虚血性心疾患	2,103	1,294	809	290	37	-	-	1	-	-	-	1	-	7	3
その他の心疾患	214	132	82	53	7	-	-	2	-	-	-	1	1	4	-
肺性心疾患及び肺循環の疾患	9	5	4	1	2	-	-	-	-	-	-	-	-	-	-
脳 血 管 疾 患	479	314	165	128	29	-	-	-	-	-	1	2	2	1	2
動脈・細動脈及び毛細血管の疾患	212	118	94	39	3	-	-	-	-	-	-	-	-	1	-
そ の 他	13	7	6	6	4	-	-	-	-	-	-	-	1	-	-
呼 吸 器 系 の 疾 患	298	227	71	46	7	2	-	1	-	-	-	-	-	1	-
肺 炎	154	108	46	26	3	2	-	-	-	-	-	-	-	1	-
そ の 他	144	119	25	20	4	-	-	1	-	-	-	-	-	-	-
消 化 器 系 の 疾 患	528	460	68	219	23	-	-	-	-	1	-	3	1	2	-
アルコール性肝疾患	283	266	17	151	15	-	-	-	-	1	-	2	1	1	-
非アルコール性肝疾患	49	42	7	21	3	-	-	-	-	-	-	1	-	-	-
そ の 他	196	152	44	47	5	-	-	-	-	-	-	-	-	1	-
尿 路 性 器 系 の 疾 患	55	36	19	7	2	-	-	-	-	-	-	-	-	-	-
先天奇形・変形及び染色体異常	10	9	1	7	-	-	-	-	-	-	-	1	-	1	-
原 因 不 明 の 突 然 死	4	3	1	3	-	-	-	1	-	-	-	2	-	-	-
乳幼児突然死症候群	-	-	-	-	-	-	-	-	-	-	-	-	-	-	-
急性心機能不全	4	3	1	3	-	-	-	1	-	-	-	2	-	-	-
そ の 他 ・ 不 詳	115	48	67	10	2	-	-	-	-	1	1	-	-	-	1
自 殺	642	462	180	339	128	6	4	33	18	33	36	34	12	32	15
不慮の外因死、不詳の死等	1,968	1,452	516	528	119	1	1	10	8	11	7	17	2	24	9
当院以外の司法解剖等(死因報告無し)	-	-	-	-	-	-	-	-	-	-	-	-	-	-	-

平成31年1月1日～令和元年12月31日 [単位：件]

40～44		45～49		50～54		55～59		60～64		小計 65以上		65～69		70～74		75～79		80～84		85以上	
男	女	男	女	男	女	男	女	男	女	男	女	男	女	男	女	男	女	男	女	男	女
115	29	200	55	253	59	333	64	452	70	2,541	1,609	742	134	627	164	481	284	379	395	312	632
123	26	219	42	279	56	330	57	425	72	2,759	1,672	768	150	687	160	532	258	412	409	360	695
124	41	209	47	307	52	378	80	471	89	3,144	1,859	816	133	783	200	659	277	478	473	408	776
129	29	213	37	343	65	395	64	457	75	3,169	1,852	774	131	812	226	680	276	445	410	458	809
55	16	118	17	184	31	231	28	283	43	2,122	1,403	474	80	502	155	452	194	320	313	374	661
1	-	-	1	4	-	2	-	4	-	12	10	4	1	3	3	2	3	-	-	3	3
-	-	-	-	1	-	-	-	-	-	7	-	3	-	2	-	-	-	-	-	2	-
1	-	-	1	3	-	2	-	4	-	5	10	1	1	1	3	2	3	-	-	1	3
-	-	2	-	2	3	6	3	8	6	126	47	31	7	45	12	23	7	16	10	11	11
5	2	12	-	9	8	11	6	16	2	95	31	30	6	26	4	18	7	15	5	6	9
4	1	7	-	7	4	6	1	6	1	35	7	15	1	7	2	5	3	5	-	3	1
1	1	5	-	2	4	5	5	10	1	60	24	15	5	19	2	13	4	10	5	3	8
1	1	1	-	-	-	1	-	-	-	13	12	6	-	5	1	-	1	1	2	1	8
32	8	67	12	117	14	130	12	164	26	1,385	1,110	278	58	308	109	287	147	229	258	283	538
3	-	1	-	1	-	5	-	3	-	32	32	7	2	7	1	5	3	4	8	9	18
13	4	24	4	65	9	68	4	111	13	1,004	772	178	34	227	79	205	104	170	165	224	390
6	1	9	3	10	-	12	1	9	1	79	75	17	2	14	4	21	9	10	15	17	45
-	-	-	1	-	-	-	1	1	-	4	2	1	-	1	1	-	-	2	1	-	-
6	2	23	4	30	5	36	4	30	9	186	136	52	15	43	13	39	23	30	41	22	44
2	-	9	-	9	-	9	2	9	1	79	91	23	4	16	11	16	8	13	28	11	40
2	1	1	-	2	-	-	-	1	2	1	2	-	1	-	-	1	-	-	-	-	1
2	1	3	-	7	1	11	2	19	3	181	64	32	5	43	10	48	11	29	13	29	25
2	-	3	-	3	1	6	1	9	1	82	43	18	3	21	6	17	8	12	8	14	18
-	1	-	-	4	-	5	1	10	2	99	21	14	2	22	4	31	3	17	5	15	7
13	4	32	4	39	4	68	4	61	6	241	45	84	2	56	9	63	11	21	8	17	15
8	3	24	3	26	4	44	1	45	3	115	2	49	-	26	1	30	1	7	-	3	-
1	1	4	1	4	-	7	1	4	-	21	4	8	-	5	-	5	1	2	1	1	2
4	-	4	-	9	-	17	2	12	3	105	39	27	2	25	8	28	9	12	7	13	13
-	-	-	-	2	1	2	1	3	-	29	17	6	1	11	4	6	1	2	5	4	6
1	-	1	-	2	-	-	-	1	-	2	1	-	-	2	-	-	-	-	-	-	1
-	-	-	-	-	-	-	-	-	-	-	1	-	-	-	1	-	-	-	-	-	-
-	-	-	-	-	-	-	-	-	-	-	-	-	-	-	-	-	-	-	-	-	-
-	-	-	-	-	-	-	-	-	-	-	1	-	-	-	1	-	-	-	-	-	-
-	-	-	-	2	-	-	-	7	-	38	65	3	-	3	2	5	6	7	12	20	45
33	8	52	6	58	12	36	8	22	9	123	52	39	6	35	12	29	11	11	9	9	14
41	5	43	14	101	22	128	28	152	23	924	397	261	45	275	59	199	71	114	88	75	134
-	-	-	-	-	-	-	-	-	-	-	-	-	-	-	-	-	-	-	-	-	-

(16) 一人暮らしの者の死亡における発見者

発見者	総数		小計 0～64		0～19	20～24	25～29	30～34	35～39	40～44							
	合計	男	女	男	女	男	女	男	女	男	女						
総数	7,208	4,956	2,252	1,787	400	9	5	50	26	50	47	66	21	75	31	129	29
家人	1,724	948	776	295	118	4	1	13	7	7	8	11	7	13	7	26	9
隣人	917	695	222	200	38	-	-	2	1	1	1	5	1	3	3	16	2
通行人	428	341	87	163	32	1	-	12	3	9	7	8	1	12	2	10	5
知人	1,259	978	281	548	101	3	2	19	13	18	20	25	6	25	10	47	8
保健・福祉	1,410	856	554	199	36	-	-	-	-	2	2	3	-	7	2	9	2
配達人	240	166	74	31	7	-	-	-	-	-	-	1	-	-	-	1	-
管理人	839	667	172	204	30	-	-	2	1	9	4	8	3	5	2	9	1
警察官	23	20	3	13	1	-	-	-	-	1	-	-	-	1	-	-	-
家政婦等	5	2	3	-	1	-	-	-	-	-	-	-	-	-	-	-	-
その他	361	282	79	133	35	1	2	2	1	3	5	5	3	9	5	11	1
不詳	2	1	1	1	1	-	-	-	-	-	-	-	-	-	-	-	1

注.「保健・福祉」は、保健所又は福祉事務所職員

平成31年1月1日～令和元年12月31日 [単位：件]

45～49		50～54		55～59		60～64		小計 65以上		65～69		70～74		75～79		80～84		85以上	
男	女	男	女	男	女	男	女	男	女	男	女	男	女	男	女	男	女	男	女
213	37	343	65	395	64	457	75	3,169	1,852	774	131	812	226	680	276	445	410	458	809
40	8	50	25	76	22	55	24	653	658	117	47	162	68	133	103	100	138	141	302
22	2	37	6	46	7	68	15	495	184	141	11	130	27	111	34	72	41	41	71
24	2	33	3	26	5	28	4	178	55	50	8	47	9	41	7	29	13	11	18
67	10	117	11	106	9	121	12	430	180	150	20	131	44	87	38	36	40	26	38
16	5	30	11	51	8	81	6	657	518	112	20	145	43	122	49	111	102	167	304
2	1	9	-	9	2	9	4	135	67	31	7	37	4	32	13	20	16	15	27
23	6	38	5	48	6	62	2	463	142	134	13	116	21	118	26	56	44	39	38
3	1	1	-	3	-	4	-	7	2	4	-	1	-	1	2	1	-	-	-
-	-	-	-	-	-	-	1	2	2	1	-	-	-	1	-	-	1	-	1
16	2	28	4	29	5	29	7	149	44	34	5	43	10	34	4	20	15	18	10
-	-	-	-	1	-	-	-	-	-	-	-	-	-	-	-	-	-	-	-

(17) 65歳以上の一人暮らしの者の死亡場所

平成31年1月1日～令和元年12月31日 [単位：件]

	総数	病院	診療所	老人 保健施設	助産所	老人 ホーム	自宅	その他
総数	5,021	874	0	5	0	40	3,936	166
	100.0%	17.4%	0.0%	0.1%	0.0%	0.8%	78.4%	3.3%

(18) 65歳以上の一人暮らしの者の自宅で死亡した時の発見者（再掲）

平成31年1月1日～令和元年12月31日 [単位：件]

発見者	総数	65～69歳	70～74歳	75～79歳	80歳～
総数	100%	755	857	790	1,534
	3,936				
内 家 人	29.2%	155	215	216	566
	1,152				
隣 人	16.0%	143	146	133	206
	628				
通 行 人	0.4%	1	8	2	5
	16				
知 人	13.3%	150	152	109	113
	524				
保健・福祉	19.2%	114	145	131	365
	755				
配 達 人	4.9%	37	38	44	74
	193				
管 理 人	14.3%	133	129	136	165
	563				
訳 警 察 官	0.1%	1	-	2	1
	4				
家 政 婦 等	0.1%	-	-	1	2
	3				
そ の 他	2.5%	21	24	16	37
	98				
不 詳	0.0%	-	-	-	-
	-				

注. 「保健・福祉」は、保健所又は福祉事務所職員

(19) 検査実績

ア 病理組織

解剖数・ブロック作製数及び染色枚数

種別		年	27 (2015)	28 (2016)	29 (2017)	30 (2018)	元 (2019)
解剖数 (例)			2,316	2,177	2,099	2,073	2,123
病理検査解剖数			2,303	2,174	2,095	2,067	2,121
ブロック作製数 (個)			57,162	57,247	56,258	56,460	61,974
染色総枚数			121,579	121,235	118,234	121,244	133,408
染色種類別内訳	H E 染色		57,018	56,921	56,103	56,055	61,527
	A M 染色		26,753	25,600	24,709	26,623	29,061
	E V G 染色		24,957	25,001	24,752	25,875	29,558
	P A S 染色		8,915	9,265	8,642	9,075	9,632
	その他		3,936	4,448	4,028	3,616	3,630

イ 薬化学

(ア) 検査依頼状況

種別		年	27 (2015)	28 (2016)	29 (2017)	30 (2018)	元 (2019)
検体数			6,100	5,847	5,560	5,574	5,685
検査依頼総数			13,291	12,640	11,717	12,523	14,135
検査依頼種類別内訳	薬毒物スクリーニング		1,873	1,735	1,577	1,522	1,384
	エタノール		2,316	2,155	1,997	1,991	2,010
	靑酸		147	135	162	147	114
	一酸化炭素		211	188	127	104	117
	睡眠剤・向精神薬・他の毒物		984	998	875	811	813
	覚醒剤検査		12	12	11	4	5
	血液型		96	58	9	3	2
	生化学検査等		5,219	5,071	5,055	6,039	7,677
	肝炎検査		1,807	1,603	1,253	1,234	1,347
	梅毒検査		283	262	220	214	191
	細菌検査		254	291	296	299	330
	ウイルス検査		62	96	96	109	124
H I V 検査		27	36	39	46	21	

(イ) 検査実施状況

種別		年	27 (2015)	28 (2016)	29 (2017)	30 (2018)	元 (2019)
総検査件数			24,055	23,442	21,928	21,744	21,160
検査種別	薬毒物 スクリーニング (予試験)	マウス経口毒性	1,902	1,762	1,569	1,505	1,360
		p H 測定	1,903	1,766	1,611	1,299	548
		シェーバイン反応	1,900	1,763	1,567	997	1
		免疫学的検出法	14	6	15	10	6
		その他の予試験	0	6	2	1	2
	エタノール	G C 定量	3,649	3,445	3,224	3,216	3,284
	その他の有機溶剤		1	5	12	5	11
	青酸	G C 定性	147	129	163	141	103
		比色法定量	19	12	15	2	3
	一酸化炭素	G C 定性	203	186	121	98	102
吸光度法定量		33	15	14	7	5	
その他のガス類			2	1	4	0	6
種類	睡眠剤・ 向精神薬・ 他の毒物	アルコール抽出	848	857	759	716	746
		その他の抽出	2,042	2,010	1,833	2,143	2,396
		H P L C 件数	2,114	2,094	1,858	1,731	1,657
		LC-MS/MS 件数	—	76	577	822	832
		G C 件数	0	0	2	0	0
		G C - M S 件数	2,879	2,888	2,418	2,204	1,963
覚醒剤検査			22	14	32	10	8
内	血液型	A B O 式	72	44	8	7	2
		解離法	53	29	0	0	0
訳	委託検査	生化学検査等	4,406	4,449	4,533	5,175	6,420
		肝炎検査	1,280	1,264	1,004	1,038	1,104
		梅毒検査	204	213	172	170	167
		細菌検査	257	273	286	286	287
		ウイルス検査	65	88	87	103	115
		H I V 検査	17	33	30	45	16
		マスキング(報告書)		23	14	12	13

(ウ) 薬毒物検出状況

種別		年	27 (2015)	28 (2016)	29 (2017)	30 (2018)	元 (2019)
総数			1,382	1,112	1,036	903	1,026
内	青酸		19	12	15	3	2
	エタノール		472	442	381	330	334
	有機溶剤		0	0	2	0	3
	一酸化炭素		27	15	11	6	4
	医薬品		852	633	608	554	674
訳	覚醒剤等		8	8	17	10	8
	農薬その他		4	2	2	0	1

注1. 件数は胃内容、血液、胸腔液、尿それぞれにつき一件と数える。

2. アルコールは0.50mg/dl以上でn-プロパノールの値は考慮しない。

3. 医薬品は睡眠剤、精神神経用剤、抗てんかん剤、解熱鎮痛剤等を含む。

(エ) 令和元年 解剖体等における感染情報

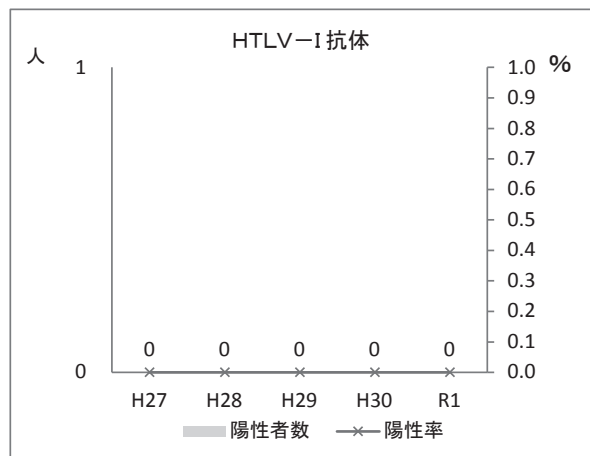
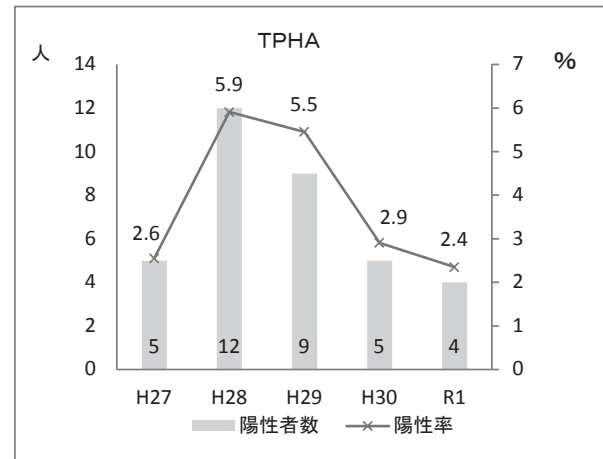
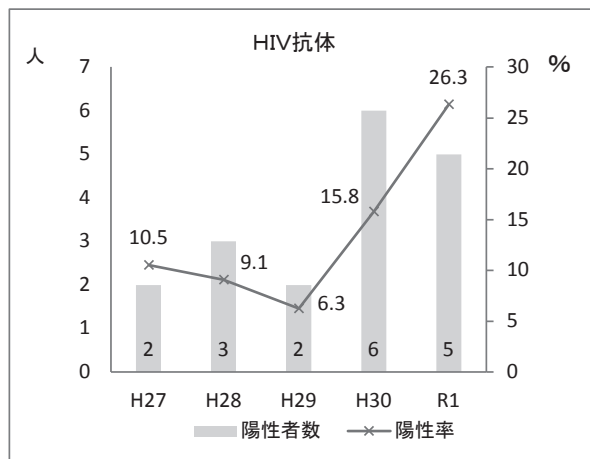
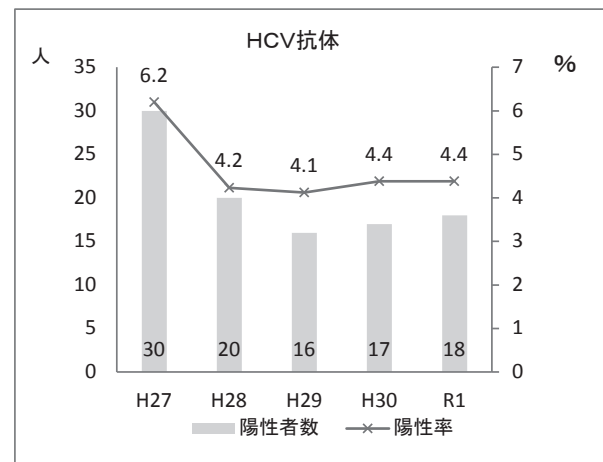
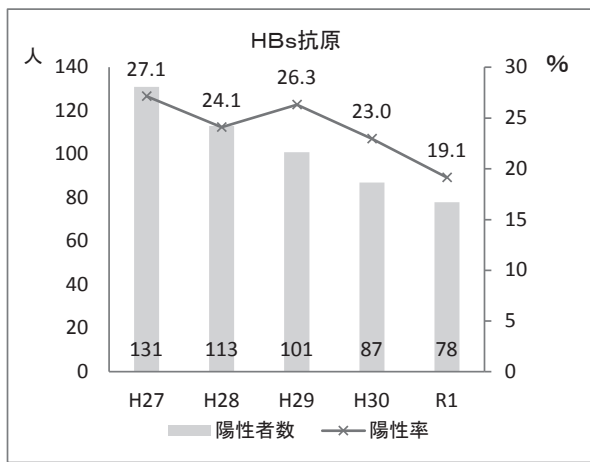
期間 平成 31 年 1 月 1 日～令和元年 12 月 31 日

解剖体数 2,123 人

1. 主な感染症検査の陽性率

項目	検査数	陽性数	陽性率	前年陽性率
H B s 抗原	408	78	19.1%	23.0%
H C V 抗体	411	18	4.4%	4.4%
H I V 抗体	19	5	26.3%	15.8%
T P H A	170	4	2.4%	2.9%
HTLV-I 抗体	0	0	0.0%	0.0%

年次推移

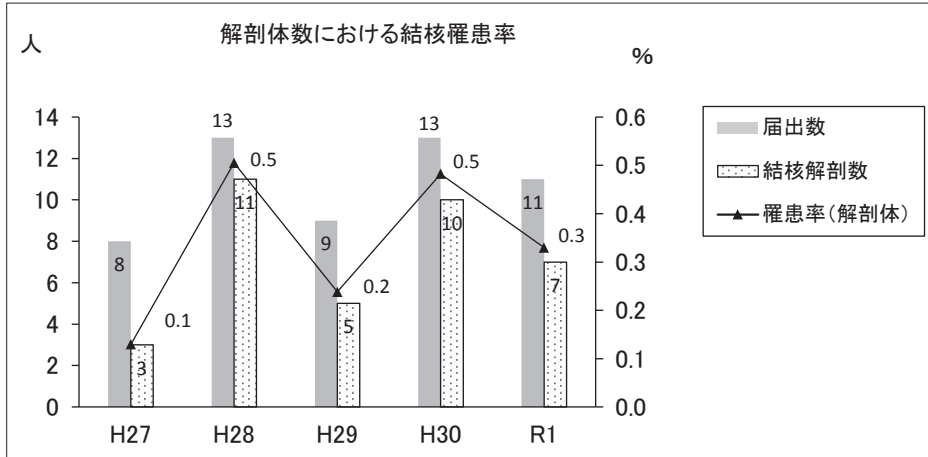


2. 結核の罹患率(保健所届出)

() 内は検案のみ

	遺 体 数	感 染 遺 体 数	罹 患 率	前 年 罹 患 率
検 案	13,984	11 (4)	0.1%	0.1%
解 剖	2,123	7	0.3%	0.5%

年次推移



3. 感染症(結核以外) 発生届出状況

届出感染症	届出件数
劇症型溶連菌感染症	1

(オ) 解剖体等におけるCT撮影

[単位: 件]

	27 (2015)	28 (2016)	29 (2017)	30 (2018)	元 (2019)
解剖	1,954	2,021	1,809	1,994	2,056
持込検案	8	256	734	366	245
合計	1,962	2,277	2,543	2,360	2,301

※ 持込検案は平成 27 年 12 月から再開

