

## (13) 検案件数, 性・月・死因の種類別

## ア 病死及び自然死

死因別	総数	総数		1月		2月		3月	
		男	女	男	女	男	女	男	女
総数	11,130	7,011	4,119	838	478	880	487	667	405
感染症及び寄生虫症	216	138	78	6	-	46	11	15	8
結核	8	6	2	-	-	1	-	1	-
その他(ウイルス肝炎を含む)	208	132	76	6	-	45	11	14	8
新生物	481	320	161	38	19	26	15	38	16
内分泌・栄養・代謝・免疫疾患	460	328	132	27	15	36	14	32	7
糖尿病	215	168	47	6	7	20	6	18	1
その他	245	160	85	21	8	16	8	14	6
神経系の疾患	98	53	45	9	9	3	5	5	5
循環器系の疾患	7,597	4,690	2,907	588	348	581	354	458	286
高血圧性心疾患	193	120	73	16	6	16	6	18	6
虚血性心疾患	5,062	3,204	1,858	401	228	412	243	304	187
その他の心疾患	665	398	267	50	30	37	44	47	27
肺性心疾患及び肺循環の疾患	44	22	22	3	2	1	-	2	4
脳血管疾患	929	565	364	55	41	68	37	47	34
動脈・細動脈及び毛細血管の疾患	658	362	296	61	37	45	21	37	27
その他	46	19	27	2	4	2	3	3	1
呼吸器系の疾患	501	372	129	47	15	45	12	30	11
肺炎	206	147	59	16	7	23	7	10	7
その他	295	225	70	31	8	22	5	20	4
消化器系の疾患	905	700	205	80	22	89	17	54	24
アルコール性肝疾患	491	429	62	54	6	51	3	35	4
非アルコール性肝疾患	48	32	16	3	2	7	1	3	2
その他	366	239	127	23	14	31	13	16	18
尿路性器系の疾患	132	88	44	13	9	8	9	9	2
先天奇形・変形及び染色体異常	22	15	7	-	1	1	-	3	1
原因不明の突然死	11	5	6	-	-	2	1	-	-
乳幼児突然死症候群	4	1	3	-	-	1	-	-	-
急性心機能不全	7	4	3	-	-	1	1	-	-
その他・不詳	707	302	405	30	40	43	49	23	45

令和4年1月1日～令和4年12月31日 [単位：件]

4月		5月		6月		7月		8月		9月		10月		11月		12月	
男	女	男	女	男	女	男	女	男	女	男	女	男	女	男	女	男	女
446	271	440	262	439	234	547	284	567	369	427	249	456	289	523	326	781	465
4	3	1	3	4	3	11	3	20	21	5	6	3	-	10	8	13	12
1	-	-	1	-	-	-	1	-	-	-	-	2	-	-	-	1	-
3	3	1	2	4	3	11	2	20	21	5	6	1	-	10	8	12	12
22	13	23	16	22	11	30	8	13	13	15	8	29	12	27	15	37	15
22	11	16	5	24	9	28	8	29	13	26	14	21	8	25	10	42	18
14	2	10	2	11	4	13	2	10	3	14	7	7	3	19	3	26	7
8	9	6	3	13	5	15	6	19	10	12	7	14	5	6	7	16	11
4	4	4	4	5	1	5	2	3	-	1	3	-	4	9	3	5	5
295	204	302	177	293	154	349	212	362	247	291	161	315	198	338	236	518	330
5	8	4	4	9	6	9	-	10	9	9	9	7	5	8	7	9	7
204	136	218	115	197	96	245	141	247	151	180	87	207	118	238	145	351	211
34	14	22	18	27	15	23	17	31	25	25	13	25	18	29	14	48	32
1	-	2	1	2	1	4	2	1	2	2	2	2	4	1	2	1	2
35	22	43	21	37	20	42	28	54	36	43	24	41	25	34	36	66	40
16	22	12	17	20	16	23	21	18	19	28	25	32	27	27	29	43	35
-	2	1	1	1	-	3	3	1	5	4	1	1	1	1	3	-	3
20	5	21	9	22	9	33	7	35	12	17	7	24	14	28	11	50	17
6	2	9	4	7	5	14	4	16	5	7	4	10	3	12	3	17	8
14	3	12	5	15	4	19	3	19	7	10	3	14	11	16	8	33	9
47	10	53	12	47	17	62	10	62	26	37	12	31	20	58	13	80	22
33	5	32	3	34	9	36	2	40	8	26	1	13	9	32	6	43	6
2	1	4	2	2	2	3	-	1	3	2	-	1	1	2	-	2	2
12	4	17	7	11	6	23	8	21	15	9	11	17	10	24	7	35	14
6	1	5	3	7	5	8	1	8	2	6	3	4	5	5	1	9	3
-	-	-	2	2	1	1	1	2	-	1	1	2	-	1	-	2	-
-	1	-	1	-	-	-	-	1	1	-	-	-	1	1	-	1	1
-	1	-	1	-	-	-	-	-	1	-	-	-	-	-	-	-	-
-	-	-	-	-	-	-	-	1	-	-	-	-	1	1	-	1	1
26	19	15	30	13	24	20	32	32	34	28	34	27	27	21	29	24	42

イ 不慮の外因死

死因別	総数	総数		1月		2月		3月	
		男	女	男	女	男	女	男	女
総数	1,422	874	548	107	57	85	43	72	47
交通事故	147	113	34	10	1	6	2	7	1
転倒・転落	311	188	123	20	18	21	4	24	11
溺水	209	112	97	28	15	11	11	12	14
煙・火災及び火焰による傷害	39	22	17	4	2	4	7	5	5
窒息	269	149	120	16	11	16	7	12	9
中毒	76	48	28	9	2	3	3	7	6
催眠剤・向精神薬等	30	16	14	2	1	1	2	1	1
覚醒剤・麻薬・精神変容薬[幻覚発現薬]	5	5	-	2	-	-	-	1	-
アルコール	31	21	10	5	-	2	1	4	4
一酸化炭素等のガス・蒸気	1	1	-	-	-	-	-	-	-
その他	9	5	4	-	1	-	-	1	1
その他の	371	242	129	20	8	24	9	5	1
凍死	41	35	6	6	-	16	1	2	1
鈍器・鈍体	1	1	-	-	-	-	-	-	-
圧死	6	6	-	-	-	1	-	-	-
機械	1	-	1	-	-	-	1	-	-
熱傷	2	2	-	-	-	1	-	-	-
爆発	2	2	-	-	-	-	-	-	-
感電	-	-	-	-	-	-	-	-	-
その他	318	196	122	14	8	6	7	3	-

令和4年1月1日～令和4年12月31日 [単位：件]

4月		5月		6月		7月		8月		9月		10月		11月		12月	
男	女	男	女	男	女	男	女	男	女	男	女	男	女	男	女	男	女
45	44	52	25	52	36	107	73	110	67	55	22	64	37	49	30	76	67
7	3	12	2	6	3	9	2	9	3	14	1	13	5	10	5	10	6
11	12	13	9	14	10	11	13	15	6	13	8	18	12	13	9	15	11
10	10	8	7	1	6	3	4	4	1	4	4	8	5	7	2	16	18
2	1	-	-	-	-	-	-	-	-	2	-	3	1	2	1	-	-
9	9	14	5	8	4	10	10	6	13	12	9	19	11	9	9	18	23
3	3	3	1	5	2	3	2	4	2	2	-	-	3	7	2	2	2
-	2	-	1	1	1	3	2	3	-	-	-	-	1	4	2	1	1
1	-	-	-	1	-	-	-	-	-	-	-	-	-	-	-	-	-
1	-	3	-	2	1	-	-	1	2	1	-	-	1	1	-	1	1
-	-	-	-	1	-	-	-	-	-	-	-	-	-	-	-	-	-
1	1	-	-	-	-	-	-	-	-	1	-	-	1	2	-	-	-
3	6	2	1	18	11	71	42	72	42	8	-	3	-	1	2	15	7
2	1	-	-	1	-	-	-	-	-	-	-	2	-	-	1	6	2
-	-	1	-	-	-	-	-	-	-	-	-	-	-	-	-	-	-
-	-	1	-	1	-	2	-	-	-	-	-	-	-	-	-	1	-
-	-	-	-	-	-	-	-	-	-	-	-	-	-	-	-	-	-
-	-	-	-	-	-	-	-	-	-	-	-	-	-	-	-	1	-
-	-	-	-	-	-	-	-	-	-	-	-	-	-	-	-	2	-
-	-	-	-	-	-	-	-	-	-	-	-	-	-	-	-	-	-
1	5	-	1	16	11	69	42	72	42	8	-	1	-	1	1	5	5

ウ その他及び不詳の外因死

死因別	総数	総 数		1月		2月		3月	
		男	女	男	女	男	女	男	女
総 数	1,824	1,122	702	90	58	75	51	91	68
自 殺	1,615	991	624	73	51	64	43	77	59
催眠剤・向精神薬等	46	19	27	2	5	3	3	1	4
覚醒剤・麻薬・精神変容薬[幻覚発現薬]	1	-	1	-	-	-	-	-	-
その他の薬物・薬剤・製薬	9	7	2	-	-	-	-	-	-
農 薬	-	-	-	-	-	-	-	-	-
その他の化学物質・有害物質	58	38	20	4	2	1	1	5	-
縊 死	986	625	361	46	28	39	27	44	31
溺 死	56	34	22	3	-	1	1	2	3
銃 器	3	3	-	-	-	-	-	-	-
焼 身 ・ 熱 傷	7	4	3	-	-	1	-	-	1
鋭 器	37	29	8	3	1	3	1	5	1
飛 降	324	180	144	10	13	12	8	14	14
交 通 機 関	74	42	32	2	1	4	1	6	4
そ の 他	14	10	4	3	1	-	1	-	1
他 殺	21	8	13	2	-	-	2	-	1
その他及び不詳の死	188	123	65	15	7	11	6	14	8
中 毒	46	22	24	2	3	-	1	1	3
溺 死	43	34	9	5	1	3	2	6	2
交 通 機 関	2	1	1	-	-	-	-	-	-
そ の 他	97	66	31	8	3	8	3	7	3

エ 不詳の死

死因別	総数	総 数			1月			2月		3月	
		男	女	不詳	男	女	不詳	男	女	男	女
総 数	1,900	1,495	401	4	59	15	1	60	21	93	27
人 骨 ・ 人 体 部	-	-	-	-	-	-	-	-	-	-	-
不 詳	1,900	1,495	401	4	59	15	1	60	21	93	27
そ の 他	-	-	-	-	-	-	-	-	-	-	-

オ 当院以外の司法解剖等（死因報告無し）

死因別	総数	総 数		1月		2月		3月		4月	
		男	女	男	女	男	女	男	女	男	女
総 数	-	-	-	-	-	-	-	-	-	-	-

総計（ア+イ+ウ+エ+オ）

死因別	総数	総 数			1月			2月		3月	
		男	女	不詳	男	女	不詳	男	女	男	女
総 計	16,276	10,502	5,770	4	1,094	608	1	1,100	602	923	547

令和4年1月1日～令和4年12月31日 [単位：件]

4月		5月		6月		7月		8月		9月		10月		11月		12月	
男	女	男	女	男	女	男	女	男	女	男	女	男	女	男	女	男	女
95	65	93	64	113	65	94	55	84	46	109	57	89	56	100	58	89	59
90	58	85	60	100	59	84	48	75	40	102	52	80	50	82	51	79	53
3	3	1	-	1	-	-	3	1	-	2	2	4	1	1	2	-	4
-	-	-	-	-	-	-	-	-	-	-	-	-	-	-	1	-	-
1	-	-	-	-	-	2	-	1	-	1	1	1	-	1	1	-	-
-	-	-	-	-	-	-	-	-	-	-	-	-	-	-	-	-	-
4	4	4	2	1	-	2	2	2	3	1	1	3	2	3	-	8	3
51	27	61	43	67	34	53	26	43	24	72	27	49	30	51	36	49	28
2	3	3	1	6	3	5	4	3	1	3	1	3	4	1	1	2	-
1	-	-	-	-	-	-	-	1	-	-	-	-	-	1	-	-	-
-	-	-	1	1	1	-	-	-	-	-	-	1	-	1	-	-	-
3	-	1	-	4	1	2	1	-	-	4	-	1	1	1	1	2	1
25	16	12	9	16	16	15	11	19	10	13	17	12	10	17	6	15	14
-	5	3	4	4	4	4	1	4	2	4	3	4	1	4	3	3	3
-	-	-	-	-	-	1	-	1	-	2	-	2	1	1	-	-	-
-	-	2	1	-	1	1	3	-	2	-	2	-	-	2	1	1	-
5	7	6	3	13	5	9	4	9	4	7	3	9	6	16	6	9	6
2	2	4	1	3	1	3	-	-	3	1	1	-	5	4	1	2	3
-	-	-	-	3	1	1	1	4	-	1	2	5	-	5	-	1	-
-	-	-	-	-	-	-	-	-	-	-	-	-	-	1	1	-	-
3	5	2	2	7	3	5	3	5	1	5	-	4	1	6	4	6	3

令和4年1月1日～令和4年12月31日 [単位：件]

4月		5月		6月			7月			8月		9月		10月		11月			12月	
男	女	男	女	男	女	不詳	男	女	不詳	男	女	男	女	男	女	男	女	不詳	男	女
136	29	123	38	136	30	1	220	62	1	259	59	153	40	107	36	89	22	1	60	22
-	-	-	-	-	-	-	-	-	-	-	-	-	-	-	-	-	-	-	-	-
136	29	123	38	136	30	1	220	62	1	259	59	153	40	107	36	89	22	1	60	22
-	-	-	-	-	-	-	-	-	-	-	-	-	-	-	-	-	-	-	-	-

令和4年1月1日～令和4年12月31日 [単位：件]

5月		6月		7月		8月		9月		10月		11月		12月	
男	女	男	女	男	女	男	女	男	女	男	女	男	女	男	女
-	-	-	-	-	-	-	-	-	-	-	-	-	-	-	-

令和4年1月1日～令和4年12月31日 [単位：件]

4月		5月		6月			7月			8月		9月		10月		11月			12月	
男	女	男	女	男	女	不詳	男	女	不詳	男	女	男	女	男	女	男	女	不詳	男	女
722	409	708	389	740	365	1	968	474	1	1,020	541	744	368	716	418	761	436	1	1,006	613

## (14) 検案件数、性・死因の種類・死亡者の住所別

年・死因別	総数				1 病死及び自然死			2 交通事故			3 転倒・転落			4 溺水			5 煙・火災・火傷による死亡			6 窒息		
	総数	男	女	不詳	総数	男	女	総数	男	女	総数	男	女	総数	男	女	総数	男	女	総数	男	女
令和元年	13,984	8,985	4,997	2	9,516	5,965	3,551	150	103	47	285	199	86	156	79	77	57	37	20	293	161	132
2年	14,351	9,194	5,155	2	9,607	6,036	3,571	156	113	43	262	170	92	155	82	73	44	27	17	265	126	139
3年	14,241	9,184	5,055	2	9,796	6,182	3,614	123	93	30	256	159	97	131	66	65	32	15	17	242	129	113
4年	16,276	10,502	5,770	4	11,130	7,011	4,119	147	113	34	311	188	123	209	112	97	39	22	17	269	149	120
千代田区	56	33	23	-	33	22	11	-	-	-	1	-	1	1	1	-	1	1	-	2	-	2
中央区	168	105	63	-	106	74	32	1	1	-	6	3	3	1	-	1	-	-	-	1	1	-
港区	274	159	115	-	172	96	76	5	5	-	5	2	3	4	3	1	-	-	-	5	2	3
新宿区	645	398	247	-	417	251	166	5	5	-	13	9	4	8	2	6	-	-	-	11	6	5
文京区	273	166	107	-	189	116	73	2	2	-	10	4	6	3	1	2	-	-	-	3	2	1
台東区	443	311	132	-	303	213	90	1	1	-	5	4	1	6	5	1	-	-	-	6	3	3
墨田区	490	289	201	-	346	204	142	2	1	1	10	5	5	5	3	2	-	-	-	13	5	8
江東区	816	520	296	-	578	358	220	6	4	2	14	8	6	11	5	6	1	-	1	12	9	3
品川区	554	363	191	-	367	240	127	1	1	-	9	4	5	4	2	2	6	2	4	10	8	2
目黒区	351	211	140	-	246	149	97	3	3	-	6	3	3	3	-	3	2	-	2	7	6	1
大田区	1,216	775	441	-	829	504	325	15	10	5	19	12	7	18	9	9	5	3	2	26	13	13
世田谷区	1,098	669	429	-	770	451	319	11	8	3	27	13	14	22	13	9	3	2	1	18	9	9
渋谷区	303	188	115	-	214	130	84	3	3	-	7	4	3	1	-	1	1	1	-	5	3	2
中野区	575	383	192	-	405	261	144	6	5	1	11	10	1	5	1	4	1	1	-	7	4	3
杉並区	829	490	339	-	572	337	235	4	4	-	15	7	8	9	7	2	-	-	-	15	7	8
豊島区	513	339	174	-	339	220	119	4	2	2	16	11	5	5	2	3	3	2	1	9	5	4
北区	774	486	288	-	540	333	207	6	2	4	12	4	8	10	4	6	1	-	1	10	5	5
荒川区	380	248	132	-	278	175	103	1	1	-	6	4	2	6	4	2	1	-	1	3	1	2
板橋区	1,099	713	386	-	712	450	262	6	4	2	20	9	11	16	7	9	2	2	-	17	8	9
練馬区	1,184	734	450	-	839	496	343	14	9	5	25	19	6	12	5	7	4	3	1	21	7	14
足立区	1,420	936	484	-	998	637	361	20	15	5	23	16	7	22	15	7	2	2	-	21	12	9
葛飾区	933	636	297	-	664	438	226	5	5	-	16	11	5	7	3	4	3	1	2	15	10	5
江戸川区	1,252	845	407	-	894	589	305	11	9	2	17	10	7	20	12	8	3	2	1	23	16	7
市町村	74	60	14	-	40	34	6	2	1	1	3	2	1	2	2	-	-	-	-	1	1	-
他 県	362	293	69	-	208	172	36	13	12	1	13	12	1	6	4	2	-	-	-	7	5	2
外国	4	2	2	-	2	2	-	-	-	-	-	-	-	-	-	-	-	-	-	-	-	-
不定・不詳	190	150	36	4	69	59	10	-	-	-	2	2	-	2	2	-	-	-	-	1	1	-

令和4年1月1日～令和4年12月31日 [単位：件]

7 中毒			8 その他			9 自殺			10 他殺			11 その他及び不詳の外国死			12 不詳の死				13 当院以外の司法解剖等			
総数	男	女	総数	男	女	総数	男	女	総数	男	女	総数	男	女	総数	男	女	不詳	総数	男	女	不詳
75	49	26	260	141	119	1,444	950	494	38	18	20	171	104	67	1,539	1,179	358	2	-	-	-	-
77	45	32	349	206	143	1,511	944	567	24	10	14	162	96	66	1,739	1,339	398	2	-	-	-	-
81	59	22	145	94	51	1,580	970	610	21	11	10	159	92	67	1,675	1,314	359	2	-	-	-	-
76	48	28	371	242	129	1,615	991	624	21	8	13	188	123	65	1,900	1,495	401	4	-	-	-	-
-	-	-	1	-	1	13	6	7	-	-	-	1	-	1	3	3	-	-	-	-	-	-
3	2	1	1	1	-	32	12	20	-	-	-	-	-	-	17	11	6	-	-	-	-	-
1	1	-	6	4	2	41	20	21	-	-	-	4	2	2	31	24	7	-	-	-	-	-
5	3	2	16	12	4	74	37	37	1	-	1	8	3	5	87	70	17	-	-	-	-	-
1	-	1	8	3	5	25	14	11	1	-	1	4	1	3	27	23	4	-	-	-	-	-
2	2	-	11	7	4	38	20	18	1	1	-	6	3	3	64	52	12	-	-	-	-	-
2	1	1	16	8	8	35	20	15	1	-	1	11	6	5	49	36	13	-	-	-	-	-
-	-	-	15	13	2	72	40	32	1	-	1	6	4	2	100	79	21	-	-	-	-	-
-	-	-	15	8	7	53	33	20	2	-	2	7	3	4	80	62	18	-	-	-	-	-
1	-	1	5	3	2	45	25	20	-	-	-	4	3	1	29	19	10	-	-	-	-	-
6	4	2	21	12	9	114	73	41	1	1	-	9	5	4	153	129	24	-	-	-	-	-
4	2	2	25	11	14	114	83	31	-	-	-	10	8	2	94	69	25	-	-	-	-	-
3	3	-	6	5	1	36	20	16	-	-	-	1	-	1	26	19	7	-	-	-	-	-
4	3	1	15	11	4	43	24	19	-	-	-	5	2	3	73	61	12	-	-	-	-	-
1	1	-	21	11	10	85	50	35	-	-	-	2	2	-	105	64	41	-	-	-	-	-
4	3	1	12	7	5	47	31	16	-	-	-	2	-	2	72	56	16	-	-	-	-	-
6	5	1	16	12	4	64	38	26	2	1	1	5	3	2	102	79	23	-	-	-	-	-
1	-	1	8	7	1	35	21	14	1	1	-	4	3	1	36	31	5	-	-	-	-	-
1	-	1	27	16	11	109	68	41	2	-	2	10	8	2	177	141	36	-	-	-	-	-
5	4	1	32	21	11	98	60	38	2	1	1	8	6	2	124	103	21	-	-	-	-	-
11	6	5	26	17	9	122	76	46	-	-	-	18	14	4	157	126	31	-	-	-	-	-
2	-	2	18	15	3	75	52	23	1	-	1	12	6	6	115	95	20	-	-	-	-	-
8	3	5	33	22	11	102	65	37	3	1	2	16	13	3	122	103	19	-	-	-	-	-
2	2	-	2	2	-	19	13	6	-	-	-	2	2	-	1	1	-	-	-	-	-	-
3	3	-	5	5	-	82	60	22	2	2	-	15	12	3	8	6	2	-	-	-	-	-
-	-	-	-	-	-	1	-	1	-	-	-	-	-	-	1	-	1	-	-	-	-	-
-	-	-	10	9	1	41	30	11	-	-	-	18	14	4	47	33	10	4	-	-	-	-



## (15) 一人暮らしの者の死因

死 因	総数	総 数		小計 0～64		0～19		20～24		25～29		30～34		35～39	
		男	女	男	女	男	女	男	女	男	女	男	女	男	女
令和 元 年	7,208	4,956	2,252	1,787	400	9	5	50	26	50	47	66	21	75	31
2 年	7,684	5,195	2,489	1,930	491	6	5	44	40	69	49	61	33	84	31
3 年	7,544	5,193	2,351	1,976	487	-	2	41	38	66	49	65	34	120	27
4 年	8,762	6,014	2,748	2,048	496	7	11	47	39	74	36	68	31	99	36
病 死 及 び 自 然 死	5,521	3,654	1,867	1,091	186	-	-	7	2	16	4	19	3	38	5
感 染 症 及 び 寄 生 虫 症	75	54	21	24	5	-	-	1	-	-	-	1	-	1	-
結 核	1	1	-	-	-	-	-	-	-	-	-	-	-	-	-
その他(ウイルス肝炎を含む)	74	53	21	24	5	-	-	1	-	-	-	1	-	1	-
新 生 物	251	183	68	42	13	-	-	-	-	-	-	-	-	-	-
内 分 泌 ・ 栄 養 ・ 代 謝 ・ 免 疫 疾 患	307	231	76	97	23	-	-	2	1	4	1	4	1	7	2
糖 尿 病	148	121	27	66	7	-	-	2	-	3	1	3	1	5	-
そ の 他	159	110	49	31	16	-	-	-	1	1	-	1	-	2	2
神 経 系 の 疾 患	34	18	16	7	5	-	-	1	-	-	-	1	-	-	-
循 環 器 系 の 疾 患	3,760	2,385	1,375	619	94	-	-	2	1	10	3	11	1	16	1
高 血 圧 性 心 疾 患	105	70	35	18	1	-	-	-	-	-	-	-	-	1	-
虚 血 性 心 疾 患	2,476	1,593	883	318	30	-	-	-	-	1	-	2	-	2	-
そ の 他 の 心 疾 患	293	181	112	64	15	-	-	1	1	6	1	4	-	6	-
肺 性 心 疾 患 及 び 肺 循 環 の 疾 患	21	14	7	14	3	-	-	1	-	1	-	2	-	-	-
脳 血 管 疾 患	584	370	214	143	30	-	-	-	-	1	1	1	-	4	-
動 脈 ・ 細 動 脈 及 び 毛 細 血 管 の 疾 患	263	148	115	57	10	-	-	-	-	1	-	2	-	3	1
そ の 他	18	9	9	5	5	-	-	-	-	-	1	-	1	-	-
呼 吸 器 系 の 疾 患	214	173	41	35	6	-	-	-	-	-	-	-	-	1	-
肺 炎	91	71	20	22	3	-	-	-	-	-	-	-	-	-	-
そ の 他	123	102	21	13	3	-	-	-	-	-	-	-	-	1	-
消 化 器 系 の 疾 患	567	456	111	232	36	-	-	-	-	-	-	-	1	12	1
ア ル コ ー ル 性 肝 疾 患	336	306	30	196	24	-	-	-	-	-	-	-	1	10	1
非 ア ル コ ー ル 性 肝 疾 患	29	20	9	8	5	-	-	-	-	-	-	-	-	-	-
そ の 他	202	130	72	28	7	-	-	-	-	-	-	-	-	2	-
尿 路 性 器 系 の 疾 患	68	49	19	17	2	-	-	-	-	-	-	-	-	1	-
先 天 奇 形 ・ 変 形 及 び 染 色 体 異 常	2	1	1	1	-	-	-	-	-	-	-	-	-	-	-
原 因 不 明 の 突 然 死	3	2	1	2	-	-	-	-	-	1	-	1	-	-	-
乳 幼 児 突 然 死 症 候 群	-	-	-	-	-	-	-	-	-	-	-	-	-	-	-
急 性 心 機 能 不 全	3	2	1	2	-	-	-	-	-	1	-	1	-	-	-
そ の 他 ・ 不 詳	240	102	138	15	2	-	-	1	-	1	-	1	-	-	1
自 殺	737	480	257	366	190	5	10	31	31	42	28	38	25	39	23
不慮の外因死、不詳の死等	2,504	1,880	624	591	120	2	1	9	6	16	4	11	3	22	8
当院以外の司法解剖等(死因報告無し)	-	-	-	-	-	-	-	-	-	-	-	-	-	-	-

令和4年1月1日～令和4年12月31日 [単位：件]

40～44		45～49		50～54		55～59		60～64		小計 65以上		65～69		70～74		75～79		80～84		85以上	
男	女	男	女	男	女	男	女	男	女	男	女	男	女	男	女	男	女	男	女	男	女
129	29	213	37	343	65	395	64	457	75	3,169	1,852	774	131	812	226	680	276	445	410	458	809
127	32	228	62	359	72	419	69	533	98	3,265	1,998	658	115	943	231	712	316	495	484	457	852
113	39	213	52	372	76	435	87	551	83	3,217	1,864	605	122	960	226	670	291	481	412	501	813
<b>145</b>	<b>31</b>	<b>218</b>	<b>46</b>	<b>371</b>	<b>79</b>	<b>485</b>	<b>88</b>	<b>534</b>	<b>99</b>	<b>3,966</b>	<b>2,252</b>	<b>702</b>	<b>128</b>	<b>1,100</b>	<b>257</b>	<b>865</b>	<b>351</b>	<b>641</b>	<b>530</b>	<b>658</b>	<b>986</b>
68	15	133	19	206	40	289	47	315	51	2,563	1,681	397	79	667	156	545	248	433	397	521	801
1	1	2	-	5	-	7	1	6	3	30	16	4	1	9	3	3	1	9	4	5	7
-	-	-	-	-	-	-	-	-	-	1	-	1	-	-	-	-	-	-	-	-	-
1	1	2	-	5	-	7	1	6	3	29	16	3	1	9	3	3	1	9	4	5	7
5	3	3	-	6	3	5	5	23	2	141	55	19	4	48	12	40	19	25	6	9	14
5	1	10	3	15	8	26	3	24	3	134	53	27	11	44	9	28	14	21	13	14	6
4	1	7	1	12	1	18	2	12	-	55	20	15	5	21	3	6	5	8	5	5	2
1	-	3	2	3	7	8	1	12	3	79	33	12	6	23	6	22	9	13	8	9	4
1	1	1	-	2	1	1	-	-	3	11	11	2	-	1	-	3	1	3	1	2	9
39	4	88	12	112	22	168	23	173	27	1,766	1,281	279	50	429	113	364	190	300	326	394	602
1	-	5	-	5	-	3	-	3	1	52	34	7	-	12	1	13	5	10	10	10	18
22	1	38	4	53	4	99	8	101	13	1,275	853	192	28	300	67	269	114	219	225	295	419
5	1	8	1	13	4	7	1	14	6	117	97	23	3	22	8	16	16	23	17	33	53
2	1	-	-	1	-	5	-	2	2	-	4	-	-	-	1	-	1	-	-	-	2
8	-	31	3	28	12	39	11	31	3	227	184	42	16	66	23	52	33	32	45	35	67
1	1	6	3	10	1	15	2	19	2	91	105	14	2	28	11	13	21	15	29	21	42
-	-	-	1	2	1	-	1	3	-	4	4	1	1	1	2	1	-	1	-	-	1
2	-	4	-	4	3	13	2	11	1	138	35	10	4	45	3	37	3	23	10	23	15
1	-	3	-	4	1	7	1	7	1	49	17	4	4	16	2	13	2	10	4	6	5
1	-	1	-	-	2	6	1	4	-	89	18	6	-	29	1	24	1	13	6	17	10
14	4	23	2	59	3	55	13	69	12	224	75	52	5	71	11	54	14	32	15	15	30
12	2	20	1	51	2	47	9	56	8	110	6	34	-	34	1	24	4	14	1	4	-
-	-	1	-	3	1	-	2	4	2	12	4	3	-	5	-	3	-	-	2	1	2
2	2	2	1	5	-	8	2	9	2	102	65	15	5	32	10	27	10	18	12	10	28
-	-	2	2	1	-	7	-	6	-	32	17	3	1	10	3	8	1	3	3	8	9
-	-	-	-	-	-	1	-	-	-	-	1	-	1	-	-	-	-	-	-	-	-
-	-	-	-	-	-	-	-	-	-	-	1	-	1	-	-	-	-	-	-	-	-
-	-	-	-	-	-	-	-	-	-	-	-	-	-	-	-	-	-	-	-	-	-
-	-	-	-	-	-	-	-	-	-	-	1	-	1	-	-	-	-	-	-	-	-
1	1	-	-	2	-	6	-	3	-	87	136	1	1	10	2	8	5	17	19	51	109
32	10	41	18	57	15	50	16	31	14	114	67	32	8	37	16	23	13	12	14	10	16
45	6	44	9	108	24	146	25	188	34	1,289	504	273	41	396	85	297	90	196	119	127	169
-	-	-	-	-	-	-	-	-	-	-	-	-	-	-	-	-	-	-	-	-	-

## (16) 一人暮らしの者の死亡における発見者

発見者	総数		小計 0～64		0～19	20～24	25～29	30～34	35～39	40～44							
	合計	男	女	男	女	男	女	男	女	男	女						
総数	8,762	6,014	2,748	2,048	496	7	11	47	39	74	36	68	31	99	36	145	31
家族	2,257	1,247	1,010	380	158	-	3	8	11	10	13	12	5	17	14	31	8
隣人	1,056	824	232	206	30	-	-	2	2	-	-	5	1	6	3	6	2
通行人	463	352	111	178	57	-	2	10	7	15	10	6	7	17	6	19	3
知人	1,377	1,086	291	606	135	4	5	19	13	24	8	28	10	35	8	48	10
保健・福祉	1,777	1,078	699	224	33	-	-	1	1	1	1	3	1	4	1	7	2
配達人	255	185	70	32	9	-	-	-	1	2	-	-	-	1	-	1	-
管理人	1,065	843	222	226	44	-	-	2	-	6	1	3	3	8	3	16	2
警察官	34	30	4	13	1	-	-	1	-	1	-	1	-	2	-	-	1
家政婦等	22	16	6	4	-	-	-	-	-	1	-	-	-	-	-	-	-
その他	456	353	103	179	29	3	1	4	4	14	3	10	4	9	1	17	3
不詳	-	-	-	-	-	-	-	-	-	-	-	-	-	-	-	-	-

令和4年1月1日～令和4年12月31日 [単位：件]

45～49		50～54		55～59		60～64		小計		65～69		70～74		75～79		80～84		85以上	
男	女	男	女	男	女	男	女	男	女	男	女	男	女	男	女	男	女	男	女
218	46	371	79	485	88	534	99	3,966	2,252	702	128	1,100	257	865	351	641	530	658	986
43	14	69	26	93	30	97	34	867	852	121	37	220	97	158	130	147	215	221	373
18	3	41	7	52	4	76	8	618	202	118	20	178	34	154	36	96	49	72	63
18	4	27	8	32	6	34	4	174	54	44	4	48	11	49	9	23	17	10	13
80	15	101	21	142	24	125	21	480	156	136	16	162	28	103	39	54	37	25	36
20	3	42	4	63	8	83	12	854	666	103	25	176	46	185	74	167	127	223	394
1	-	8	2	7	3	12	3	153	61	26	4	38	9	35	13	30	14	24	21
21	4	43	10	58	9	69	12	617	178	123	17	205	22	136	30	95	52	58	57
-	-	2	-	3	-	3	-	17	3	5	1	8	-	3	-	1	-	-	2
-	-	1	-	2	-	-	-	12	6	2	-	3	1	1	1	4	2	2	2
17	3	37	1	33	4	35	5	174	74	24	4	62	9	41	19	24	17	23	25
-	-	-	-	-	-	-	-	-	-	-	-	-	-	-	-	-	-	-	-

## (17) 65歳以上の一人暮らしの者の死亡場所

令和4年1月1日～令和4年12月31日 [単位：件]

	総数	病院	診療所	老人 保健施設	助産所	老人 ホーム	自宅	その他
総数	6,218	1,109	0	4	0	14	4868	223
	100.0%	17.8%	0.0%	0.1%	0.0%	0.2%	78.3%	3.6%

## (18) 65歳以上の一人暮らしの者の自宅で死亡した時の発見者（再掲）

令和4年1月1日～令和4年12月31日 [単位：件]

発見者	総数	65～69歳	70～74歳	75～79歳	80歳～
総数	100%	689	1,147	989	2,043
	4,868				
内 家 族	30.1%	144	279	260	784
	1,467				
隣 人	15.3%	128	198	170	251
	747				
通 行 人	0.3%	3	6	1	4
	14				
知 人	11.3%	127	168	128	128
	551				
保健・福祉	20.3%	109	193	194	492
	988				
配 達 人	4.1%	27	44	48	82
	201				
管 理 人	15.2%	131	212	155	243
	741				
内 警 察 官	0.2%	1	4	2	2
	9				
家 政 婦 等	0.3%	2	3	2	10
	17				
そ の 他	2.7%	17	40	29	47
	133				
不 詳	0.0%	-	-	-	-
	-				

## (19) 検査実績

## ア 病理組織

## 解剖数・ブロック作製数及び染色枚数

種別		年	30 (2018)	元 (2019)	2 (2020)	3 (2021)	4 (2022)
解剖数 (例)			2,073	2,123	2,130	2,002	2,104
病理検査解剖数			2,067	2,121	2,130	2,002	2,101
ブロック作製数 (個)			56,460	61,974	61,943	62,454	63,657
染色総枚数			121,244	133,408	132,188	133,944	134,299
染色種類別内訳	H E 染色		56,055	61,527	61,517	62,356	64,771
	A M 染色		26,623	29,061	28,670	28,839	30,283
	E V G 染色		25,875	29,558	29,303	31,020	32,066
	P A S 染色		9,075	9,632	9,347	8,400	7,179
	その他		3,616	3,630	3,351	3,329	3,626

## イ 薬化学

## (ア) 検査依頼状況

種別		年	30 (2018)	元 (2019)	2 (2020)	3 (2021)	4 (2022)
検体数			5,574	5,685	5,767	5,600	5,748
検査依頼総数			12,523	14,135	15,668	16,454	16,942
検査依頼種類別内訳	薬毒物スクリーニング		1,522	1,384	1,417	1,276	1,287
	エタノール		1,991	2,010	2,018	1,914	1,985
	靑酸		147	114	133	114	131
	一酸化炭素		104	117	94	85	100
	睡眠剤・向精神薬・他の毒物		811	813	709	716	2
	覚醒剤検査		4	5	5	4	902
	血液型		3	2	1	0	0
	生化学検査等		6,039	7,677	9,113	9,795	9,963
	肝炎検査		1,234	1,347	1,317	1,520	1,522
	梅毒検査		214	191	222	277	269
	細菌検査		299	330	301	280	315
	ウイルス検査		109	124	147	138	120
	H I V 検査		46	21	20	13	12
C O V I D 1 9 検査		—	—	171	322	334	

## (イ) 検査実施状況

種別		年	30 (2018)	元 (2019)	2 (2020)	3 (2021)	4 (2023)
総検査件数			21,744	21,160	21,813	22,468	23,441
検査種類	薬毒物スクリーニング(予試験)	マウス経口毒性	1,505	1,360	1,397	1,266	1,262
		pH測定	1,299	548	632	514	486
		シェーパイン反応	997	1	3	6	5
		免疫学的検出法	10	6	7	1	1
		その他の予試験	1	2	5	0	3
	エタノール	GC定量	3,216	3,284	3,287	3,194	3,283
	その他の有機溶剤		5	11	0	7	2
	青酸	GC定性	141	103	131	104	126
		比色法定量	2	3	1	0	1
	一酸化炭素	GC定性	98	102	86	78	94
吸光度法定量		7	5	4	1	3	
その他のガス類			0	6	1	4	3
睡眠剤・向精神薬・他の毒物	アルコール抽出	716	746	653	699	754	
	その他の抽出	2,143	2,396	2,106	2,210	2,588	
	HPLC件数	1,731	1,657	1,475	1,514	1,832	
	LC-MS/MS件数	822	832	739	760	916	
	GC件数	0	0	2	0	0	
	GC-MS件数	2,204	1,963	1,654	1,748	2,025	
覚醒剤検査			10	8	10	11	4
血液型	ABO式	7	2	1	0	1	
	解離法	0	0	0	0	0	
委託検査	生化学検査等	5,175	6,420	7,752	8,207	7,980	
	肝炎検査	1,038	1,104	1,081	1,200	1,123	
	梅毒検査	170	167	163	217	198	
	細菌検査	286	287	281	261	300	
	ウイルス検査	103	115	142	128	106	
	HIV検査	45	16	21	14	11	
COVID19遺伝子検査			—	—	171	322	334
マウススクリーニング(報告書)			13	16	8	2	0

## (ウ) 薬毒物検出状況

種別		年	30 (2018)	元 (2019)	2 (2020)	3 (2021)	4 (2022)
総数			903	1,026	1,070	1,054	1,156
内訳	青酸		3	2	0	0	1
	エタノール		330	334	322	287	319
	有機溶剤		0	3	0	2	3
	一酸化炭素		6	4	4	1	3
	医薬品		554	674	733	746	815
訳	覚醒剤等		10	8	11	18	14
	農薬その他		0	1	0	0	1

注1. 件数は胃内容、血液、胸腔液、尿それぞれにつき一件と数える。

2. アルコールは0.50mg/dl以上でn-プロパノールの値は考慮しない。

3. 医薬品は睡眠剤、精神神経用剤、抗てんかん剤、解熱鎮痛剤等を含む。

(エ) 令和4年 解剖体等における感染情報

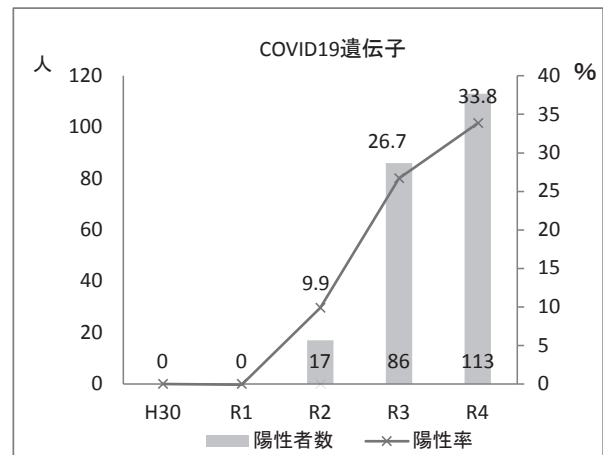
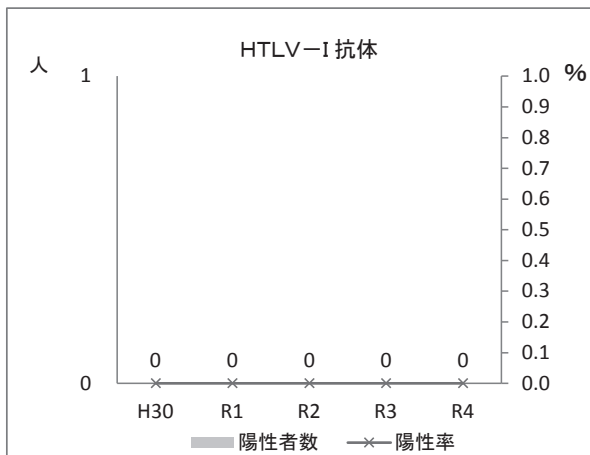
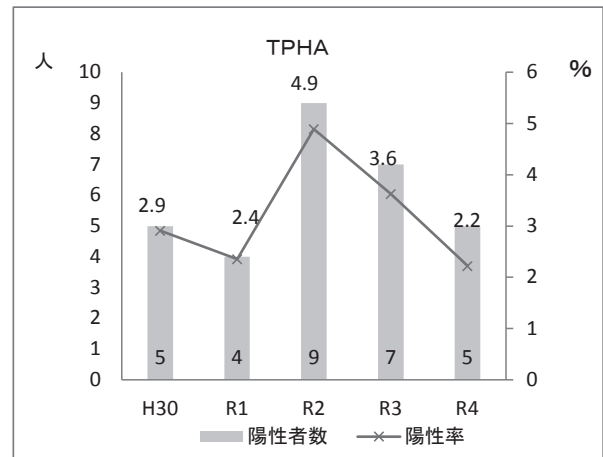
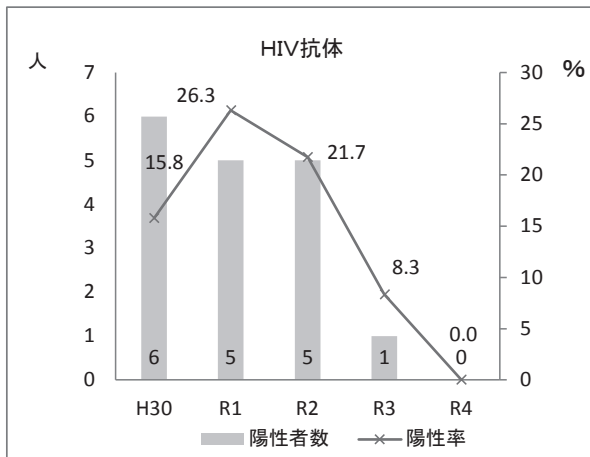
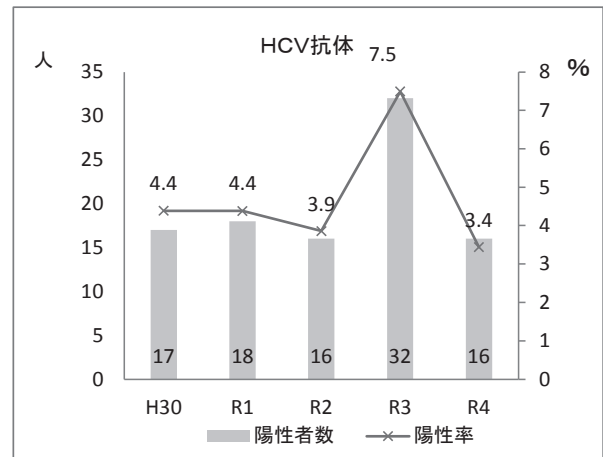
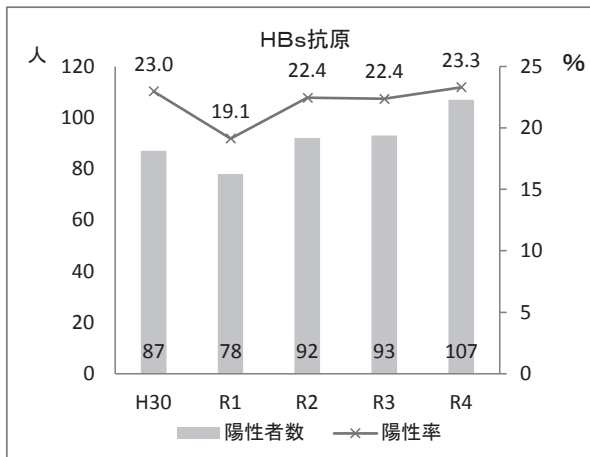
期間 令和4年1月1日～令和4年12月31日

解剖体数 2,101人

1. 主な感染症検査の陽性率

項目	検査数	陽性数	陽性率	前年陽性率
H B s 抗原	459	107	23.3%	22.4%
H C V 抗体	466	16	3.4%	7.5%
H I V 抗体	17	0	0.0%	8.3%
T P H A	225	5	2.2%	3.6%
HTLV-I抗体	4	0	0.0%	0.0%
COVID19遺伝子	334	113	33.8%	26.7%

年次推移



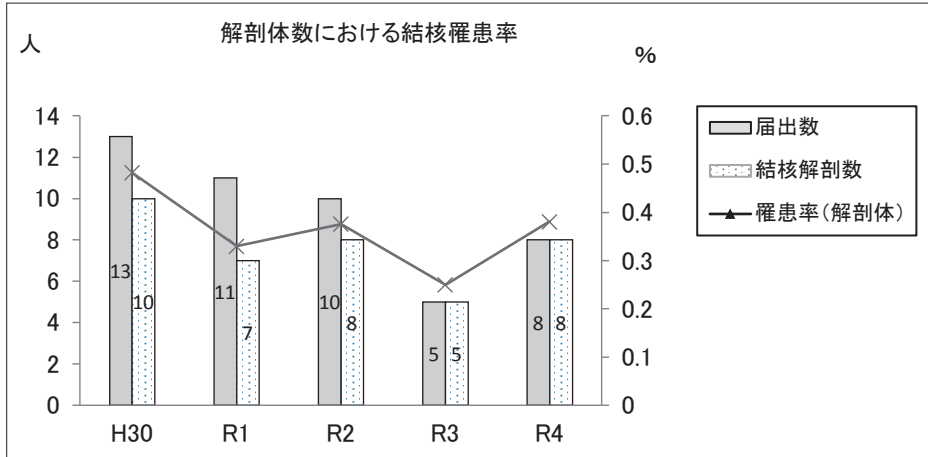


2. 結核の罹患率(保健所届出)

( ) 内は検案のみ

	遺 体 数	感 染 遺 体 数	罹 患 率	前 年 罹 患 率
検 案	16,276	8 (0)	0.05%	0.04%
解 剖	2,101	8	0.38%	0.25%

年次推移



3. 感染症(結核以外) 発生届出状況

届出感染症	届出件数
新型コロナウイルス感染症	113
劇症型溶連菌感染症	5
後天性免疫不全症候群	1
梅毒	1

(オ) 解剖体等におけるCT撮影

[単位: 件]

	30 (2018)	元 (2019)	2 (2020)	3 (2021)	4 (2022)
解剖	1,994	2,056	2,085	1,974	2,038
持込検案	366	245	152	289	444
合計	2,360	2,301	2,237	2,263	2,482

