

(13) 検案件数, 性・月・死亡の種類別

ア 病死

死因別	総数	総数		1月		2月		3月	
		男	女	男	女	男	女	男	女
総数	9,173	5,707	3,466	797	510	633	389	555	354
感染症及び寄生虫症	72	54	18	12	3	6	3	7	-
結核	6	6	-	1	-	1	-	-	-
その他	66	48	18	11	3	5	3	7	-
新生物	410	273	137	33	13	28	17	41	17
内分泌・栄養・代謝・免疫疾患	308	204	104	22	14	24	14	15	12
糖尿病	148	107	41	12	6	8	3	6	4
その他	160	97	63	10	8	16	11	9	8
神経系の疾患	111	59	52	7	5	7	4	9	8
循環器系の疾患	6,421	3,867	2,554	553	381	421	292	363	248
高血圧性心疾患	181	111	70	19	15	12	10	12	3
虚血性心疾患	4,441	2,698	1,743	386	263	303	208	256	184
その他の心疾患	424	257	167	32	26	33	20	28	17
肺性心疾患及び肺循環の疾患	38	23	15	1	5	3	-	4	2
脳血管疾患	783	445	338	65	41	48	35	41	22
動脈・細動脈及び毛細血管の疾患	522	315	207	47	30	20	18	22	18
その他	32	18	14	3	1	2	1	-	2
呼吸器系の疾患	592	406	186	63	36	51	21	37	23
肺炎	321	196	125	29	26	23	14	22	16
その他	271	210	61	34	10	28	7	15	7
消化器系の疾患	771	628	143	76	17	74	19	71	17
アルコール性肝疾患	385	358	27	42	5	38	2	42	4
非アルコール性肝疾患	83	56	27	10	2	7	2	5	2
その他	303	214	89	24	10	29	15	24	11
尿路性器系の疾患	68	46	22	5	3	4	1	1	1
先天奇形・変形及び染色体異常	15	6	9	1	1	-	2	2	3
原因不明の突然死	10	4	6	-	-	-	1	-	1
乳児突然死症候群	4	2	2	-	-	-	1	-	-
急性心機能不全	6	2	4	-	-	-	-	-	1
その他・不詳	395	160	235	25	37	18	15	9	24

平成27年1月1日～平成27年12月31日 [単位：件]

4月		5月		6月		7月		8月		9月		10月		11月		12月	
男	女	男	女	男	女	男	女	男	女	男	女	男	女	男	女	男	女
486	264	364	229	350	205	387	244	426	235	341	185	373	240	458	273	537	338
6	1	3	1	2	1	2	2	2	1	4	3	2	1	4	1	4	1
-	-	1	-	1	-	-	-	1	-	1	-	-	-	-	-	-	-
6	1	2	1	1	1	2	2	1	1	3	3	2	1	4	1	4	1
24	7	24	10	17	11	23	9	20	7	13	9	15	10	18	14	17	13
11	7	12	6	19	5	16	8	20	9	18	6	11	6	17	6	19	11
6	4	8	3	11	2	11	6	10	2	10	2	6	2	7	3	12	4
5	3	4	3	8	3	5	2	10	7	8	4	5	4	10	3	7	7
8	3	1	6	1	2	4	3	7	4	3	-	3	2	5	7	4	8
323	191	252	171	236	151	254	179	279	175	222	130	254	183	324	201	386	252
13	6	6	4	5	1	9	-	5	6	9	2	6	4	4	9	11	10
211	125	179	108	156	97	177	120	191	125	151	84	183	124	229	127	276	178
26	15	17	12	19	9	16	15	17	13	15	6	17	10	18	12	19	12
3	1	2	1	2	-	2	-	1	1	-	1	-	-	3	1	2	3
38	21	28	29	31	27	30	27	34	18	25	24	29	28	34	32	42	34
31	21	18	15	22	17	18	15	29	11	19	13	18	15	35	19	36	15
1	2	2	2	1	-	2	2	2	1	3	-	1	2	1	1	-	-
29	12	26	9	26	13	22	15	30	9	24	11	34	9	30	16	34	12
10	11	14	5	9	8	8	4	18	9	11	9	16	4	17	12	19	7
19	1	12	4	17	5	14	11	12	-	13	2	18	5	13	4	15	5
69	16	38	11	36	10	50	7	46	9	40	4	36	9	38	11	54	13
41	1	25	3	20	1	21	2	29	2	21	-	21	1	23	3	35	3
8	7	1	1	-	2	4	-	3	2	6	2	3	3	5	1	4	3
20	8	12	7	16	7	25	5	14	5	13	2	12	5	10	7	15	7
5	3	2	1	3	1	3	3	4	2	3	1	6	2	6	1	4	3
1	-	-	-	-	1	-	-	-	-	-	1	1	-	1	-	-	1
-	1	1	-	2	-	-	2	1	-	-	-	-	-	-	-	-	1
-	-	-	-	1	-	-	1	1	-	-	-	-	-	-	-	-	-
-	1	1	-	1	-	-	1	-	-	-	-	-	-	-	-	-	1
10	23	5	14	8	10	13	16	17	19	14	20	11	18	15	16	15	23

イ 不慮の外因死

死因別	総数	総数		1月		2月		3月	
		男	女	男	女	男	女	男	女
総数	1,079	673	406	87	55	55	38	57	29
交通事故	163	114	49	12	6	10	4	10	4
転倒・転落	292	197	95	17	9	15	6	19	5
溺死	100	59	41	18	5	8	10	7	4
煙・火災及び火焰による傷害	42	24	18	4	3	4	5	1	1
窒息	263	141	122	26	19	7	11	12	11
中毒	50	28	22	3	7	2	1	2	3
催眠剤・向精神薬等	18	10	8	-	1	-	1	-	2
麻薬・精神変容薬[幻覚発現薬]	2	-	2	-	1	-	-	-	-
アルコール	26	17	9	3	3	2	-	2	1
一酸化炭素等のガス・蒸気	1	-	1	-	1	-	-	-	-
その他	3	1	2	-	1	-	-	-	-
その他	169	110	59	7	6	9	1	6	1
凍死	34	20	14	7	5	5	1	4	1
鈍器・鈍体	3	3	-	-	-	-	-	-	-
圧死	1	1	-	-	-	-	-	-	-
機械	-	-	-	-	-	-	-	-	-
熱傷	4	3	1	-	-	-	-	1	-
爆発	-	-	-	-	-	-	-	-	-
感電	-	-	-	-	-	-	-	-	-
その他	127	83	44	-	1	4	-	1	-

平成 27 年 1 月 1 日～平成 27 年 12 月 31 日 [単位：件]

4 月		5 月		6 月		7 月		8 月		9 月		10 月		11 月		12 月	
男	女	男	女	男	女	男	女	男	女	男	女	男	女	男	女	男	女
49	29	36	22	29	12	64	43	88	45	38	25	46	29	56	29	68	50
10	3	9	3	10	1	11	3	10	1	4	4	5	8	16	4	7	8
16	11	11	7	10	4	14	10	15	5	15	12	23	8	16	8	26	10
3	1	2	2	-	3	2	1	2	-	2	-	3	-	6	3	6	12
-	-	-	1	1	-	1	2	1	-	2	-	3	2	1	1	6	3
16	12	10	6	5	4	8	9	9	10	10	9	9	9	13	10	16	12
1	1	4	2	3	-	2	2	1	1	4	-	-	2	3	1	3	2
-	-	-	-	1	-	1	2	1	1	3	-	-	-	2	-	2	1
-	-	-	-	-	-	-	-	-	-	-	-	-	-	-	1	-	-
1	1	3	1	2	-	1	-	-	-	1	-	-	2	1	-	1	1
-	-	-	-	-	-	-	-	-	-	-	-	-	-	-	-	-	-
-	-	1	1	-	-	-	-	-	-	-	-	-	-	-	-	-	-
3	1	-	1	-	-	26	16	50	28	1	-	3	-	1	2	4	3
-	1	-	1	-	-	-	-	-	-	-	-	-	-	-	2	4	3
1	-	-	-	-	-	-	-	-	-	-	-	1	-	1	-	-	-
-	-	-	-	-	-	-	-	1	-	-	-	-	-	-	-	-	-
-	-	-	-	-	-	-	-	-	-	-	-	-	-	-	-	-	-
-	-	-	-	-	-	1	1	-	-	-	-	1	-	-	-	-	-
-	-	-	-	-	-	-	-	-	-	-	-	-	-	-	-	-	-
-	-	-	-	-	-	-	-	-	-	-	-	-	-	-	-	-	-
2	-	-	-	-	-	25	15	49	28	1	-	1	-	-	-	-	-

ウ その他及び不詳の外因死

死因別	総数	総 数		1 月		2 月		3 月	
		男	女	男	女	男	女	男	女
総 数	1,744	1,191	553	106	49	89	36	130	47
自 殺	1,638	1,125	513	101	47	84	34	120	45
催眠剤・向精神薬等	41	21	20	3	2	1	-	2	3
麻薬・精神変容剤[幻覚発現薬]	-	-	-	-	-	-	-	-	-
その他の薬物・薬剤・製薬	7	3	4	-	-	-	-	1	-
農 薬	2	2	-	1	-	-	-	-	-
その他の化学物質・有害物質による中毒	95	66	29	3	2	8	3	10	3
縊 死	968	712	256	66	25	49	23	75	21
溺 死	59	30	29	1	3	3	1	4	5
銃 器 傷	-	-	-	-	-	-	-	-	-
焼 身 ・ 熱	7	4	3	1	1	2	-	-	-
鋭 器 傷	46	35	11	5	3	2	-	4	-
飛 降	324	187	137	14	10	15	3	19	12
交 通 機 関	81	58	23	7	1	4	3	5	1
そ の 他	8	7	1	-	-	-	1	-	-
他 殺	-	-	-	-	-	-	-	-	-
その他及び不詳の死	106	66	40	5	2	5	2	10	2
中 毒 死	41	22	19	1	1	2	2	4	1
溺 死	16	6	10	-	-	-	-	1	-
交 通 機 関	8	7	1	1	-	-	-	-	-
そ の 他	41	31	10	3	1	3	-	5	1

エ 不詳の死

死因別	総数	総 数		1 月		2 月		3 月	
		男	女	男	女	男	女	男	女
総 数	1,025	816	209	41	10	41	11	40	12
人 骨 ・ 人 体 部	-	-	-	-	-	-	-	-	-
不 詳	1,025	816	209	41	10	41	11	40	12
そ の 他	-	-	-	-	-	-	-	-	-

オ 当院以外の司法解剖

死因別	総数	総 数			1 月		2 月		3 月	
		男	女	不詳	男	女	男	女	男	女
総 数	404	240	163	1	18	13	25	14	23	25

総計（ア+イ+ウ+エ+オ）

死因別	総数	総 数			1 月		2 月		3 月	
		男	女	不詳	男	女	男	女	男	女
総 計	13,425	8,627	4,797	1	1,049	637	843	488	805	467

平成27年1月1日～平成27年12月31日 [単位：件]

4月		5月		6月		7月		8月		9月		10月		11月		12月	
男	女	男	女	男	女	男	女	男	女	男	女	男	女	男	女	男	女
90	37	106	49	104	39	89	39	94	47	96	57	88	45	102	55	97	53
86	31	104	47	100	36	82	37	90	41	93	53	83	42	95	50	87	50
2	-	-	4	4	2	2	1	2	1	3	3	1	1	1	1	-	2
-	-	-	-	-	-	-	-	-	-	-	-	-	-	-	-	-	-
-	-	1	-	1	1	-	-	-	-	-	-	-	-	-	1	-	2
-	-	-	-	-	-	-	-	-	-	1	-	-	-	-	-	-	-
4	2	4	2	6	2	5	4	3	1	3	-	9	4	7	3	4	3
56	14	71	23	67	16	47	14	54	20	59	32	47	21	58	25	63	22
2	2	2	6	2	5	3	2	2	3	2	-	4	-	3	1	2	1
-	-	-	-	-	-	-	-	-	-	-	-	-	-	-	-	-	-
-	-	-	-	1	-	-	-	-	-	-	-	-	-	-	2	-	-
3	-	3	-	3	1	2	2	2	-	2	3	4	-	3	1	2	1
16	11	16	12	10	9	18	10	20	15	17	13	12	15	19	15	11	12
3	2	6	-	6	-	5	4	5	1	5	2	5	1	3	1	4	7
-	-	1	-	-	-	-	-	2	-	1	-	1	-	1	-	1	-
-	-	-	-	-	-	-	-	-	-	-	-	-	-	-	-	-	-
4	6	2	2	4	3	7	2	4	6	3	4	5	3	7	5	10	3
2	3	-	1	1	1	2	1	1	4	1	2	1	1	2	1	5	1
-	2	1	1	1	-	1	-	-	1	-	1	2	1	-	2	-	2
-	-	-	-	-	-	-	1	1	-	1	-	-	-	1	-	3	-
2	1	1	-	2	2	4	-	2	1	1	1	2	1	4	2	2	-

平成27年1月1日～平成27年12月31日 [単位：件]

4月		5月		6月		7月		8月		9月		10月		11月		12月	
男	女	男	女	男	女	男	女	男	女	男	女	男	女	男	女	男	女
48	19	90	23	83	9	87	25	160	43	79	20	58	17	47	10	42	10
-	-	-	-	-	-	-	-	-	-	-	-	-	-	-	-	-	-
48	19	90	23	83	9	87	25	160	43	79	20	58	17	47	10	42	10
-	-	-	-	-	-	-	-	-	-	-	-	-	-	-	-	-	-

平成27年1月1日～平成27年12月31日 [単位：件]

4月		5月		6月		7月		8月		9月			10月		11月		12月	
男	女	男	女	男	女	男	女	男	女	男	女	不詳	男	女	男	女	男	女
12	7	18	12	22	13	25	9	21	8	16	10	1	18	17	20	20	22	15

平成27年1月1日～平成27年12月31日 [単位：件]

4月		5月		6月		7月		8月		9月			10月		11月		12月	
男	女	男	女	男	女	男	女	男	女	男	女	不詳	男	女	男	女	男	女
685	356	614	335	588	278	652	360	789	378	570	297	1	583	348	683	387	766	466

(14) 検案件数、性・死因の種類・死亡者の住所別

年・死因別	総 数				1 病 気			2 交通事故			3 転倒・転落			4 溺 死			5 煙・火災・火傷による犠牲			6 窒 息		
	総数	男	女	不詳	総数	男	女	総数	男	女	総数	男	女	総数	男	女	総数	男	女	総数	男	女
平成24年	13,949	8,715	5,232	2	9,799	5,992	3,807	195	140	55	253	171	82	165	75	90	69	47	22	261	137	124
25年	13,593	8,638	4,955	-	9,295	5,746	3,549	172	124	48	259	169	90	135	75	60	48	30	18	262	144	118
26年	13,301	8,486	4,813	2	9,158	5,735	3,423	154	111	43	282	175	107	135	75	60	46	24	22	266	133	133
27年	13,425	8,627	4,797	1	9,173	5,707	3,466	163	114	49	292	197	95	100	59	41	42	24	18	263	141	122
千代田区	62	35	27	-	33	14	19	1	1	-	2	1	1	-	-	-	-	-	-	2	1	1
中央区	135	72	63	-	97	48	49	2	2	-	2	-	2	1	1	-	1	1	-	-	-	-
港区	235	129	106	-	166	95	71	3	2	1	5	3	2	1	1	-	-	-	-	4	2	2
新宿区	489	297	192	-	313	188	125	3	-	3	10	10	-	4	2	2	3	3	-	7	2	5
文京区	247	149	98	-	177	110	67	2	1	1	7	3	4	1	1	-	-	-	-	8	2	6
台東区	336	228	108	-	231	147	84	3	1	2	6	3	3	5	5	-	-	-	-	6	4	2
墨田区	385	244	141	-	265	165	100	8	7	1	2	-	2	9	3	6	2	1	1	5	2	3
江東区	727	480	247	-	517	329	188	7	5	2	15	10	5	4	3	1	1	-	1	14	8	6
品川区	488	307	181	-	351	218	133	8	4	4	7	4	3	8	3	5	5	2	3	9	5	4
目黒区	346	214	132	-	238	135	103	3	3	-	9	7	2	1	1	-	1	1	-	10	5	5
大田区	973	635	338	-	692	440	252	8	7	1	19	14	5	8	4	4	1	1	-	18	8	10
世田谷区	940	553	387	-	665	384	281	10	5	5	26	15	11	8	4	4	1	-	1	13	7	6
渋谷区	256	151	105	-	176	96	80	2	2	-	7	2	5	2	-	2	1	1	-	3	2	1
中野区	486	306	180	-	327	194	133	7	6	1	14	10	4	3	2	1	2	1	1	5	3	2
杉並区	749	465	284	-	529	323	206	6	2	4	12	11	1	6	5	1	1	-	1	15	9	6
豊島区	444	275	169	-	300	171	129	2	2	-	9	5	4	2	2	-	2	1	1	7	3	4
北区	611	401	210	-	429	271	158	9	7	2	16	12	4	3	2	1	1	-	1	9	3	6
荒川区	338	233	105	-	254	172	82	2	2	-	6	6	-	-	-	-	1	-	1	8	7	1
板橋区	788	508	280	-	532	330	202	10	6	4	11	8	3	5	3	2	5	4	1	23	13	10
練馬区	823	526	297	-	562	354	208	11	9	2	21	13	8	6	3	3	5	3	2	26	14	12
足立区	1,161	741	420	-	831	519	312	10	6	4	31	17	14	6	3	3	4	3	1	27	16	11
葛飾区	746	460	286	-	529	316	213	6	5	1	17	11	6	3	2	1	-	-	-	16	7	9
江戸川区	974	646	328	-	669	432	237	13	11	2	15	11	4	6	2	4	3	-	3	18	10	8
都下市町村	92	73	19	-	36	30	6	5	4	1	6	5	1	-	-	-	-	-	-	2	2	-
他 県	406	338	68	-	184	164	20	22	14	8	14	14	-	7	6	1	2	2	-	8	6	2
外 国	11	8	3	-	9	7	2	-	-	-	1	-	1	-	-	-	-	-	-	-	-	-
不定・不詳	177	153	23	1	61	55	6	-	-	-	2	2	-	1	1	-	-	-	-	-	-	-

平成 27 年 1 月 1 日～平成 27 年 12 月 31 日 [単位：件]

7 中 毒			8 そ の 他			9 自 殺			10 他 殺			11 その他及び不詳の外国			12 不 詳 の 死				13 当院以外の司法解剖等			
総数	男	女	総数	男	女	総数	男	女	総数	男	女	総数	男	女	総数	男	女	不詳	総数	男	女	不詳
72	46	26	138	84	54	1,807	1,182	625	1	1	-	170	109	61	706	541	163	2	313	190	123	-
80	40	40	220	147	73	1,866	1,238	628	3	2	1	131	85	46	828	631	197	-	294	207	87	-
62	34	28	123	85	38	1,747	1,154	593	-	-	-	115	67	48	838	651	186	1	375	242	132	1
50	28	22	169	110	59	1,638	1,125	513	-	-	-	106	66	40	1,025	816	209	-	404	240	163	1
1	1	-	-	-	-	12	10	2	-	-	-	2	2	-	6	4	2	-	3	1	2	-
-	-	-	-	-	-	14	7	7	-	-	-	3	3	-	8	7	1	-	7	3	4	-
1	-	1	4	2	2	30	16	14	-	-	-	2	-	2	13	8	5	-	6	-	6	-
1	1	-	8	5	3	77	42	35	-	-	-	4	2	2	47	36	11	-	12	6	6	-
2	1	1	-	-	-	31	18	13	-	-	-	1	1	-	15	10	5	-	3	2	1	-
1	1	-	6	5	1	39	29	10	-	-	-	1	1	-	34	28	6	-	4	4	-	-
-	-	-	6	5	1	48	33	15	-	-	-	3	2	1	27	19	8	-	10	7	3	-
5	3	2	2	2	-	79	51	28	-	-	-	5	3	2	60	52	8	-	18	14	4	-
1	1	-	9	5	4	38	29	9	-	-	-	5	4	1	36	27	9	-	11	5	6	-
1	1	-	6	2	4	43	32	11	-	-	-	3	3	-	27	20	7	-	4	4	-	-
3	1	2	12	7	5	91	61	30	-	-	-	10	8	2	85	68	17	-	26	16	10	-
4	2	2	15	7	8	113	71	42	-	-	-	3	-	3	64	51	13	-	18	7	11	-
-	-	-	4	3	1	28	23	5	-	-	-	2	2	-	26	18	8	-	5	2	3	-
4	1	3	7	5	2	59	44	15	-	-	-	3	-	3	44	36	8	-	11	4	7	-
3	1	2	9	7	2	81	54	27	-	-	-	2	2	-	62	39	23	-	23	12	11	-
3	3	-	5	3	2	51	34	17	-	-	-	3	3	-	50	40	10	-	10	8	2	-
2	2	-	10	7	3	58	41	17	-	-	-	4	1	3	55	47	8	-	15	8	7	-
-	-	-	2	2	-	38	26	12	-	-	-	2	1	1	16	13	3	-	9	4	5	-
2	1	1	14	9	5	89	60	29	-	-	-	6	3	3	67	56	11	-	24	15	9	-
2	-	2	10	5	5	92	62	30	-	-	-	10	5	5	56	45	11	-	22	13	9	-
2	-	2	7	6	1	132	89	43	-	-	-	10	4	6	70	59	11	-	31	19	12	-
3	1	2	8	5	3	89	59	30	-	-	-	5	4	1	45	38	7	-	25	12	13	-
5	5	-	7	3	4	119	83	36	-	-	-	11	8	3	79	65	14	-	29	16	13	-
1	1	-	5	3	2	30	21	9	-	-	-	1	1	-	2	2	-	-	4	4	-	-
3	1	2	2	2	-	116	92	24	-	-	-	4	3	1	7	6	1	-	37	28	9	-
-	-	-	-	-	-	1	1	-	-	-	-	-	-	-	-	-	-	-	-	-	-	-
-	-	-	11	10	1	40	37	3	-	-	-	1	-	1	24	22	2	-	37	26	10	1

(15) 一人暮らしの者の死因

死 因	総数	総 数		小計 0～64		0～19		20～24		25～29		30～34		35～39	
		男	女	男	女	男	女	男	女	男	女	男	女	男	女
平成 24 年	6,105	4,116	1,989	2,009	402	6	4	40	21	75	41	73	28	116	39
25 年	6,046	4,094	1,952	1,841	399	3	2	46	29	68	25	65	29	105	23
26 年	5,980	4,083	1,897	1,774	350	5	1	41	20	71	30	82	25	92	36
27 年	6,267	4,300	1,967	1,774	372	4	1	47	23	61	28	80	30	99	11
病 死	4,021	2,636	1,385	911	150	-	-	4	1	7	1	20	3	40	4
感染症及び寄生虫症	37	27	10	12	2	-	-	-	-	-	-	-	-	-	-
結核	4	4	-	4	-	-	-	-	-	-	-	-	-	-	-
その他	33	23	10	8	2	-	-	-	-	-	-	-	-	-	-
新 生 物	193	138	55	37	12	-	-	-	-	-	1	-	-	-	-
内分泌・栄養・代謝・免疫疾患	191	151	40	72	12	-	-	-	-	1	-	5	1	6	1
糖尿病	98	82	16	41	8	-	-	-	-	1	-	2	1	3	1
その他	93	69	24	31	4	-	-	-	-	-	-	3	-	3	-
神経系の疾患	49	29	20	12	4	-	-	1	1	1	-	1	-	-	-
循環器系の疾患	2,721	1,655	1,066	515	85	-	-	3	-	4	-	10	1	25	1
高血圧性心疾患	79	51	28	11	5	-	-	-	-	-	-	-	-	-	-
虚血性心疾患	1,865	1,123	742	278	31	-	-	-	-	1	-	4	-	12	-
その他の心疾患	164	103	61	55	11	-	-	3	-	2	-	-	-	5	-
肺性心疾患及び肺循環の疾患	16	9	7	5	4	-	-	-	-	-	-	-	-	-	-
脳血管疾患	407	261	146	126	29	-	-	-	-	1	-	5	1	7	1
動脈・細動脈及び毛細血管の疾患	178	101	77	33	4	-	-	-	-	-	-	1	-	1	-
その他	12	7	5	7	1	-	-	-	-	-	-	-	-	-	-
呼吸器系の疾患	208	157	51	34	7	-	-	-	-	-	-	1	1	2	-
肺炎	96	66	30	16	4	-	-	-	-	-	-	1	1	1	-
その他	112	91	21	18	3	-	-	-	-	-	-	-	-	1	-
消化器系の疾患	467	401	66	207	16	-	-	-	-	1	-	2	-	5	2
アルコール性肝疾患	252	240	12	148	8	-	-	-	-	1	-	2	-	5	1
非アルコール性肝疾患	56	41	15	18	4	-	-	-	-	-	-	-	-	-	1
その他	159	120	39	41	4	-	-	-	-	-	-	-	-	-	-
尿路性器系の疾患	40	29	11	7	4	-	-	-	-	-	-	-	-	1	-
先天奇形・変形及び染色体異常	2	1	1	1	1	-	-	-	-	-	-	-	-	-	-
原因不明の突然死	2	1	1	1	1	-	-	-	-	-	-	-	-	-	-
乳児突然死症候群	-	-	-	-	-	-	-	-	-	-	-	-	-	-	-
急性心機能不全	2	1	1	1	1	-	-	-	-	-	-	-	-	-	-
その他・不詳	111	47	64	13	6	-	-	-	-	-	-	1	-	1	-
自 殺	713	529	184	399	120	3	-	30	20	46	17	47	17	40	5
その他及び不詳の外因	1,387	1,031	356	402	89	1	-	8	-	7	5	6	8	14	1
当院以外の司法解剖	146	104	42	62	13	-	1	5	2	1	5	7	2	5	1

平成 27 年 1 月 1 日～平成 27 年 12 月 31 日 [単位：件]

40～44		45～49		50～54		55～59		60～64		小計 65以上		65～69		70～74		75～79		80～84		85以上	
男	女	男	女	男	女	男	女	男	女	男	女	男	女	男	女	男	女	男	女	男	女
176	43	211	33	277	57	372	43	662	93	2,107	1,587	601	120	494	165	395	318	294	406	323	578
153	39	206	44	309	53	329	48	557	107	2,253	1,553	627	115	538	185	461	293	319	397	308	563
138	34	190	44	265	44	328	43	562	73	2,309	1,547	650	129	618	174	407	301	329	386	305	557
152	31	205	57	279	55	361	59	486	77	2,526	1,595	683	131	672	166	491	277	366	406	314	615
63	9	101	23	151	28	209	28	316	53	1,725	1,235	442	74	429	118	331	203	268	335	255	505
-	-	2	-	4	1	3	-	3	1	15	8	5	-	2	1	5	-	2	3	1	4
-	-	2	-	1	-	-	-	1	-	-	-	-	-	-	-	-	-	-	-	-	-
-	-	-	-	3	1	3	-	2	1	15	8	5	-	2	1	5	-	2	3	1	4
-	2	1	-	7	2	6	4	23	3	101	43	36	7	25	5	22	11	10	10	8	10
7	-	15	2	7	2	9	3	22	3	79	28	35	3	19	5	15	4	6	8	4	8
5	-	8	2	5	-	6	2	11	2	41	8	17	-	14	5	7	1	3	1	-	1
2	-	7	-	2	2	3	1	11	1	38	20	18	3	5	-	8	3	3	7	4	7
1	1	2	-	-	2	3	-	3	-	17	16	3	-	1	1	3	5	5	6	5	4
37	3	55	17	87	11	127	14	167	38	1,140	981	265	55	270	82	214	160	201	270	190	414
2	-	-	2	4	1	1	-	4	2	40	23	10	-	10	-	6	5	6	8	8	10
11	2	23	-	45	3	81	8	101	18	845	711	171	29	201	59	164	101	156	204	153	318
7	-	7	4	9	4	10	-	12	3	48	50	16	2	10	5	5	6	8	14	9	23
1	1	-	3	2	-	1	-	1	-	4	3	-	1	-	1	2	-	2	-	-	1
14	-	19	7	17	2	24	6	39	12	135	117	49	17	31	10	23	30	19	27	13	33
2	-	5	1	7	1	8	-	9	2	68	73	19	5	18	6	14	17	10	17	7	28
-	-	1	-	3	-	2	-	1	1	-	4	-	1	-	1	-	1	-	-	-	1
2	-	3	-	4	3	12	1	10	2	123	44	23	3	38	10	26	8	16	9	20	14
1	-	1	-	-	1	6	1	6	1	50	26	12	2	15	4	8	5	6	5	9	10
1	-	2	-	4	2	6	-	4	1	73	18	11	1	23	6	18	3	10	4	11	4
14	1	20	1	37	5	48	3	80	4	194	50	65	5	64	10	37	10	17	18	11	7
12	1	15	-	25	3	32	-	56	3	92	4	38	1	37	2	13	1	4	-	-	-
-	-	2	-	3	1	6	1	7	1	23	11	11	-	7	4	3	2	2	5	-	-
2	-	3	1	9	1	10	2	17	-	79	35	16	4	20	4	21	7	11	13	11	7
-	-	1	1	2	1	-	1	3	1	22	7	9	-	4	1	4	2	3	2	2	2
1	-	-	1	-	-	-	-	-	-	-	-	-	-	-	-	-	-	-	-	-	-
1	1	-	-	-	-	-	-	-	-	-	-	-	-	-	-	-	-	-	-	-	-
-	-	-	-	-	-	-	-	-	-	-	-	-	-	-	-	-	-	-	-	-	-
1	1	-	-	-	-	-	-	-	-	-	-	-	-	-	-	-	-	-	-	-	-
-	1	2	1	3	1	1	2	5	1	34	58	1	1	6	3	5	3	8	9	14	42
42	11	60	19	51	15	41	8	39	8	130	64	51	17	39	10	18	15	10	9	12	13
35	10	33	15	71	12	100	22	127	16	629	267	180	38	194	32	131	51	80	58	44	88
12	1	11	-	6	-	11	1	4	-	42	29	10	2	10	6	11	8	8	4	3	9

(16) 一人暮らしの者の死亡における発見者

発見者	総数		小計 0～64		0～19		20～24		25～29		30～34		35～39		40～44		
	合計	男	女	男	女	男	女	男	女	男	女	男	女	男	女	男	女
総数	6,267	4,300	1,967	1,774	372	4	1	47	23	61	28	80	30	99	11	152	31
家人	1,554	849	705	342	97	2	-	5	4	10	7	20	8	18	7	27	9
隣人	691	520	171	163	28	-	-	2	2	-	1	1	2	3	-	9	-
通行人	435	338	97	185	44	2	-	20	7	9	2	11	5	10	1	17	6
知人	1,086	861	225	520	95	-	-	11	6	26	14	30	8	40	1	55	9
保健・福祉	1,137	670	467	160	38	-	-	-	-	1	1	1	1	3	-	7	3
配達人	208	142	66	33	5	-	-	-	1	1	-	1	-	-	-	-	-
管理人	764	625	139	227	30	-	-	3	1	4	1	5	1	17	2	25	-
警察官	40	31	9	14	3	-	-	1	-	1	-	-	-	1	-	1	1
家政婦等	5	5	-	1	-	-	-	-	-	-	-	-	-	-	-	-	-
その他	345	257	88	127	32	-	1	5	2	8	2	11	5	7	-	10	3
不詳	2	2	-	2	-	-	-	-	-	1	-	-	-	-	-	1	-

注.「保健・福祉」は、保健所又は福祉事務所職員。

平成 27 年 1 月 1 日～平成 27 年 12 月 31 日 [単位：件]

45～49		50～54		55～59		60～64		小計 65以上		65～69		70～74		75～79		80～84		85以上	
男	女	男	女	男	女	男	女	男	女	男	女	男	女	男	女	男	女	男	女
205	57	279	55	361	59	486	77	2,526	1,595	683	131	672	166	491	277	366	406	314	615
40	18	46	18	75	13	99	13	507	608	111	50	105	68	104	104	81	155	106	231
19	1	23	5	43	8	63	9	357	143	103	13	110	18	68	29	53	39	23	44
26	7	25	7	33	3	32	6	153	53	44	8	56	12	31	16	16	9	6	8
60	11	96	13	96	16	106	17	341	130	127	12	102	23	52	30	38	34	22	31
14	7	33	3	43	8	58	15	510	429	103	18	120	24	92	54	95	110	100	223
2	1	3	-	7	2	19	1	109	61	29	4	22	9	29	16	13	14	16	18
28	5	29	6	42	5	74	9	398	109	115	16	115	8	84	16	57	29	27	40
2	1	3	1	1	-	4	-	17	6	8	1	4	1	2	2	2	1	1	1
-	-	-	-	1	-	-	-	4	-	-	-	-	-	-	-	-	-	4	-
14	6	21	2	20	4	31	7	130	56	43	9	38	3	29	10	11	15	9	19
-	-	-	-	-	-	-	-	-	-	-	-	-	-	-	-	-	-	-	-

(17) 65歳以上の一人暮らしの者の死亡場所

平成27年1月1日～平成27年12月31日

	総数	病院	診療所	老人 保健施設	助産所	老人 ホーム	自宅	その他
総数	4,121	787	0	7	0	49	3,127	151
	100.0%	19.1%	0.0%	0.2%	0.0%	1.2%	75.9%	3.6%

(18) 65歳以上の一人暮らしの者の自宅で死亡した時の発見者（再掲）

平成27年1月1日～平成27年12月31日 [単位：件]

発見者	総数	65～69歳	70～74歳	75～79歳	80歳～
総数	100%	664	669	611	1,183
	3,127				
内 家 人	30.4%	147	155	186	463
	951				
隣 人	14.6%	110	114	88	145
	457				
通 行 人	0.5%	6	8	1	1
	16				
知 人	12.4%	115	104	67	100
	386				
保健・福祉	18.4%	102	122	106	245
	575				
配 達 人	5.1%	31	29	44	57
	161				
管 理 人	15.0%	119	114	94	141
	468				
内 警 察 官	0.6%	7	5	3	4
	19				
家 政 婦 等	0.1%	-	-	-	2
	2				
そ の 他	2.9%	27	18	22	25
	92				
不 詳	0.0%	-	-	-	-
	-				

注. 「保健・福祉」は、保健所又は福祉事務所職員。

(19) 検査実績

ア 病理組織

解剖数・ブロック作製数及び染色枚数

種別		年	23	24	25	26	27
解剖数(例)			2,618	2,450	2,336	2,229	2,316
病理検査解剖数			2,591	2,370	2,276	2,214	2,303
ブロック作製数(個)			54,736	51,297	50,681	52,587	57,162
染色総枚数			110,509	103,667	105,011	111,121	121,579
染色種類別内訳	H E 染色		53,782	50,867	50,829	52,658	57,018
	A M 染色		25,470	23,563	22,610	24,887	26,753
	E V G 染色		20,410	19,051	21,427	23,211	24,957
	P A S 染色		8,479	8,021	7,209	7,411	8,915
	その他		2,368	2,165	2,936	2,954	3,936

イ 薬化学

(ア) 検査依頼状況

種別		年	23	24	25	26	27
検体数			6,536	6,197	5,875	5,784	6,100
検査依頼総数			11,902	11,765	12,051	11,890	13,291
検査依頼種類別内訳	薬毒物スクリーニング		2,070	1,980	1,872	1,792	1,873
	エタノール		2,476	2,378	2,231	2,227	2,316
	靑酸		189	154	131	122	147
	一酸化炭素		197	192	169	173	211
	睡眠剤・向精神薬・他の毒物		726	669	698	816	984
	覚醒剤検査		17	21	18	16	12
	血液型		165	149	133	104	96
	生化学検査等		4,050	4,236	4,612	4,502	5,219
	肝炎検査		1,586	1,532	1,645	1,596	1,807
	梅毒検査		121	157	232	217	283
	細菌検査		214	206	231	226	254
	ウイルス検査		52	48	43	69	62
H I V 検査		39	43	36	30	27	

(イ) 検査実施状況

年(平成)		23	24	25	26	27	
総検査件数		21,542	20,729	21,094	21,172	24,055	
検 査 種 別	薬毒物 スクリーニング (予試験)	マウス経口毒性	2,051	1,965	1,872	1,803	1,902
		pH測定	2,048	1,963	1,874	1,802	1,903
		シェーバイン反応	2,049	1,963	1,874	1,800	1,900
		免疫学的検出法	40	36	23	17	14
		その他の予試験	0	2	2	0	0
	エタノール	G C 定量	3,887	3,701	3,523	3,506	3,649
	その他の有機溶剤		3	0	2	1	1
	青酸	G C 定性	184	151	121	123	147
		比色法定量	22	20	7	10	19
	一酸化炭素	G C 定性	193	182	155	170	203
吸光度法定量		33	32	18	20	33	
その他のガス類		2	0	0	1	2	
内 訳	睡眠剤・ 向精神薬・ 他の毒物	アルコール抽出	625	614	663	659	848
		その他の抽出	1,462	1,341	1,457	1,657	2,042
		HPLC件数	1,614	1,473	1,539	1,753	2,114
		G C 件数	0	0	0	0	0
		GC-MS件数	1,939	1,805	1,945	2,100	2,879
覚醒剤定性検査		45	32	28	28	22	
血液型	A B O 式	108	110	95	80	72	
	解離法	59	49	48	35	53	
委 託 検 査	生化学検査等		3,451	3,689	4,020	3,894	4,406
	肝炎検査		1,300	1,191	1,326	1,204	1,280
	梅毒検査		110	132	188	169	204
	細菌検査		222	192	226	226	257
	ウイルス検査		57	42	47	66	65
	H I V 検査		33	37	29	23	17
	マスキング(報告書)		5	7	12	25	23

(ウ) 薬毒物検出状況

種別		年	23	24	25	26	27
総数			1,609	1,415	1,274	1,132	1,382
内 訳	青酸		22	20	8	11	19
	エタノール		571	505	455	407	472
	有機溶剤		4	0	2	0	0
	一酸化炭素		29	29	15	19	27
	医薬品		946	846	783	663	852
	覚醒剤等		36	14	9	30	8
農薬その他			1	1	2	2	4

- 注1. 件数は胃内容、血液、胸腔液、尿それぞれにつき一件と数える。
 2. アルコールは0.50mg/dl以上でn-プロパノールの値は考慮しない。
 3. 医薬品は睡眠剤、精神神経用剤、抗てんかん剤、解熱鎮痛剤等を含む。

(エ) 平成 27 年 解剖体等における感染情報

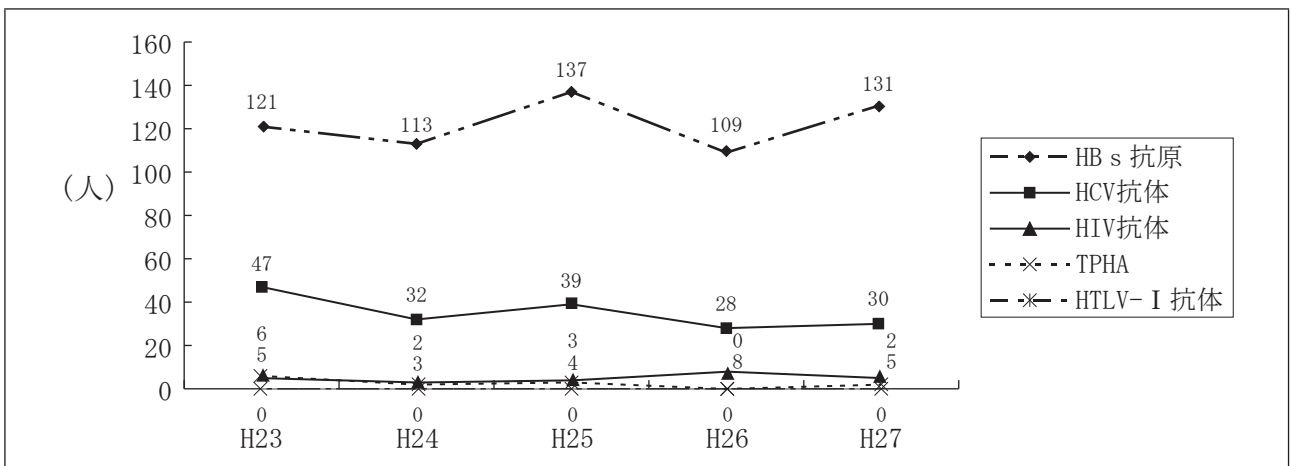
期間 平成 27 年 1 月 1 日～平成 27 年 12 月 31 日

解剖体数 2,316 人

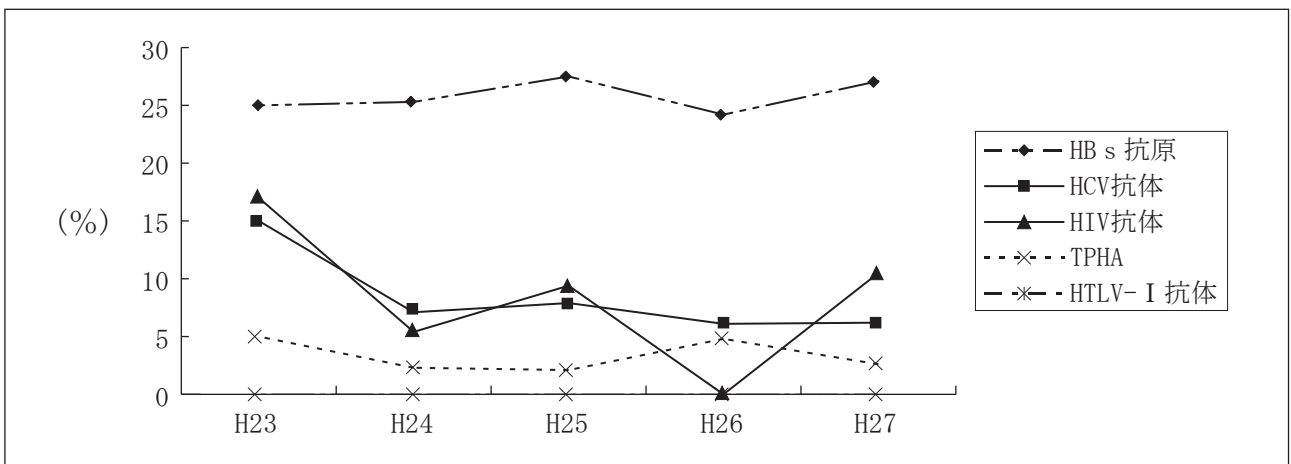
1. 主な感染症検査の陽性率

項目	検査数	陽性数	陽性率	前年陽性率
H B s 抗原	483	131	27.1%	24.2%
H C V 抗体	484	30	6.2%	6.1%
H I V 抗体	19	2	10.5%	0.0%
T P H A	196	5	2.6%	4.8%
HTLV-I 抗体	0	0	0.0%	0.0%

感染症 陽性者数 (人)



感染症 検査数に対する陽性率 (%)

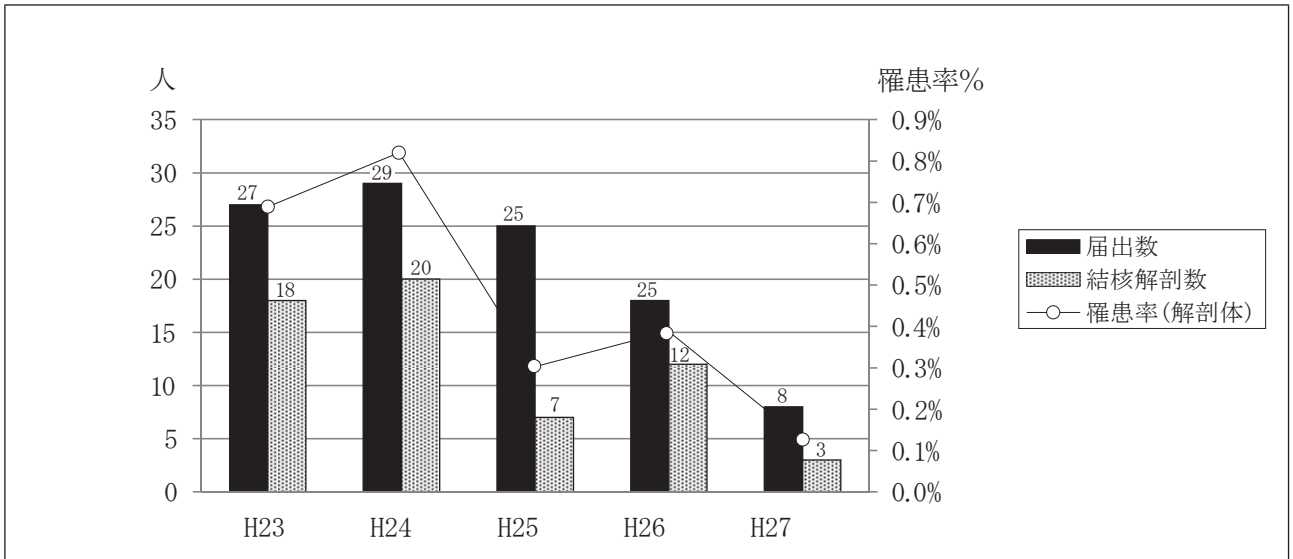


2. 結核の罹患率(保健所届出)

() 内は検案のみ

	遺 体 数	感 染 遺 体 数	罹 患 率 (%)	前 年 罹 患 率 (%)
検 案	13,425	8 (5)	0.1%	0.1%
解 剖	2,316	3	0.1%	0.5%

解剖体数における結核罹患率 (%)



(オ) 解剖体等におけるCT撮影

期間 平成 26 年 7 月 1 日～12 月 31 日

平成 27 年 1 月 1 日～12 月 31 日

[単位：件]

	1 月	2 月	3 月	4 月	5 月	6 月	7 月	8 月	9 月	10 月	11 月	12 月	合計
H26	-	-	-	-	-	-	39	88	64	77	81	150	499
H27	147	135	180	190	145	148	189	184	145	142	149	208	1,962

CT撮影件数(月別件数)

