

# 子宮頸がん検診についての 区市町村のお問い合わせ先

お住まいの地域によって、がん検診の実施時期や申込方法などが異なります。詳しくは、下記のお住まいの区市町村のがん検診担当部署にお問い合わせください。

区市町村担当部署	電話番号
千代田区	保健福祉部健康推進課 03-5211-8171
中央区	福祉保健部管理課保健係 03-3546-5397
港区	みなと保健所健康推進課 03-6400-0083
新宿区	健康部健康づくり課健診係 03-5273-4207
文京区	保健衛生部健康推進課 03-5803-1229
台東区	保健サービス課母子成人保健担当 03-3847-9481
墨田区	保健計画課健康推進担当 03-5608-8514
江東区	江東区保健所健康推進課健康づくり係 03-3647-9487
品川区	健康推進部健康課保健衛生係 03-5742-6743
目黒区	健康推進部健康推進課成人保健係 03-5722-9589
大田区	健康政策部健康づくり課検診事業担当 03-5744-1265
世田谷区	世田谷保健所健康企画課 03-5432-2447
渋谷区	健康推進部地域保健課健康推進係 03-3463-2412
中野区	健康福祉部保健企画課区民健診係 03-3382-2429
杉並区	杉並保健所健康推進課健診係 03-3391-1015
豊島区	保健福祉部地域保健課保健事業グループ 03-3987-4660
北区	健康部健康推進課健康係 03-3908-9016
荒川区	健康部保健予防課成人健診係 03-3806-0321
板橋区	健康生きがい部健康推進課成人健診係 03-3579-2312
練馬区	健康部健康推進課成人保健係 03-5984-4669
足立区	衛生部データヘルス推進課健診事業係 03-3880-5121
葛飾区	健康部健康づくり課健康づくり係 03-3602-1268
江戸川区	健康部健康推進課健診係 03-5662-0623
八王子市	健康医療部成人健診課 042-620-7428
立川市	福祉保健部健康推進課予防健診係 042-527-3272
武蔵野市	健康福祉部健康課健康増進係 0422-51-7006
三鷹市	健康福祉部健康推進課健康診査係 0422-24-8571
青梅市	健康福祉部健康課 0428-23-2191
府中市	福祉保健部健康推進課成人保健係 042-368-6511
昭島市	保健福祉部健康課健康係 042-544-5126
調布市	福祉健康部健康推進課 042-441-6100
町田市	保健所健康推進課成人保健係 042-725-5178
小金井市	福祉保健部健康課 042-321-1240
小平市	健康福祉部健康推進課予防担当 042-346-3700
日野市	健康福祉部健康課 042-581-4111

区市町村担当部署	電話番号
東村山市	健康福祉部健康増進課 042-393-5111
国分寺市	健康部健康推進課 042-321-1801
国立市	健康福祉部健康まちづくり戦略室保健センター 042-572-6111
福生市	福祉保健部健康課健康管理係 042-552-0061
狛江市	福祉保健部健康推進課健康衛生係 03-3488-1181
東大和市	健康いきいき部健康推進課 042-565-5211
清瀬市	生涯健康部健康推進課健康推進係 042-497-2075
東久留米市	福祉保健部健康課 042-477-0013
武蔵村山市	健康福祉部健康推進課 042-565-9315
多摩市	健康福祉部健康推進課 042-376-9139
稲城市	福祉部健康課健康推進係 042-378-3421
羽村市	福祉健康部健康課 042-555-1111 (内線623)
あきる野市	健康福祉部健康課健康づくり係 042-558-1183
西東京市	健康福祉部健康課事業調整係 042-438-4021
瑞穂町	福祉部健康課健康係 042-557-5072
日の出町	いきいき健康課健康推進係 042-588-5426
檜原村	福祉けんこう課けんこう係 042-598-3121
奥多摩町	福祉保健課健康係 0428-83-2777
大島町	福祉けんこう課けんこう係 04992-2-1482
利島村	住民課 04992-9-0013
新島村	さわやか健康センター 04992-5-1856
神津島村	保健医療課保健センター係 04992-8-0010
三宅村	福祉健康課健康係 04994-5-0911
御蔵島村	総務課民生係 04994-8-2121
八丈町	福祉健康課保健係 04996-2-5570
青ヶ島村	総務課 04996-9-0111
小笠原村	村民課住民係 04998-2-3113

(令和5年12月現在)

女性の健康を支援するポータルサイト

TOKYO #女子けんこう部

<https://www.hokeniryu.metro.tokyo.lg.jp/joshi-kenkoku/>

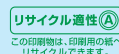


## 編集・発行

東京都保健医療局保健政策部 健康推進課成人保健担当  
東京都新宿区西新宿二丁目8番1号  
電話 03-5320-4367

このリーフレットは、発行日現在の厚生労働省「がん予防重点健康教育及びがん検診実施のための指針」に基づいて作成しています。

令和5年12月発行  
登録番号(5)63



東京都がん検診啓発  
キャラクター  
モシカモくん



ハタチからはじめよう

大切な、わたしのからだ。チェックしよう。ケアしよう。

TOKYO #女子けんこう部  
「検診女子」宣言!



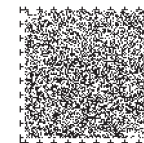
イラスト：ミツコ

子宮頸がんになる人は20歳代後半から増加します。

早期のうちには症状がありません。まずは検診に行きましょう。

## 子宮頸がん検診

- 20歳から受けられる
- 2年に1回の定期的な検診
- 受診料負担は0円～2,000円程度  
(区市町村が実施するがん検診の場合)

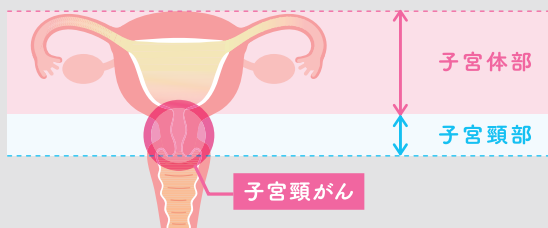


このマークは目の不自由な方のための「音声コード」です。

東京都保健医療局

## 子宮頸がんとは？

子宮頸がんは、子宮の入口（子宮頸部）近くのできる女性特有のがんです。



早期のうちは症状がありません。

自分で気が付くことは困難なため、検診による早期発見が大切です。早期のうちに治療すれば90%以上が助かることがわかっています。\*

※1 ここでいう「助かる」とは、診断時からの5年生存率です。

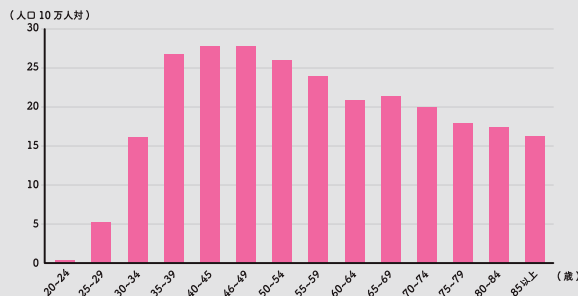
子宮頸がんの進行期に応じた5年生存率

I期 92.3%      IV期 32.2%

進行期は、I期（初期）からIV期（末期）に分類されています。  
出典：日本産科婦人科学会婦人科腫瘍委員会報告第63回治療年報

子宮頸がんになる人は、20歳代後半から増加し、30歳代後半～40歳代が多くなります。

子宮頸がんになった人の割合（2019年全国）



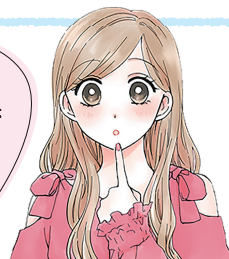
※上皮内がんを除く  
出典：国立がん研究センター がん情報サービス「がん統計」（全国がん登録）

## 子宮頸がん検診ってどんな検査？

子宮頸がん検診は、子宮頸がんを早期に発見し、死亡率を減らすことが証明されている検診です。

# 20歳から、2年に1回

定期的  
受診することが  
大切なんだ



### 検診の内容

- 医師による診察
- 細胞診 - 専用のブラシを用いて子宮頸部の細胞をこすって採取し、顕微鏡で調べます。

### 検診はどこで受けられるの？

- お住まいの区市町村
  - 職場の検診<sup>※2</sup>
  - 人間ドックなど
- 検診結果は「精密検査不要」か「要精密検査」のどちらかです。「要精密検査」の場合は、その後必ず精密検査を受けましょう。<sup>※3</sup>

### こんなときはすぐ医療機関へ

次のような症状に気づいたときは、検診を待たずにすぐに婦人科医療機関を受診してください。

- ☑ 不正出血（おりものの異常（茶褐色～黒褐色）、月経以外の出血）
- ☑ 月経不順
- ☑ 月経困難
- ☑ 下腹部の痛みなど

※2 検診の実施の有無は、各職場にご確認ください。

※3 検診では、がんではないのに「要精密検査」と判定される場合や、がんがあるのに見つからない場合があります。

## 子宮頸がんの原因って？

子宮頸がんは、ヒトパピローマウイルス (HPV) の感染が原因となって発生することが分かっています。

- ☑ HPVは主に性交渉により感染します。

女性の多くが一生のうちに一度は感染するという、ごくありふれたウイルスです。感染は一時的で自然に消えることがほとんどです。

- ☑ HPVの感染が長期間持続すると、その一部が、数年～数十年後に子宮頸がんを発症させると考えられています。

HPV感染症の予防ワクチンは、子宮頸がんの原因となる2種類（16型、18型）のウイルスなどに対して、予防効果があると報告されています。

- ☑

ワクチンだけで、子宮頸がんを完全に予防できるわけではありません。ワクチンを接種した場合も、子宮頸がん検診を定期的に受診して、早期発見を心がけることが大切です。

- ☑

### 子宮頸がん検診の詳細はWEBサイトへ

大切な、わたしのからだ。チェックしよう。ケアしよう。

TOKYO #女子けんこう部

子宮頸がんのことを手軽にマンガで読めるWebサイトです。時尾（ときお）家の姉妹と一緒に#女子けんこう部はじめてみませんか？

