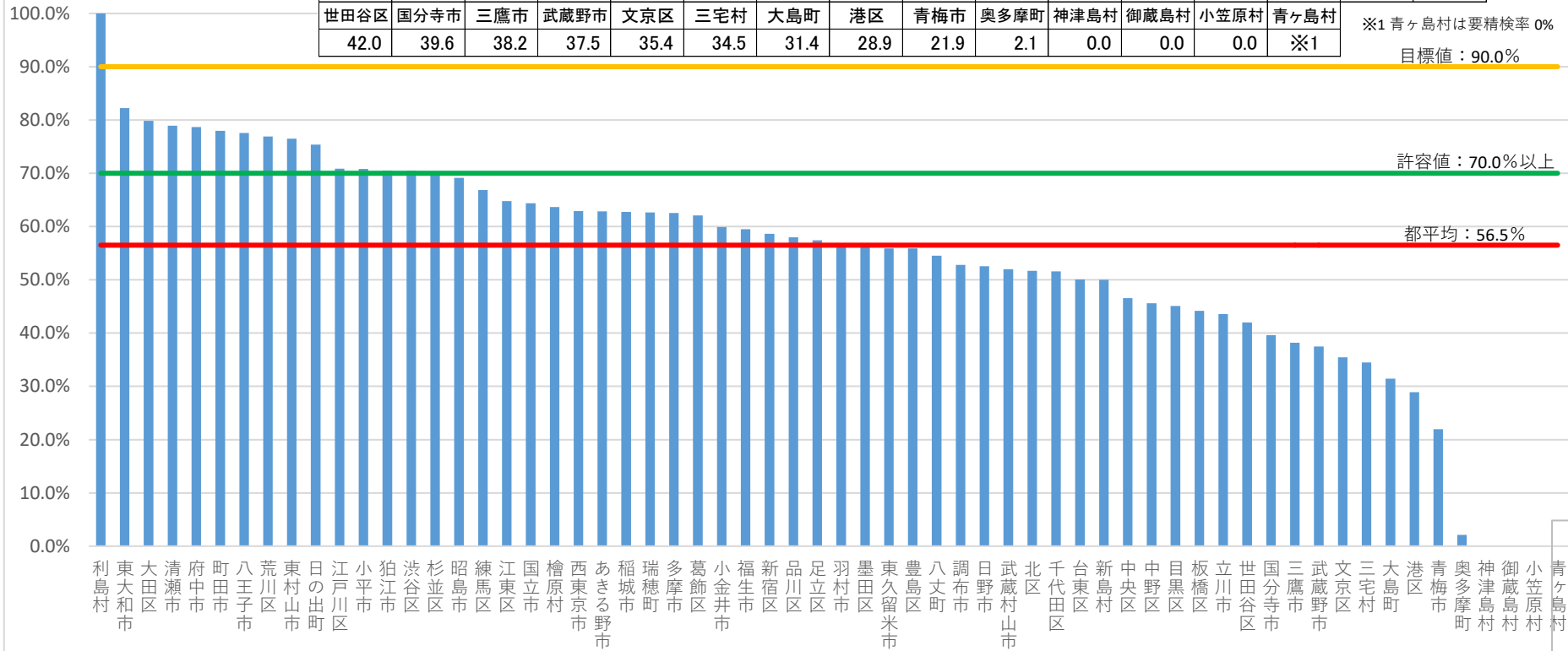


# 大腸がん検診 精検受診率（令和2年度、男性）（％）

<精検受診率(%)> ※自治体名の並び順は、グラフの並び順と同様です。

利島村	東大和市	大田区	清瀬市	府中市	町田市	八王子市	荒川区	東村山市	日の出町	江戸川区	小平市	狛江市	渋谷区	杉並区	昭島市
100.0	82.2	79.8	78.9	78.7	78.0	77.6	76.9	76.5	75.4	70.8	70.8	70.5	70.5	70.1	69.1
練馬区	江東区	国立市	檜原村	西東京市	あきる野市	稲城市	瑞穂町	多摩市	葛飾区	小金井市	福生市	新宿区	品川区	足立区	羽村市
66.8	64.8	64.3	63.6	62.9	62.9	62.7	62.7	62.6	62.1	59.9	59.5	58.7	58.0	57.4	56.5
墨田区	東久留米市	豊島区	八丈町	調布市	日野市	武蔵村山市	北区	千代田区	台東区	新島村	中央区	中野区	目黒区	板橋区	立川市
56.3	55.9	55.9	54.5	52.8	52.5	52.0	51.7	51.6	50.1	50.0	46.6	45.6	45.1	44.2	43.6
世田谷区	国分寺市	三鷹市	武蔵野市	文京区	三宅村	大島町	港区	青梅市	奥多摩町	神津島村	御蔵島村	小笠原村	青ヶ島村		
42.0	39.6	38.2	37.5	35.4	34.5	31.4	28.9	21.9	2.1	0.0	0.0	0.0	※1		

※1 青ヶ島村は要精検率 0%  
目標値：90.0%



※1

精検受診率（％）＝ 精検受診者数 / 要精検者数

許容値：70%以上（「今後の我が国におけるがん検診事業評価の在り方について報告書 平成20年3月 がん検診事業の評価に関する委員会」より）

目標値：90%（「東京都がん対策推進計画（第二次改定）H30.3改定」より）

このページでは、各自治体からの報告をもとに精検受診者数（分子）の定義が自治体間で異なるよう都が確認した値を示しています。

（令和4年度東京都がん検診精度管理評価事業）