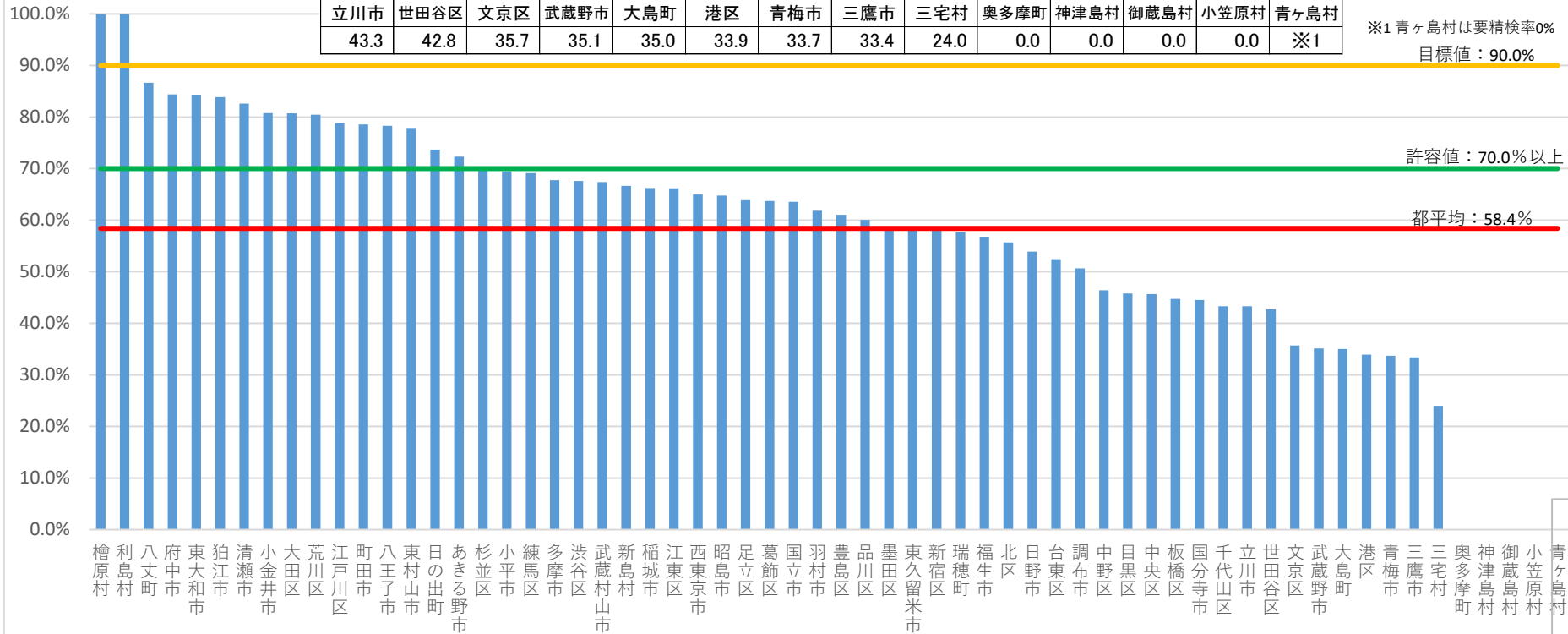


大腸がん検診 精検受診率（令和2年度、女性）（％）

<精検受診率(%)> ※自治体名の並び順は、グラフの並び順と同様です。

檜原村	利島村	八丈町	府中市	東大和市	狛江市	清瀬市	小金井市	大田区	荒川区	江戸川区	町田市	八王子市	東村山市	日の出町	あきる野市
100.0	100.0	86.7	84.4	84.3	83.8	82.6	80.8	80.7	80.5	78.8	78.6	78.3	77.7	73.7	72.3
杉並区	小平市	練馬区	多摩市	渋谷区	武蔵村山市	新島村	稲城市	江東区	西東京市	昭島市	足立区	葛飾区	国立市	羽村市	豊島区
69.8	69.5	69.1	67.7	67.6	67.4	66.7	66.2	66.2	65.0	64.8	63.9	63.7	63.6	61.8	61.0
品川区	墨田区	東久留米市	新宿区	瑞穂町	福生市	北区	日野市	台東区	調布市	中野区	目黒区	中央区	板橋区	国分寺市	千代田区
60.1	58.7	58.4	58.4	57.7	56.8	55.7	53.9	52.5	50.7	46.4	45.8	45.7	44.7	44.5	43.3
立川市	世田谷区	文京区	武蔵野市	大島町	港区	青梅市	三鷹市	三宅村	奥多摩町	神津島村	御蔵島村	小笠原村	青ヶ島村		
43.3	42.8	35.7	35.1	35.0	33.9	33.7	33.4	24.0	0.0	0.0	0.0	0.0	※1		

※1 青ヶ島村は要精検率0%
目標値：90.0%



精検受診率（％）＝ 精検受診者数 / 要精検者数

許容値：70%以上（「今後の我が国におけるがん検診事業評価の在り方について報告書 平成20年3月 がん検診事業の評価に関する委員会」より）

目標値：90%（「東京都がん対策推進計画（第二次改定）H30.3改定」より）

このページでは、各自治体からの報告をもとに精検受診者数（分子）の定義が自治体間で異なるよう都が確認した値を示しています。