

東京都健康推進プラン21 (第二次)推進会議

平成29年11月17日

東京労働局労働基準部健康課 提出資料

労働安全衛生法に基づく定期健康診断結果の状況

	50人未満	50～99人	100～299人	300～999人	1000人以上	合 計
健診実施事業場数	1,311	6,632	6,024	1,722	292	15,981
受 診 者 数	44,454	383,768	787,332	687,920	482,440	2,385,914

1 有所見率

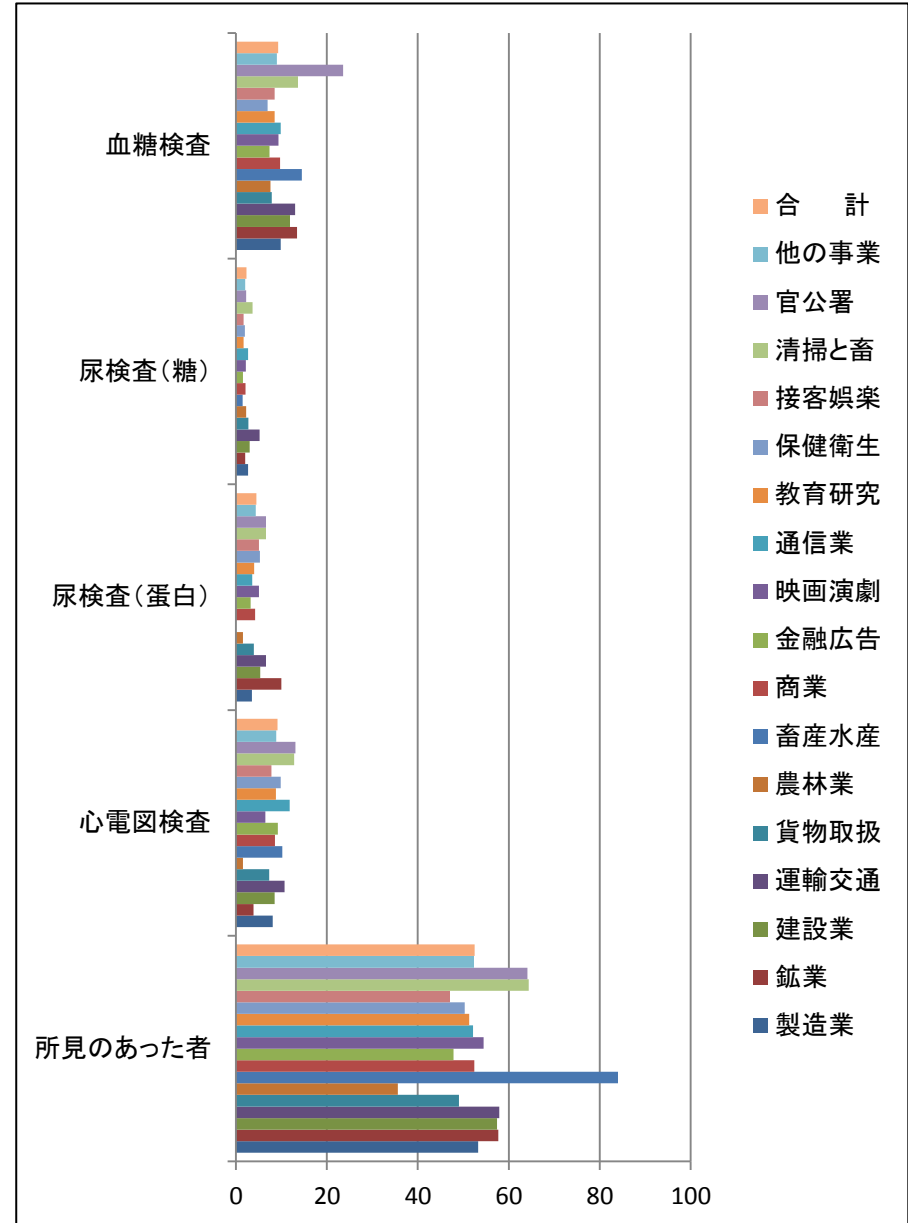
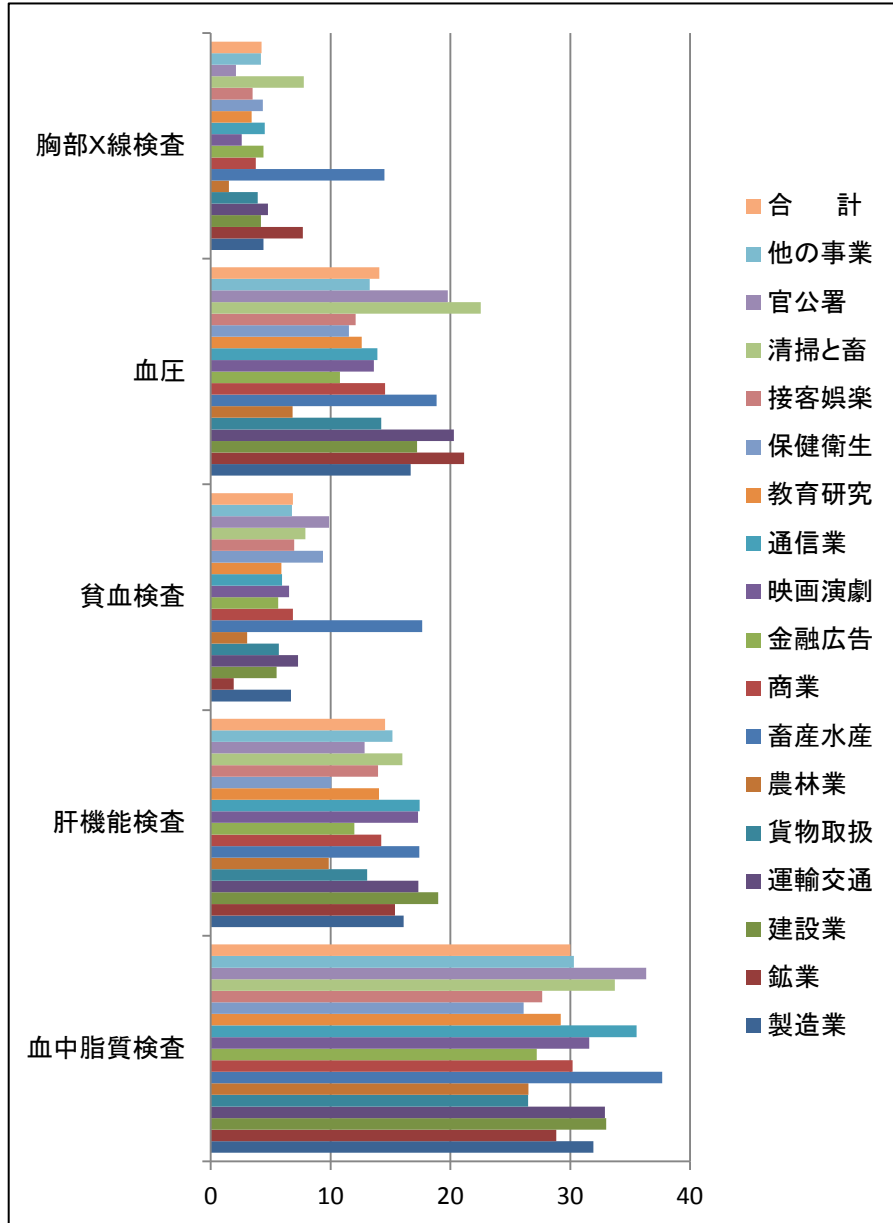
- (1) 事業場の業種別主な項目別有所見率
- (2) 事業場の規模別主な項目別有所見率
- (3) 労働者数50人未満の事業場における主な項目別有所見率
- (4) 労働者数50人～99人の事業場における主な項目別有所見率
- (5) 労働者数100人～299人の事業場における主な項目別有所見率
- (6) 労働者数300人～999人の事業場における主な項目別有所見率
- (7) 労働者数1000人以上の事業場における主な項目別有所見率

2 平均受診率

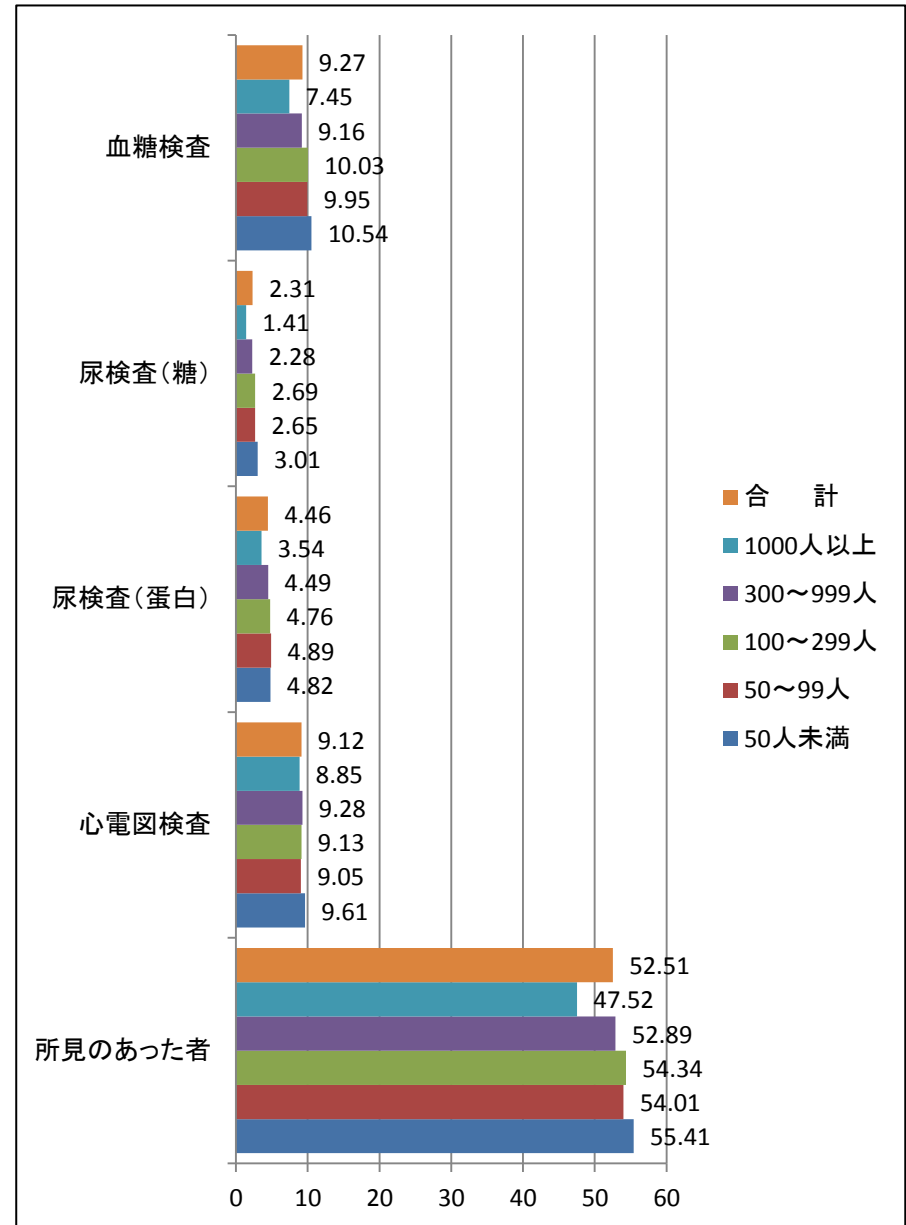
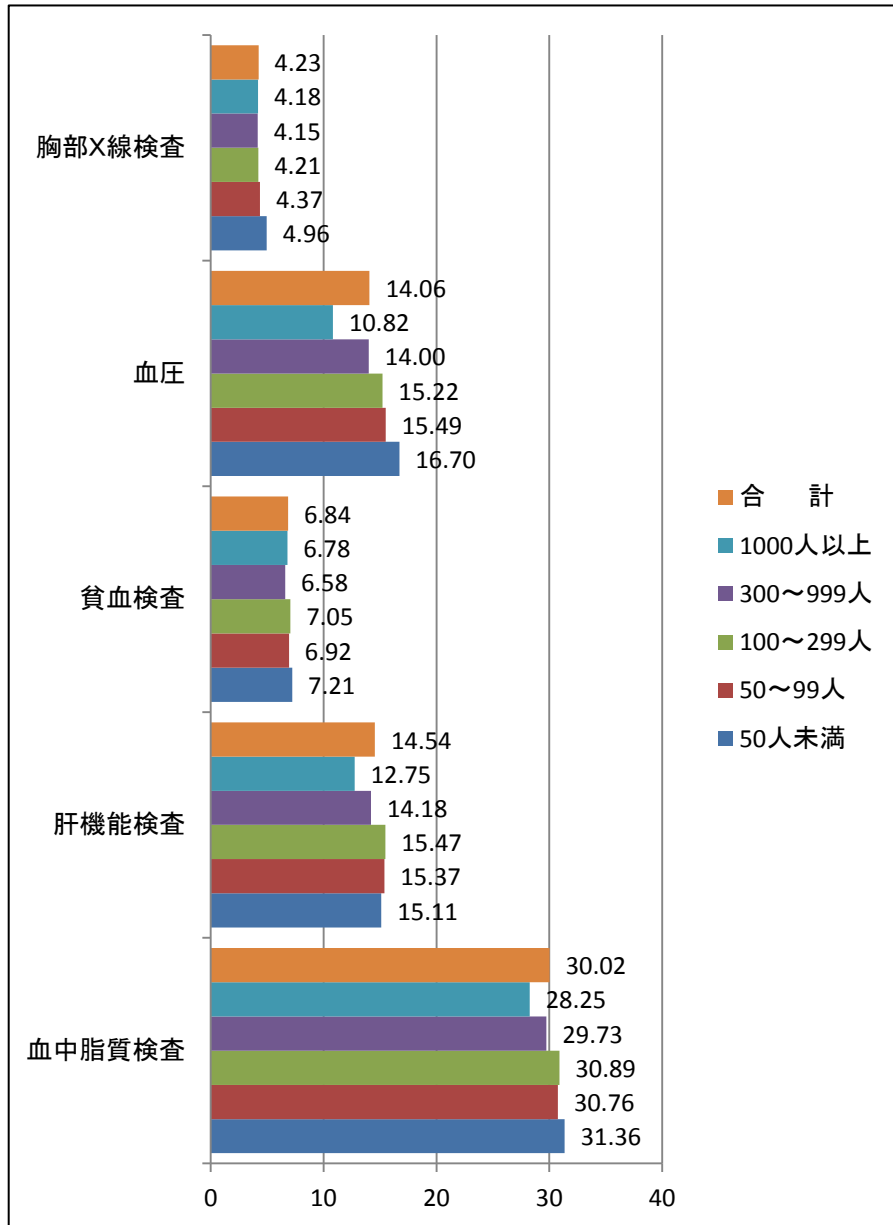
- (1) 事業場の業種別平均受診率
- (2) 事業場の規模別平均受診率
- (3) 労働者数50人未満の事業場における業種別平均受診率
- (4) 労働者数50人～99人の事業場における業種別平均受診率
- (5) 労働者数100人～299人の事業場における業種別平均受診率
- (6) 労働者数300人～999人の事業場における業種別平均受診率
- (7) 労働者数1000人以上の事業場における業種別平均受診率

(東京労働局「規模別業種別定期健康診断結果実施状況報告(平成28年)」による)
※労働者数50人未満の事業場については、定期健康診断結果報告書の提出義務はない。

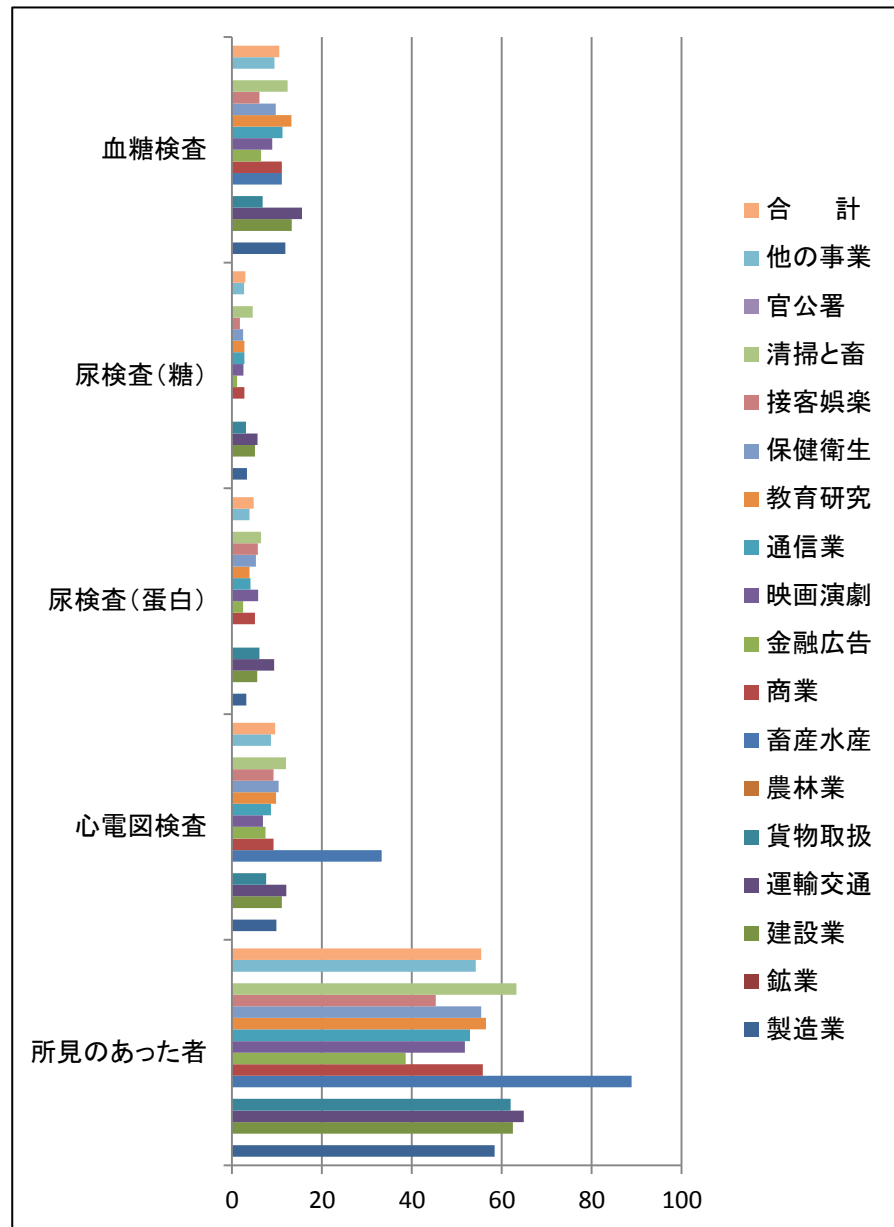
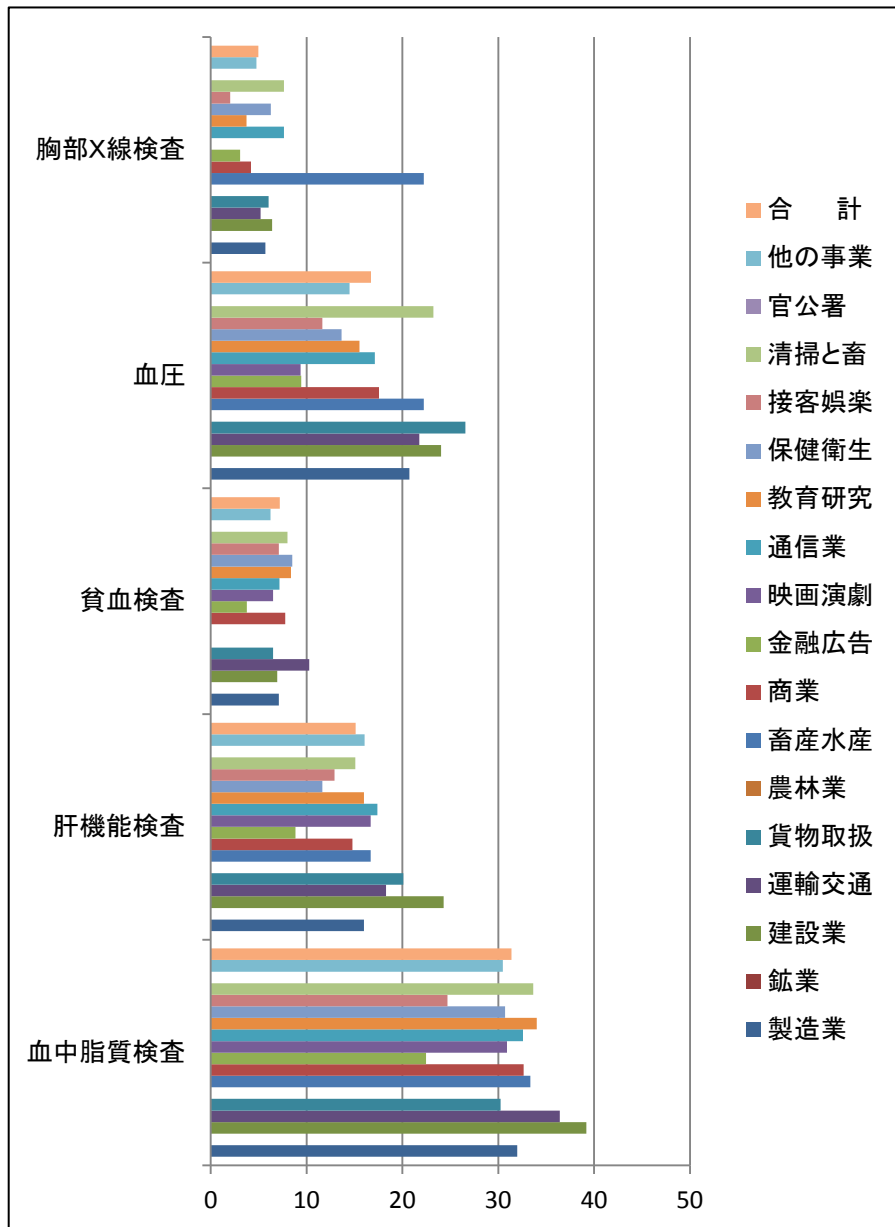
1-(1) 事業場の業種別主な項目別有所見率



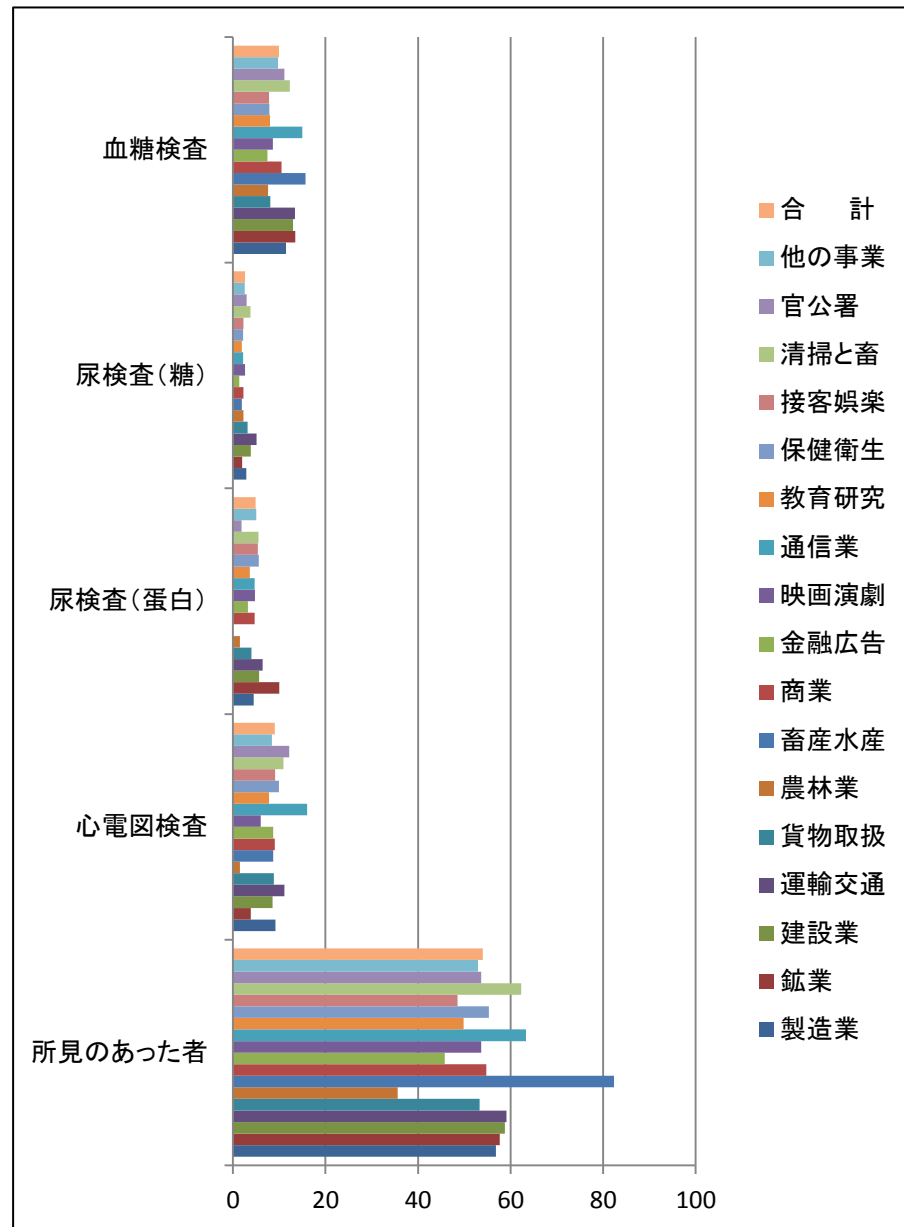
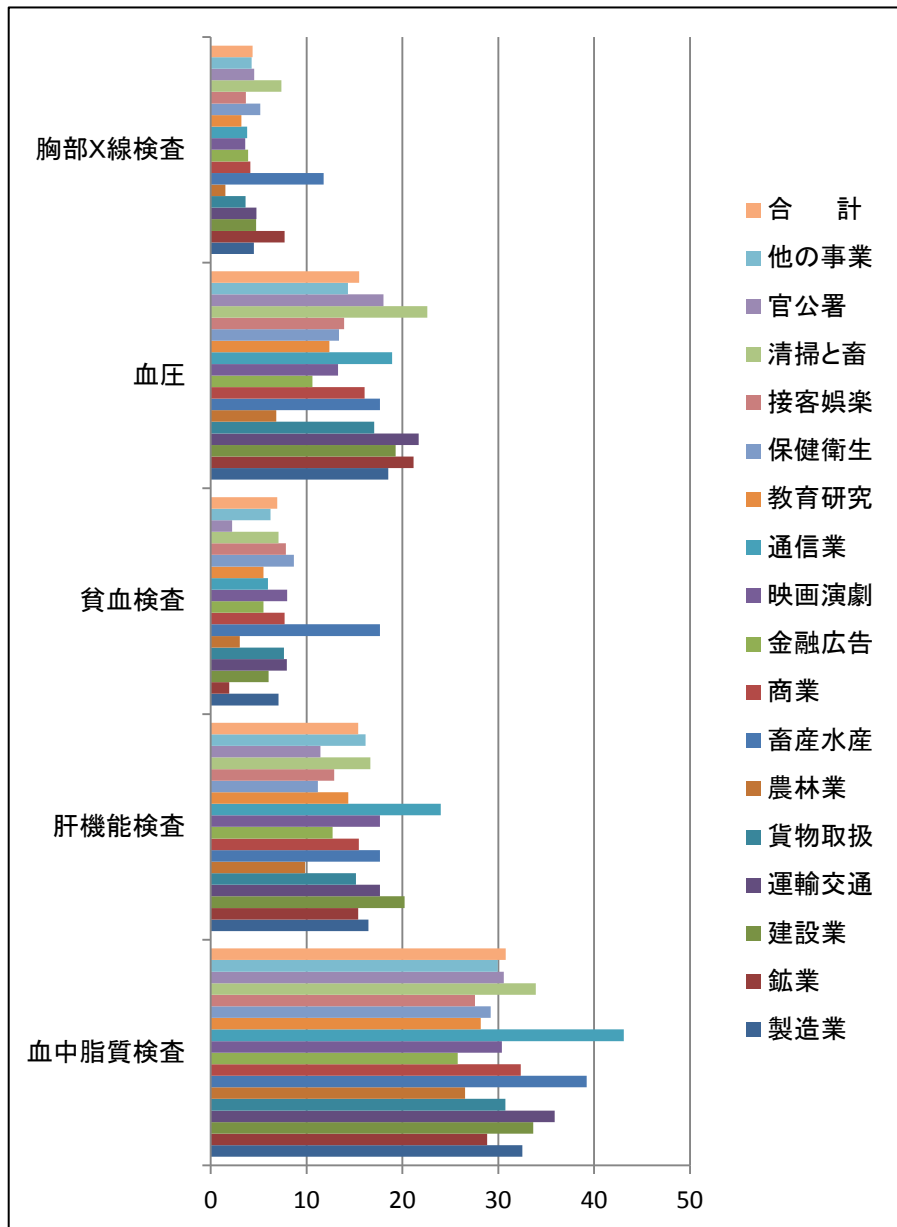
1-(2) 事業場の規模別主な項目別有所見率



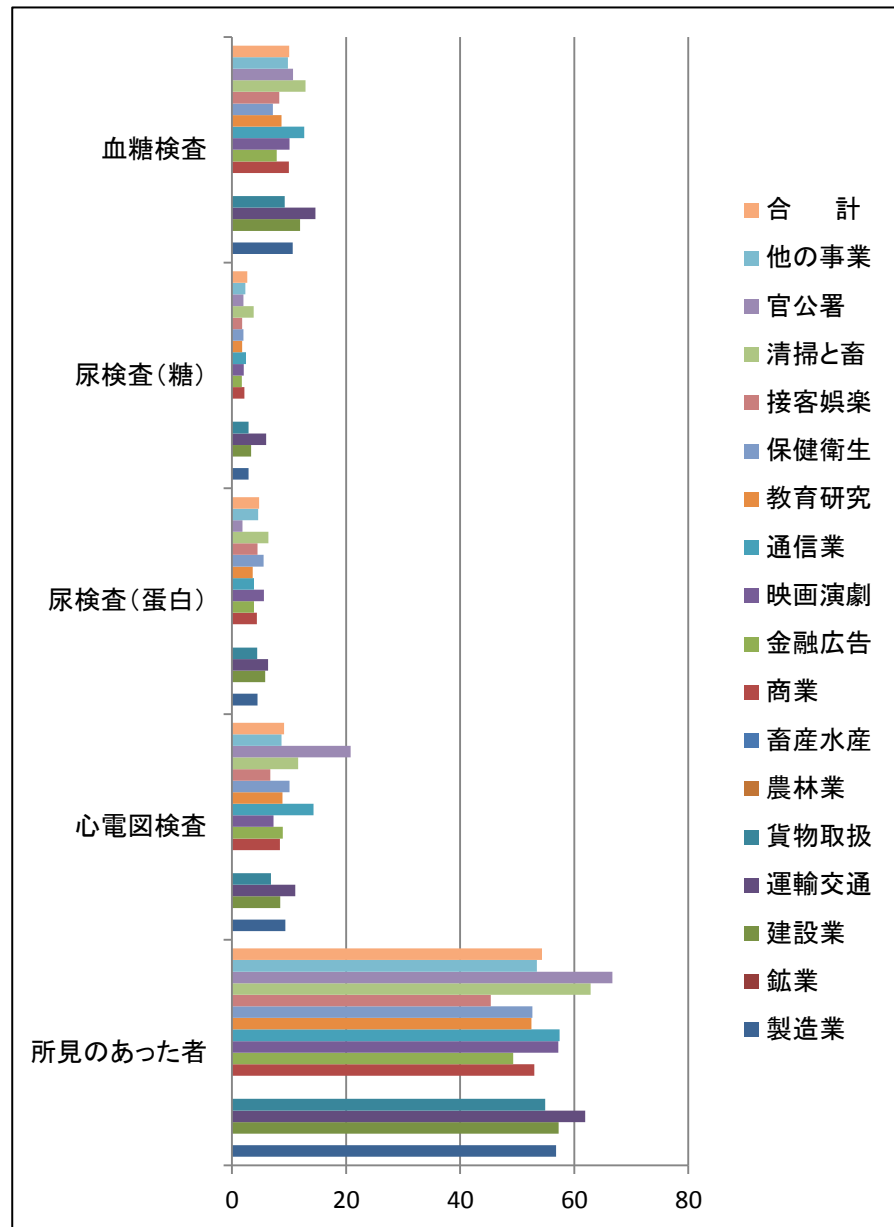
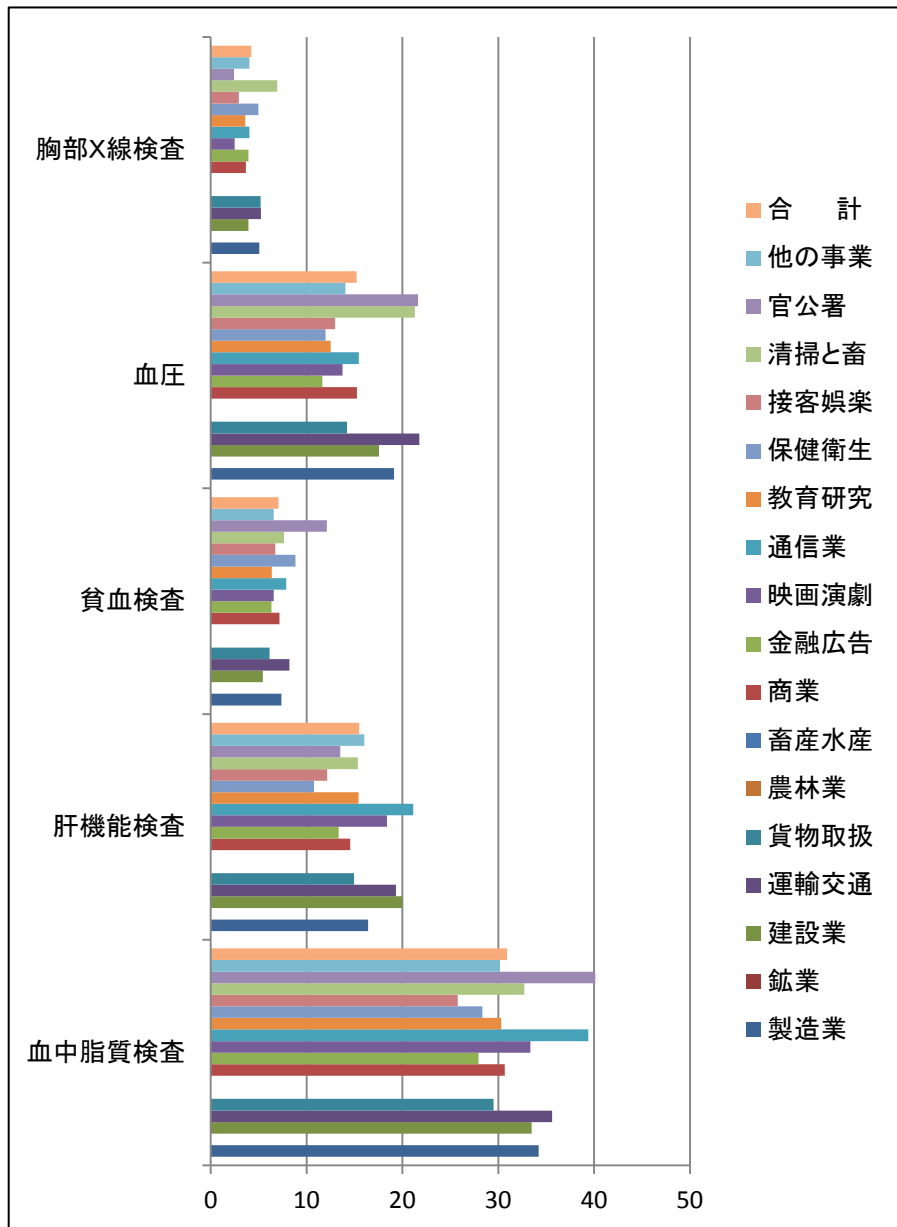
1-(3) 労働者数50人未満の事業場における主な項目別有所見率



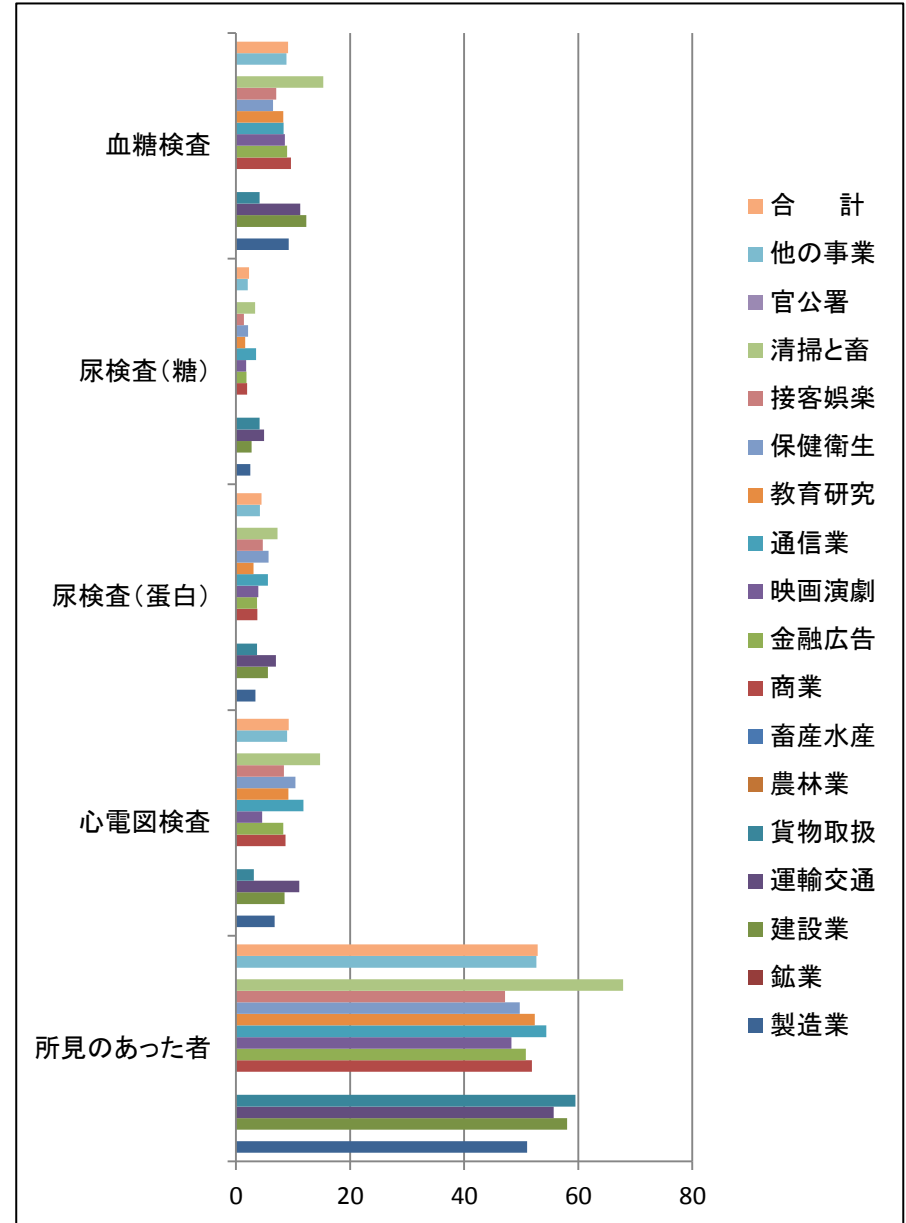
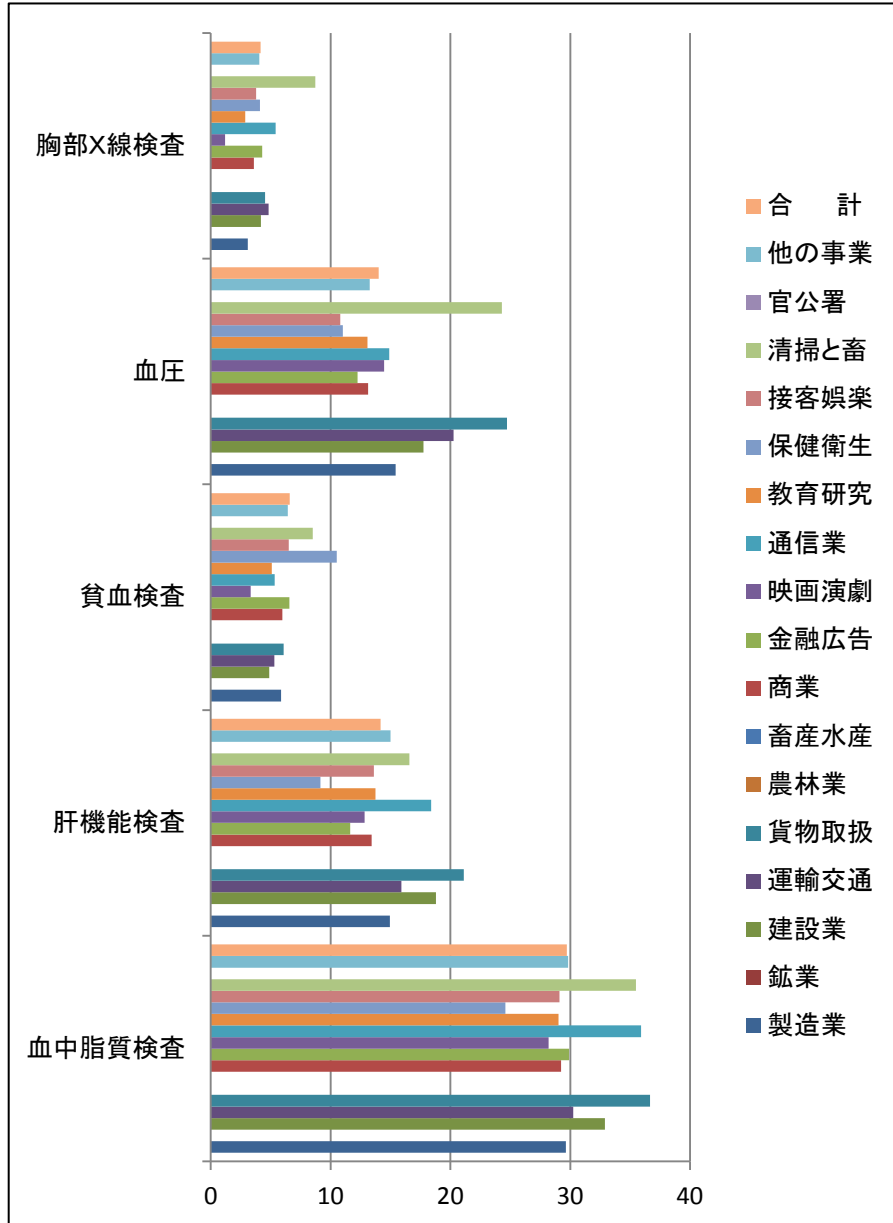
1-(4) 労働者数50人～99人の事業場における主な項目別有所見率



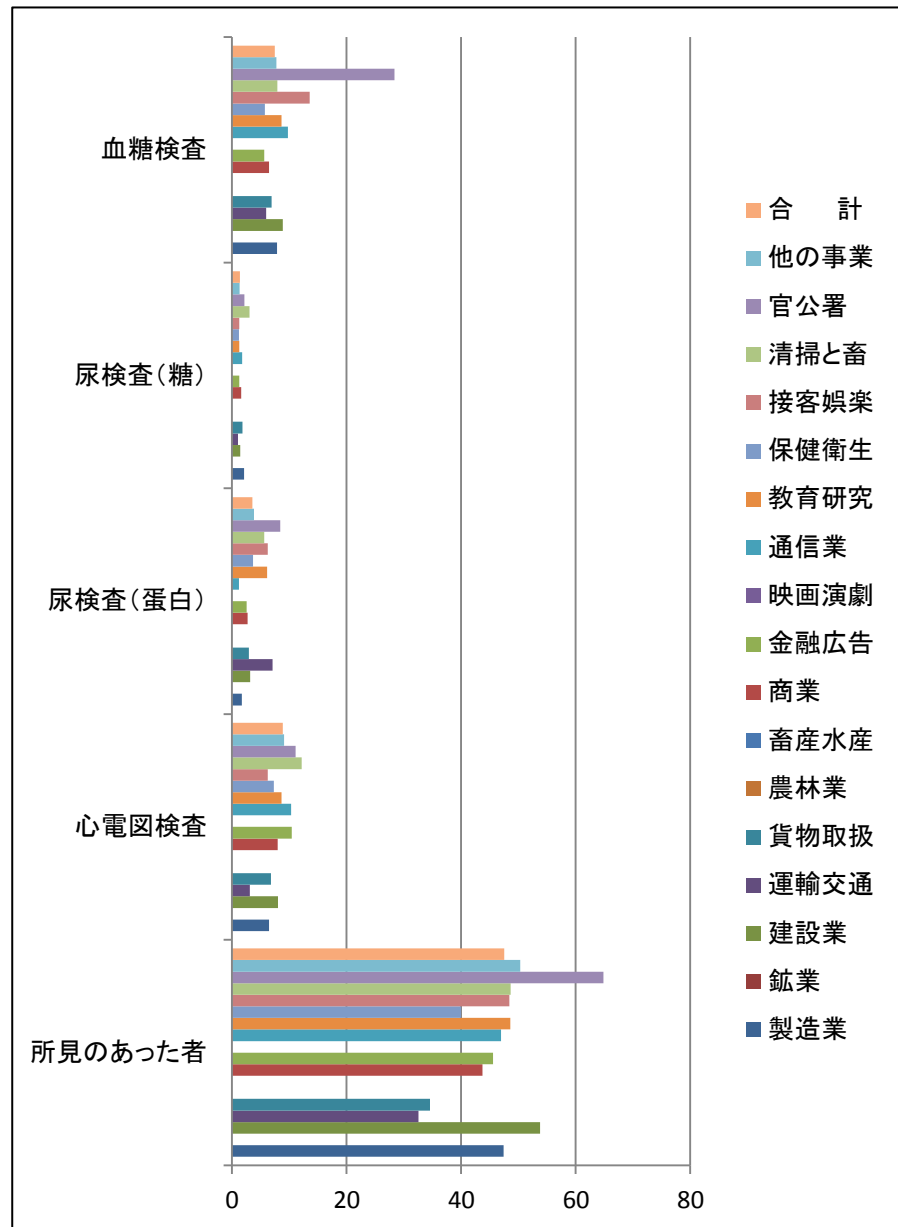
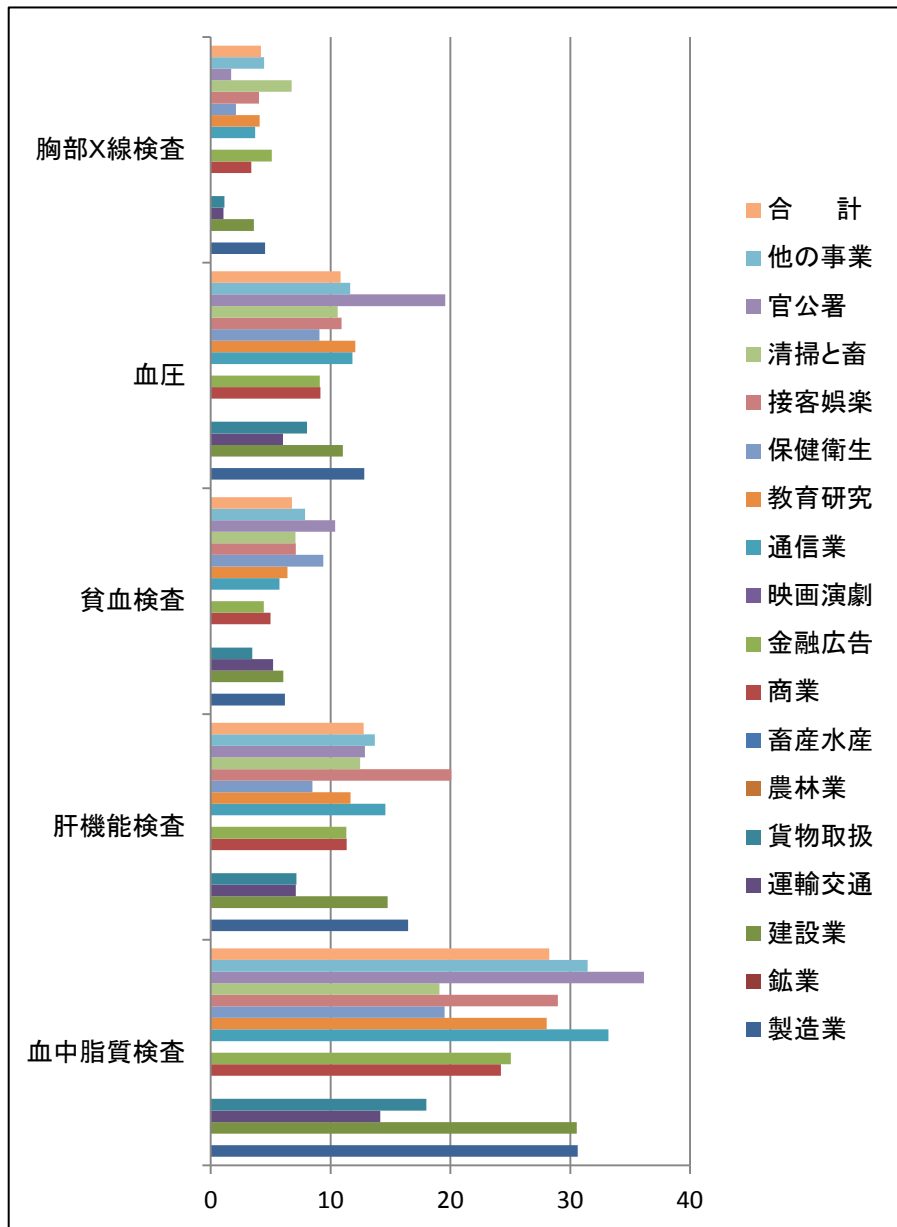
1-(5) 労働者数100人～299人の事業場における主な項目別有所見率



1-(6) 労働者数300人～999人の事業場における主な項目別有所見率

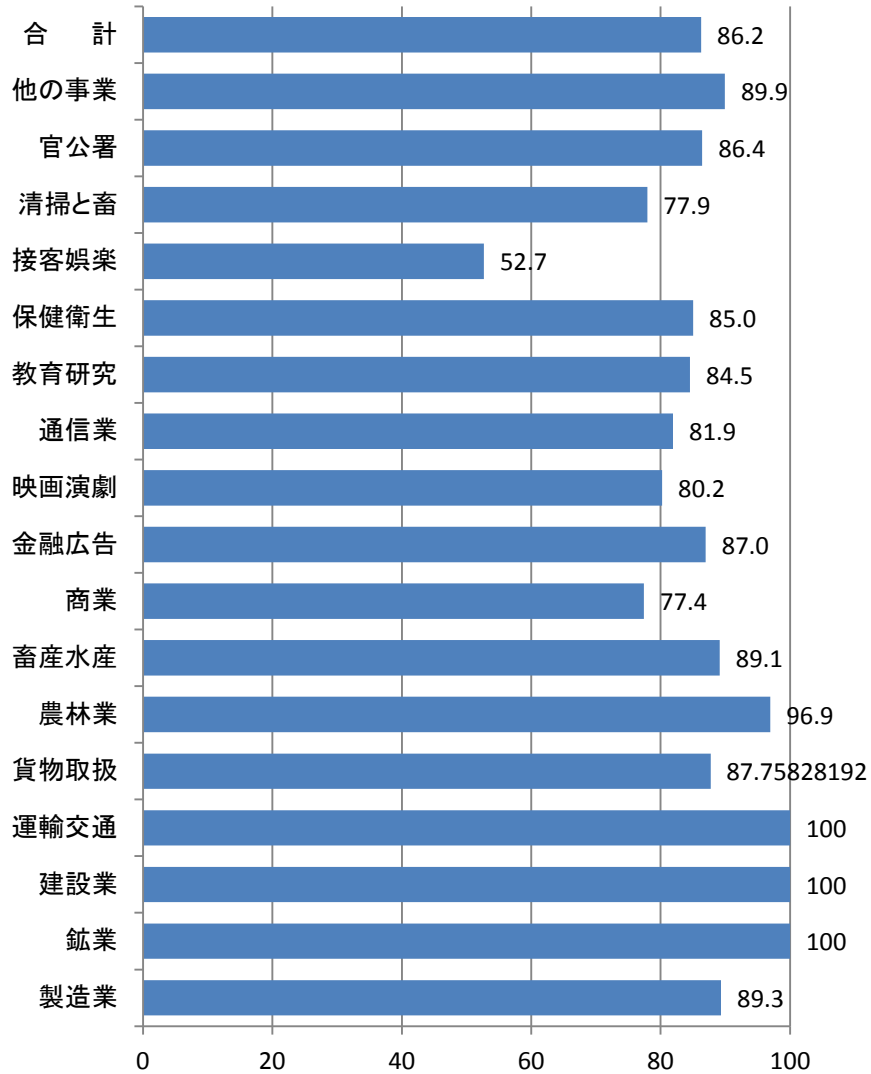


1-(7) 労働者数1000人以上の事業場における主な項目別有所見率

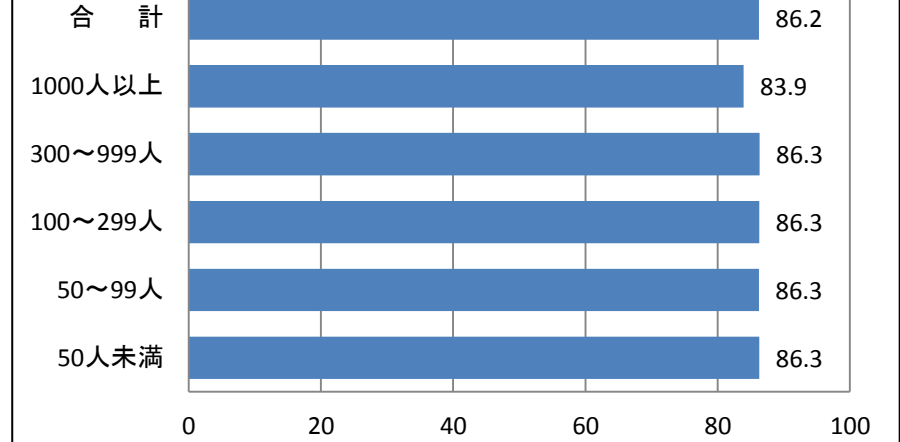


2 平均受診率

(1) 事業場の業種別

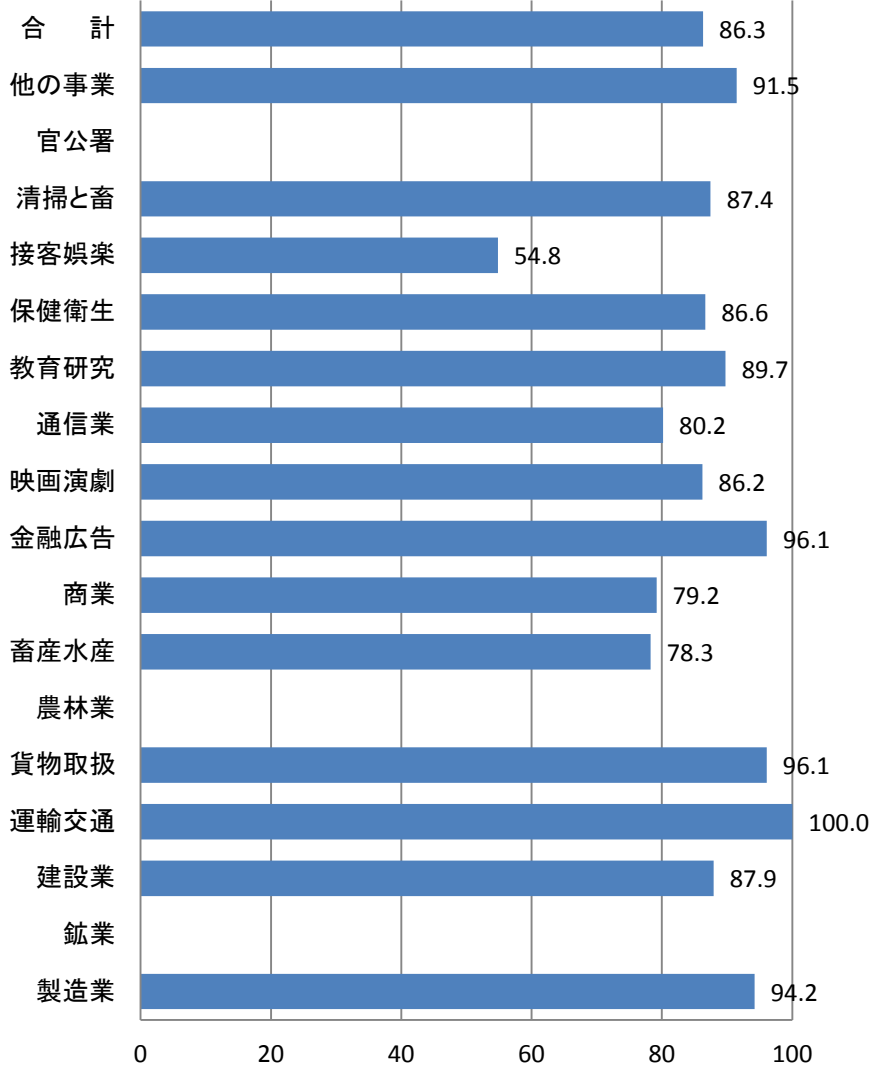


(2) 事業場の規模別

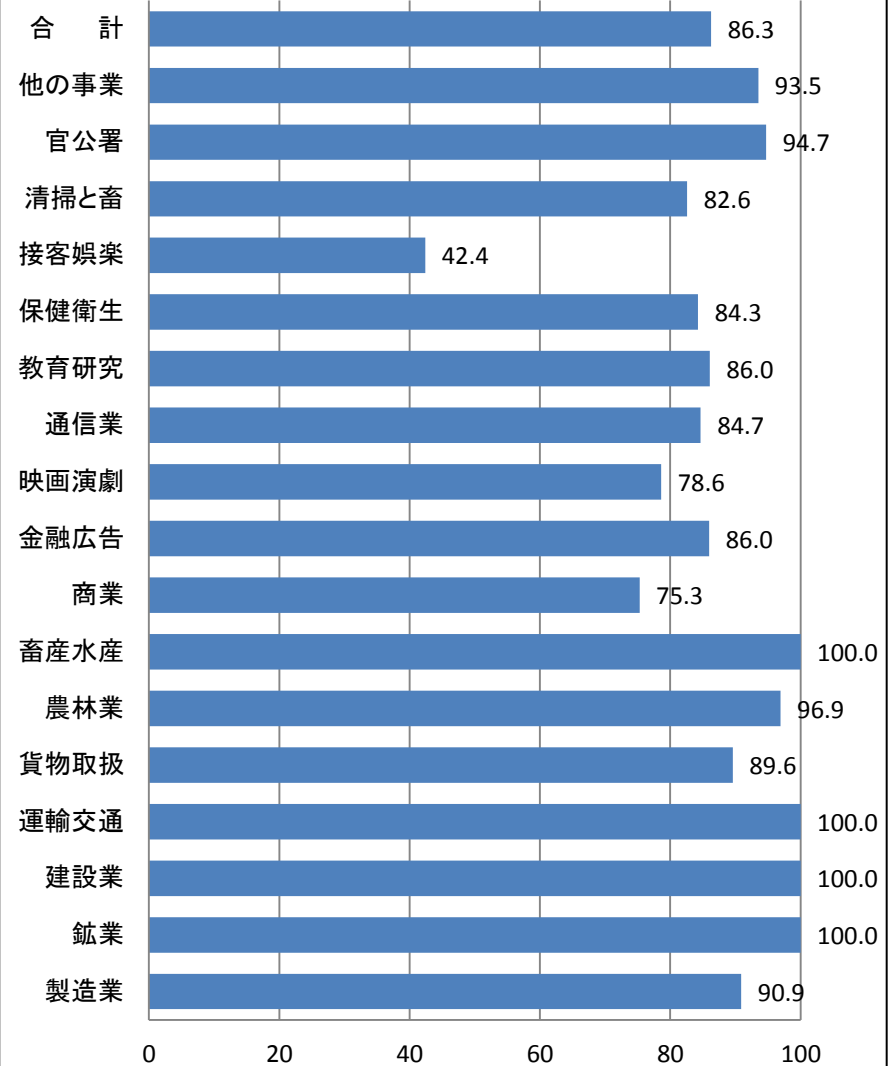


2 平均受診率

(3) 労働者数50人未満の事業場

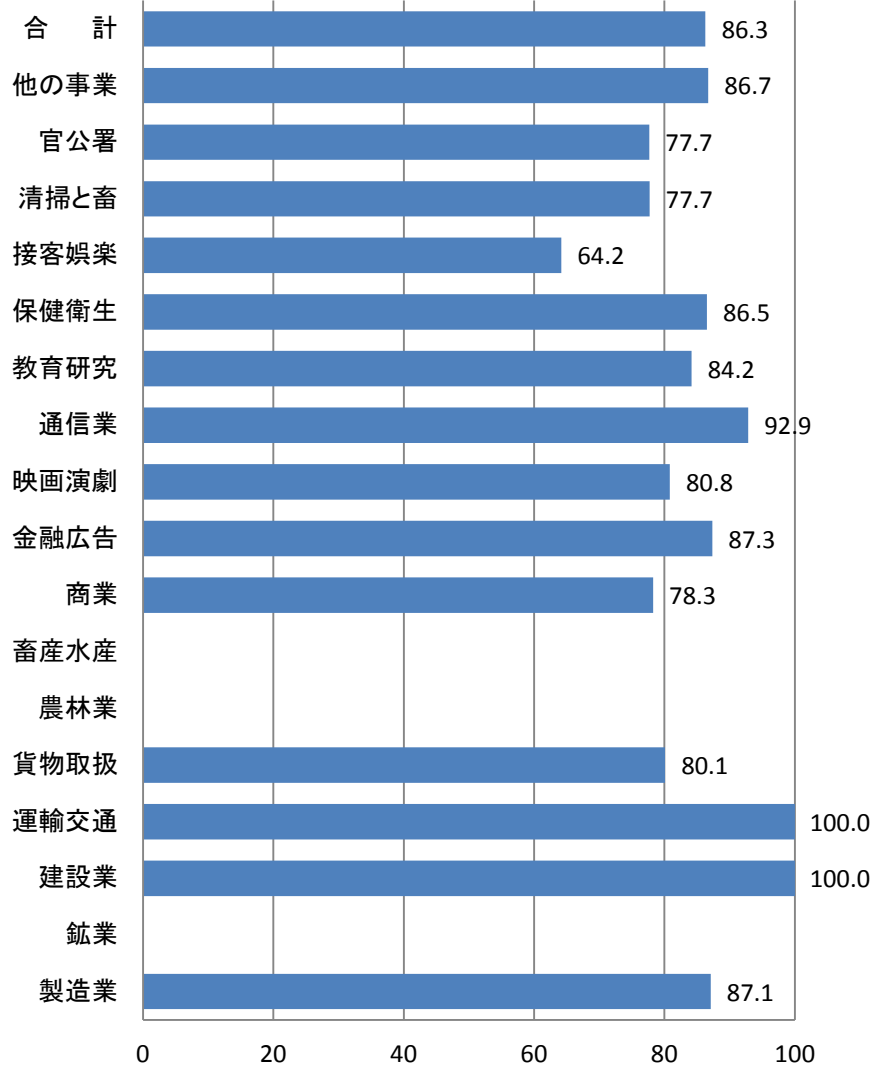


(4) 労働者数50～99人の事業場

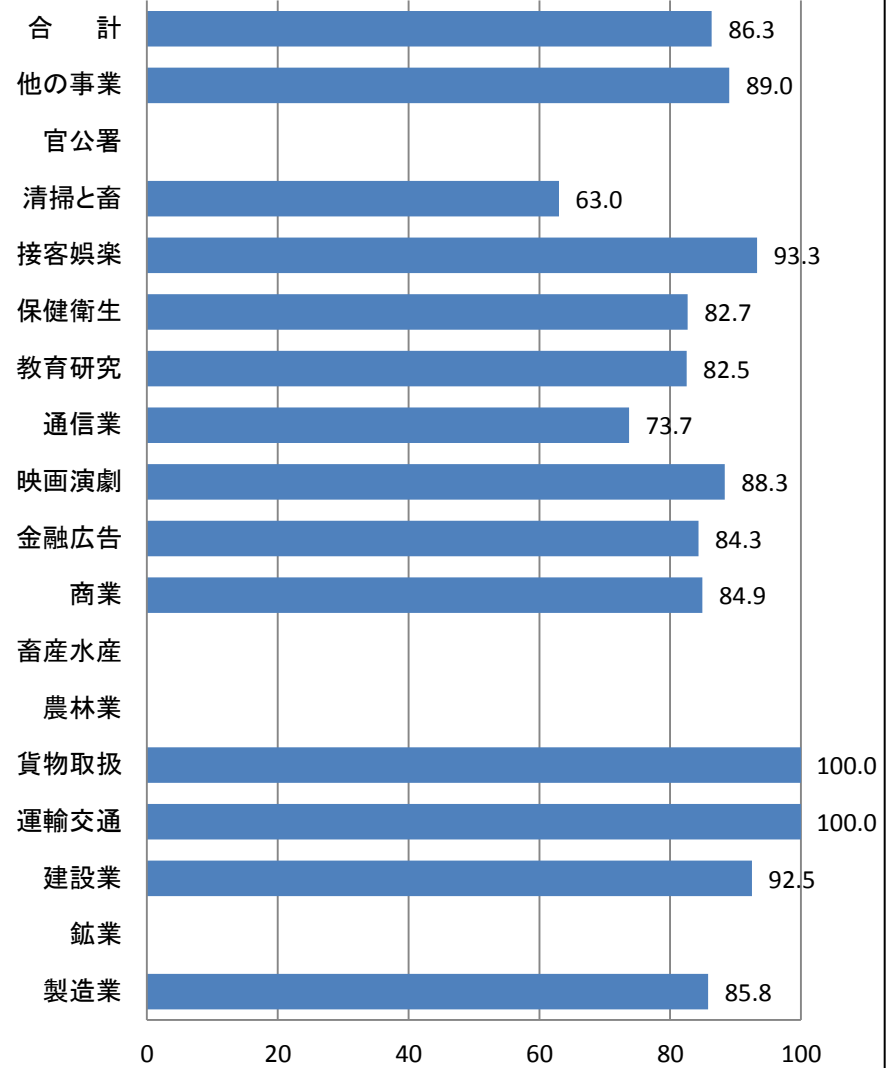


2 平均受診率

(5) 労働者数100～299人の事業場



(6) 労働者数300～999人の事業場



2 平均受診率

(7) 労働者数1000人以上の事業場

