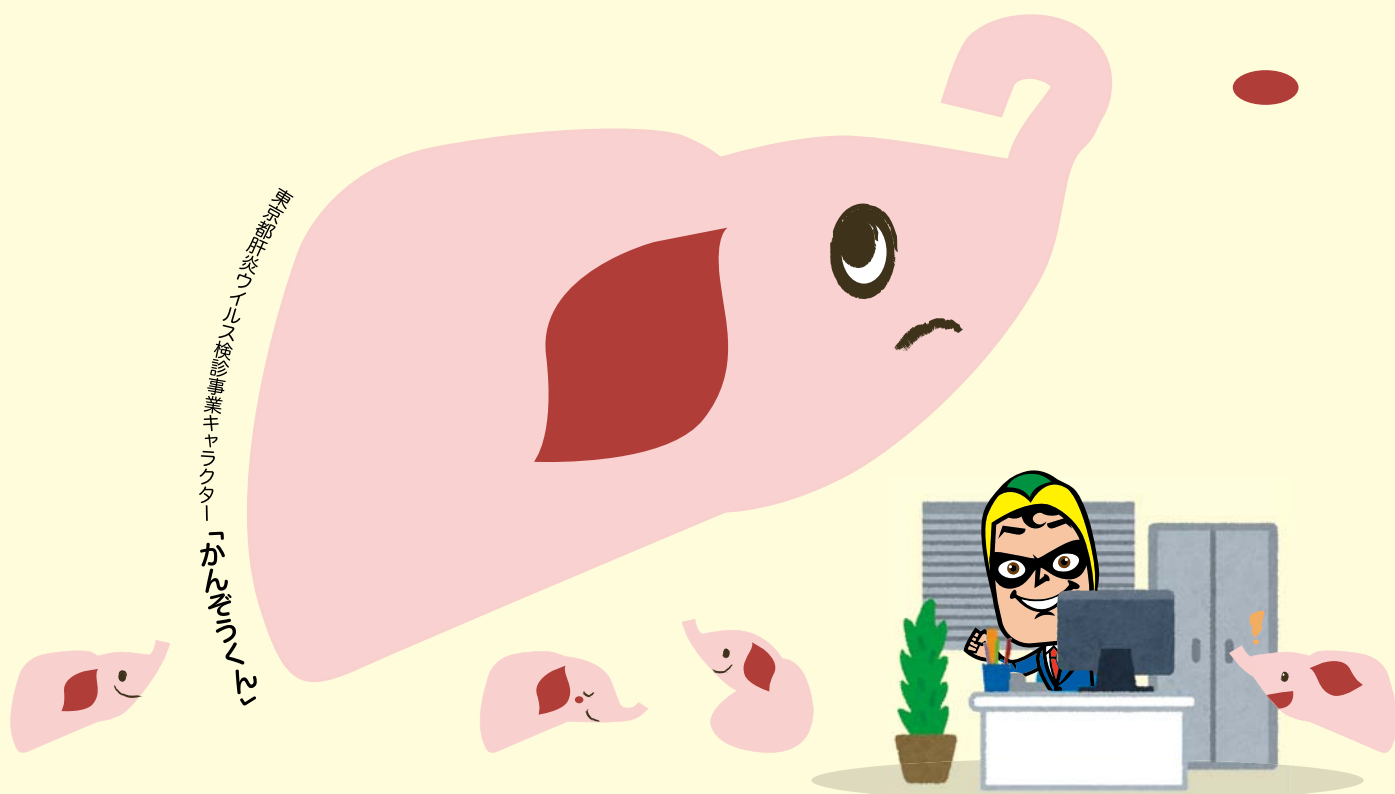


うちの会社、 肝炎ウイルス検査 あったっけ？



東京都健康づくり推進キャラクター
「ケンコウデスマン」

職場の定期健康診断に、 肝炎ウイルス検査を取り入れましょう。




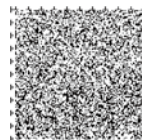
職場の何人かが、すでに感染しているかもしれない。という事実。

日本には肝炎ウイルスに感染している人が**210万人から280万人**いると考えられていますが、
30%の人が感染に気づいていないとされています。

肝炎ウイルスの感染の有無は、**検査を受けなければわかりません。**

大切な社員の命を守るために、職場の定期健康診断時に肝炎ウイルス検査の実施をお願いします。

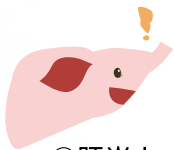
 東京都福祉保健局





肝炎ウイルス検査が必要な理由

- 肝臓がんの原因の約9割をB型肝炎ウイルス、C型肝炎ウイルスが占めています。
- B型・C型肝炎ウイルスに感染していても、**自覚症状はほとんどありません**。気づかないうちに、ウイルスによる肝臓の炎症が進み、慢性肝炎となり、肝硬変や肝臓がん**に進行する場合があります**。
- ウイルス性肝炎は、早期発見により、重症化する前に治療が可能となり、従業員の社会生活への影響を最小限にとどめることができます。
- 健康診断の一般的な検査項目AST、ALT、 γ -GTなどでは、肝炎ウイルスに感染しているかどうかは分かりません。



肝炎ウイルスについて

- 肝炎ウイルスの感染経路
 - ・肝炎ウイルスの感染は**血液・精液により起こります**。
 - ・握手や咳、食器の共有などで感染することはないため、**職場の日常生活においても感染することはありません**。
- 肝炎ウイルス検査方法
 - ・検査方法は、**簡単な採血のみ**のため、**短時間**で済みます。



事業主や医療保険者の皆さまへのお願い

- 健康診断時に、他の血液検査と一緒に測定できるように肝炎ウイルス検査の項目を加えてください。
- 職場での肝炎ウイルス検査の実施が困難な場合は、お住まいの区市町村でも肝炎ウイルス検査が受けられることを従業員に周知してください。
- 従業員が陽性だった場合は、必ず肝臓専門医を受診してもらうか、肝疾患相談センターの電話相談窓口※へ相談してもらうように情報提供してください。

※肝疾患相談センター

東京都肝疾患診療連携拠点病院 虎の門病院：☎03-3560-7672

東京都肝疾患診療連携拠点病院 武蔵野赤十字病院：☎0422-32-3135

- 従業員が肝炎ウイルス検査を一度は受ける必要があることに気づいてもらえるように、社内報や社内イントラネット等を活用して、肝炎に関する情報提供を行ってください。



お問い合わせ先

- 肝炎ウイルス検査について

東京都福祉保健局保健政策部健康推進課 ☎03-5320-4363

- 治療や医療費助成について

東京都福祉保健局保健政策部疾病対策課 ☎03-5320-4471

肝炎ウイルス検診を受けましょう

検索

東京都 肝炎対策

検索

