

# CT検査のご紹介



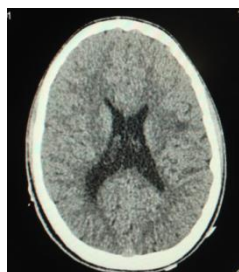
CT検査はエックス線を体の周りに回転させて、体を透過して検出されたエックス線量から、体の断面像を作成します。また断面像のほかに、立体的な3D画像を作成することもできます。CT検査での撮影時間は10～20秒間です。また、入室から退室まで10分程度の検査です。



当施設のCT撮影装置 Aquilion PRIME TSX-303A (東芝製)

## 1. 頭部CT検査

脳、頭蓋骨の状態を診断します。



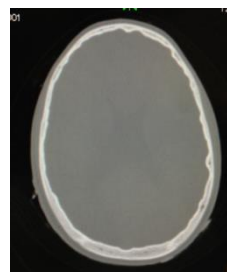
水平断面像  
(axial section)



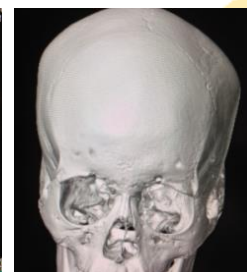
矢状断面像  
(sagittal section)



冠状断面像  
(coronal section)



骨画像



3D処理画像

## 2. 骨系CT検査

骨折や脊柱等の状態を診断します。



3D処理画像



冠状断面像  
(coronal section)



矢状断面像  
(sagittal section)



水平断面像  
(axial section)

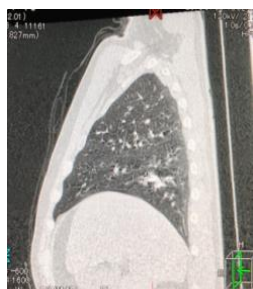


### 3. 胸部・腹部・骨盤CT検査

胸部・腹部・骨盤部の臓器の状態を診断します。



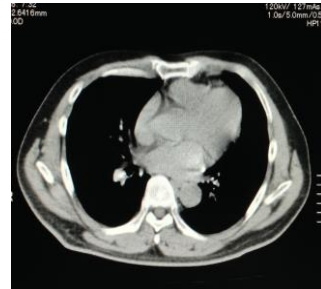
冠状断面像  
(coronal section)



矢状断面像  
(sagittal section)



水平断面像  
(axial section)



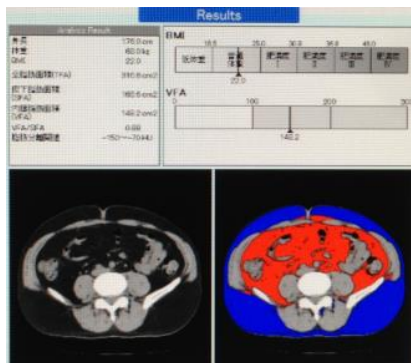
### 4. 歯科CT検査

歯の状態を立体的に検査することができます。



### 5. 体脂肪測定CT検査

CT画像(水平面)から、CT値を計測して内臓脂肪の値を計測することができます。



当施設のCT検査について、  
ご不明な点がございましたら、  
担当職員にお尋ねください。

