

# のう は けん さ 脳 波 検 査

①



のう は しつ  
脳波室 (カンガルーの部屋)

②



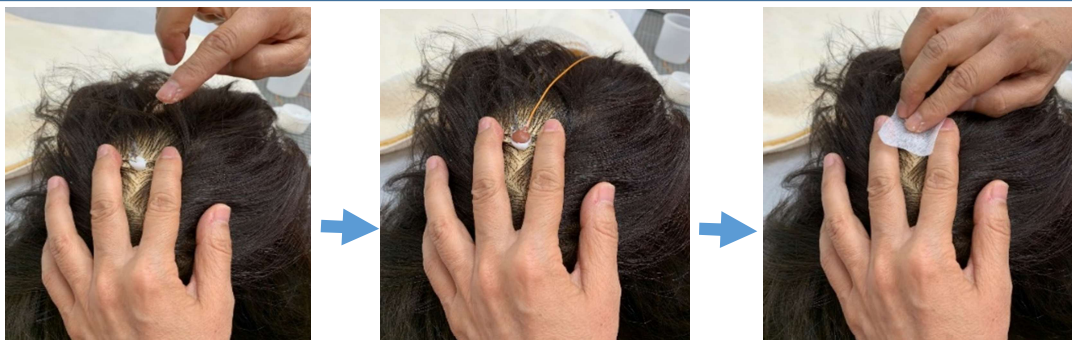
のう は しつ  
脳波室に入ります。

③



よこ  
ベッドに横になります。

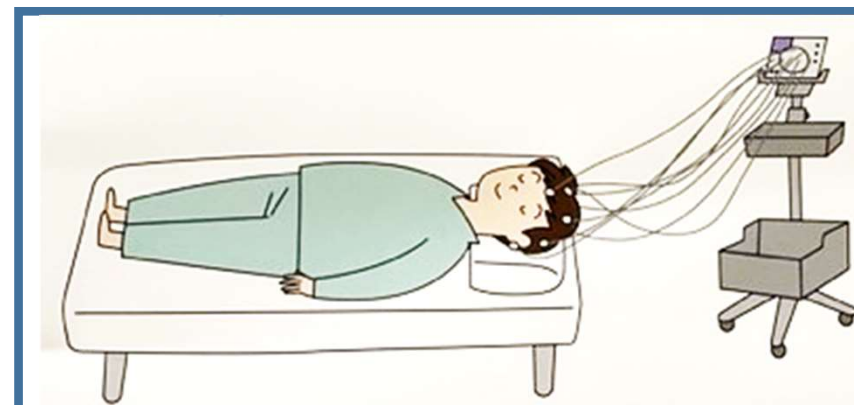
④



クリームをつけます。 でんきよく つ  
電極を付けます。 お  
ガーゼで押さえます。

でんきよく つ  
電極を付けます。

⑤



けんさ  
検査をします。

けん さ ちゅう め と よこ くだ  
検査中は目を閉じて、リラックスして横になって下さい。

のう は けん さ  
脳 波 検 査

のうは けんさ め と りらくす う  
脳波検査は、目を閉じてリラックスして受けてください。

ねむ ね だいじょうぶ  
眠くなったら、寝ても大丈夫です。

けんさ ちゅう ひかり  
検査中に光をあてることもあります。

め あ と  
また、目を開けたり、閉じたりや

しんこ きゅう く かえ  
深呼吸を繰り返してもらう こともあります。