

けつえきけん さ

血液検査で

なに しら

何 調べるの？



がんばれ！
やっ犬くん！



はり さ
針、刺すんでしょ？
いた
痛いから やだー！



ごめんなさい、^{すこ} ^{いた} 少しいです。 ^{からだ} ^{ちょうし} ^{しら} 体の調子を調べるための
^{たいせつ} ^{けんさ} 大切な検査です。ちょっとだけがまんしてください。
^{いま} ^{ちゅうしゃき} ^{はりさき} ^ひ ^ふ ^{ていこう} ^{ちい}
今の注射器の針先は、皮膚にかかる抵抗を小さくして、
^{いた} ^{さいしょうげん} ^く ^{ふう}
痛みを最小限にする工夫がされています。

なんでそんなにとるの？
ち
血がなくなっちゃう…



^{おお} ^{ひと} 多い人でも 15mL ほどの採血です。

^{おお} ^{はい} ^{おな} ^{りょう}
これは大さじスプーン1杯と同じ量です。

^{ひんけつ} ^{さいけつ} ^{あんしん}
ですから、貧血になるほど採血しませんので、安心してください。

^{けつえきけん} ^さ ^{しゅるい} ^{けんさ} ^{さいけつかん} ^{しゅるい} ^{べつ}
血液検査にはいろいろな種類があり、検査ごとに採血管の種類が別なのです。



^{けん} やっ犬くん、がんばりましたね。
^{さいけつ} 採血したところは、
^お しっかり押さえててね。

ちょっと痛かったけど、
最初だけだったよ



がんばったよ！



おしえて!

けんさ
どんな検査があるの?

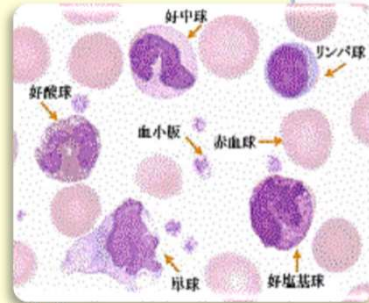
おも
主なものを
しょうかい
紹介しますね。



けっ さん
血 算

けつえきちゆう はっけつきゅう せつけつきゅう けっしょうばん
血液中には白血球、赤血球、血小板があります。

これらの大きさや数を測って感染していないか、
貧血がないか、出血しやすくないかななどを
調べます。

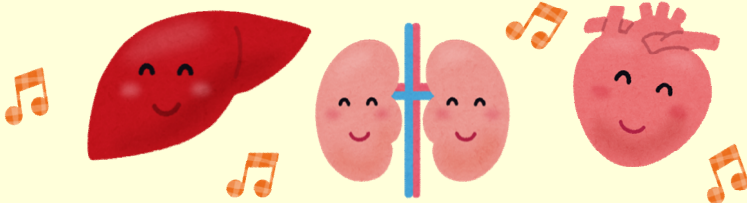


せいかかく
生化学

けつえき なか ふく とう しぼう じつ こうそ
血液の中に含まれている糖や脂肪、たんぱく質、酵素、ホルモン、

ビタミン、薬物（抗てんかん薬他）などの量を測ります。

肝機能や腎機能が悪くなっていないか、糖尿病や高脂血症などの
病気がないか調べます。



こんなことありませんでしたか?



採血のあと、赤くなって、かゆくなったことがあるのですが…

消毒用アルコールに反応して、赤くなりかゆみが出る方がいます。
今までにそのような経験をされた方、またテープかぶれしやすい方は、
採血前にお申し出ください。

採血のあと、なかなか血が止まらないことがあった。青くなったことがある。

採血の後の押さえが足りないことがおもな原因です。

採血後5分程度、揉まずにしっかり押さえてください。

また、血液をサラサラにするお薬（ワーファリン、プラビックスなど）を
服用されている方はお申し出ください。

採血は、患者さんの病気の診断や治療、経過観察や健康状態の把握のため必要な医

療行為です。ご理解、ご協力のほどよろしくお願いいたします。