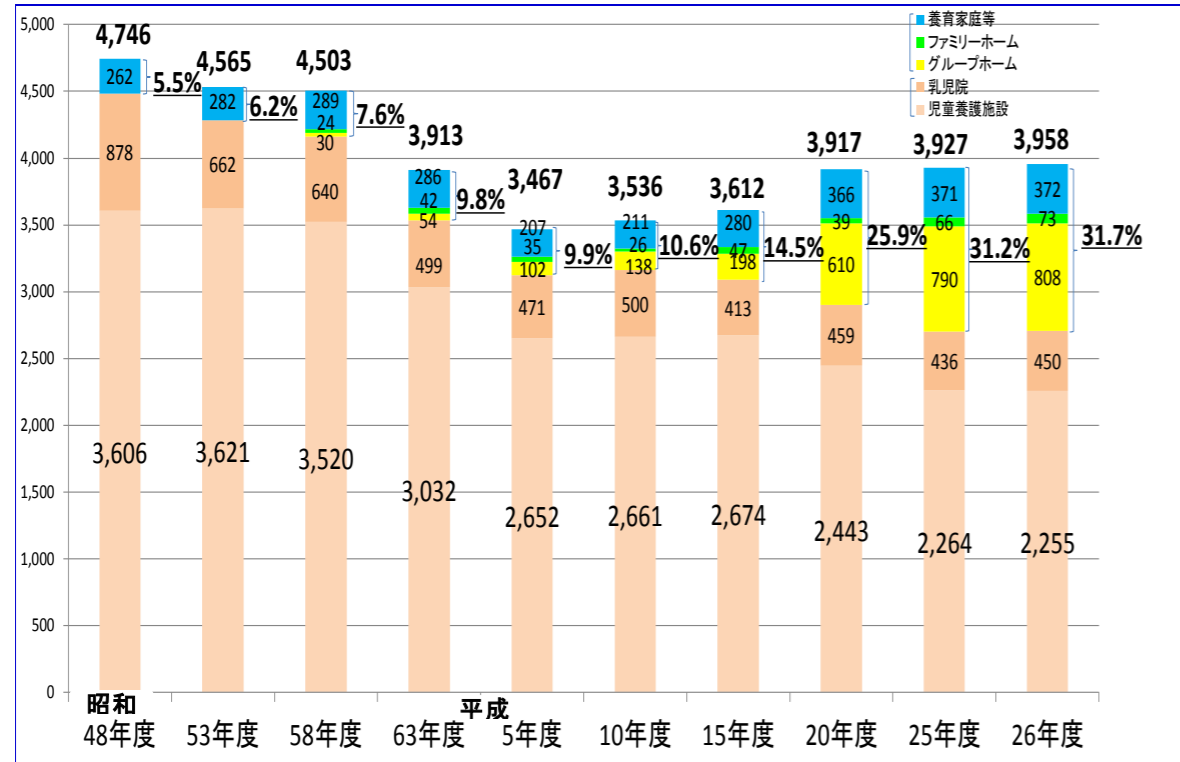


東京都における社会的養護児童数等の推移

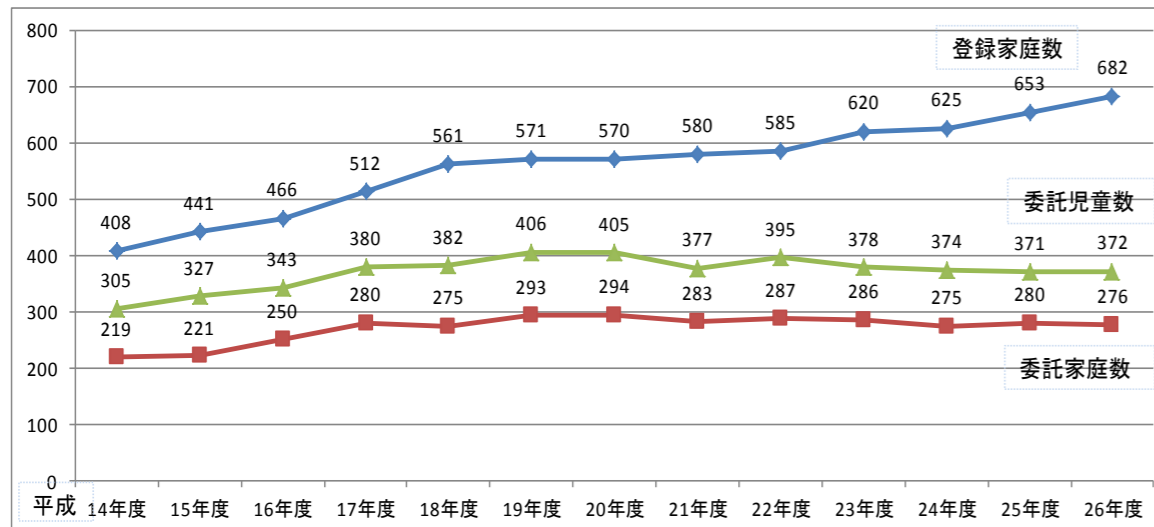
社会的養護の措置人員の推移



※児童養護施設・乳児院・グループホームは各年度3月1日現在。養育家庭等・ファミリーホームは各年度末
 ※養育家庭等の人員数は、養育家庭、専門養育家庭、親族里親、養子縁組里親への委託人員の合計

養育家庭等の登録家庭数の推移

各年度末

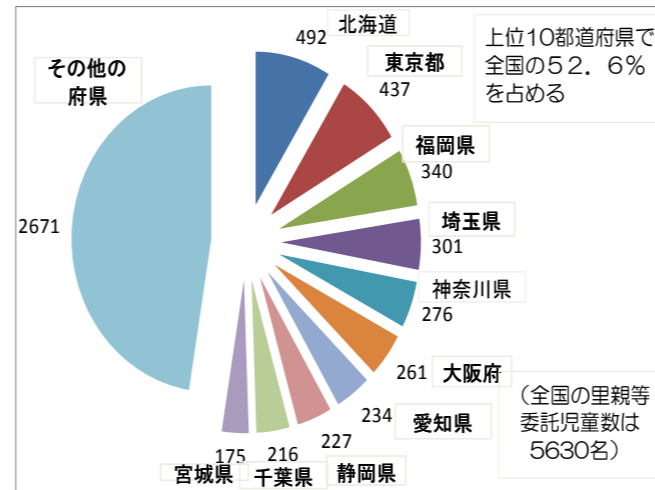


※養育家庭等：養育家庭・専門養育家庭・親族里親・養子縁組里親の合計
 (ファミリーホームが法定化された平成21年度以降は、養育家庭移行型ファミリーホームは集計に含まない)

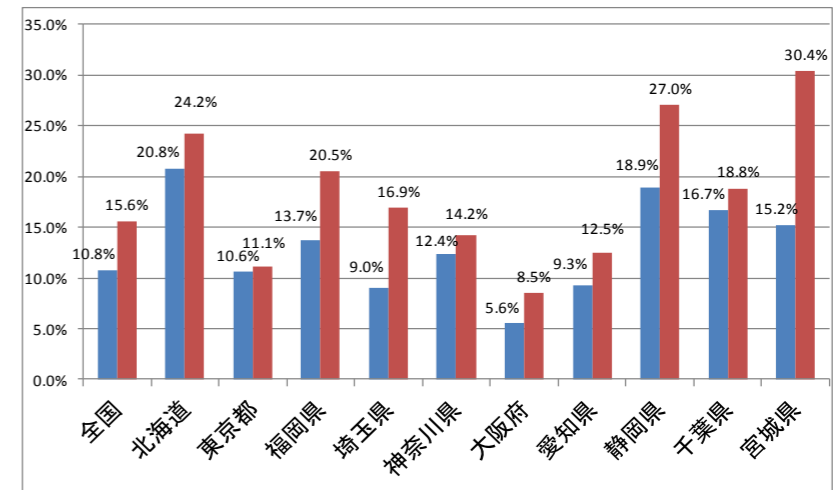
東京都と道府県の里親等委託児童数等の比較

資料2-7

都道府県別の里親等委託児童数
 (各区域内の指定都市と児童相談所設置市を含む) 平成26年3月末現在



里親等委託児童数の多い都道府県における里親等委託率
 (平成21年度末と25年度末)

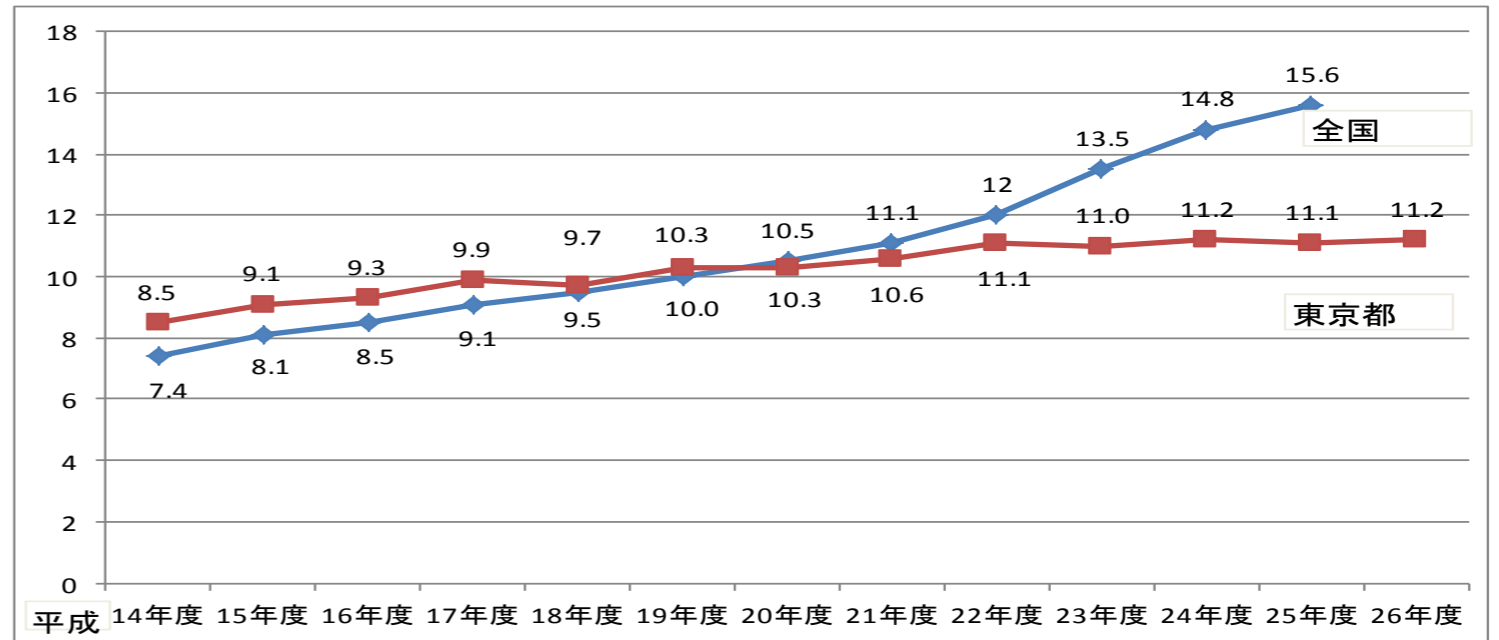


$$\text{里親等委託率} = \frac{\text{里親・ファミリーホーム委託児童数}}{\text{乳児院入所児童数} + \text{児童養護施設入所児童数} + \text{里親・ファミリーホーム委託児童数}}$$

※東京都は里親=養育家庭等=養育家庭+専門養育家庭+親族里親+養子縁組里親

里親等委託率の推移

各年度末



$$\text{里親等委託率} = \frac{\text{里親・ファミリーホーム委託児童数}}{\text{乳児院入所児童数} + \text{児童養護施設入所児童数} + \text{里親・ファミリーホーム委託児童数}}$$

※東京都は里親=養育家庭等=養育家庭+専門養育家庭+親族里親+養子縁組里親