

養育家庭委託児童の状況 ①

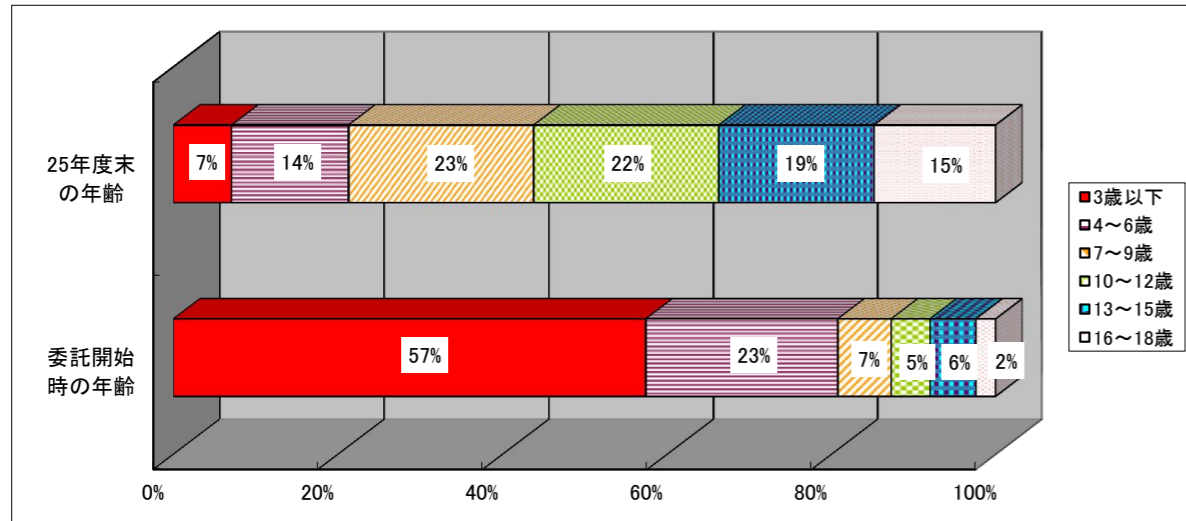
資料2-8

1 平成25年度末に委託中の児童（338名）の状況

【25年度末時点と委託開始時点の年齢別児童割合】

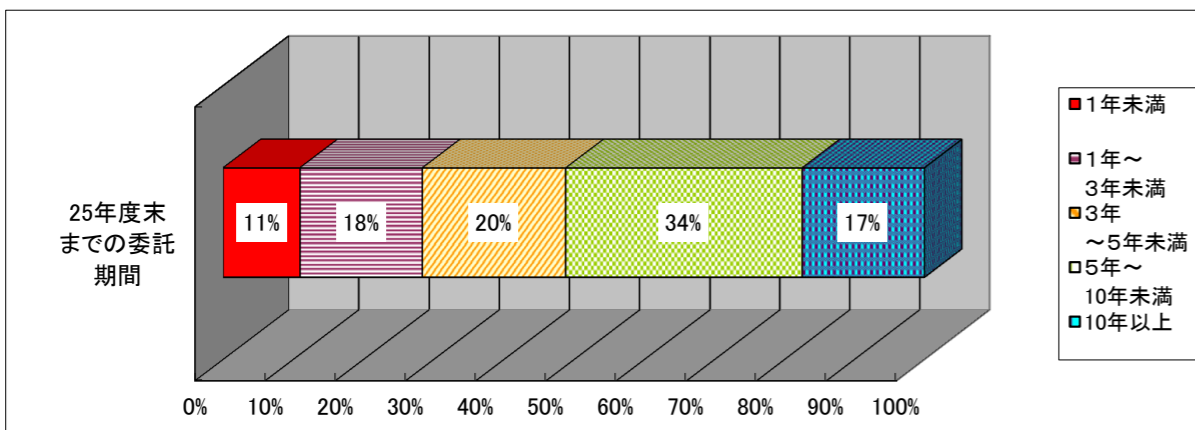
○25年度末で6歳以下が21%、7～12歳が45%、13～15歳が19%、16～18歳が15%

○委託開始時は、8割が6歳以下（3歳以下が57%）、次いで7～12歳が12%



【委託期間別児童割合】

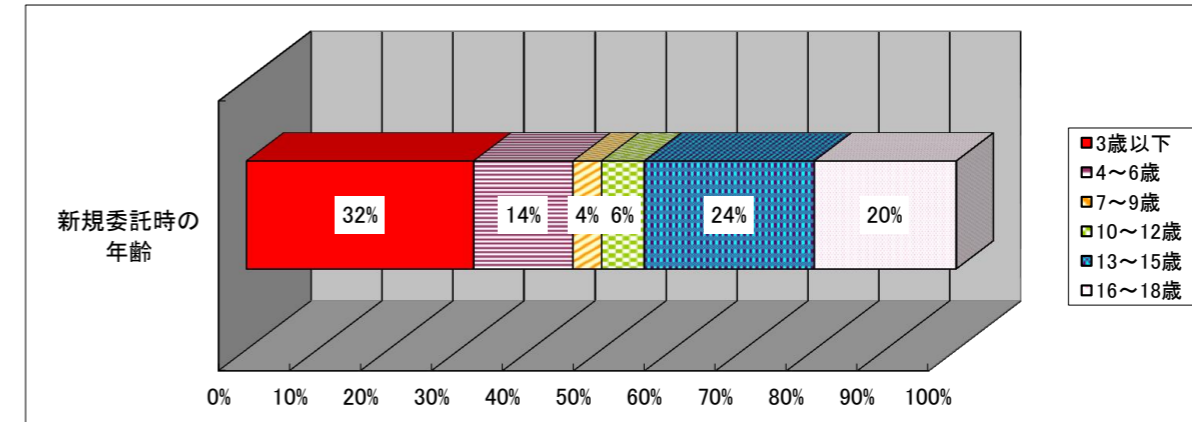
○3年未満が29%、3年以上5年未満が20%、5年以上が51%



2 平成25年度の新規委託児童（50名）の状況

【新規委託時の年齢別児童割合】

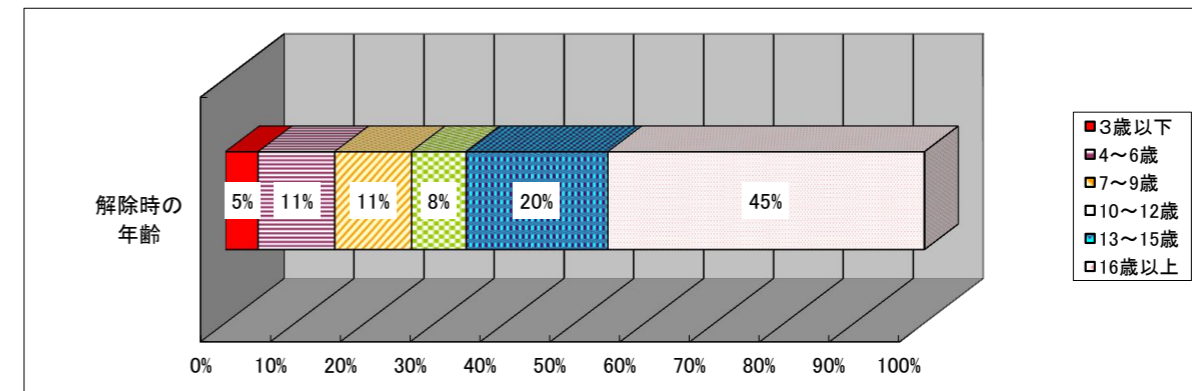
○6歳以下が46%、7～12歳が10%、13～18歳が44%



3 平成25年度の解除児童（64名）の状況

【解除時の年齢別児童割合】

○6歳以下が16%、7～12歳が19%、13～15歳が20%、16歳以上が45%



【解除時の委託期間別児童割合】

○1年未満が30%。5年以上が48%

