



## 賛助会員入会のご案内

日向ぼっこの活動をともに支えてくださる賛助会員を募集しています。賛助会員の皆様には日向ぼっこ通信と各種お知らせを送らせて頂いております。

年会費 1口 3,000円 / 学生 1口 1,000円

### 郵便振替

口座番号:00190-9-513886

口座名:日向ぼっこ

※お手数ですが、振込用紙通信欄に下記の記載事項6点をご記入いただくか、または、お振込後にメールにて下記の記載事項6点のご連絡をお願いします。

- 記載事項 ① 氏名・団体名 ② 連絡先(住所・電話番号・メールアドレス)  
 ③ ご職業 ④ 口数、寄付額  
 ⑤ 通信の受取方法(郵送orメールor両方)  
 ⑥ 学生会員希望の方は学校名・学部名

※更新は毎年4月となります。途中月でのご入会をご希望の方はご相談ください。



## ご寄付のお願い

金銭だけでなく衣服や雑貨、食品などのご寄付も受け付けております。ご協力頂ける場合はご一報頂けると幸いです。

### 三菱東京UFJ銀行

支店:高田馬場店 / 種別:普通

口座番号:0016134

口座名:特定非営利活動法人 日向ぼっこ

### ゆうちょ銀行

店名:〇〇八(読み:ゼロゼロハチ)

記号:10090 / 口座番号:71731321

(他銀行からの場合:7173132)

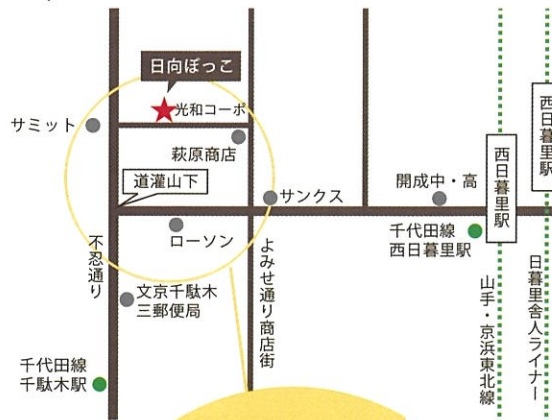
口座名 特定非営利活動法人 日向ぼっこ

※お手数ですが、お振込後にメールにて下記の記載事項3点のご連絡をお願いします。

- 記載事項 ① 氏名・団体名・企業名 ② 連絡先(住所・電話番号)  
 ③ 寄付額・寄付品名



## 日向ぼっこはこちらです。



JR西日暮里駅から徒歩10分  
東京メトロ千駄木駅から徒歩10分  
都営舎人ライナー西日暮里駅から徒歩10分



団体名 特定非営利活動法人 日向ぼっこ

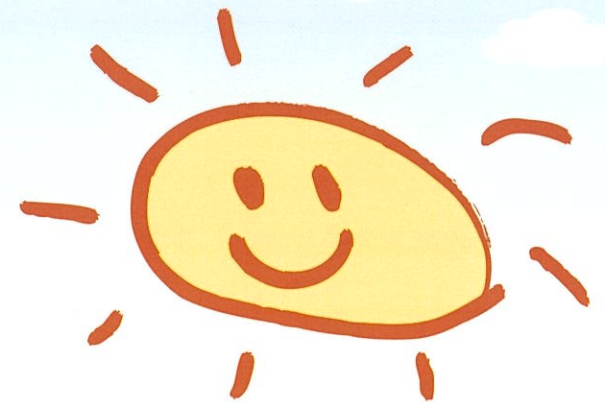
所在地 〒113-0022  
東京都文京区千駄木4-23-19光和コーポ201

電話番号・ファックス 03-5834-7433

メールアドレス info@hinatabokko2006.com

ホームページ http://www.hinatabokko2006.com

Facebookページ http://www.facebook.com/hinatabokko2006



特定非営利活動法人

# 日向ぼっこ

私たち日向ぼっこは2006年から、「社会的養護の当事者団体」としてスタートし、2013年からは「多様性が尊重される社会の実現」を目指し活動している団体です。



# 日向ぼっこでは各種イベントを開催しています!

## はばたき

新生活を始める方をお祝いします。



## 勉強会

ジャンルを問わず  
様々なことについて  
学びます。



## 誕生日会

誕生日の方をお祝いします。



## 季節の行事

季節折々のイベントを  
しています。



## ことなの語り場

「こども」と「おとな」の間にいる  
「ことな」が中心となって、企画、  
実施をしています。様々な方と色々  
な内容で語り合うイベントです。

# 日向ぼっこは 3つの事業を中心に 活動しています。

### 居場所事業

様々な方が安心・安全に過ごせる  
「日向ぼっこサロン」の運営をしています。

### 相談事業

電話、手紙、メール、Facebookなど  
SNSを通じて、様々な方からご相談を  
お受けしています。お話頂いた事柄に  
ついて、寄り添いながら一緒に考えます。  
相談内容によっては、他団体とも連携  
しながら様々なサポートを行っています。

### 社会的養護の当事者の声、集約・発信事業

日向ぼっこに関わる様々な方からの声を  
集約し、毎月発行している「日向ぼっこ  
通信」やWEBサイト、講演活動など様々  
な形で社会に発信しています。  
また、メルマガを希望の方に無料で配信  
しています。お気軽にご連絡下さい。

\*居場所事業・相談事業は東京都から  
【ふらっとホーム事業(社会的養護自立支援事業)】  
を受託されています。

曜日	開館時間	サロンの時間	サロン予約方法
月曜	12時~18時		
火曜	14時~20時	17時~20時	月曜日 18時までに連絡
水曜	休館		
木曜	12時~18時	15時~18時	火曜日 20時までに連絡
金曜	12時~18時		
土曜	休館		
日曜	12時~18時	15時~18時	金曜日 18時までに連絡

個別相談は随時お受けしております。(祝祭日も通常通りです。)

※サロンは予約制となっておりますので、来館をご希望の方は、お電話またはメールで事前にご連絡下さい。

※来館予約等の状況、行事等の理由でご希望の日時に来館頂けない場合がございます。ご了承ください。※初めてご利用の方は、事前に個別面談をさせていただきます。ご連絡の際にお知らせ下さい。