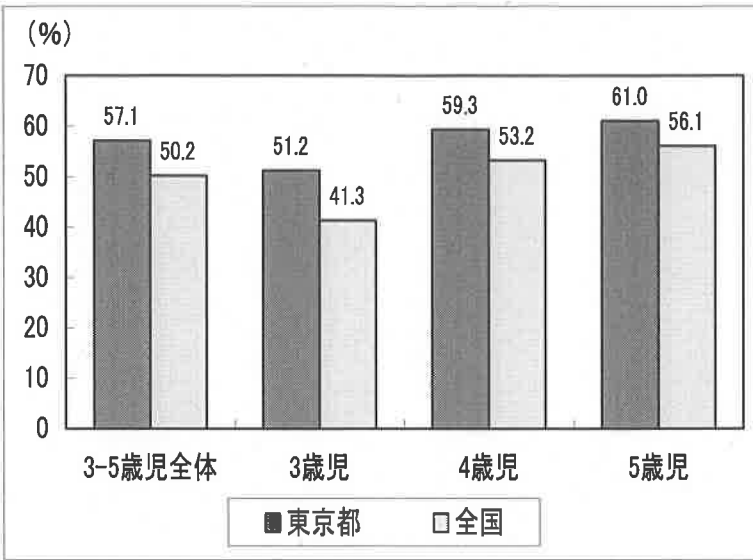


# 東京都の幼児教育（幼稚園）の状況

## 1. 幼稚園就園状況

【図表1】年齢別幼稚園就園率（平成24年度）

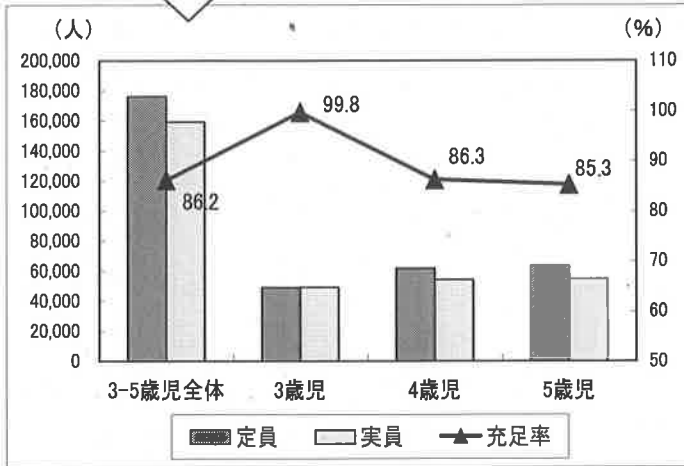
\* 就園率=実在園児数/3~5歳児人口



【図表2】充足率（平成24年度）

東京	全国平均
86.2%	69.3%

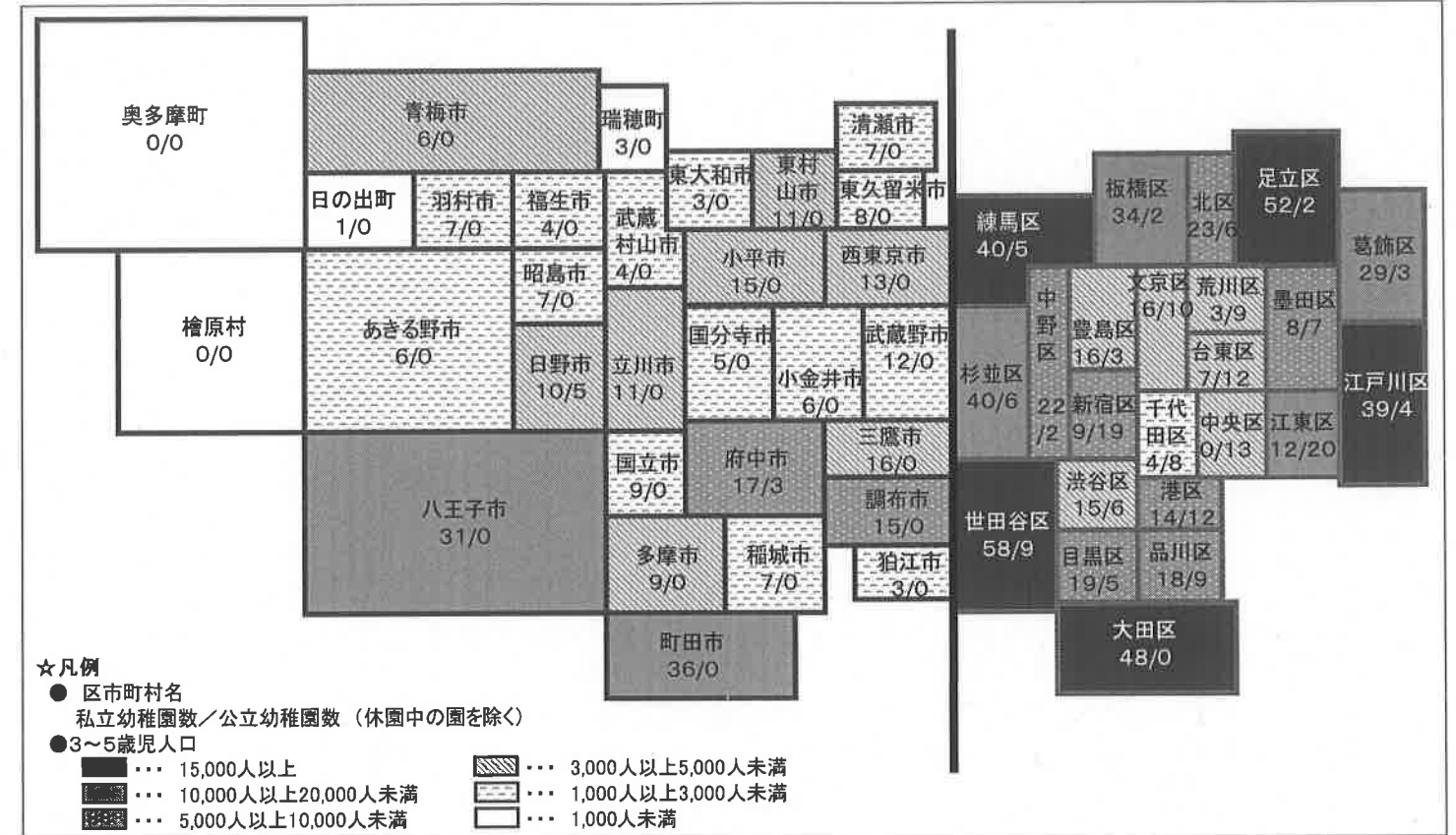
\* 充足率=実在園児数/収容定員



(出典：文部科学省「幼児教育の現状」、東京都「公立幼稚園関係資料集」)

(出典：文部科学省・東京都「学校基本調査」)

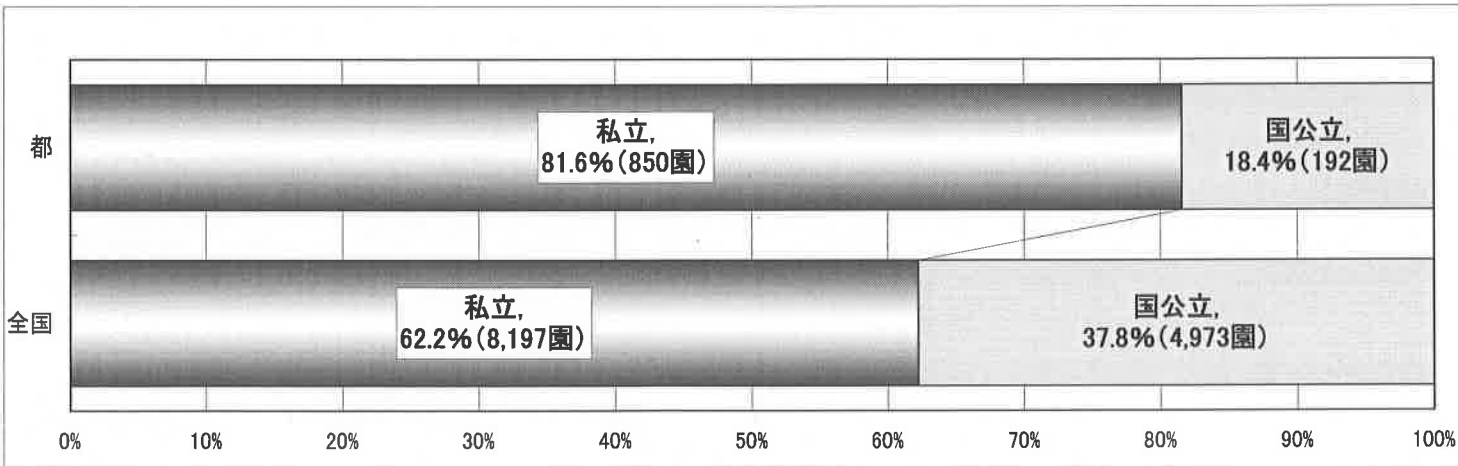
【図表5】3~5歳児人口分布図及び区市町村別幼稚園数



(出典：東京都「住民基本台帳による東京都の世帯と人口」(3~5歳児人口)、私学部調査(私立幼稚園数)、教育庁等調査(公立幼稚園数))

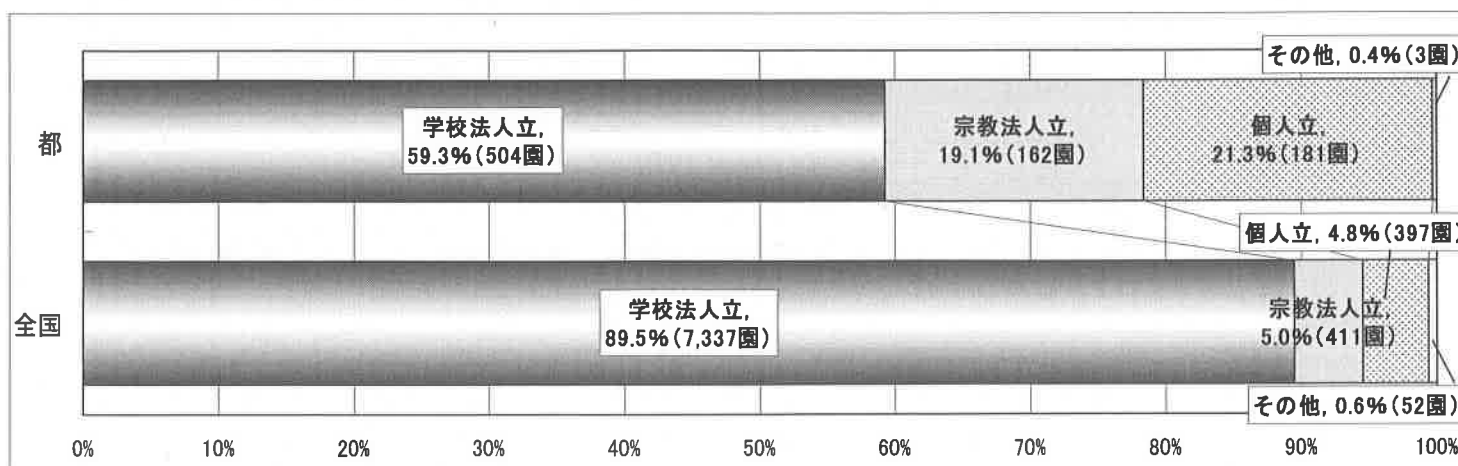
## 2. 都内幼稚園の特徴

【図表3】国公立・私立幼稚園数の割合（平成24年度）



(出典：文部科学省・東京都「学校基本調査」)

【図表4】私立幼稚園の設置主体別割合（平成24年度）



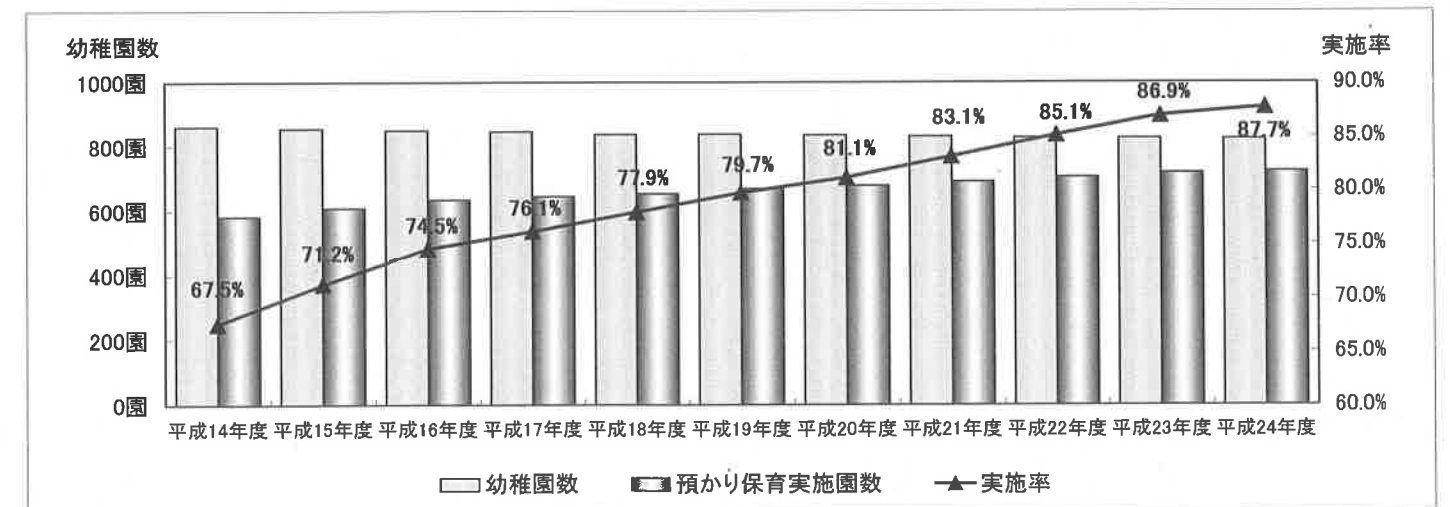
(出典：文部科学省・東京都「学校基本調査」)

## 3. 私立幼稚園における子育て支援の取組（預かり保育）

※ 従来、預かり保育は、地域の実情に応じて、個々の幼稚園の判断により実施されていた

- 平成 9年度 「預かり保育事業補助」を文部科学省が予算措置（都においても補助を開始）
- 平成12年度 幼稚園教育要領に、「教育活動の一環」であることが定められる
- 平成14年度 「預かり保育事業補助」に加え、都単独事業として、「私立幼稚園預かり推進補助」を開始

【図表6】預かり保育の実施状況



(出典：私学部調査)