

都内でインフルエンザの流行開始

都内のインフルエンザ定点医療機関からの第47週（11月17日から11月23日）の患者報告数が、流行開始の目安となる定点当たり1.0人を超えました。過去5シーズンにおいて最も早い流行開始となっています。

インフルエンザは例年12月から3月にかけて流行しています。

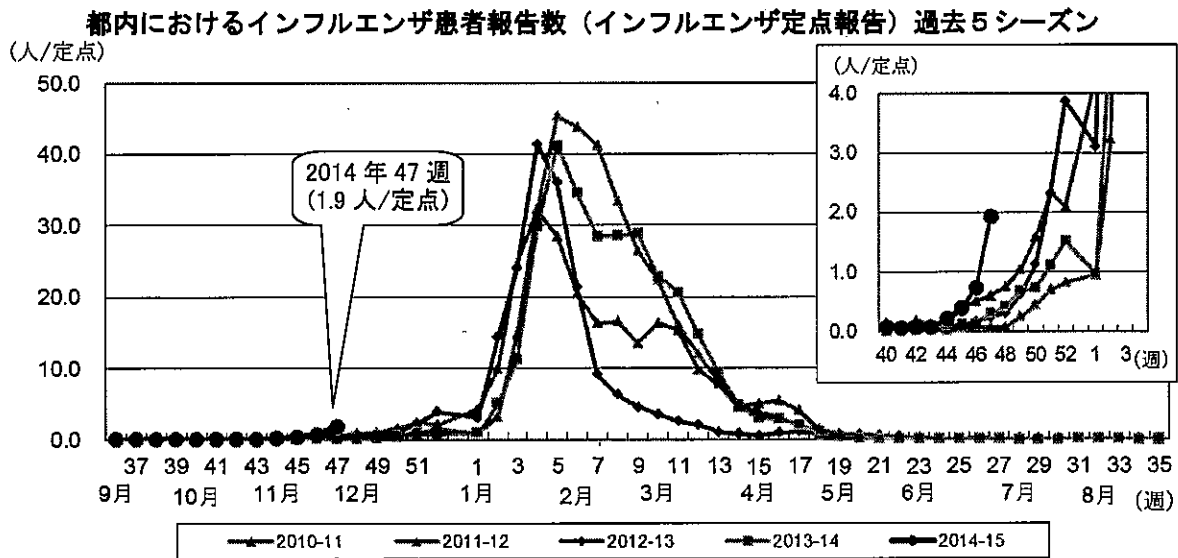
今後、本格的な流行が予想されるため、インフルエンザにかからない、感染を広げないための対策を一人ひとりが心がけてください。

インフルエンザ対策のポイント

○ こまめな手洗い	○ 休養・栄養・水分補給	○ 咳エチケット
○ 適度な室内加湿・換気	○ 予防接種（かかりつけ医と相談）	

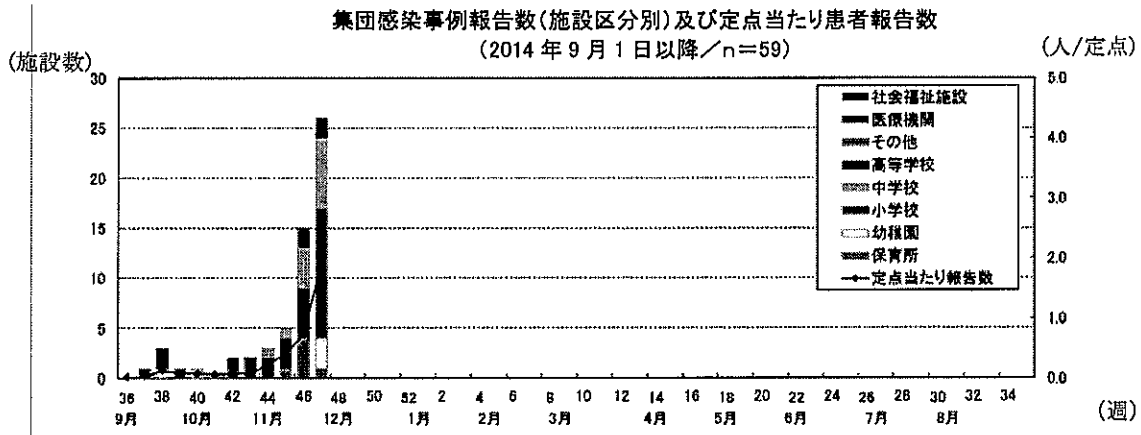
〈インフルエンザの発生状況〉

- 都内419か所のインフルエンザ定点医療機関からの第47週（11月17日から11月23日）の患者報告数は1.9人/定点（週）です。
- 過去5シーズンの中で最も早く、昨シーズンより約1か月早く流行開始となっており、例年よりも早めの予防対策が必要です。
- 今シーズン（本年9月1日以降）において、都内の学校や社会福祉施設等で発生したインフルエンザ様疾患の集団感染事例は、11月23日までに59件報告されています。



上記データは、都内のインフルエンザ定点医療機関から報告された患者数を報告機関数で割ったものです。

1. インフルエンザ様疾患の集団感染事例の報告数



都内学校等におけるインフルエンザ様疾患による臨時休業(学級閉鎖等)報告状況

	幼稚園	小学校	中学校	高等学校	その他	計
2014年 第47週 (11月17日～11月23日)	3	13	7	1	0	24
今シーズン累計 2014年9月1日～2014年11月23日	4	29	14	1	0	48
昨シーズン累計(同時期) 2013年9月2日～2013年11月24日	3	8	1	0	0	12

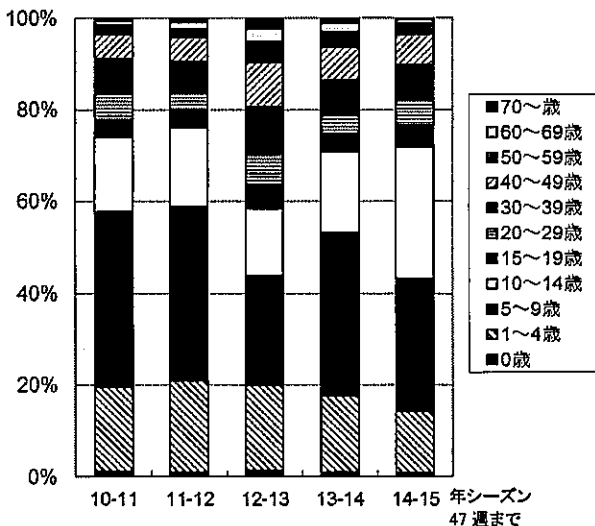
2. インフルエンザウイルス検出状況(感染症発生動向調査事業)

	A型			B型
	AH1 pdm09*	AH1(Aソ連型)	AH3(A香港型)	
2014-2015年シーズン累計	0 (0%)	0 (0%)	10 (100%)	0 (0%)
2013-2014年シーズン累計	167 (40%)	0 (0%)	61 (14%)	194 (46%)

* AH1 pdm09: 2009年に新型インフルエンザと呼ばれて流行したウイルス。平成23年4月1日から季節性インフルエンザとして位置づけられている。

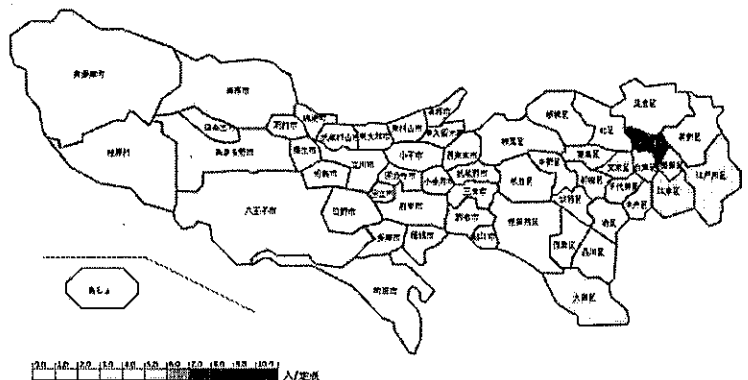
3. インフルエンザ患者の年齢層別内訳

定点患者報告 年齢階層別内訳(直近5シーズン)



インフルエンザ定点医療機関から報告された患者の年齢階層別内訳(2014-2015シーズンは第47週分まで)

4. インフルエンザ流行分布マップ



定点当たり患者報告数が1.0人/週を超えた保健所は、都内31か所中21か所で、荒川区(7.14人)、文京(3.83人)、江戸川(3.83人)、江東区(3.57人)、大田区(3.10人)では特に高い値となっています。

※ 最新の情報については、東京都感染症情報センターのウェブサイトをご覧ください。

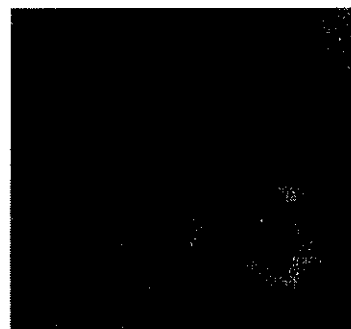
<http://idsc.tokyo-eiken.go.jp/diseases/flu/>

インフルエンザについて

1 インフルエンザとは

インフルエンザとは、インフルエンザウイルスを原因とする呼吸器感染症です。概ね1～3日の潜伏期間の後に、発熱、頭痛、全身倦怠感、筋肉痛、咳（せき）、鼻水などを呈します。一般的な風邪に比べ、全身症状が強いことを特徴とします。多くの人は1週間程度で回復しますが、高齢者や心疾患など基礎疾患のある方は、肺炎を伴うなど、重症化することがあります。

インフルエンザが疑われる症状が出た場合は、早めに受診しましょう。



インフルエンザウイルス
(電子顕微鏡写真)

2 主な感染経路

患者の咳（せき）やくしゃみに含まれるウイルスを吸い込むことによる「飛まつ感染」と、ウイルスが付着した手で口や鼻に触れることによる「接触感染」により感染します。

3 予防対策のポイント

- ① こまめに手を洗いましょう。
- ② 規則正しい生活を送って十分な休養をとり、バランスのとれた食事と適切な水分の補給に努めましょう。
- ③ 普段から一人ひとりが咳エチケットを心がけましょう。
- ④ 室内の適度な加湿（概ね湿度40%以上）と換気を行いましょう。
- ⑤ インフルエンザワクチンの接種について、かかりつけ医等と相談しましょう。

《咳エチケット》～感染拡大を防ぐために～

- せき・くしゃみの症状がある時は、マスクをしましょう。
- せき・くしゃみをする時は、口と鼻をティッシュでおおきましょう。
- せき・くしゃみをする時は、周りの人から顔をそらしましょう。

4 社会福祉施設等の集団生活の場における予防対策

- ◆ インフルエンザの患者が発生した場合に備えて、施設内の連絡体制・医療機関等の連絡先、対応についてまとめ、文書や掲示物にしておきましょう。
- ◆ インフルエンザワクチンの接種について、嘱託医等と相談しましょう。なお、65歳以上の高齢者の方などは、予防接種法に基づく接種を受けることが可能です。（居住地の区市町村の予防接種担当窓口にお問合せください。）
- ◆ 利用者の健康状態をきめ細かく把握しましょう。体調不良時に自分で訴えることが困難な方については、毎日の検温等により健康状態をよく把握しましょう。
- ◆ インフルエンザの疑いがある場合には、早めに受診しましょう。
- ◆ 温度・湿度の管理、定期的な清掃等の衛生管理に留意しましょう。
- ◆ 利用者・職員・面会者等が手洗いを十分に行えるよう、石鹸や手指消毒剤を準備し、こまめな手洗いの励行を呼びかけましょう。
- ◆ 患者発生時には、感染拡大防止のための対応（リハビリなど集団活動の変更や延期、症状のある人とない人の居室の分離、マスクの着用等）を、必要に応じて行いましょう。