

带有 \* 标记的服务由于是地域紧密型服务，因此事业所与设施所在的区市町村的居民为基本使用对象。

### ■ 定期巡视和随时应对型上门护理\*

家庭助理和护士等要定期巡视使用者的家庭，或根据使用者的要求，进行家访，并提供护理和疗养上的照顾。



需要支援的人不能使用此项服务

### ■ 夜间应对型上门护理\*

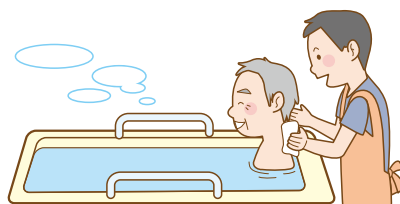
夜间，家庭助理等人定期巡视使用者的家庭，或根据利用者的要求，进行家访，提供护理和照顾起居。



需要支援的人不能使用此项服务

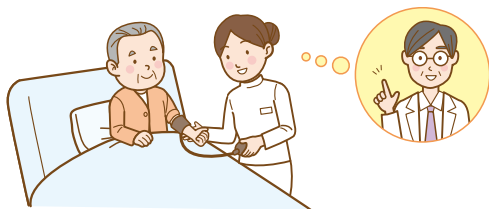
### ■ 上门入浴护理

以无法在自家浴室洗澡的人为对象，通过将浴缸搬入使用者家中等方式，提供入浴服务。



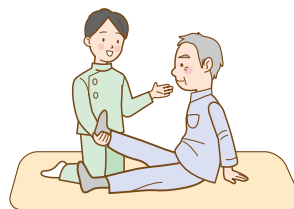
### ■ 上门护理

由护士等人进行家访，遵从主治医生的指示，进行疗养照顾和辅助治疗等。



### ■ 上门康复指导

由理学疗法士、作业疗法士或语言训练士进行家访，提供训练指导，帮助使用者维持并恢复身心机能，实现日常生活的自立。



### ■ 居家疗养管理指导

由医生、牙科医生、药剂师、护士和营养管理士等人，根据无法往返医院的使用者的身心状况和生活环境等，提供指导和建议。

