

西多摩保健所感染症週報

2024年 第16週 4月15日～4月21日

東京都西多摩保健所
Tel 0428-22-6141



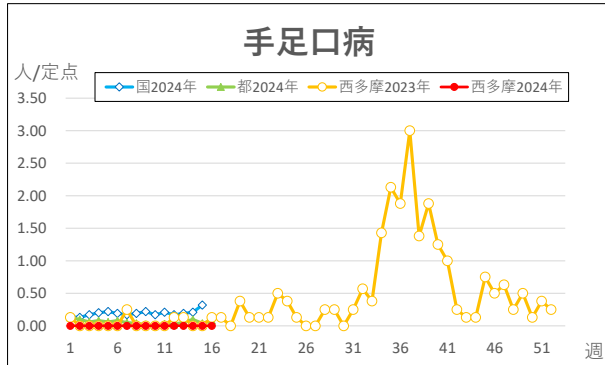
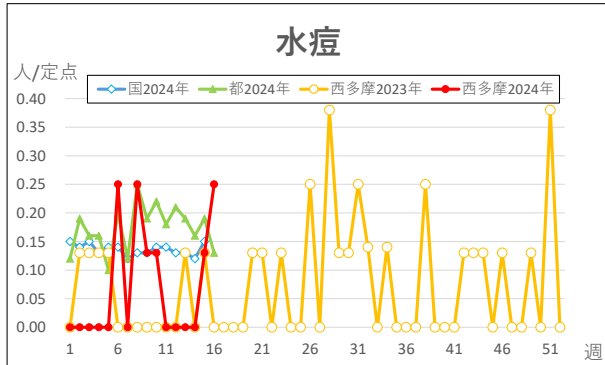
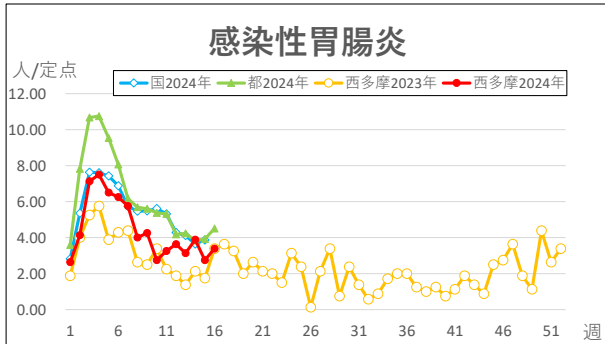
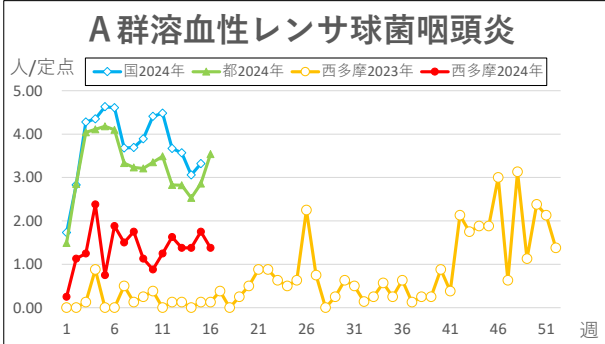
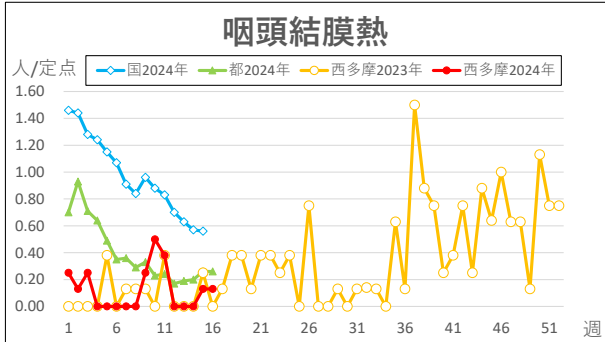
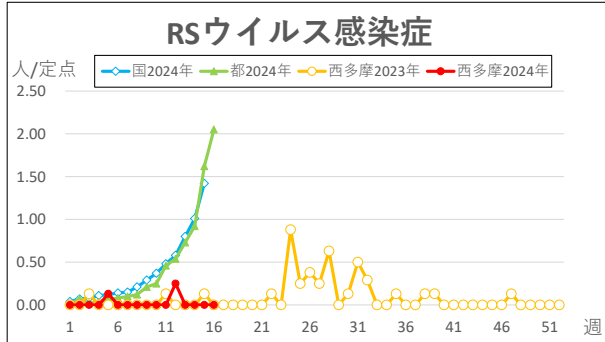
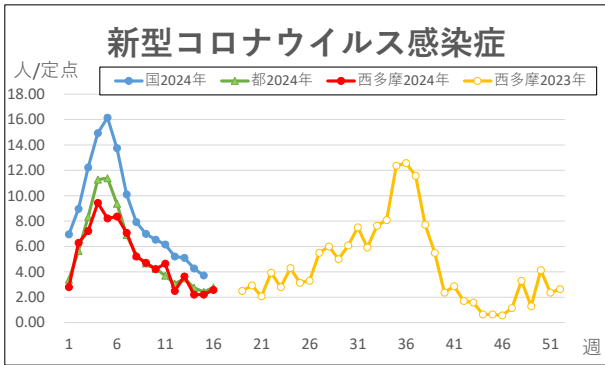
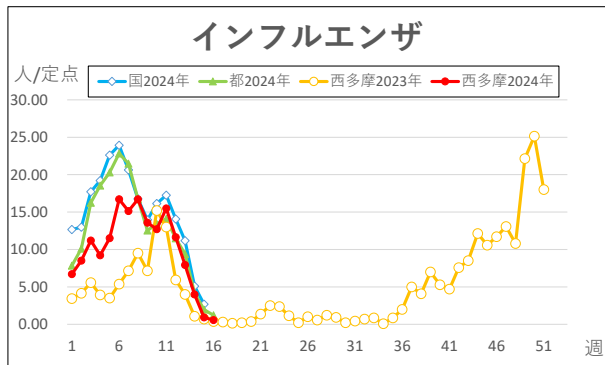
管内の発生動向及び定点把握対象疾患

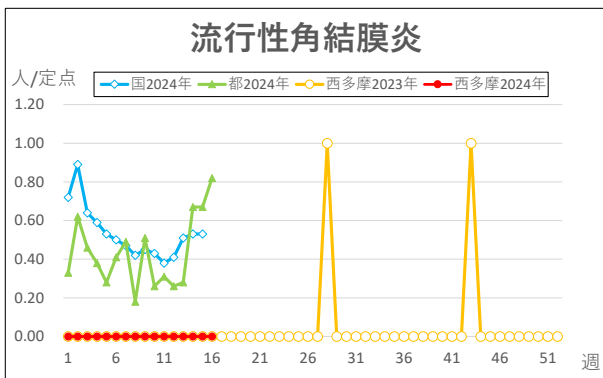
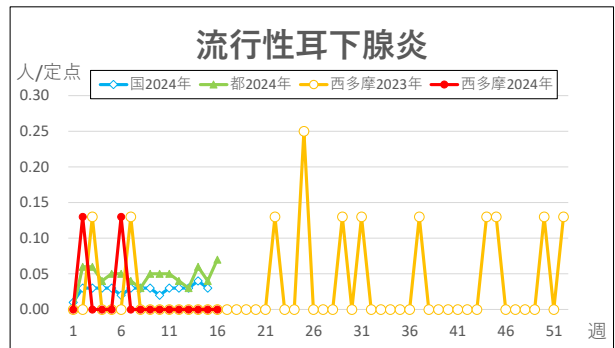
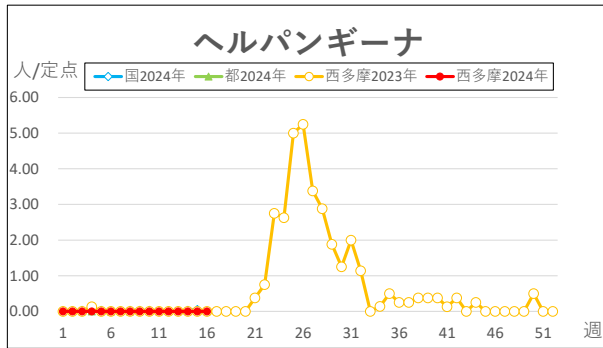
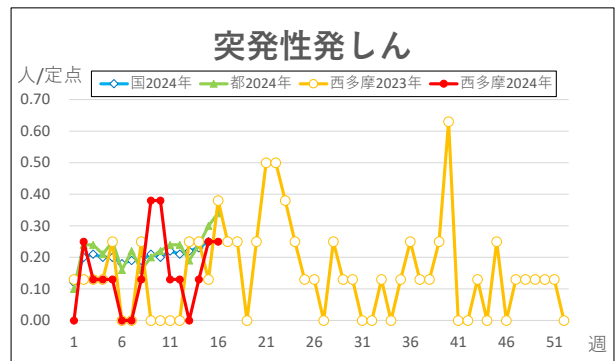
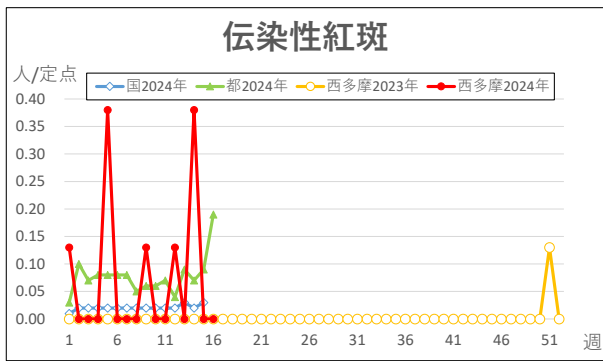
() は前週

- ・梅毒1件20代女性の報告がありました。
- ・定点報告は新型コロナウイルス感染症は2.57 (2.21)、感染性胃腸炎は3.38 (2.75)、A群溶血性レンサ球菌咽頭炎は1.38 (1.75) で横ばい状態が続いています。

管内の感染症集団発生状況

- ・新型コロナウイルス感染症1件(高齢者施設1件)の報告がありました。





直近8週間の西多摩保健所管内定点医療機関報告数

	9週	10週	11週	12週	13週	14週	15週	16週	1週目からの累計
新型コロナウイルス感染症	66	59	65	35	51	31	31	36	1,138
インフルエンザ	190	178	217	163	111	56	13	8	2,276
RSウイルス感染症	0	0	0	2	0	0	0	0	3
咽頭結膜熱	2	4	3	0	0	0	1	1	16
A群溶血性レンサ球菌咽頭炎	9	7	10	13	11	11	14	11	173
感染性胃腸炎	34	22	26	29	25	31	22	27	567
水痘（みずぼうそう）	1	1	1	0	0	0	1	2	10
手足口病	0	0	0	0	0	0	0	0	0
伝染性紅斑	1	0	0	1	0	3	0	0	9
突発性発疹	3	3	1	1	0	1	1	2	19
ヘルパンギーナ	0	0	0	0	0	0	0	0	0
流行性耳下腺炎（おたふくかぜ）	0	0	0	0	0	0	0	0	2
流行性角結膜炎	0	0	0	0	0	0	0	0	0

○グラフは、5類定点把握対象疾患についての経年推移を表しています。グラフ縦軸の目盛は定点あたりの患者報告数です。

○管内定点医療機関数は、小児科定点8、内科定点6、眼科定点1、基幹定点1となっています。

○毎週の患者報告数は、管内の定点医療機関から毎週月曜日に報告を受け、週報として金曜日に発行いたします。

○データの出典元は、下記のとおりです。国のデータは1週間遅れて掲載しております。

〈出典〉東京都、西多摩保健所のデータ：東京都感染症情報センター <https://idsc.tmph.metro.tokyo.lg.jp/>

国のデータ：国立感染症研究所 <https://www.niid.go.jp/niid/ja/idwr.html>