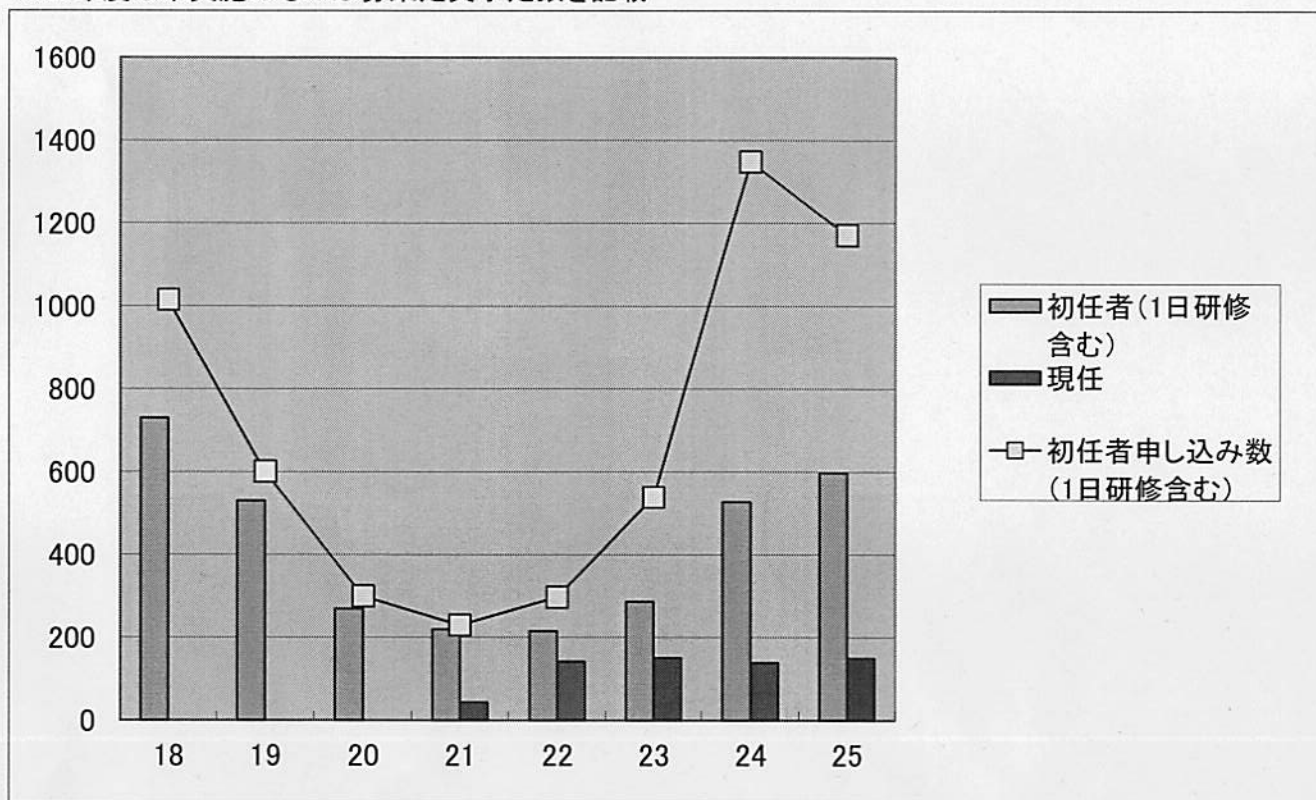


障害者総合支援法関連研修受講者状況および26年度実施予定

	18年度	19年度	20年度	21年度	22年度	23年度	24年度	25年度	26年度
障害支援区分認定調査員	545	302	350	318	273	274	313	327	490
市町村審査会委員	418	115	80	123	64	127	59	136	193
相談支援従事者初任者	729	529	269	220	215	287	527	598	(予定)600
相談支援従事者現任				44	141	150	138	149	(予定)220
サービス管理責任者等	282	698	890	769	852	1,202	939	964	(予定)1040

☆23年度までの初任者研修は、1日研修(旧ケアマネ研修受講者対象)受講者も含む

☆26年度は未実施のものは募集定員予定数を記載



区市町村別初任者研修修了者数

(平成18年度～25年度)

☆1日研修受講者も含む

番号	名称	修了者数	番号	名称	修了者数
1	千代田区	14	32	町田市	89
2	中央区	22	33	小金井市	31
3	港区	67	34	小平市	81
4	新宿区	93	35	日野市	65
5	文京区	61	36	東村山市	40
6	台東区	68	37	国分寺市	48
7	墨田区	91	38	国立市	38
8	江東区	78	39	福生市	18
9	品川区	60	40	狛江市	41
10	目黒区	53	41	東大和市	28
11	大田区	94	42	清瀬市	26
12	世田谷区	163	43	市	45
13	渋谷区	50	44	市	42
14	中野区	70	45	多摩市	62
15	杉並区	137	46	稲城市	25
16	豊島区	98	47	羽村市	13
17	北区	87	48	あきる野市	36
18	荒川区	22	49	西東京市	74
19	板橋区	134	50	瑞穂町	20
20	練馬区	147	51	日の出町	16
21	足立区	156	52	檜原村	5
22	葛飾区	105	53	奥多摩町	2
23	江戸川区	102	54	大島町	2
24	八王子市	119	55	利島村	2
25	立川市	61	56	新島村	0
26	武蔵野市	40	57	神津島村	2
27	三鷹市	82	58	三宅村	1
28	青梅市	38	59	御蔵島村	0
29	府中市	83	60	八丈町	4
30	昭島市	42	61	青ヶ島村	0
31	調布市	77	62	小笠原村	0

※20年度以前の受講者は、現任研修を受講していない場合は、失効している。

合計 3,370

平成26年度 障害者総合支援法関連研修の実施について

I 対象研修

研修種別	対象者等	備考
<b>① 障害支援区分認定調査員等研修</b>		
認定調査員研修	区市町村職員 区市町村から委託を受け、認定調査を行う指定相談事業者等	指定相談支援事業所については本研修の受講が受託要件となっている。
市町村審査会委員研修	区市町村から委嘱された審査会委員等	初回任期は18年度末迄。その後は2年任期
主治医研修(計画課所管)	障害支援区分認定に必要な主治医意見書を作成する協力医等	医師会へ委託実施
<b>② 相談支援従事者研修 (相談支援専門員の要件:実務経験+本研修修了)</b>		
初任者研修(5日)	○ 相談支援事業所(特定、一般及び障害児)の相談支援専門員となる者 ○ 指定重度包括支援事業所のサービス提供責任者となる者	「障害者の生活ニーズに関する講義」を1日上乗せ設定(任意受講)
サービス管理責任者および児童発達支援管理責任者向け研修(2日講義)	サービス管理責任者および児童発達支援管理責任者となる者	児童発達支援管理責任者のみ級和措置あり(26年度末まで)
現任研修(3日)	初任者研修(又は1日研修)の既受講者であって、修了年度の翌年度以降の5年度毎の各年度末までに受講	
専門コース別研修	現任者	資格要件とは別未検討
<b>③ サービス管理責任者等研修 (サビ管の要件:実務経験+相談支援従事者研修講義部分受講+本研修修了)</b>		
サービス管理責任者研修	新サービス事業体系に基づく指定事業所のサービス管理責任者 生活介護、療養介護、共同生活介護、共同生活援助、自立訓練(機能・生活)、就労移行支援、就労継続支援(A,B型)、多機能型、施設入所支援	
児童発達支援管理責任者研修	改正児童福祉法のサービス事業体系に基づく指定事業所の児童発達支援管理責任者 児童発達支援、医療型児童発達支援、放課後等デイサービス、保育所等訪問支援、福祉型児童発達支援センター、医療型児童発達支援センター、福祉型障害児入所施設、医療型障害児入所施設	緩和措置あり(26年度末まで)

II 研修スケジュール

	I (4~6)	II (7~9)	III (10~12)	IV (1~3)	募集規模
障害支援区分認定調査員研修	5/1~7				327(実施済み)
市町村審査会委員研修	5/8				193(実施済み)
主治医研修(計画課所管)		□ □ 都医師会を通じ各地区毎に実施			
相談支援従事者研修 (初任者研修:5日)		6月~7月		1月~2月	300*2回
(サービス管理責任者および児童発達支援管理責任者向け研修:2日)	5/21~23 国研修				300*2回
相談支援従事者研修 (現任研修:3日)			9月~10月		220
相談支援従事者研修 (専門コース別研修)					未定
サービス管理責任者・児童発達支援管理責任者研修			10/1~3 国研修	2月~3月	1040