

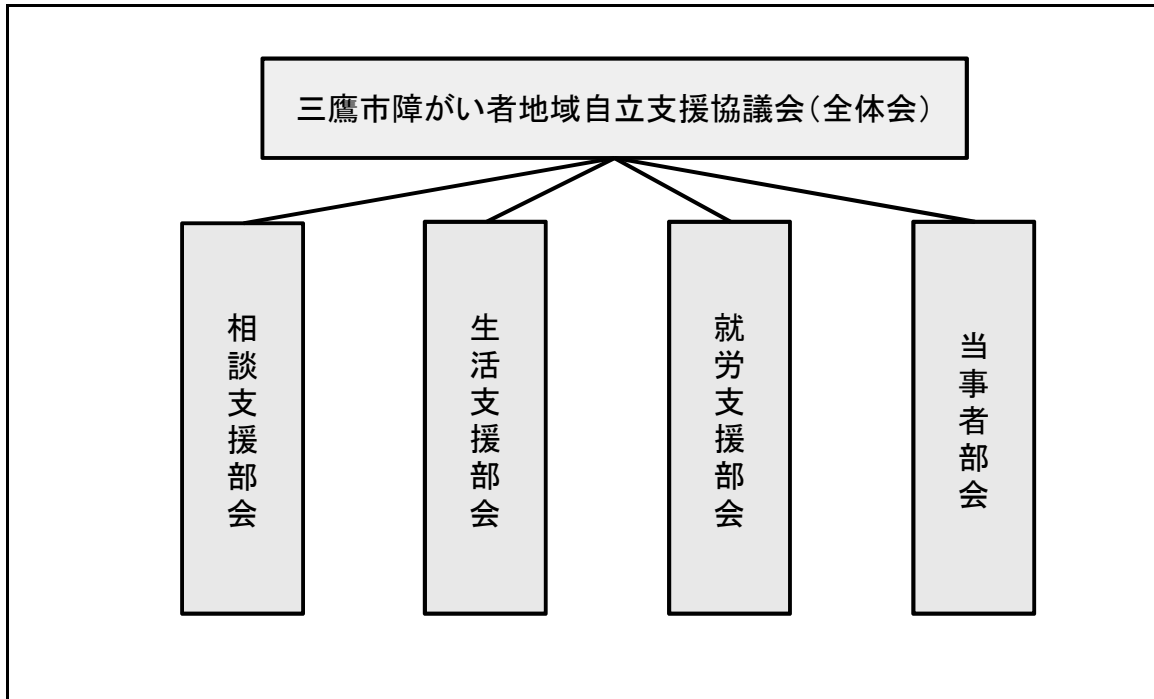
三鷹市

【名称】 三鷹市障がい者地域自立支援協議会

【設置年月】 平成19年11月

【運営方法】 直営

【組織図】



【相談支援体制の整備状況】

基幹相談支援センター	委託相談支援事業所数	指定一般相談支援事業所数		指定特定相談支援事業所数	指定障害児相談支援事業所数
		地域移行	地域定着		
設置済	2	4	4	13	6

【地域生活支援拠点等の整備状況】

整備状況	整備時期	整備類型
検討中	-	-

【日中サービス支援型共同生活援助の有無】

日中サービス支援型共同生活援助の有無

開設の有無	開設時期
なし	-

【全体会及び専門部会の活動回数及び委員数】

全体会の活動回数及び委員数

全体会	
回数	委員数
2	20 (4)

専門部会の活動回数及び委員数

部会名	回数	委員数
相談支援部会	5 7 9 2	4 (0)
生活支援部会		4 (1)
就労支援部会		4 (0)
当事者部会		5 (5)

※「委員数」の():当事者の立場で委員に就任されている方の人数(再掲)

【全体会の委員構成及び活動内容】

(1) 委員構成

種別	人数	種別	人数	種別	人数
学識経験者	1	医療関係者	1	保健所	1
教育関係機関	1	雇用関係機関	1	企業	1
障害当事者・家族・関係団体	6	身体・知的障害者相談員	1	相談支援事業者	2
障害福祉サービス等事業者	2	社会福祉協議会	1	法曹関係者	0
民生・児童委員	1	地域住民	1	行政職員(区市町村)	0
行政職員(都)	0	その他	0		
合計		20			

委員名簿

No.	役職	氏名	所属	種別	備考
1		山本 亜希	公募委員	地域住民	
2		鈴木 真由美	身体障がい当事者	障害当事者・家族・関係団体	
3		檜垣 知子	知的障がい当事者	障害当事者・家族・関係団体	
4		黒川 常治	精神障がい当事者	障害当事者・家族・関係団体	
5		小泉 隆司	一般社団法人全国膠原病友の会東京支部	障害当事者・家族・関係団体	
6		加藤 亮一	心身障害者(児)親の会	障害当事者・家族・関係団体	
7		風間 祐子	一般社団法人 発達障がいファミリーサポートMarble	障害当事者・家族・関係団体	
8		愛沢 美雪	知的障がい者相談員	身体・知的障害者相談員	
9	副会長	新津 健朗	社会福祉法人 にじの会	障害福祉サービス等事業者	
10		大野 通子	社会福祉法人 巣立ち会	障害福祉サービス等事業者	
11		佐保田 葵	三鷹市障がい者地域活動支援センターまちかど	相談支援事業者	
12	副会長	矢野 勝巳	社会福祉法人 三鷹授恵会	相談支援事業者	
13		小松 裕介	東京都立府中げやきの森学園	教育関係機関	
14		石井 克枝	三鷹公共職業安定所	雇用関係機関	
15		渡辺 雅令	三鷹市医師会	医療関係者	
16		坂本 恭一	三鷹商工会	企業	
17		畑田 よう子	三鷹市民生・児童委員協議会	民生・児童委員	
18		佐藤 美香	三鷹市社会福祉協議会	社会福祉協議会	
19		鴻丸 恵美子	東京都多摩府中保健所	保健所	
20	会長	大木 幸子	杏林大学	学識経験者	

(2) 活動内容

三鷹市障がい福祉計画(第4期)の評価・検証、専門部会の設置

【専門部会の委員構成及び活動内容】

(1) 委員構成

部会 種別	相談支援部会	生活支援部会	就労支援部会	当事者部会
学識経験者	0	0	1	0
医療関係者	0	0	0	0
保健所	1	0	1	0
教育関係機関	0	0	0	0
雇用関係機関	0	0	0	0
企業	0	0	1	0
障害当事者・家族・関係団体	0	3	0	5
身体・知的障害者相談員	0	0	0	0
相談支援事業者	0	0	0	0
障害福祉サービス等事業者	2	1	0	0
社会福祉協議会	1	0	0	0
法曹関係者関係者	0	0	0	0
民生・児童委員	0	0	0	0
地域住民	0	0	0	0
行政職員(区市町村)	0	0	0	0
行政職員(都)	0	0	0	0
その他	0	0	1	0
計	4	4	4	5

(2) 活動内容

部会名称	活動内容
相談支援部会	地域包括支援センターとの意見交換会(障害福祉サービスについて、事例を通してグループワーク)、地域生活支援拠点についての検討(生活支援部会との合同開催)
生活支援部会	子ども、生活支援、発達障がい等の分野で抱える課題についての検討、地域生活支援拠点についての検討(相談支援部会との合同開催)
就労支援部会	B型事業所を中心にした共同受注ネットワーク確立に向けた検討
当事者部会	障がい当事者が感じる困りごとの収集

【地域協議会の活動状況】

1 協議会の協議事項

① 相談支援事業の運営体制に関すること

相談支援部会における検討

② 就労支援に関すること

就労支援部会における検討

③ 地域移行・地域定着支援に関すること

相談支援部会における検討

⑥ 関係機関や他分野のネットワークに関すること

就労支援部会における検討

⑧ 障害者差別解消法や条例、権利擁護に関すること

市職員を対象に行っている差別解消に関する研修に当事者委員が講師として参加

⑨ 地域生活支援拠点等の整備に関すること

相談支援部会及び生活支援部会の合同開催の中で検討

⑩ 障害福祉計画等に関すること

全体会の中での実績の報告、当事者部会の中で計画に反映させるための困りごとの収集

⑪ 協議会の運営に関すること

専門部会の設置

2 協議会としての役割

② 情報共有・情報発信

全体会における各専門部会からの開催状況報告

③ 分野を越えてのネットワークの構築

相談支援部会における地域包括支援センターとの意見交換会の実施

⑤ 地域課題の整理

当事者部会における困りごとの収集

⑥ 課題解決に向けての検討

相談支援部会及び生活支援部会の合同開催における地域生活支援拠点の検討

⑦ 障害福祉計画等の進捗管理や調整

全体会における評価・検証

⑩ 相談支援過程における評価(相談支援の質の評価、機関等及びそれらの連携に関する評価、施策に関する評価、政策作成に係る提言)

相談支援部会における検討

3-1 協議会における地域課題

あがっている

3-2 地域課題の把握方法

② 全体会、専門部会、各種連絡会等

3-3 地域課題に対して取り組んだ、又は取り組んでいる内容

① 相談支援の質及び量

相談支援部会における事例検討

④ 高齢福祉分野との連携

相談支援部会における地域包括支援センターとの意見交換会

⑩ 就労支援

就労支援部会における共同受注ネットワーク確立に向けた検討

⑪ 地域移行・地域定着支援

相談支援部会における検討

4 平成30年度地域自立支援協議会交流会のグループ討議

不参加