

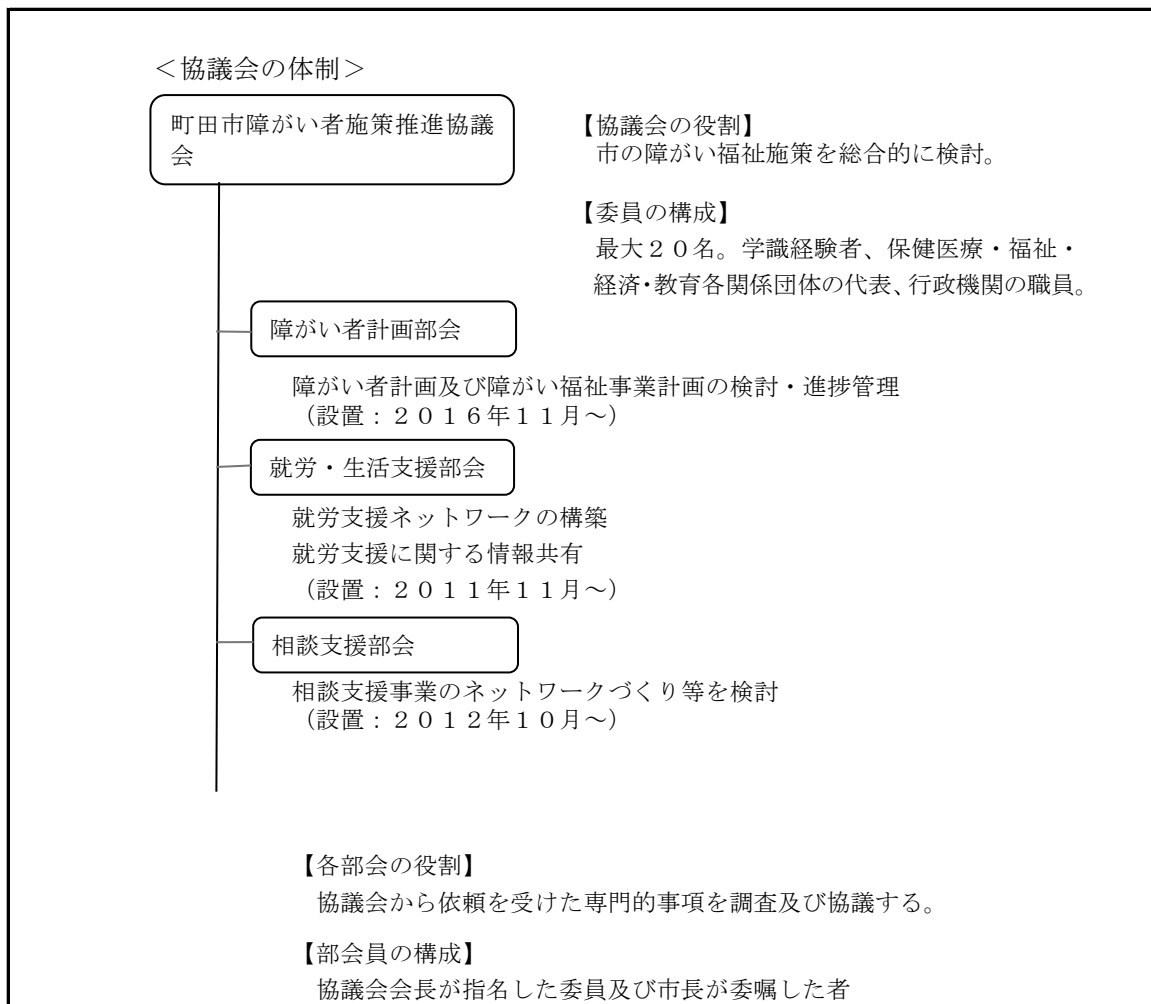
町田市

【名称】 町田市障がい者施策推進協議会

【設置年月】 平成22年10月

【運営方法】 直営

【組織図】



【相談支援体制の整備状況】

| 基幹相談支援センター | 委託相談支援事業所数 | 指定一般相談支援事業所数 | | 指定特定相談支援事業所数 | 指定障害児相談支援事業所数 |
|------------|------------|--------------|------|--------------|---------------|
| | | 地域移行 | 地域定着 | | |
| 設置済 | 5 | 3 | 3 | 25 | 10 |

【地域生活支援拠点等の整備状況】

| 整備状況 | 整備時期 | 整備類型 |
|------|------|------|
| 検討中 | — | — |

【日中サービス支援型共同生活援助の有無】

日中サービス支援型共同生活援助の有無

| 開設の有無 | 開設時期 |
|-------|------|
| なし | — |

【全体会及び専門部会の活動回数及び委員数】

全体会の活動回数及び委員数

| 全体会 | |
|-----|--------|
| 回数 | 委員数 |
| 4 | 20 (2) |

専門部会の活動回数及び委員数

| 部会名 | 回数 | 委員数 |
|-----------|----|--------|
| 障がい者計画部会 | 1 | 12 (7) |
| 就労・生活支援部会 | 2 | 10 (0) |
| 相談支援部会 | 2 | 8 (0) |

※「委員数」の(): 当事者の立場で委員に就任されている方の人数(再掲)

【全体会の委員構成及び活動内容】

(1) 委員構成

| 種別 | 人数 | 種別 | 人数 | 種別 | 人数 |
|---------------|----|-------------|----|------------|----|
| 学識経験者 | 4 | 医療関係者 | 2 | 保健所 | 0 |
| 教育関係機関 | 1 | 雇用関係機関 | 2 | 企業 | 0 |
| 障害当事者・家族・関係団体 | 4 | 身体・知的障害者相談員 | 0 | 相談支援事業者 | 3 |
| 障害福祉サービス等事業者 | 2 | 社会福祉協議会 | 1 | 法曹関係者 | 0 |
| 民生・児童委員 | 1 | 地域住民 | 0 | 行政職員(区市町村) | 0 |
| 行政職員(都) | 0 | その他 | 0 | | |
| 合計 | | 20 | | | |

委員名簿

| No. | 役職 | 氏名 | 所属 | 種別 | 備考 |
|-----|------|--------|-------------------------|---------------|----|
| 1 | 会長 | 岩崎 晋也 | 学校法人 法政大学 | 学識経験者 | |
| 2 | 職務代理 | 井上 光晴 | 元名社会福祉士事務所 | 学識経験者 | |
| 3 | 委員 | 佐藤 繭美 | 学校法人 法政大学 | 学識経験者 | |
| 4 | 委員 | 谷内 孝行 | 学校法人 桜美林大学 | 学識経験者 | |
| 5 | 委員 | 中川 種栄 | 町田市医師会 | 医療関係者 | |
| 6 | 委員 | 長崎 敏宏 | 町田市歯科医師会 | 医療関係者 | |
| 7 | 委員 | 小野 浩 | まちされん | 障害福祉サービス等事業者 | |
| 8 | 委員 | 清水 謙一 | 町田市社会福祉法人施設等連絡会 | 障害福祉サービス等事業者 | |
| 9 | 委員 | 廣田 満 | 社会福祉法人 町田市社会福祉協議会 | 社会福祉協議会 | |
| 10 | 委員 | 清水 孝代 | 鶴川地域障がい者支援センター | 相談支援事業者 | |
| 11 | 委員 | 藤本 英理子 | 町田市障がい者就労・生活支援センター「りんく」 | 相談支援事業者 | |
| 12 | 委員 | 堤 愛子 | 特定非営利活動法人 町田ヒューマンネットワーク | 相談支援事業者 | |
| 13 | 委員 | 風間 博明 | 町田市身体障害者福祉協会 | 障害当事者・家族・関係団体 | |
| 14 | 委員 | 玉木 浩人 | 町田市聴覚障害者協会 | 障害当事者・家族・関係団体 | |
| 15 | 委員 | 佐野 溢子 | 町田市障がい児・者「親の会」連絡会 | 障害当事者・家族・関係団体 | |
| 16 | 委員 | 坂本 宣宏 | 特定非営利活動法人 町田市精神障害者さるびあ会 | 障害当事者・家族・関係団体 | |
| 17 | 委員 | 町野 眞里子 | 町田市民生委員児童委員協議会 | 民生・児童委員 | |
| 18 | 委員 | 佐藤 正志 | 町田商工会議所 | 雇用関係機関 | |
| 19 | 委員 | 森山 知也 | 東京都立町田の丘学園 | 教育関係機関 | |
| 20 | 委員 | 戸塚 岳 | 町田公共職業安定所 | 雇用関係機関 | |

(2) 活動内容

- 第5次町田市障がい者計画及び町田市障がい福祉事業計画(第4期計画)の進捗管理
- その他、差別解消や福祉人材確保についての情報共有等

【専門部会の委員構成及び活動内容】

(1) 委員構成

| 部 会 種 別 | 障がい者計画 部会 | 就労・生活 支援部会 | 相談支援部会 |
|---------------|--------------|---------------|--------|
| 学識経験者 | 0 | 2 | 1 |
| 医療関係者 | 0 | 0 | 0 |
| 保健所 | 0 | 0 | 0 |
| 教育関係機関 | 1 | 1 | 0 |
| 雇用関係機関 | 0 | 2 | 0 |
| 企業 | 0 | 1 | 0 |
| 障害当事者・家族・関係団体 | 7 | 0 | 0 |
| 身体・知的障害者相談員 | 0 | 0 | 0 |
| 相談支援事業者 | 0 | 3 | 4 |
| 障害福祉サービス等事業者 | 2 | 1 | 1 |
| 社会福祉協議会 | 1 | 0 | 1 |
| 法曹関係者 | 1 | 0 | 0 |
| 民生・児童委員 | 0 | 0 | 0 |
| 地域住民 | 0 | 0 | 0 |
| 行政職員(区市町村) | 0 | 0 | 1 |
| 行政職員(都) | 0 | 0 | 0 |
| その他 | 0 | 0 | 0 |
| 計 | 12 | 10 | 8 |

(2) 活動内容

| 部会名称 | 活動内容 |
|-----------|---|
| 障がい者計画部会 | ・第5次町田市障がい者計画及び町田市障がい福祉事業計画(第4期計画)の進捗管理 |
| 就労・生活支援部会 | ・市内関係機関との情報交換 ・町田市管内障害者雇用率調査の共有 ・町田市役所の障がい者雇用状況の報告 等 |
| 相談支援部会 | ・第5次町田市障がい者計画及び町田市障がい福祉事業計画(第4期計画)の振り返り ・町田市障がい者(児)相談支援指針の完成についての報告 ・町田市における地域生活支援拠点のあり方についての検討 等 |

【地域協議会の活動状況】

1 協議会の協議事項

① 相談支援事業の運営体制に関すること

地域生活支援拠点等の整備についての検討 等

② 就労支援に関すること

市内の障がい者雇用促進についての検討 等

⑧ 障害者差別解消法や条例、権利擁護に関すること

障害者差別解消法の普及・啓発に向けた市の取り組みについての検討 等

⑩ 障害福祉計画等に関すること

第5次町田市障がい者計画及び町田市障がい福祉事業計画(第4期計画)の進捗状況について

2 協議会としての役割

② 情報共有・情報発信

市の障害者施策に関する取り組みの報告、各委員による意見交換を通して、課題や改善方法等を共有し、今後の方針を検討する場としての役割を担っている。

⑦ 障害福祉計画等の進捗管理や調整

町田市障がい者計画及び町田市障がい福祉事業計画の進捗状況に関する報告と振り返りを行い、今後の方針を検討する場としての役割を担っている。

⑩ 権利擁護・虐待防止

年度ごとの実績、相談内容について、各委員による意見交換を通して課題等を共有している。

3-1 協議会における地域課題

あがっている

3-2 地域課題の把握方法

② 全体会、専門部会、各種連絡会等

3-3 地域課題に対して取り組んだ、又は取り組んでいる内容

⑤ 福祉人材(マンパワー)の確保

福祉人材について、現状把握をおこなった。
ハローワークの求人等町田管内の特徴の把握。各障がい者施設等の事業者の状況、市内大学等の就職の状況についての把握。各事業者で取り組んでいることの共有。今後取り組むべきことを出し合い、市が長期的に取り組んだ方が良いと思われること、短期的に取り組めることを整理していく方向で話し合いがまとめられた。

4 平成30年度地域自立支援協議会交流会のグループ討議

不参加