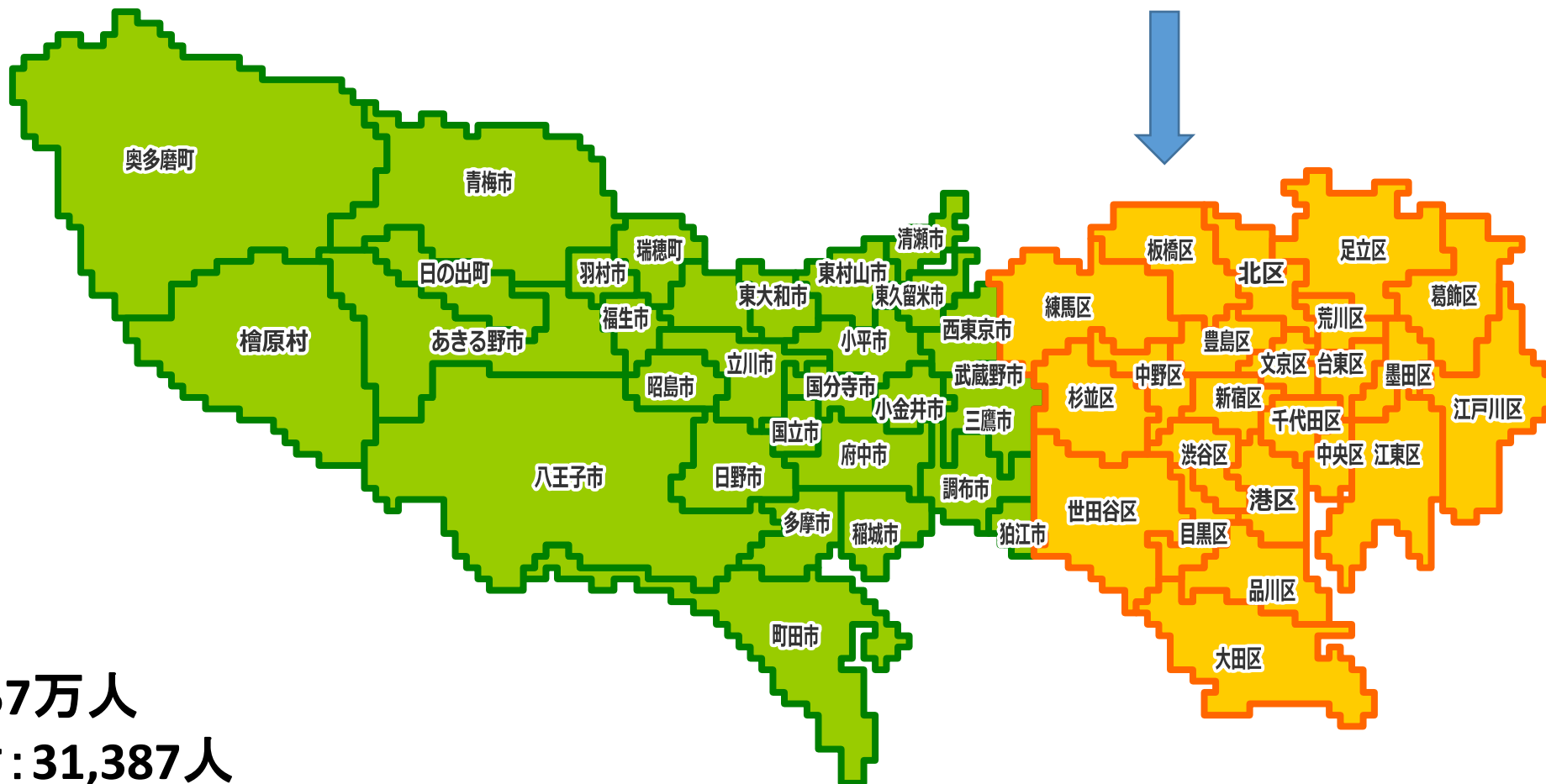


板橋区地域自立支援協議会 について

社会福祉法人JHC板橋会
障害者就業・生活支援センター
ワーキング・トライ 清家 政江
(東京都自立支援協議会委員)



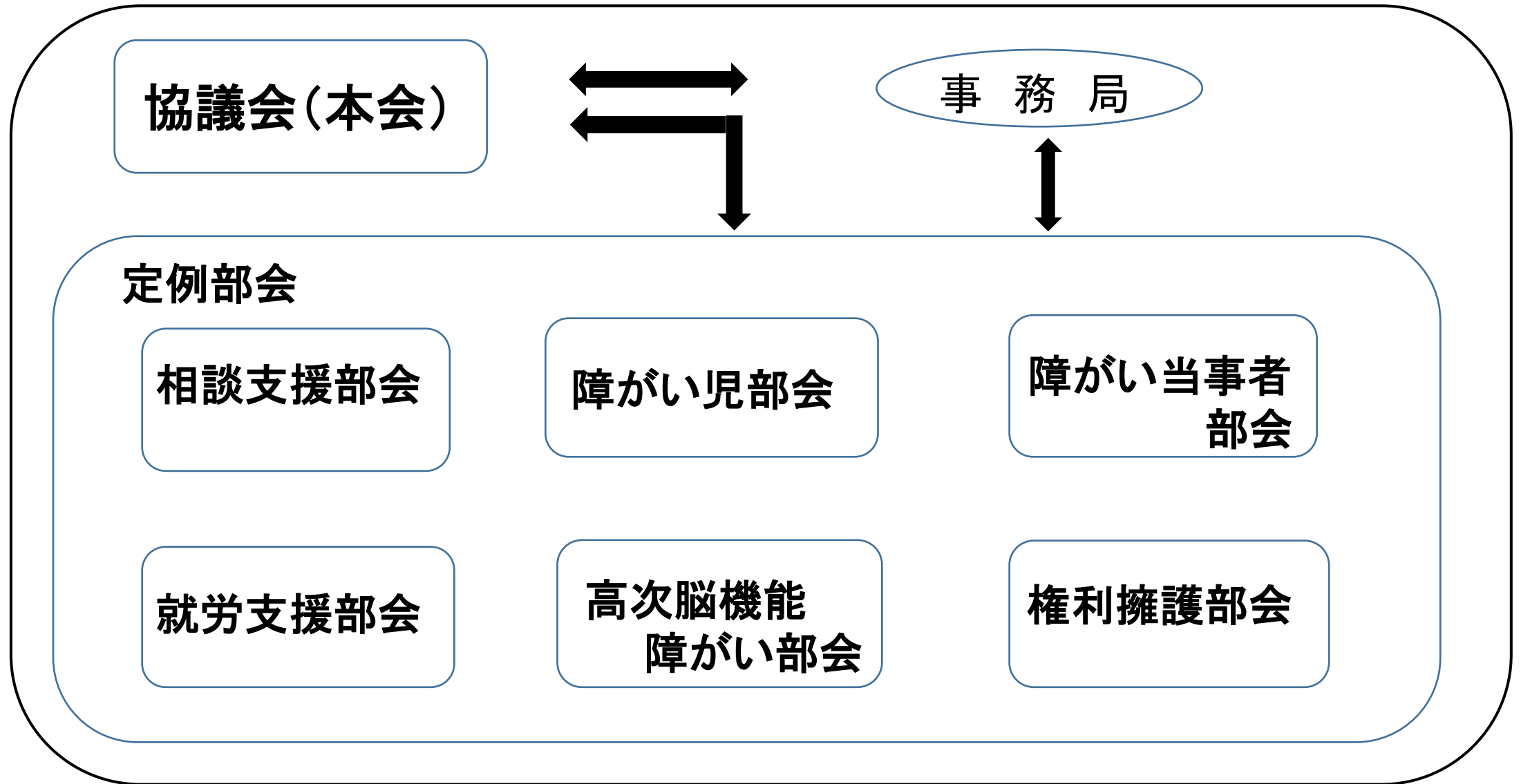
板橋区

人口: 57万人

障害者: 31,387人

障害児: 1,250人

<板橋区地域自立支援協議会>



★自立支援協議会

板橋区における障がい福祉に関する仕組み作りの中核的役割
(年3回程度開催)

★定例部会

各テーマごとに開催 (関係機関の連絡調整、情報交換、地域課題の共有、協働の確認、人材の資質向上を図る等…)

活動計画、実践等を本会へ**報告**



地域のニーズ・課題などを報告するだけでなく、
本会へ意見を**提言**する部会として

(相談支援部会関連組織図)

