

## 中央区

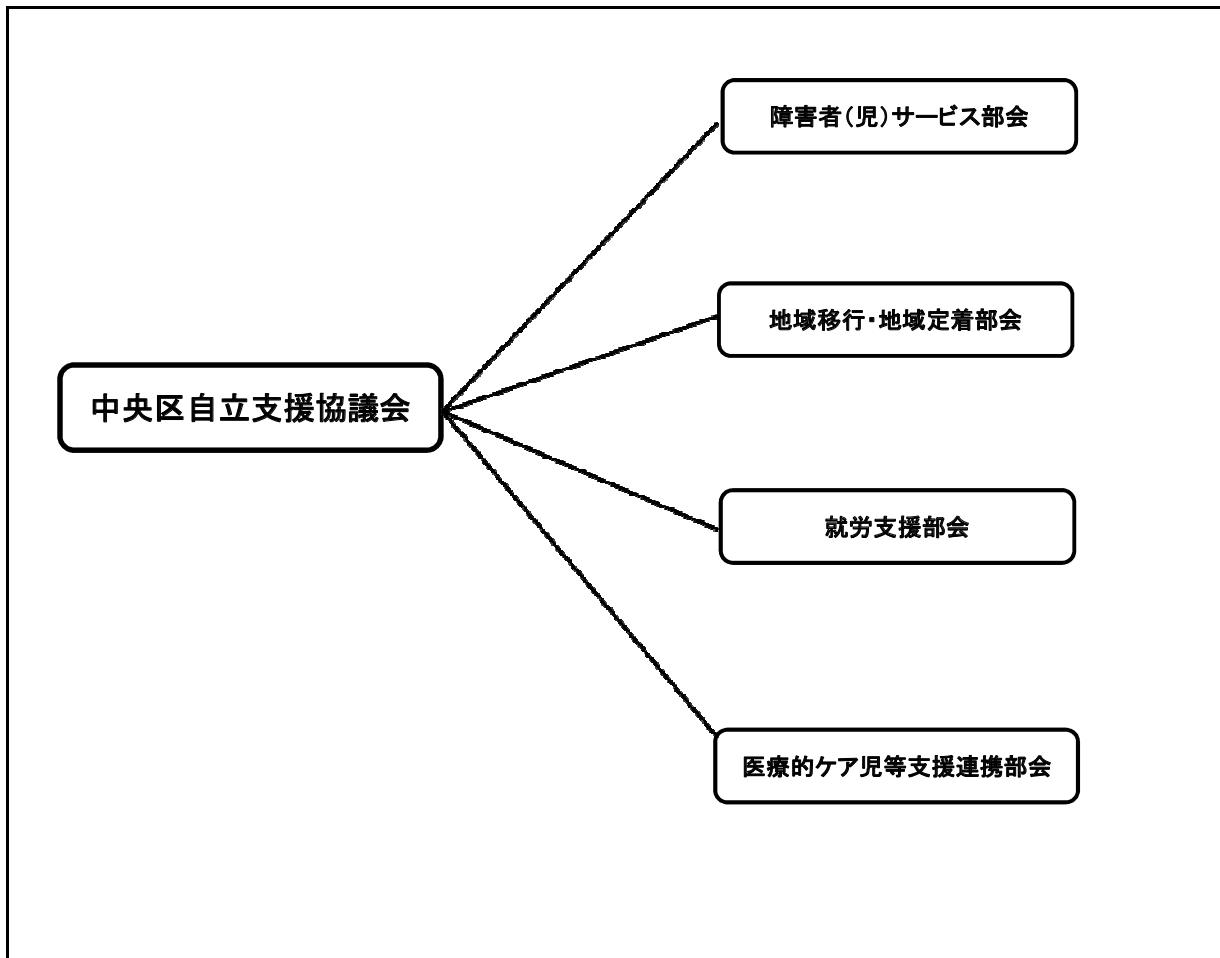
【名称】 中央区自立支援協議会

【ホームページURL】 <https://www.city.chuo.lg.jp/kenko/sinsin/keikaku/jiritsushienkyogikai/index.html>

【設置年月】 平成19年7月

【運営方法】 直営

【組織図】



### 【相談支援体制の整備状況】

基幹相談支援センター数	委託相談支援事業所数	指定一般相談支援事業所数		指定特定相談支援事業所数	指定障害児相談支援事業所数
		地域移行	地域定着		
1	4	1	1	8	5

### 【地域生活支援拠点等の整備状況】

整備状況	整備時期	整備類型
検討中	未定	未定

### 【日中サービス支援型共同生活援助の有無】

#### 日中サービス支援型共同生活援助の有無

開設の有無	開設時期
なし	—

【全体会及び専門部会の活動回数及び委員数】

全体会の活動回数及び委員数

全体会	
回数	委員数
4	18 (3)

専門部会の活動回数及び委員数

部会名	回数	委員数
障害者(児)サービス部会	3	9 (1)
地域移行・地域定着部会	4	11 (0)
就労支援部会	7	11 (2)
医療的ケア児等支援連携部会	3	16 (0)

※「委員数」の( ):当事者の立場で委員に就任されている方の人数(再掲)

【全体会の委員構成及び活動内容】

(1)委員構成

種別	人数	種別	人数	種別	人数
学識経験者	2	医療関係者	3	保健所	1
教育関係機関	0	雇用関係機関	2	企業	0
障害当事者・家族・関係団体	3	身体・知的障害者相談員	0	相談支援事業者	0
障害福祉サービス等事業者	1	社会福祉協議会	1	法曹関係者	0
民生委員・児童委員	3	地域住民	0	行政職員(区市町村)	2
行政職員(都)	0	その他	0		
合計		18			

委員名簿

No.	役職	氏名	所属	種別	備考
1	会長	是枝 喜代治	東洋大学 教授	学識経験者	
2	副会長	齋藤 英二	公益社団法人 中央区医師会	医療関係者	
3		上田 征三	東京未来大学 教授	学識経験者	
4		橋本 光則	公益社団法人 日本橋医師会	医療関係者	
5		草川 功	学校法人 聖路加国際病院	医療関係者	
6		相澤 俊一	中央区身体障害者福祉団体連合会 会長	障害当事者・家族・関係団体	
7		前場 京子	中央区心身障害者・児福祉団体連合会 副会長	障害当事者・家族・関係団体	
8		室田 淑子	中央区精神障害者家族会 副会長	障害当事者・家族・関係団体	
9		磯野 京子	中央区民生・児童委員協議会	民生・児童委員	
10		沼崎 富雄	中央区民生・児童委員協議会	民生・児童委員	
11		佐野 美恵	中央区民生・児童委員協議会	民生・児童委員	
12		佐藤 栄司	一般社団法人 障害者就労支援協会コンフィデンス日本橋 施設長	雇用関係機関	
13		小林 哲	社会福祉法人 東京都手をつなぐ育成会 レインボーハウス明石 施設長	障害福祉サービス等事業者	
14		丸物 正直	公益社団法人 全国重度障害者雇用事業所協会 専務理事	雇用関係機関	
15		古田島 幹雄	社会福祉法人 中央区社会福祉協議会 事務局長	社会福祉協議会	
16		田中 智彦	中央区福祉保健部長	行政職員(区市町村)	
17		山本 光昭	中央区保健所長	保健所	
18		長嶋 育夫	中央区教育委員会事務局次長	行政職員(区市町村)	

(2)活動内容

<p>第5期障害者福祉計画・第1期障害児福祉計画の進捗状況について                  中央区障害者(児)実態調査について                  障害者差別解消の取組状況について                  各部会からの報告</p>
--

## 【専門部会の委員構成及び活動内容】

### (1) 委員構成

部会 種別	障害者(児) サービス部会	地域移行・地域 定着部会	就労支援部会	医療的ケア児 等支援連携部 会
学識経験者	0	0	0	0
医療関係者	0	1	0	6
保健所	0	0	0	1
教育関係機関	0	0	0	6
雇用関係機関	0	0	1	0
企業	0	0	0	0
障害当事者・家族・関係団体	1	1	4	1
身体・知的障害者相談員	0	0	0	0
相談支援事業者	3	0	0	0
障害福祉サービス等事業者	1	4	2	0
社会福祉協議会	0	0	2	0
法曹関係者	0	0	0	0
民生委員・児童委員	1	1	1	0
地域住民	2	2	0	0
行政職員(区市町村)	1	2	1	2
行政職員(都)	0	0	0	0
その他	0	0	0	0
計	9	11	11	16

### (2) 活動内容

部会名称	活動内容
障害者(児)サービス部会	・障害のある方の地域での生活を支援するためのサービス及び支援体制について (サブテーマ【地域生活を支えるための基幹相談支援センターを中心とした相談支援体制の充実と果たす役割】)
地域移行・地域定着部会	・精神障害にも対応した地域包括ケアシステムの構築について
就労支援部会	・障害者就労の推進について ・一般・福祉的就労を目指す方を対象とした就労支援セミナーの開催 ・勤続表彰イベントの開催
医療的ケア児等支援連携部会	・日常生活を営むために医療的ケアが必要な障害児が、その心身に合った適切な支援を受けられるための方策等について

**【地域協議会の活動状況】**

1 協議会の協議事項(複数回答)

② 就労支援に関すること

障害者のための就労支援セミナーの開催

③ 地域移行・地域定着支援に関すること

地域包括ケアシステムについての検討

⑨ 地域生活支援拠点等の整備に関すること

地域生活支援拠点の整備についての検討

⑩ 障害福祉計画等に関すること

障害福祉計画の進捗状況の報告  
実態調査の実施

2 協議会としての役割(複数回答)

② 情報共有・情報発信

全体会で各部会から活動報告をすることで情報の共有を行っている。

⑦ 障害福祉計画等の進捗管理や調整

障害福祉計画の進捗状況の報告を行っている。

3-1 協議会における地域課題

あがっている

3-2 地域課題の把握方法(複数回答)

② 全体会、専門部会、各種連絡会等

3-3 地域課題に対して取り組んだ、又は取り組んでいる内容(複数回答)

⑪ 地域移行・地域定着支援

地域生活支援拠点の整備に向けて検討を行っている。

4 協議会における当事者の参画状況

(当事者の委員がいる区市町村)

4-1 多様な当事者の委員(障害や難病の種別、性別、年齢等)が参加していくにあたり、取り組んでいること、課題になっていること

ガイドヘルパーによる移動支援を行っている。

(地域協議会を設置している区市町村)

4-2 当事者の委員だけではなく、地域で生活する多様な当事者(障害や難病の種別、性別、年齢等)の声を吸いあげられる協議会にするために、取り組んでいること、課題になっていること

地域生活支援拠点等の整備