

青梅市

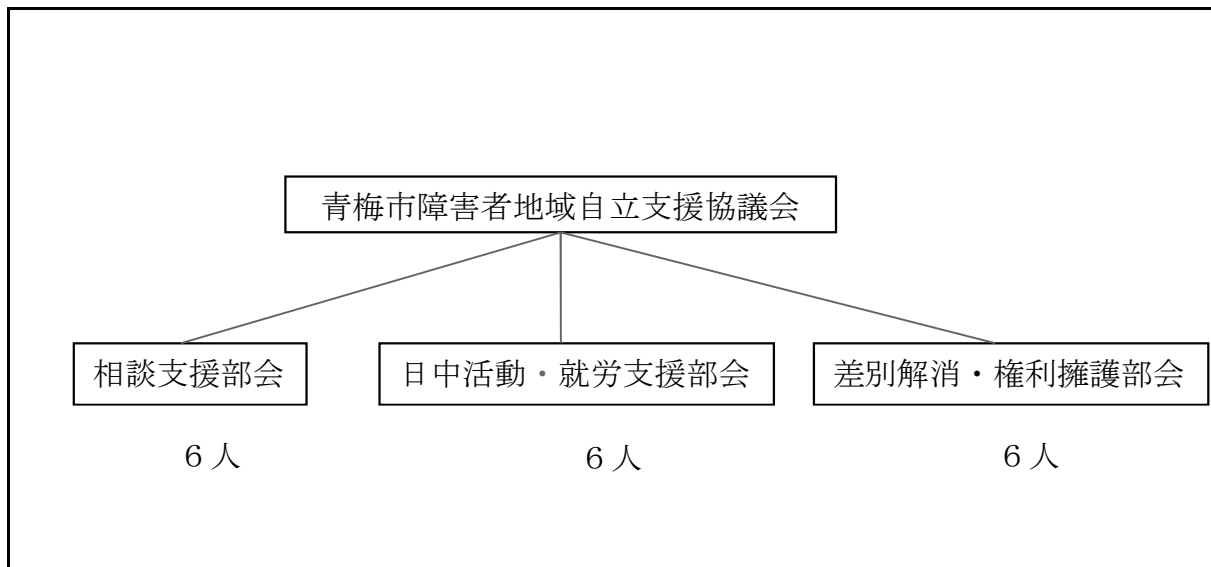
【名称】 青梅市障害者地域自立支援協議会

【ホームページURL】 <https://www.city.ome.tokyo.jp/soshiki/31/2005.html>

【設置年月】 平成20年10月

【運営方法】 直営

【組織図】



【相談支援体制の整備状況】

基幹相談支援センター数	委託相談支援事業所数	指定一般相談支援事業所数		指定特定相談支援事業所数	指定障害児相談支援事業所数
		地域移行	地域定着		
0	0	4	3	16	12

【地域生活支援拠点等の整備状況】

整備状況	整備時期	整備類型
検討中	未定	面的整備型

【日中サービス支援型共同生活援助の有無】

日中サービス支援型共同生活援助の有無

開設の有無	開設時期
なし	—

【全体会及び専門部会の活動回数及び委員数】

全体会の活動回数及び委員数

全体会	
回数	委員数
4	19 (5)

専門部会の活動回数及び委員数

部会名	回数	委員数
相談支援部会	15	6 (1)
日中活動・就労支援部会	7	6 (2)
差別解消・権利擁護部会	3	6 (2)

※「委員数」の(): 当事者の立場で委員に就任されている方の人数(再掲)

【全体会の委員構成及び活動内容】

(1) 委員構成

種別	人数	種別	人数	種別	人数
学識経験者	1	医療関係者	2	保健所	1
教育関係機関	2	雇用関係機関	1	企業	0
障害当事者・家族・関係団体	5	身体・知的障害者相談員	0	相談支援事業者	2
障害福祉サービス等事業者	2	社会福祉協議会	1	法曹関係者	0
民生委員・児童委員	1	地域住民	0	行政職員(区市町村)	0
行政職員(都)	0	その他	1		
合計	19				

委員名簿

No.	役職	氏名	所属	種別	備考
1	会長	吉川 かおり	明星大学 人文学部教授	学識経験者	
2	副会長	尾澤 栄子	友愛学園成人部 副施設長	相談支援事業者	
3		加藤 小百合	青梅市障がい者サポートセンター 主任支援員	相談支援事業者	
4		渡邊 俊一	社会福祉法人南風会かずみの里 支援主任	障害福祉サービス等事業者	
5		大栗 重幸	青梅市自立センター就労支援事業所 課長補佐	障害福祉サービス等事業者	
6		古久保 俊樹	医療法人財団良心会青梅成木台病院 作業療法士	医療関係者	
7		葛西 弘史	多機能型支援施設ほたるの里施設長	医療関係者	
8		石井 眞美	京都西多摩保健所保健対策課課長代理(地域保健担当)	保健所	
9		滝瀬 いづみ	青梅市立第三中学校主幹教諭	教育関係機関	
10		大沼 健司	東京都立青峰学園進路指導部 主幹教諭	教育関係機関	
11		朝長 靖子	青梅市重症心身障害児(者)を守る会 会長東京都重症心身障害児(者)を守る会 理事	障害当事者・家族・関係団体	
12		永谷 恵子	一般社団法人すばる 事務長	障害当事者・家族・関係団体	
13		恩田 篤	知的障害者相談員	障害当事者・家族・関係団体	
14		山崎 二郎	青梅市身体障害者相談員	障害当事者・家族・関係団体	
15		及川 久	青梅市障害者地域自立支援協議会推薦	障害当事者・家族・関係団体	
16		泉 章子	民生児童委員合同協議会	民生・児童委員	
17		山崎 克己	青梅商工会議所地域振興部部長	雇用関係機関	
18		遠藤 朱美	青梅市社会福祉協議会 福祉相談係長	社会福祉協議会	
19		白井 順子	NPO法人青梅こども未来 副代表理事	その他	

(2) 活動内容

障害者計画・障害福祉計画の進捗状況確認及び評価、専門部会の報告、課題検討

【専門部会の委員構成及び活動内容】

(1) 委員構成

部会 種別	相談支援部会	日中活動・就労 支援部会	差別解消・権利 擁護部会
学識経験者	0	0	0
医療関係者	0	2	0
保健所	0	1	0
教育関係機関	1	0	1
雇用関係機関	0	0	1
企業	0	0	0
障害当事者・家族・関係団体	1	1	1
身体・知的障害者相談員	1	0	1
相談支援事業者	1	1	0
障害福祉サービス等事業者	1	1	0
社会福祉協議会	0	0	1
法曹関係者	0	0	0
民生委員・児童委員	0	0	1
地域住民	0	0	0
行政職員(区市町村)	0	0	0
行政職員(都)	0	0	0
その他	1	0	0
計	6	6	6

(2) 活動内容

部会名称	活動内容
日中活動就労支援部会	<ul style="list-style-type: none"> ・障がい児健全育成に関すること(児童発達支援・障がい児サービス) ・障がい者(児)の日中活動に関すること(福祉施設連絡会) ・医療的ケアを必要とする障がい児支援 ・障がい者就労支援(企業見学会・ハローワーク等との連携)
相談支援部会	<ul style="list-style-type: none"> ・相談支援に関すること(相談支援員のスキル向上・基幹相談支援の検討) ・地域活動支援拠点に関すること ・巡回相談
差別解消・権利擁護部会	<ul style="list-style-type: none"> ・作品展示会 ・障害者計画 ・障害者差別解消、合理的配慮に関すること

【地域協議会の活動状況】

1 協議会の協議事項(複数回答)

⑥ 関係機関や他分野のネットワークに関すること

・東京都自立支援協議会主催、令和元年度地域自立支援協議会交流会参加について

⑧ 障害者差別解消法や条例、権利擁護に関すること

・障害者差別解消条例の検討
・虐待件数について

⑩ 障害福祉計画等に関すること

・第4期障害福祉計画の検証について
・第5期障害者計画基礎調査について
・第5期青梅市障害者計画策定スケジュールについて
・第5期青梅市障害者計画素案について

⑪ 地域自立支援協議会の運営に関すること

・専門部会からの提案・協議事項
 ・令和2年度自立支援協議会開催日程について
 ・会議録の作成等について

2 協議会としての役割(複数回答)

① 情報の顕在化

障害のある人または支援する機関等が抱える潜在化した問題を顕在化させることで、見えてくる困難な課題への対応の在り方に関する協議

③ 分野を越えてのネットワークの構築

分野を越えた地域のネットワーク(顔と顔が見える関係)づくりに関することについての協議

⑤ 地域課題の整理

障害のある人及びその家族を支える地域における制度や仕組み等支援の連携に関する協議

⑦ 障害福祉計画等の進捗管理や調整

障害者計画の実施状況の検証及び評価

⑧ 社会資源の開発及び改善

社会資源の開発及び改善に関する協議

⑪ 相談支援過程における評価(相談支援の質の評価、機関等及びそれらの連携に関する評価、施策に関する評価、政策作成に係る提言)

中立性、公平性を確保しつつ、相談支援事業の有効性や問題点を評価

3-1 協議会における地域課題

あがっている

3-2 地域課題の把握方法(複数回答)

- ① アンケート、ヒアリング等
- ② 全体会、専門部会、各種連絡会等

3-3 地域課題に対して取り組んだ、又は取り組んでいる内容(複数回答)

① 相談支援の質及び量

相談支援部会による、相談支援事業所の相談支援員によるケース事例検討による、情報共有、レベルアップ

② 社会資源の開発及び改善

日中活動・就労支援部会による放課後等デイサービス事業所連絡協議会を発足し、質の向上を図っている。

③ 権利擁護・虐待防止

差別解消・権利擁護条例の策定の必要性について検討を行った。

4 協議会における当事者の参画状況

(当事者の委員がいる区市町村)

4-1 多様な当事者の委員(障害や難病の種別、性別、年齢等)が参加していくにあたり、取り組んでいること、課題になっていること

身体、知的、精神の三障害の当事者及び家族が参加している。協議会資料は、今年度レジメにルビをふることにした。仕事をしている当事者の方が参加できるよう、4回の本会のうち、2回、夜間の開催としている。

(地域協議会を設置している区市町村)

4-2 当事者の委員だけではなく、地域で生活する多様な当事者(障害や難病の種別、性別、年齢等)の声を吸いあげられる協議会にするために、取り組んでいること、課題になっていること

相談支援部会で取り組んでいる事例検討から、障害当事者の抱える問題を共有している。身体、知的、精神の三障害の当事者委員がいるが、身体障害も障害種別により意見が異なる。また、難病の委員は含まれないなどの課題がある。