

令和元年度 地域自立支援協議会交流会

どうすれば、私たちは
「声なき声」をきけるか

武蔵野市地域自立支援協議会委員／障害当事者部会部会員
社会福祉法人 全国盲ろう者協会評議員

福 田 暁 子

今日の発表の流れ

1. 発表の流れ

2. 自己紹介

3. 武蔵野市の
自立支援協議会

4. 合理的配慮と工夫

5. 声をきくとは

6. おまけ

1. 発表の流れ

2. 自己紹介

3. 武蔵野市の自立支援協議会のかたち
障害当事者部会について

4. 合理的配慮と工夫

5. 声をきくとはどういうことなのか

6. おまけ

自己紹介

1. 発表の流れ

2. 自己紹介

3. 武蔵野市の
自立支援協議会

4. 合理的配慮と工夫

5. 声をきくとは

6. おまけ

名前:

福田暁子(ふくだ・あきこ)



機能障害:

多発性硬化症による上肢・下肢・視覚聴覚障害(盲ろう)・そ
しゃく機能・内部障害・読書障害(学習障害)

これまでの経験:

大学・大学院で社会開発(地域開発)とリハビリ
テーションカウンセリングを勉強しました。

自立生活センター、国際機関、国際NGO、大学、
一般企業などで働きました。

現在:

フリーター。武蔵野市で一人暮らし。国際協力活動や
非常勤講師などをしてしています。自立支援協議会に参
加し始めたのは2012年頃から。

武蔵野市の自立支援協議会のかたち

直営

1. 発表の流れ

2. 自己紹介

3. 武蔵野市の
自立支援協議会

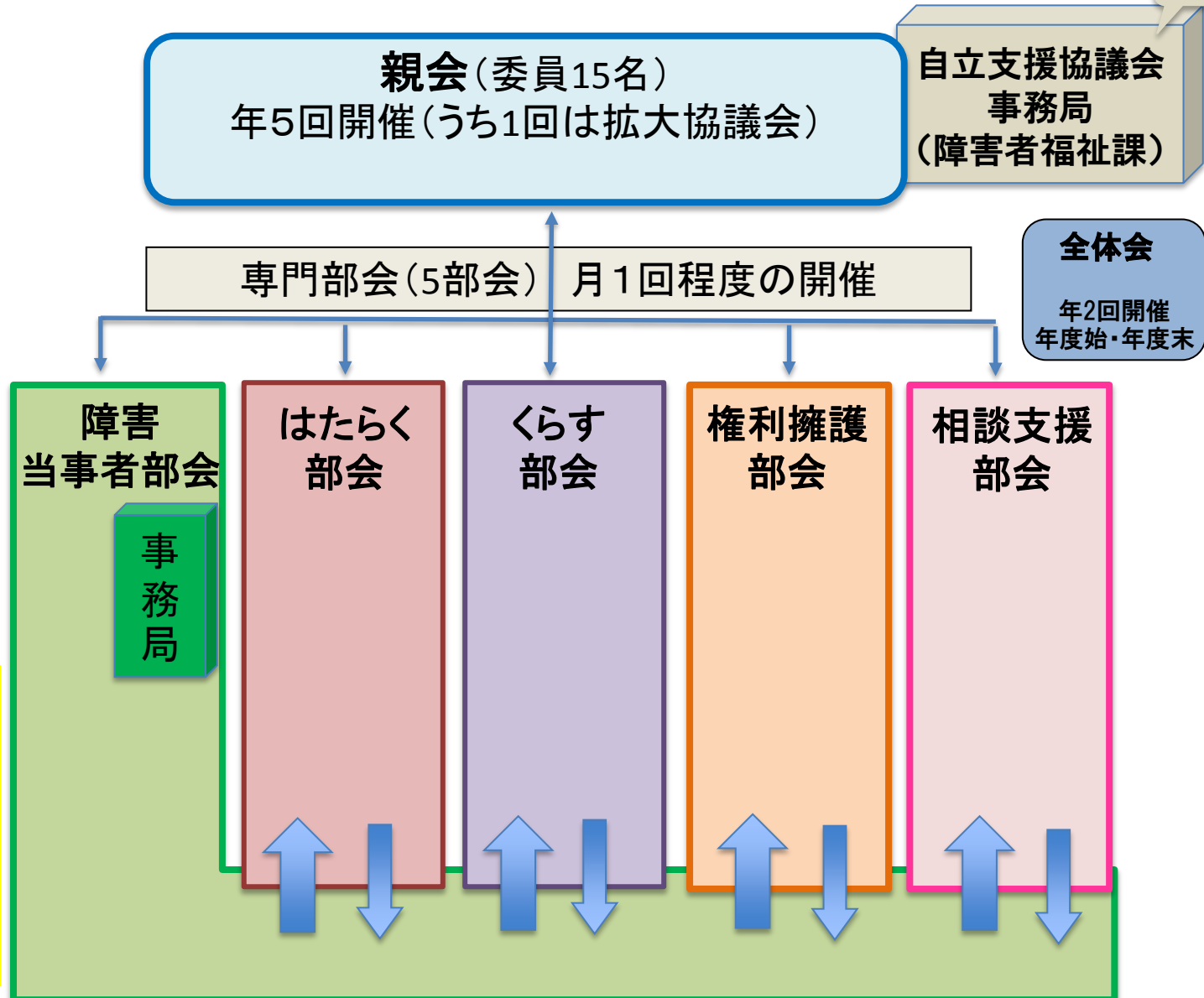
4. 合理的配慮と工夫

5. 声をきくとは

6. おまけ

おさえるポイント

- ①親会があって、5つの専門部会がある。
- ②親会委員のなかに障害当事者がいる。
- ③専門部会として障害当事者部会があり、他の専門部会とも協働している



武蔵野市の自立支援協議会のかたち

1. 発表の流れ

2. 自己紹介

3. 武蔵野市の
自立支援協議会

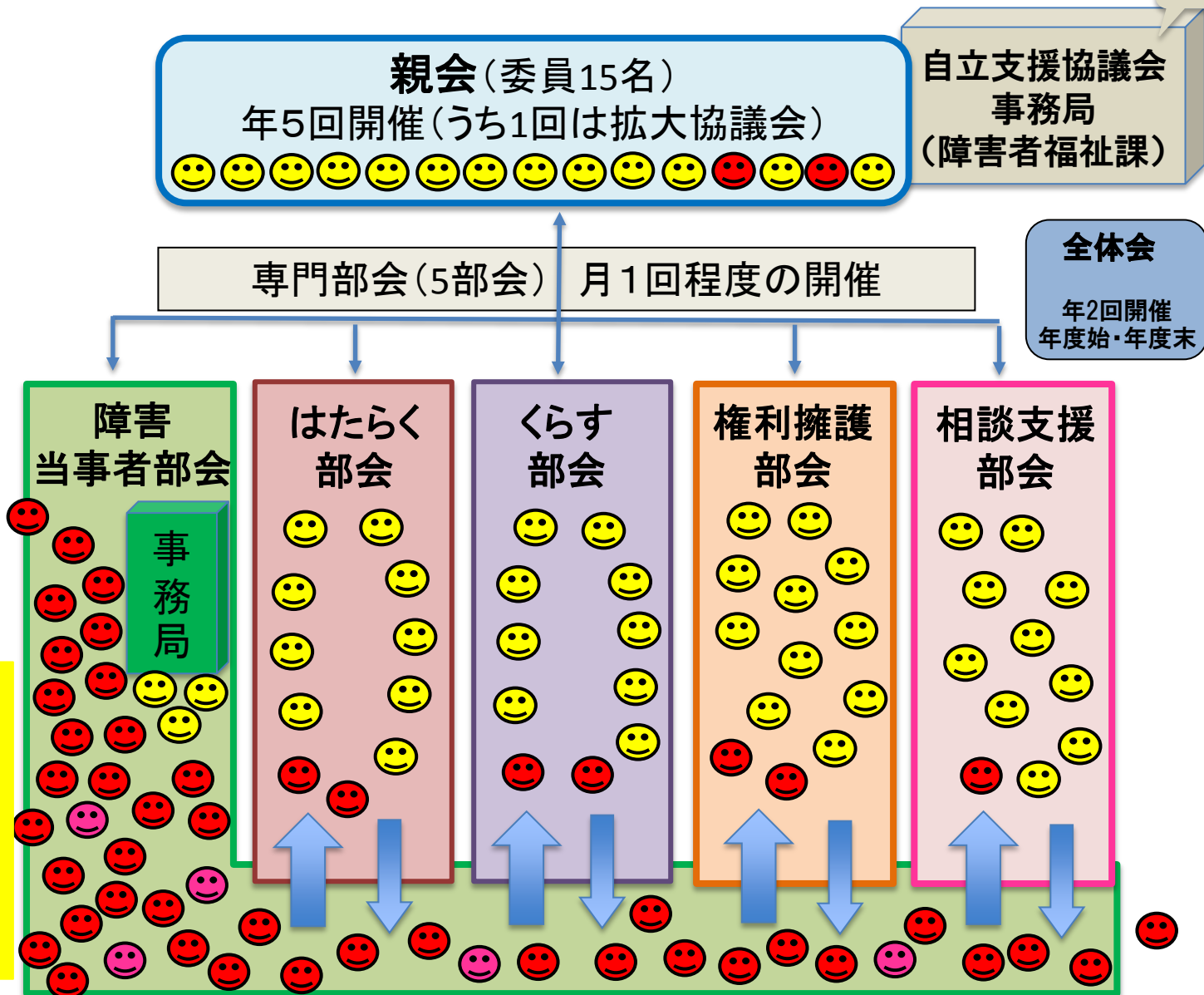
4. 合理的配慮と工夫

5. 声をきくとは

6. おまけ

おさえるポイント

- ①親会があって、5つの専門部会がある。
- ②親会委員のなかに障害当事者がいる。
- ③専門部会として障害当事者部会があり、他の専門部会とも協働している



障害当事者部会について

1. 発表の流れ

2. 自己紹介

3. 武蔵野市の自立支援協議会

4. 合理的配慮と工夫

5. 声をきくとは

6. おまけ

①どんなひとたちがいるか？

「どうやったら当事者部会に入れますか？」

②何をやっているか？

月1の定例会(いちおう議事次第はあります！)

その他・・・

検証する企画(例:図書館訪問、BBQ、街のトイレチェック)

啓発する企画(例:模擬選挙)

他部会との協働企画(例:ふれあいカフェ、セミナー)

③どんな場所でやっているのか？

定例会は武蔵野障害者総合センターの1階。ほとんど壁のないオープンスペース。

④大事にしていることはなにか？

- いろいろなコミュニケーション方法を尊重する。
- いろいろな理解の方法を尊重する。
- いいたいことはなんでも言う。
- 他のひとの意見もちゃんと聞く。せかさず、待つ待つ待つ。
- 分からなかったら、分かったふりせず、質問して確認する。
「つまり、こういうこと？」「もう一回言って下さい」
- 無理矢理、意見をまとめようとするしない。
- 来てよかったなと思える場にする。
- 誰も攻撃しない。
- 市役所や事業所も、攻撃しない。

合理的配慮と工夫

1. 発表の流れ

2. 自己紹介

3. 武蔵野市の
自立支援協議会

4. 合理的配慮と工夫

5. 声をきくとは

6. おまけ

①障害のある親会委員

* 障害当事者部会から参加する親会委員は部会で相談して推薦して事務局に氏名を連絡します。(年度始め)

自立支援協議会事務局がやっている配慮

— 配付資料(データ)は事前にメールにて送付する。

— 手話通訳者を派遣する。

(会話の発言が早すぎる時は注意します。)

— 車いすでも入れる会議室にする。

……他に必要があれば、事務局に連絡します。

②障害当事者部会の中で

— 障害当事者部会事務局の設置。

— スクリーンの設置。話し合っている内容をタイプして投影。

— メーリングリストの活用。

— スカイプでの参加。

— 1時間たったら10分の休憩を入れる。

声なき声をきくとは

1. 発表の流れ

2. 自己紹介

3. 武蔵野市の自立支援協議会

4. 合理的配慮と工夫

5. 声をきくとは

6. おまけ

- しゃべれなくても、みんな意見はあります。
- 耳がきこえなくても、意見をきくことはできます。
- 言葉じゃない方法で意思疎通をしていることもあります。聞くのではなく、聞き出すのも大事。
- インプットがないと、アウトプットも難しい。
- ダイレクトに質問するのは愚問な事もある。
- 対話のなかからキーワードを拾う。掘り下げる。
- リピートする言葉は特に丁寧に拾って、掘り下げる。
- 壁をつくらない。壁があるなら極力下げる。
- 当事者同士の対話の大切さを理解する。当事者だから聞けることがある。
- タイミングは大事。

おまけ

当事者部会(月1の定例会)の様子

1. 発表の流れ
2. 自己紹介
3. 武蔵野市の自立支援協議会
4. 合理的配慮と工夫
5. 声をきくとは
6. おまけ



↑ 司会は部会長・副部会長がやります。

↑ 左は外。右は廊下。
もはや本当に壁がない、オープンな・・・。

わからなくなった時や、自分の理解を
↓ 確認するために・・・スクリーンは自由にのぞく



← スカイプでの参加



おまけ 模擬選挙

1. 発表の流れ
2. 自己紹介
3. 武蔵野市の自立支援協議会
4. 合理的配慮と工夫
5. 声をきくとは
6. おまけ

選挙公報

あったか街

しぎかいぎいん ほけつせんきょ
市議会議員 補欠選挙

猿 渡(さる・わたり)議員が辞職しましたので、議員の数がたりません。
公職選挙法の規定により市議会議員補欠選挙を行うこととなりました。
次のページの3名の立候補者の中から、それぞれの意見を読んで、
誰ががいいか1名選んで、投票して下さい。

11:40～ 立ち会い演説会 あったかステージにて

この選挙は、武蔵野市自立支援協議会障害当事者部会が中心となって、選挙そのものの
啓発、選挙における合理的配慮のあり方を考えるために計画しました。

だれでも、投票できます。入場整理券を持ってきて下さい。
入場整理券がなくても投票所にいけば大丈夫です。

日時: 10月20日(土) 午前10時～午後1時30分まで
場所: 武蔵野市障害者総合センター 地下1階 会議室

開票速報
13時50分頃
あったかステージにて

あったか街
市長選挙
候補者

投票日
十月二十二日
午前十時から
午後十三時三十分まで

犬塚 ようこ
いぬづか ようこ
補助犬としての
確かな信頼！
障害者の生活を支える
一老後の安心を守る—

ふとかわ とんこ 敦子 ぶた
ふとかわ とんこ 敦子
おなかすいたら元気が出ない
元気いっぱいのおづくり
食べ物は大切！！
きれいな水を守ります！！
非常食もおいしくします！！

安全+第一 たか 鷹 たかはし洋平
安全+第一
みんなの笑顔を守りたい！
「このころの「リニア」教育」
・平軌が第一、彼をコントロールします。


キリギリス 安夫 やすお
防災！ぼうさい！Bo-Sai!
みんなの笑顔を守る
「リニア」教育
・平軌が第一、彼をコントロールします。
ゆたかな経験が
ものをいう！

今年もやります！

令和元年10月19日 あったか祭り会場にて
(武蔵野障害者総合センター)

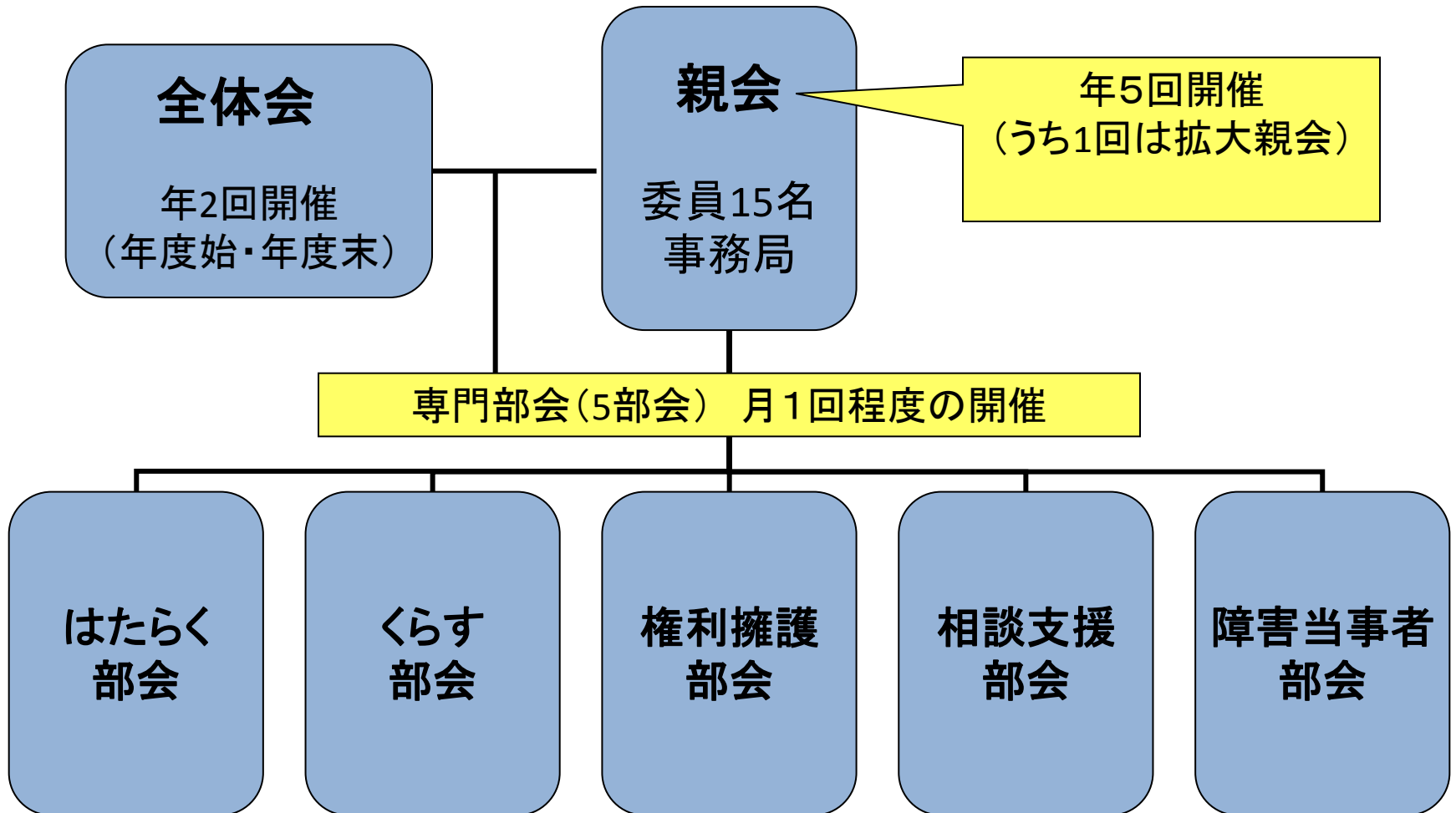
参考資料2枚あります。

岩本会長がまとめてくださったスライドです。

とてもシンプルで・・・わかりやすい・・・

【参考資料】

武蔵野市地域自立支援協議会の構成



【参考資料】

武蔵野市：障害当事者部会の位置づけ

