

葛飾区

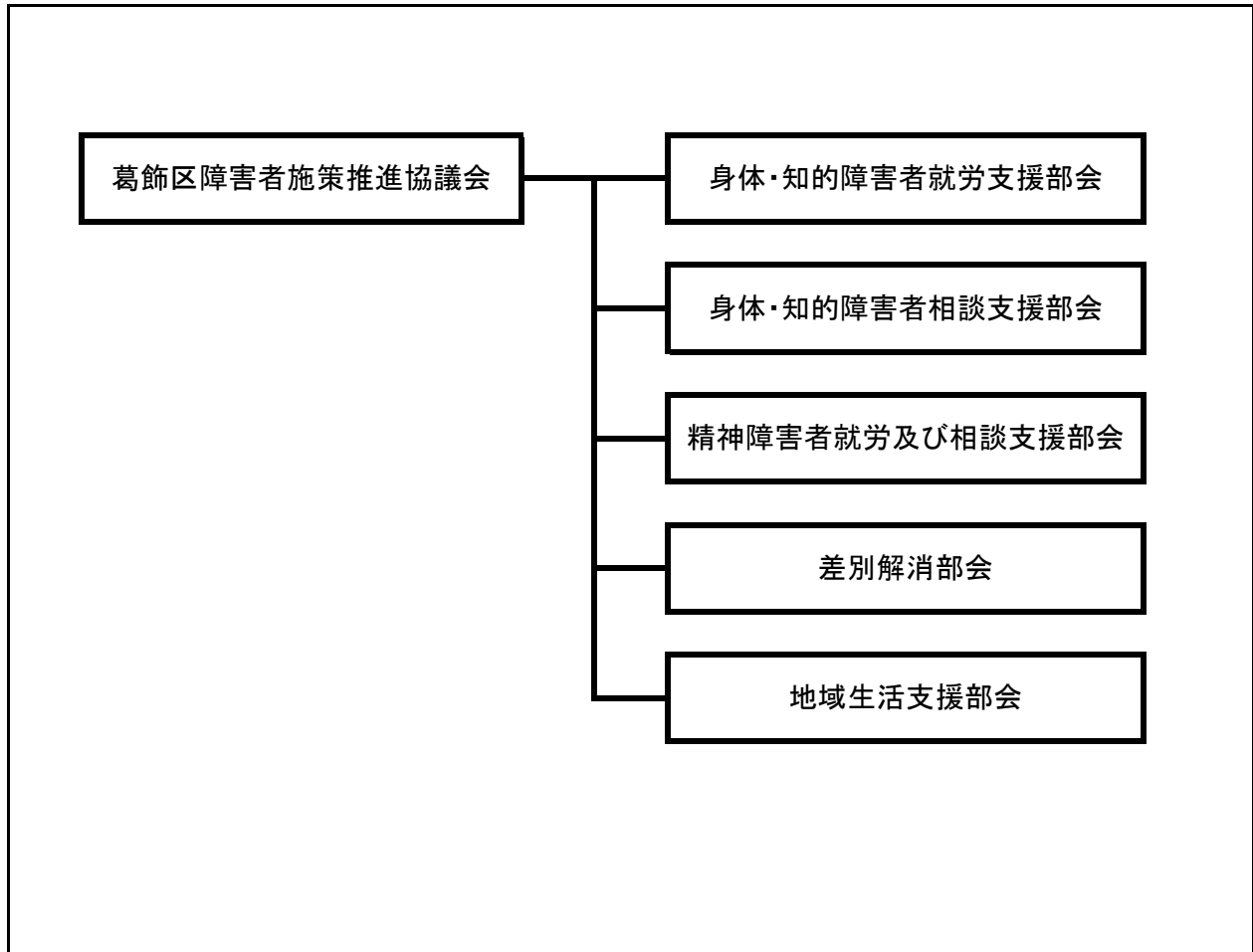
【名称】葛飾区障害者施策推進協議会

【ホームページURL】 <https://www.city.katsushika.lg.jp/information/1000084/1006014/1023524.html>

【設置年月】平成19年8月

【運営方法】直営

【組織図】



【相談支援体制の整備状況】

基幹相談支援センター数	委託相談支援事業所数	指定一般相談支援事業所数		指定特定相談支援事業所数	指定障害児相談支援事業所数
		地域移行支援	地域定着支援		
0	0	4	4	40	18

【地域生活支援拠点等の整備状況】

整備状況	整備時期	整備類型
検討中	令和5年度	面的整備型

【日中サービス支援型共同生活援助の有無】

日中サービス支援型共同生活援助の有無

開設の有無	開設時期
なし	—

【全体会及び専門部会の活動回数及び委員数】

全体会の活動回数及び委員数

全体会	
回数	委員数
3	22 (2)

専門部会の活動回数及び委員数

部会名	回数	委員数
身体・知的障害者就労支援部会	6	29 (0)
身体・知的障害者相談支援部会	3	37 (0)
精神障害者就労及び相談支援部会	2	21 (0)
差別解消部会	1	16 (5)
地域生活支援部会	1	19 (0)

※「委員数」の（ ）：障害当事者（本人）で委員に就任されている方の人数（再掲）

【全体会の委員構成及び活動内容】

（1）委員構成

種別	人数	種別	人数	種別	人数
学識経験者	0	医療関係者	0	保健所	1
教育関係機関	1	雇用関係機関	1	企業	0
障害当事者・家族・関係団体	3	身体・知的障害者相談員	0	相談支援事業者	0
障害福祉サービス等事業者	4	社会福祉協議会	1	法曹関係者	0
民生委員・児童委員	1	地域住民	0	行政職員(区市町村)	9
行政職員(都)	0	その他	1		
合計	22				

委員名簿

No.	役職	氏名	所属	種別	備考
1	会長	新井 洋之	葛飾区福祉部長	行政職員(区市町村)	
2	副会長	清古 愛弓	葛飾区健康部長	保健所	
3		原 進	高障会	障害当事者・家族・関係団体	
4		鈴木 多美男	葛飾区聴力障害者協会	障害当事者・家族・関係団体	
5		根本 文夫	葛飾区手をつなぐ親の会	障害当事者・家族・関係団体	
6		宇田川 寛恒	葛飾区民生委員児童委員協議会	民生委員・児童委員	
7		小林 隆猛	葛飾区社会福祉協議会	社会福祉協議会	
8		吉永 洋子	特定非営利活動法人 むう	障害福祉サービス等事業者	
9		古畑 宏幸	(社福)かがやけ福祉会	障害福祉サービス等事業者	
10		大矢 由紀子	(社福)アムネかつしか	障害福祉サービス等事業者	
11		津田 望	のぞみ発達クリニック	障害福祉サービス等事業者	
12		澤口 香代子	葛飾特別支援学校PTA	教育関係機関	
13		篠田 哲也	墨田公共職業安定所	雇用関係機関	
14		吉田 博	葛飾区介護サービス事業者協議会	その他	
15		青木 克史	葛飾区施設部営繕課長	行政職員(区市町村)	
16		吉田 峰子	葛飾区福祉部福祉管理課長	行政職員(区市町村)	
17		長南 幸紀	葛飾区子育て支援部育成課長	行政職員(区市町村)	
18		川上 義幸	葛飾区子育て支援部子ども家庭支援課長	行政職員(区市町村)	
19		石合 一成	葛飾区都市整備部調整課長	行政職員(区市町村)	
20		加藤 憲司	葛飾区教育委員会事務局指導室長	行政職員(区市町村)	
21		柴田 賢司	葛飾区教育委員会事務局学校教育支援担当課長	行政職員(区市町村)	
22		南部 剛	葛飾区教育委員会事務局生涯スポーツ課長	行政職員(区市町村)	

（2）活動内容

葛飾区障害者施策推進計画の重点的な取組の進捗状況について
 第5期葛飾区障害福祉計画、第1期葛飾区障害児福祉計画の令和元年度の実績について
 専門部会の活動状況について
 第6期葛飾区障害福祉計画、第2期葛飾区障害児福祉計画の策定及び葛飾区障害者施策推進計画の見直しについて

【専門部会の委員構成及び活動内容】

(1) 委員構成

種別 \ 部会名	身体・知的障害者就労支援部会	身体・知的障害者相談支援部会	精神障害者就労及び相談支援部会	差別解消部会	地域生活支援部会
学識経験者	0	0	0	0	0
医療関係者	0	0	2	0	0
保健所	0	2	2	3	0
教育関係機関	0	0	0	1	0
雇用関係機関	0	0	0	0	0
企業	0	0	0	0	0
障害当事者・家族・関係団体	0	0	0	7	0
身体・知的障害者相談員	0	0	0	0	0
相談支援事業者	0	24	6	0	0
障害福祉サービス等事業者	21	0	9	0	8
社会福祉協議会	0	0	0	0	0
法曹関係者	0	0	0	0	0
民生委員・児童委員	0	0	0	0	0
地域住民	0	0	0	0	0
行政職員(区市町村)	8	11	2	5	11
行政職員(都)	0	0	0	0	0
その他	0	0	0	0	0
計	29	37	21	16	19

(2) 活動内容

部会名	活動内容
身体・知的障害者就労支援部会	一般就労に関する意見交換・情報交換 福祉就労に関する意見交換・情報交換 自主生産品の販売機会の拡大について
身体・知的障害者相談支援部会	相談支援専門員研修会の開催 基幹相談支援センター設置に向けた検討
精神障害者就労及び相談支援部会	地域課題等に関する学習会・グループワークの開催 相談支援に関する合同研修会の開催（身体・知的障害者相談支援部会との合同開催）
差別解消部会	差別解消に関する地域の課題と今後の取組の方向性についてのアンケート調査及び結果報告
地域生活支援部会	地域生活支援拠点等に関する意見交換・情報交換 地域生活支援拠点等に関するアンケート結果報告

【地域協議会の活動状況】

1 地域協議会の協議事項（複数回答）

① 相談支援事業の運営体制に関すること

相談支援事業所の現状の共有及びそれに基づく課題把握と解決策について

② 就労支援に関すること

就労支援サービスの現状の共有及びそれに基づく課題把握と解決策について

⑦ 社会資源の開発及び改善に関すること

障害者施設における現状と需要調査及び支援策の検討

⑧ 障害者差別解消法や条例、権利擁護に関すること

障害者差別に関する情報共有及び差別の解消に向けた取組について

⑨ 地域生活支援拠点等の整備に関すること

地域生活支援拠点等の整備方針について
整備に向けた専門部会の設置について

⑩ 障害福祉計画等に関すること

障害福祉計画等の進捗状況の確認
障害福祉計画等の策定及び見直しについて

⑪ 地域自立支援協議会の運営に関すること

地域課題に対応する専門部会の設置について
既存の専門部会の運用方法等について

2 地域協議会としての役割（複数回答）

① 情報の顕在化

専門部会における協議を通じ、個々の課題を顕在化させる。

② 情報共有・情報発信

顕在化した個々の課題を共有し、地域の課題として把握する。

③ 分野を越えてのネットワークの構築

行政、当事者団体、各専門事業者等で構成する協議会を活用し、地域における連携体制の構築を図る。

⑤ 地域課題の整理

葛飾区障害者施策推進計画等の策定や見直しを通して、課題を整理する。

⑥ 課題解決に向けての検討

葛飾区障害者施策推進計画等の進捗状況を踏まえ、今後の方向性や事業目標を設定する際に、各課題に対する解決策を検討する。

⑦ 障害福祉計画等の進捗管理や調整

年度毎の進捗状況を施策毎に確認し、必要に応じて目標値等の見直しを行う。

⑧ 社会資源の開発及び改善

葛飾区障害者施策推進計画等の進捗状況を踏まえ、今後の方向性や事業目標を設定する際に、各社会資源の開発や改善策について検討する。

⑩ 権利擁護・虐待防止

障害者差別に関する区の実施を確認する。

3-1 地域協議会における地域課題

あがっている

3-2 地域課題の把握方法（複数回答）

① アンケート、ヒアリング等

② 全体会、専門部会、各種連絡会等

3-3 地域課題に対して取り組んだ（取り組んでいる）内容又は取り組めなかった理由等（複数回答）

① 相談支援の質及び量

相談支援専門員研修会の実施

② 社会資源の開発及び改善

障害者通所施設の整備に関する検討
地域生活支援拠点等の整備に関する検討

⑥ 緊急・災害等対応

障害当事者や保護者及び支援者が新型コロナウイルス感染症に感染又は濃厚接触者に該当した場合における対応について検討

⑦ 医療的ケア

医療的ケアに対応できる障害者通所施設の整備の検討

3-4 地域課題の中で、広域又は東京都全域で対応するほうが良いと考える課題

② 社会資源の開発及び改善

重度障害や医療的ケアに対応した地域生活を支えるための社会資源の整備

4 地域協議会における当事者の参画状況

（当事者の委員がいる区市町村）

4-1 多様な当事者の委員（障害や難病の種別、性別、年齢等）に参加していただくに当たり、取り組んでいること、課題になっていること

当事者委員は、区内の当事者・家族団体からの推薦をもって選任しているが、団体加入者の高齢化や新規加入者の減少等により、委員の確保が困難になりつつある。

（地域協議会を設置している区市町村）

4-2 当事者の委員だけではなく、地域で生活する多様な当事者（障害や難病の種別、性別、年齢等）の声を吸いあげられる地域協議会にするために、取り組んでいること、課題になっていること

地域自立支援協議会の運用方法の見直し（専門部会の構成や参加者の構成）