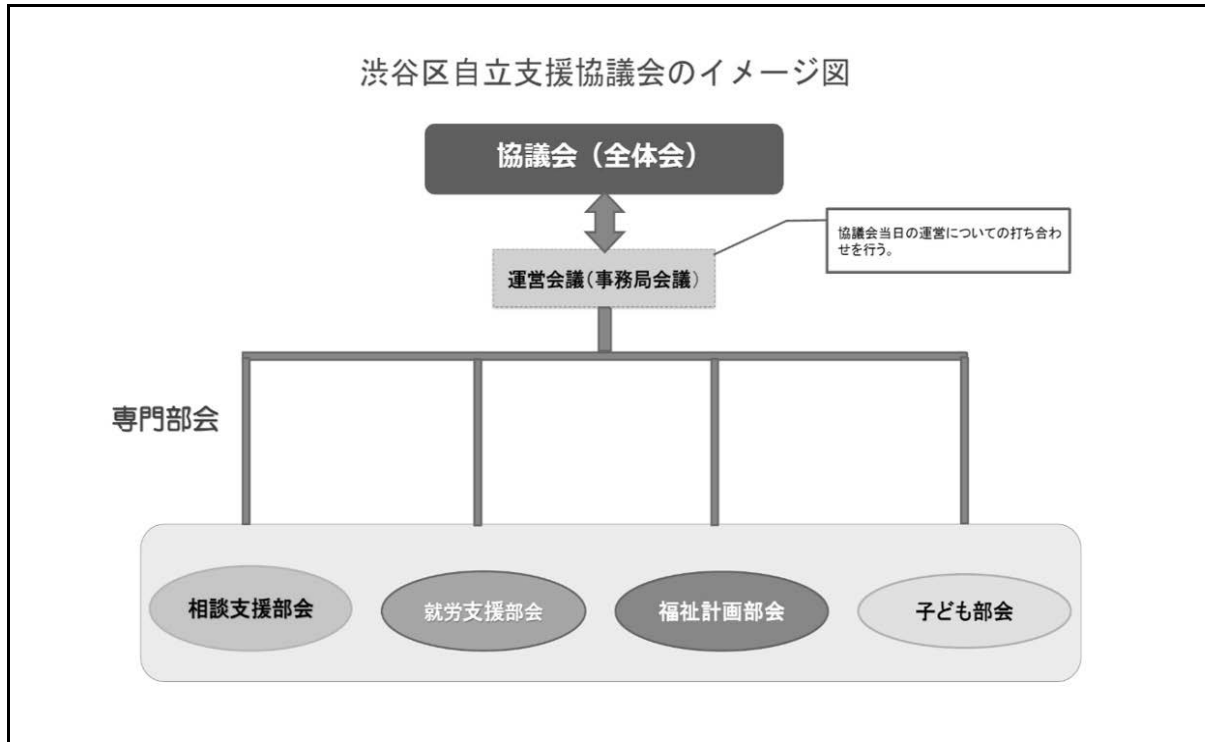


渋谷区

1 地域自立支援協議会の基本事項

- (1) 名称 渋谷区自立支援協議会
- (2) ホームページURL https://www.city.shibuya.tokyo.jp/kenko/shogai-seikatsu/kvogikai/jiritusien_kvogikai01.html
- (3) 組織図



2 地域自立支援協議会の委員

(1) 委員名簿

No.	役職	氏名	所属	種別	備考
1	会長	高橋 幸三郎	東京家政学院大学 名誉教授	学識経験者	
2	副会長	本田 道子	渋谷太陽の会 会長	障害当事者・家族・関係団体	
3	副会長	浦野 耕司	明治学院大学 非常勤講師	学識経験者	
4		大日方 邦子	一般社団法人日本パラリンピアンズ協会 会長	障害当事者・家族・関係団体	
5		堀口 智子	渋谷区手をつなぐ親の会 会長	障害当事者・家族・関係団体	
6		遠藤 美砂子	渋谷区障害者団体連合会渋谷区肢体不自由者父母の会 会長	障害当事者・家族・関係団体	
7		古舘 亮子	渋谷区障がい者基幹相談支援センター センター長	相談支援事業者	
8		安井 一裕	コネクトしぶや 管理者	相談支援事業者	
9		征矢 孝	渋谷区公共職業安定所 専門援助第二部門 統括職業指導官	雇用関係機関	
10		須藤 シンジ	NPO法人ピープルデザイン研究所 ファウンダー	雇用関係機関	
11		田村 康二郎	東京都立光明学園 校長	教育関係機関	
12		木実谷 哲史	渋谷医師会理事 木実谷医院院長	医療関係者	
13		坂本 真理子	渋谷区歯科医師会 元代々木歯科医院院長	医療関係者	
14		原 真衣	NPO法人ヒューマンケアクラブ ストライド ストライドクラブ 施設長	障害福祉サービス等事業者	
15		野崎 克己	作業所連絡会NPO法人渋谷神宮前 ワークセンターひかわ 所長	障害福祉サービス等事業者	
16		三宅 聖子	渋谷区生活実習所つばさ 施設長	障害福祉サービス等事業者	

(2) 委員構成

種 別	全体会・部会名				
	全体会	相談支援部会	就労支援部会	福祉計画部会	子ども部会
学識経験者	2			2	
医療関係者	2		2		2
保健所	0	1		1	
教育関係機関	1				1
雇用関係機関	2		3		
企業	0				
障害当事者・家族・関係団体	4	1		4	3
身体・知的障害者相談員	0				
相談支援事業者	2	6			
障害福祉サービス等事業者	3		17	2	5
社会福祉協議会	0			1	
法曹関係者	0				
民生委員・児童委員	0				
地域住民	0				
行政職員(区市町村)	0	3	2	4	8
行政職員(都)	0				
その他	0				
計	16	11	24	14	19

3 地域自立支援協議会の活動状況

(1) 地域自立支援協議会での協議事項(複数回答)

① 相談支援事業の運営体制に関すること。

基幹相談支援センターからの事例報告から相談支援体制について協議
相談支援部会での検討内容を全体会で報告・協議

② 就労支援に関すること。

就労支援部会での検討内容を全体会で報告・協議

④ 高齢者福祉サービスとの連携に関すること。

高齢分野との一体的な相談窓口の開設について協議

⑥ 困難事例等の解決に向けた検討に関すること。

基幹相談支援センターからの事例報告をもとに協議

⑦ 関係機関や他分野のネットワークに関すること。

各専門部会での検討内容を全体会で報告・協議
専門部会合同開催で障害福祉サービス等事業所職員の交流会を開催し、全体会で報告

⑧ 社会資源の開発及び改善に関すること。

福祉計画部会内の渋谷暮らしのつながり検討会における地域資源の評価・検証内容を全体会で報告・協議

⑨ 障害者差別解消法や条例、権利擁護に関すること。

東京都障害者差別解消支援地域協議会の設置について検討

⑩ 地域生活支援拠点等の整備に関すること。

渋谷暮らしのつながり検討会における検討内容を全体会で報告・協議

⑪ 障害福祉計画等に関すること。

進捗状況について、全体会で報告・協議
次期計画策定のための実態調査等について、報告・協議

(2) 地域自立支援協議会としての役割（複数回答）

① 情報の顕在化

各専門部会において、地域や関係機関等の情報を集約し、全体会において報告

② 情報共有・情報発信

各分野における課題の共有や事業・取組みなどの情報を共有

③ 分野を越えてのネットワークの構築

全体会や各専門部会において他分野との連携を構築
専門部会合同開催による障害福祉サービス等事業所職員交流会において分野を超えたネットワークを構築

④ 各分野の社会資源の共有化及び整合性の確認

渋谷暮らしのつながり検討会において地域資源の評価・検証を実施し、全体会で報告・協議
子ども部会において区内の支援機関の役割等について検討し、全体会で報告・協議

⑤ 地域課題の整理

各部会等において課題を抽出・整理

⑥ 課題解決に向けての検討

各分野で上がってきた課題について、各専門部会を中心に検討し、全体会にて報告・協議

⑦ 障害福祉計画等の進捗管理や調整

全体会開催時に計画の進捗管理を報告・協議

⑨ 構成員の資質向上・研修の場

相談支援部会と基幹相談支援センターが協力して研修実施

- ⑪ 相談支援過程における評価（相談支援の質の評価、機関等及びそれらの連携に関する評価、施策に関する評価、政策作成に係る提言）

基幹相談支援センターからの事例報告から相談支援体制について協議
各専門部会等において相談支援体制の検討・評価を実施し全体会で報告・協議

（３）地域自立支援協議会として把握している地域課題

- ア 地域課題に対して取り組んだ（取り組んでいる）内容又は取り組めなかった理由等（複数回答）

① 相談支援の質及び量

相談支援部会と基幹相談支援センターが協力して、支援の質を向上させる目的で研修会を開催

② 社会資源の開発及び改善

渋谷暮らしのつながり検討会を中心に、地域資源について評価・検証を実施。結果をもとに地域資源の役割整理、不足状況などを検討

④ 高齢福祉分野との連携

就労支援部会及び相談支援部会において、障がい者の高齢化に伴う介護保険へのスムーズなサービス移行のため、相談支援事業者・障害福祉サービス等事業者・ケアマネージャーによるネットワークの構築方法について検討

⑤ 福祉人材（マンパワー）の確保

専門部会合同開催の障害福祉サービス事業所職員交流会において、事業所を超えた顔の見える関係性づくりを実施
高齢者・障がい者施設の人材確保のため「福祉・介護のおしごとフェアinしぶや」の実施

⑥ 緊急・災害等対応

各専門部会及び全体会において、新型コロナウイルス感染症への対応等について協議

⑦ 医療的ケア

重症心身障がい対応の新たな拠点整備に向けた進捗報告とグループインタビューなどによる意見聴取

⑧ 障害児支援

子ども部会において、子ども発達相談センター、保育課、保健相談所、学務課特別支援係、教育センター、家族団体と連携して切れ目のない支援について協議

⑨ 教育支援

子ども部会において、学務課特別支援係、教育センターと連携して情報共有及び課題について協議

⑩ 就労支援

就労支援部会において、コロナ禍における就労支援について協議し、全体会で報告・協議

⑫ ライフステージを通じた支援

ライフステージの移行に伴う支援の切れ目について、各部会で検討し、全体会で報告・協議

イ 地域課題の中で、広域又は東京都全域で対応するほうが良いと考える課題

② 社会資源の開発及び改善

重度の障がいや医療的ケアなどの対応について、自治体ごとの施設整備やサービス事業者の誘致には限界がある。ブロックごとや近隣区との共同など、広域的な視点による施設やサービスの整備が必要

⑤ 福祉人材(マンパワー)の確保

今後の深刻な人材不足が明らかな中で、子どものうちから福祉の仕事を身近に・魅力的に感じてもらふ工夫、大々的に福祉人材の募集を行う機会の創出、人材をプール・派遣する仕組みなどで従事者の労働環境を向上する取組みなどの検討が必要

4 地域移行・地域生活支援を進めるための社会資源

(1) 当事者の声や願いと有効な社会資源

地域移行・地域生活支援を進める際の当事者の声や願い（複数回答）	願いをかなえるために有効な社会資源（複数回答）														その他		
	地域生活支援拠点等	基幹相談支援センター	相談支援事業所	自立生活援助事業所	就労移行支援事業所	就労定着支援事業所	グループホーム	地域活動支援センター	地域移行支援事業所	地域定着支援事業所	日中活動の場	訪問系サービス	短期入所事業	医療機関		ピアサポート	不動産事業者（※）
①入所施設から退所して、地域で暮らしたい。		○	○	○	○	○	○	○	○	○	○	○	○	○			○
②精神科病院から退院したい。		○	○	○	○	○	○	○	○	○	○	○	○	○			○
③困ったときに気軽に相談できるところがほしい。			○	○			○							○			○
④情報不足やわかりにくいときに、手助けしてくれるところがほしい。			○	○			○							○			○
⑤地域で生活することに関して、いろいろな選択肢を知りたい。			○	○			○							○			○
⑥地域生活を始めるにあたっての不安を解消してくれたり、自信を取り戻すことに力になってくれたりする人がいてほしい。			○	○			○							○			○
⑦地域移行に向けて「体験の場」がほしい。			○	○			○	○	○		○		○				○
⑧一人暮らしをするための物件探しが難しいので、相談にのってほしい。			○	○												○	○
⑨地域移行から定着までを通して支援する仕組みがほしい。			○	○					○	○							○
⑩親亡き後の生活が心配なので、相談にのってもらえるところがほしい。																	○

地域移行・地域生活支援を進める際の当事者の声や願い（複数回答）	願いをかなえるために有効な社会資源（複数回答）																	
	地域生活支援拠点等	基幹相談支援センター	相談支援事業所	自立生活援助事業所	就労移行支援事業所	就労定着支援事業所	グループホーム	地域活動支援センター	地域移行支援事業所	地域定着支援事業所	日中活動の場	訪問系サービス	短期入所事業	医療機関	ピアサポート	不動産事業者（※）	有効な社会資源はない。	その他
⑪訪問診療や介護を利用したい。			○									○						○
⑫災害が起こったらどうすればよいか不安なので、相談にのってほしい。			○				○	○			○							○
⑬余暇やスポーツ活動を楽しみたい。			○				○	○			○				○			○
⑭その他																		
合計	0	2	12	9	2	2	5	9	4	3	5	3	3	2	7	1	0	13

※障害者が一人暮らしできる住居を探してくれる不動産事業者

その他の具体的な内容（有効な社会資源）

<p>渋谷区成年後見支援センター、法律相談、各種障がい者団体、障がい者福祉課、保健所</p>
--