

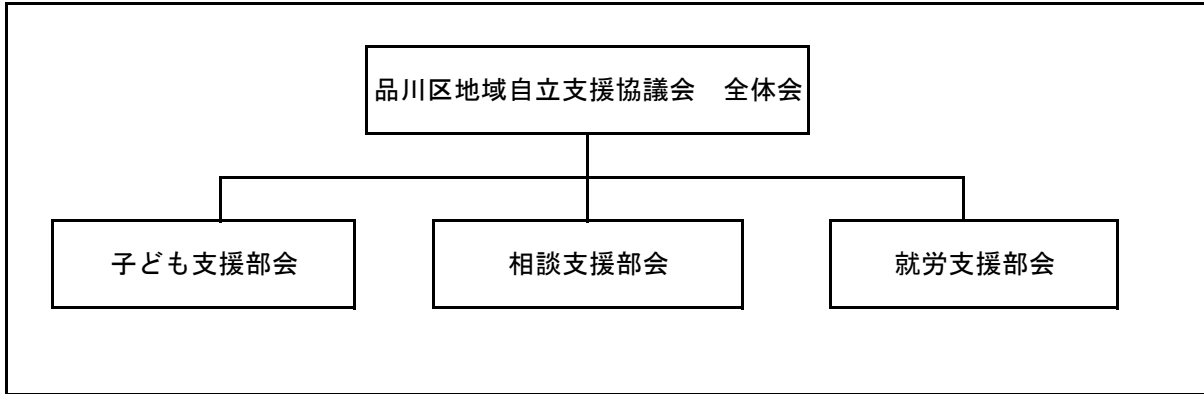
品川区

1 地域自立支援協議会の基本事項

(1) 名称 品川区地域自立支援協議会

(2) ホームページURL <https://www.city.shinagawa.tokyo.jp/PC/kenkou/kenkou-svogai/kenkou-svogai-kvogikai/index.html>

(3) 組織図



2 地域自立支援協議会の委員

(1) 委員名簿

No.	役職	氏名	所属	種別	備考
1	会長	曾根 直樹	日本社会事業大学准教授	学識経験者	
2	副会長	近藤 武夫	東京大学教授 (東大先端科学技術研究センター)	学識経験者	
3		吉澤 利恵	(社福) 品川総合福祉センター 品川区旗の台障害児者相談支援センター長	相談支援事業者	
4		中村 理恵	(社福) 福栄会 品川区精神障害者地域生活支援センター長	相談支援事業者	
5		木下 美和	(社福) 福栄会 品川区東品川障害者相談支援センター長	相談支援事業者	
6		杉本 伸久	(社福) 品川区社会福祉協議会ふれあい作業所所長	社会福祉協議会	
7		大塚 淳司	(社福) 福栄会 障害者福祉部長	障害福祉サービス等事業者	
8		松木 利彰	(社福) 品川総合福祉センター事務局次長	障害福祉サービス等事業者	
9		原 正博	一般社団法人 荏原医師会代表	医療関係者	
10		窪田 みのり	品川児童相談所課長代理 (心理指導担当係長)	行政職員(都)	
11		松井 栄人	東京都立品川特別支援学校長	教育関係機関	
12		川上 尊志	東京都立港特別支援学校長	教育関係機関	
13		水江 知子	東京都立城南特別支援学校長	教育関係機関	
14		伊藤 美佐	(社福) げんき 発達障害者支援施設 施設長	雇用関係機関	
15		島崎 妙子	品川区重症心身障害児(者)を守る会会長	障害当事者・家族・関係団体	
16		佐藤 直子	品川区手をつなぐ育成会会長	障害当事者・家族・関係団体	
17		菊地 絵里子	品川区肢体不自由児・者父母の会 共同代表主幹	障害当事者・家族・関係団体	
18		寺島 政博	品川区視覚障害者福祉協会会長	障害当事者・家族・関係団体	
19		三輪 雄幸	品川区聴覚障害者協会会長	障害当事者・家族・関係団体	
20		伏見 敏博	品川区身体障害者友和会会長	障害当事者・家族・関係団体	
21		庄田 洋	品川区精神保健福祉家族会(かもめ会)会長	障害当事者・家族・関係団体	
22		紙子 達子	紙子法律事務所 弁護士	法曹関係者	

(2) 委員構成

種 別	全体会・ 部会名	全体会	相談支援 部会	就労支援 部会	子ども支援 部会
学識経験者		2			
医療関係者		1			
保健所		0			
教育関係機関		3			
雇用関係機関		1			
企業		0			
障害当事者・家族・関係団体		7			
身体・知的障害者相談員		0			
相談支援事業者		3	16		9
障害福祉サービス等事業者		2		26	2
社会福祉協議会		1			
法曹関係者		1			
民生委員・児童委員		0			
地域住民		0			
行政職員(区市町村)		0			7
行政職員(都)		1			
その他		0			
計		22	16	26	18

3 地域自立支援協議会の活動状況

(1) 地域自立支援協議会での協議事項(複数回答)

① 障害福祉計画等に関すること。

品川区障害福祉計画・障害児福祉計画策定のための基礎調査

② 地域自立支援協議会の運営に関すること。

今年度のスケジュールや各専門部会での活動等

(2) 地域自立支援協議会としての役割(複数回答)

② 情報共有・情報発信

専門部会の報告

⑦ 障害福祉計画等の進捗管理や調整

第6期品川区障害福祉計画・第2期品川区障害児福祉計画策定にあたっての意見交換

(3) 地域自立支援協議会として把握している地域課題

ア 地域課題に対して取り組んだ（取り組んでいる）内容又は取り組めなかった理由等（複数回答）

② 社会資源の開発及び改善

住宅確保に向けた取り組み

⑤ 福祉人材(マンパワー)の確保

ヘルパー不足に対する対応

⑩ 就労支援

製品の展示販売に向けた仕組みの検討

⑪ 地域移行・地域定着支援

施設入所者への地域移行調査

イ 地域課題の中で、広域又は東京都全域で対応するほうが良いと考える課題

⑤ 福祉人材(マンパワー)の確保

ヘルパー不足に対する対応

4 地域移行・地域生活支援を進めるための社会資源

(1) 当事者の声や願いと有効な社会資源

地域移行・地域生活支援を進める際の当事者の声や願い（複数回答）	願いをかなえるために有効な社会資源（複数回答）																	
	地域生活支援拠点等	基幹相談支援センター	相談支援事業所	自立生活援助事業所	就労移行支援事業所	就労定着支援事業所	グループホーム	地域活動支援センター	地域移行支援事業所	地域定着支援事業所	日中活動の場	訪問系サービス	短期入所事業	医療機関	ピアサポート	不動産事業者（※）	有効な社会資源はない。	その他
①入所施設から退所して、地域で暮らしたい。			○				○	○	○	○	○							
②精神科病院から退院したい。			○	○			○	○	○	○	○		○					
③困ったときに気軽に相談できるところがほしい。			○															
④情報不足やわかりにくいときに、手助けしてくれるところがほしい。																		
⑤地域で生活することに関して、いろいろな選択肢を知りたい。																		
⑥地域生活を始めるにあたっての不安を解消してくれたり、自信を取り戻すことに力になってくれたりする人がいてほしい。																		
⑦地域移行に向けて「体験の場」がほしい。							○						○					
⑧一人暮らしをするための物件探しが難しいので、相談にのってほしい。																		
⑨地域移行から定着までを通して支援する仕組みがほしい。																		
⑩親亡き後の生活が心配なので、相談にのってもらえるところがほしい。																		
⑪訪問診療や介護を利用したい。																		
⑫災害が起こったらどうすればよいか不安なので、相談にのってほしい。																		
⑬余暇やスポーツ活動を楽しみたい。																		
⑭その他																		
合計	0	0	3	1	0	0	3	0	2	2	2	2	1	1	0	0	0	0

※障害者が一人暮らしできる住居を探してくれる不動産事業者