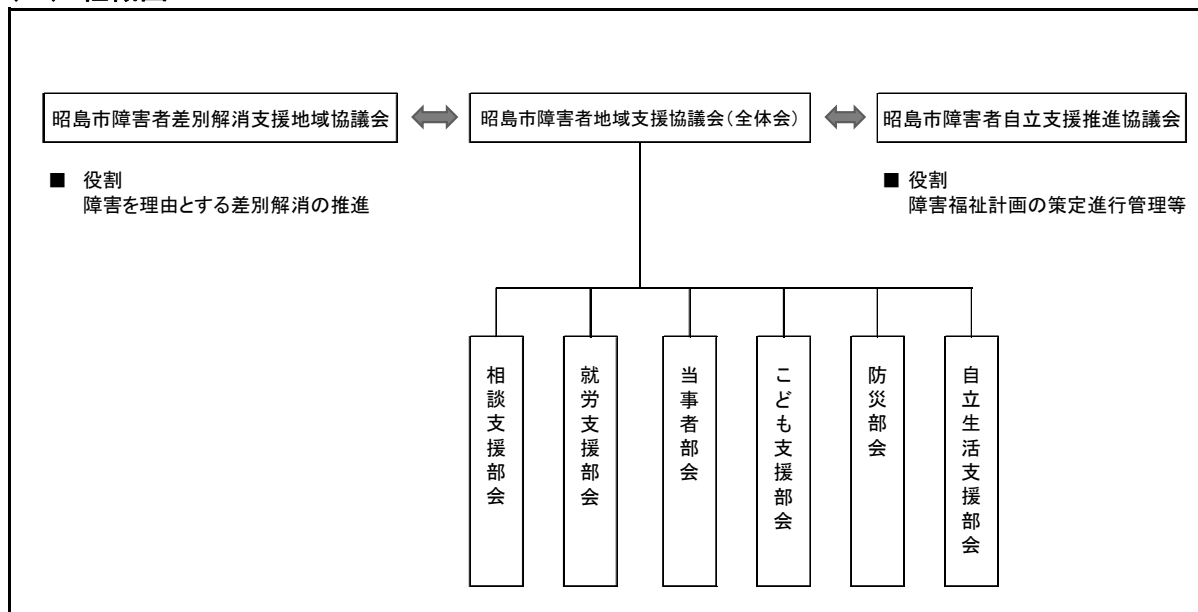


# 昭島市

## 1 地域自立支援協議会の基本事項

- (1) 名称 昭島市障害者地域支援協議会
- (2) ホームページURL 未設置
- (3) 組織図



## 2 地域自立支援協議会の委員

### (1) 委員名簿

No.	役職	氏名	所属	種別	備考
1	委員長	三原 恭明	昭島市聴覚障害者協会	障害当事者・家族・関係団体	
2	副委員長	渡辺 おりえ		障害福祉サービス等事業者	
3	副委員長	太田 紋何		障害福祉サービス等事業者	
4		大西 保正		医療関係者	
5		安齋 洋一	都立青峰学園	教育関係機関	
6		長谷川 京子	特定非営利活動法人チャレンジステーションクジラ	障害福祉サービス等事業者	
7		大野 渉	きさらぎの会	障害当事者・家族・関係団体	
8		出口 泰子	昭島市肢体不自由児者父母の会	障害当事者・家族・関係団体	
9		吉澤 孝行	特定非営利活動法人自立生活センター・昭島	相談支援事業者	
10		加藤 治男	社会福祉法人滝乃川学園	障害福祉サービス等事業者	
11		能登部 文江	民生委員・児童委員協議会	民生委員・児童委員	
12		田中 彰		障害福祉サービス等事業者	
13		阿部 裕之	株式会社レオパレス・スマイル	雇用関係機関	
14		宮寄 明美	支援を必要とする子の親の会	障害当事者・家族・関係団体	
15		村上 将則	社会福祉法人昭島市社会福祉協議会	社会福祉協議会	

(2) 委員構成

種 別	全体会・部会名				
	全体会	相談支援部会	就労支援部会	当事者部会	こども支援部会
学識経験者	0				
医療関係者	1	1	1		
保健所	0				
教育関係機関	1		2		
雇用関係機関	1		2		1
企業	0		1		
障害当事者・家族・関係団体	4	1		8	5
身体・知的障害者相談員	0				
相談支援事業者	1	14			1
障害福祉サービス等事業者	5	1	3		1
社会福祉協議会	1	1			1
法曹関係者	0				
民生委員・児童委員	1				
地域住民	0				
行政職員(区市町村)	0	2	1		
行政職員(都)	0				
その他	0	2			
計	15	22	10	8	9

種 別	全体会・部会名	
	防災部会	自立生活支援部会
学識経験者		
医療関係者		1
保健所		
教育関係機関		4
雇用関係機関		
企業		
障害当事者・家族・関係団体	7	
身体・知的障害者相談員		
相談支援事業者		3
障害福祉サービス等事業者		11
社会福祉協議会		1
法曹関係者		
民生委員・児童委員	1	
地域住民	1	
行政職員(区市町村)	3	
行政職員(都)	1	
その他		
計	13	20

### 3 地域自立支援協議会の活動状況

#### (1) 地域自立支援協議会での協議事項（複数回答）

##### ⑧ 社会資源の開発及び改善に関すること。

市内に不足している社会資源について共通認識を持ち、あわせて障害者福祉施設の整備状況について情報共有を行っている。

##### ⑩ 地域生活支援拠点等の整備に関すること。

地域生活支援拠点等の整備にあたって課題となっている社会資源の不足をどのようにして充実させ、整備を図っていくかを協議している。

##### ⑫ 地域自立支援協議会の運営に関すること。

協議会の開催回数や開催時期、開催時間等、協議する議題の進捗状況等に応じて、意見を募りながら臨機応変に進めている。

#### (2) 地域自立支援協議会としての役割（複数回答）

##### ① 情報の顕在化

市が現在抱えている様々な問題を顕在化し、共通認識を持つよう協議している。

##### ② 情報共有・情報発信

事務局をはじめ、委員それぞれが持っている情報を協議会で発信し、共有した上で関係機関に周知を図っている。

##### ④ 各分野の社会資源の共有化及び整合性の確認

市内の社会資源の現状を整理し、不足している社会資源の解決について協議する。

##### ⑤ 地域課題の整理

地域で抱えている課題を整理し、共通認識を図っている。

##### ⑥ 課題解決に向けての検討

様々な課題について、必要に応じてプロジェクトを組み、緊急度に応じてどのように取り組んでいくか協議している。

##### ⑦ 障害福祉計画等の進捗管理や調整

障害者福祉計画の進捗状況について報告し、地域で課題となっている案件に関し、どのように計画に盛り込んでいくか調整を図っている。

##### ⑨ 構成員の資質向上・研修の場

構成員又は構成員を取り巻く組織の中で各々が疑問に思っていることを自由に討議し、疑問点や不明点の解消に努めている。

##### ⑩ 権利擁護・虐待防止

権利擁護や虐待に関する事案が発生した際には、迅速に対応できるような運営を行っている。

### (3) 地域自立支援協議会として把握している地域課題

ア 地域課題に対して取り組んだ（取り組んでいる）内容又は取り組めなかった理由等（複数回答）

⑤ 福祉人材（マンパワー）の確保

福祉の人材不足を解消するため、プロジェクトを組んでイベントを開催している。

⑥ 緊急・災害等対応

緊急時や災害時にどのように支援をすることが可能か、協議を行っている。

⑩ 就労支援

障害のある学生に向けて市役所内で職場体験実習を企画し、就労支援を図っている。（令和3年度はコロナの影響により、中止となった。）また、就労を継続するうえでの課題等についても情報共有を図っている。

イ 地域課題の中で、広域又は東京都全域で対応するほうが良いと考える課題

⑥ 緊急・災害等対応

緊急時や災害時には、避難誘導や必要な物資の配送等、マンパワーが必要になると考える。また、避難所等については地域によって近隣市の避難所の方が便利なケースも考えられるため、広域又は東京都全域で対応していくことが望ましい。

#### 4 地域移行・地域生活支援を進めるための社会資源

##### (1) 当事者の声や願いと有効な社会資源

地域移行・地域生活支援を進める際の当事者の声や願い（複数回答）	願いをかなえるために有効な社会資源（複数回答）														その他			
	地域生活支援拠点等	基幹相談支援センター	相談支援事業所	自立生活援助事業所	就労移行支援事業所	就労定着支援事業所	グループホーム	地域活動支援センター	地域移行支援事業所	地域定着支援事業所	日中活動の場	訪問系サービス	短期入所事業	医療機関		ピアサポート	不動産事業者（※）	有効な社会資源はない。
①入所施設から退所して、地域で暮らしたい。			○				○											
②精神科病院から退院したい。			○				○		○				○					
③困ったときに気軽に相談できるところがほしい。			○															
④情報不足やわかりにくいときに、手助けしてくれるところがほしい。			○															
⑤地域で生活することに関して、いろいろな選択肢を知りたい。			○						○	○								
⑥地域生活を始めるにあたっての不安を解消してくれたり、自信を取り戻すことに力になってくれたりする人がいてほしい。			○						○	○								
⑦地域移行に向けて「体験の場」がほしい。			○				○		○									
⑧一人暮らしをするための物件探しが難しいので、相談にのってほしい。			○						○									
⑨地域移行から定着までを通して支援する仕組みがほしい。			○						○	○								
⑩親亡き後の生活が心配なので、相談にのってもらえるところがほしい。			○															
⑪訪問診療や介護を利用したい。			○								○		○					
⑫災害が起こったらどうすればよいか不安なので、相談にのってほしい。																		
⑬余暇やスポーツ活動を楽しみたい。																		
⑭その他																		
合計	0	0	11	0	0	0	3	0	6	3	0	1	0	2	0	0	0	0

※障害者が一人暮らしできる住居を探してくれる不動産事業者