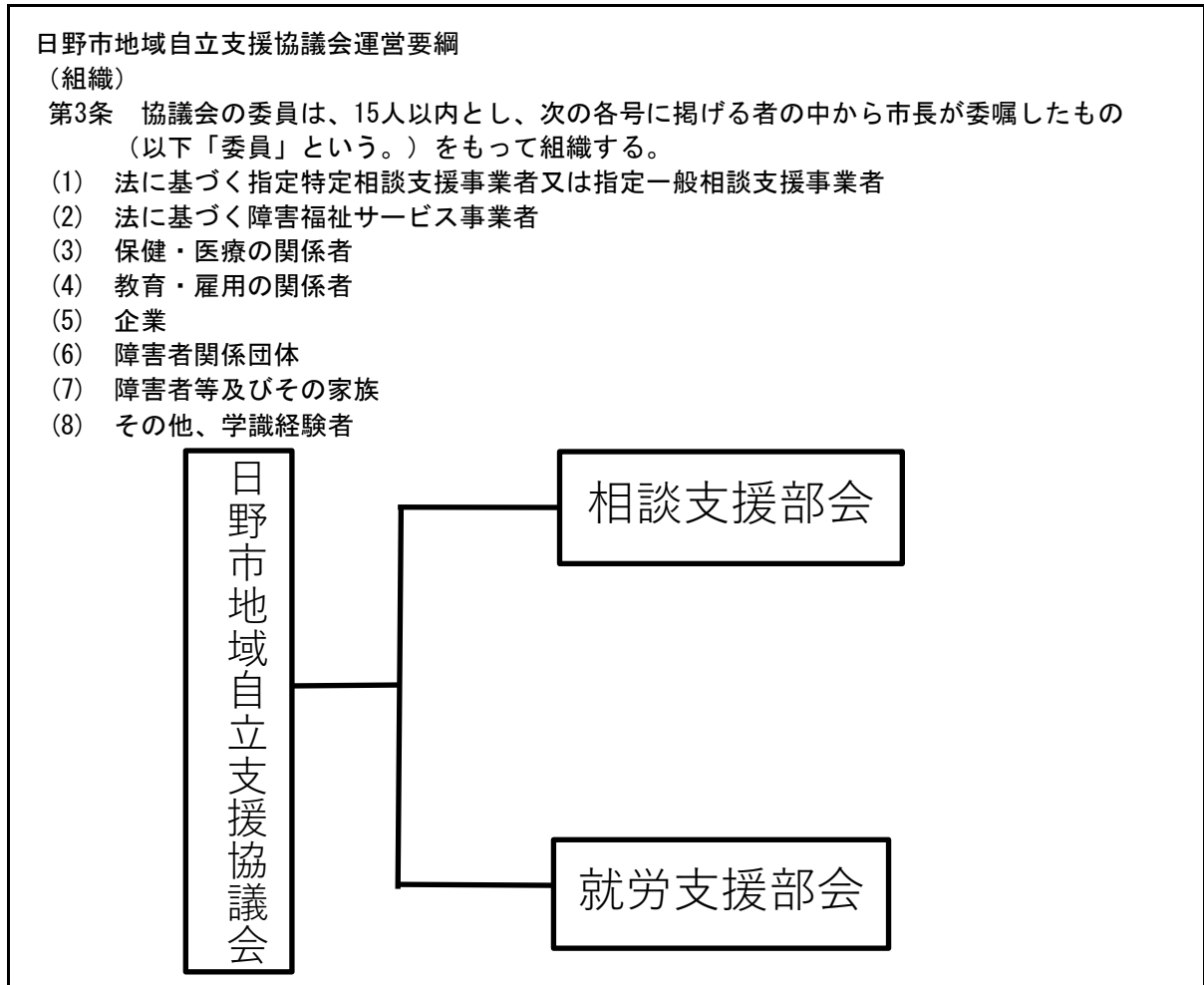


日野市

1 地域自立支援協議会の基本事項

- (1) 名称 日野市地域自立支援協議会
 (2) ホームページURL <https://www.city.hino.lg.jp/fukushi/nanbyo/1022180/html>
 (3) 組織図



2 地域自立支援協議会の委員

(1) 委員名簿

No.	役職	氏名	所属	種別	備考
1	会長	本村 雄一	社会福祉法人 創隣会	障害福祉サービス等事業者	
2	副会長	浅野 大輔	社会福祉法人 夢ふうせん	障害福祉サービス等事業者	
3		新家 美和	社会福祉法人日野市民たんぼぼの会	相談支援事業者	
4		小林 晶子	社会福祉法人 おおぞら	相談支援事業者	
5		仲田 素直	社会福祉法人 東京緑新会 多摩療護園	相談支援事業者	
6		鴨田 裕之	認定特定非営利活動法人 やまぼうし	障害福祉サービス等事業者	
7		秋山 浩子	自立生活センター日野	障害福祉サービス等事業者	
8		根上 由紀	東京都南多摩保健所	保健所	
9		萩原 美和子	日野市発達・教育支援センター	行政職員(区市町村)	
10		福永 顕	東京都立七生特別支援学校	教育関係機関	
11		辻村 洋平	東京都立八王子東特別支援学校	教育関係機関	
12		有山 一博	日野市障害者関係団体連絡協議会	障害当事者・家族・関係団体	
13		村木 國雄	日野市精神障害者家族会 日野いずみ会	障害当事者・家族・関係団体	
14		坂口 雅代	東京都社会福祉事業団 東京都七生福祉園	その他	
15		浜野 智之	社会福祉法人 日野市社会福祉協議会	社会福祉協議会	

(2) 委員構成

種 別	全体会・部会名		
	全体会	相談支援部会	就労支援部会
学識経験者	0	0	0
医療関係者	0	0	0
保健所	1	1	0
教育関係機関	2	0	1
雇用関係機関	0	1	3
企業	0	0	0
障害当事者・家族・関係団体	2	0	0
身体・知的障害者相談員	0	0	0
相談支援事業者	3	6	0
障害福祉サービス等事業者	4	3	7
社会福祉協議会	1	0	0
法曹関係者	0	0	0
民生委員・児童委員	0	0	0
地域住民	0	0	0
行政職員(区市町村)	1	1	0
行政職員(都)	0	0	0
その他	1	1	0
計	15	13	11

3 地域自立支援協議会の活動状況

(1) 地域自立支援協議会での協議事項(複数回答)

① 相談支援事業の運営体制に関すること。

部会検討事項の報告

② 就労支援に関すること。

部会検討事項の報告

③ 地域移行・地域定着支援に関すること。

精神障害者にも対応した地域包括支援システムについて精神障害者等支援協議会からの報告

⑤ 医療と福祉の連携に関すること。

医療的ケア児等支援事業について報告

⑨ 障害者差別解消法や条例、権利擁護に関すること。

障害者差別解消支援地域協議会等差別解消に向けた取組の報告

⑩ 障害福祉計画等に関すること。

障害者計画及び障害福祉計画、障害児福祉計画改定に向けた取組や進行管理等に関する報告

(2) 地域自立支援協議会としての役割（複数回答）

② 情報共有・情報発信

協議会各委員それぞれが持つ情報の発信、共有

⑤ 地域課題の整理

- ①医療的ケア児及び家族への支援の充実が必要
- ②精神障害者の増加にともなう。地域移行、地域生活支援のためのシステム構築
- ③相談支援の充実

⑥ 課題解決に向けての検討

- ①医療的ケア児及び家族への支援の充実のため、現状把握及び課題や方策等について検討
- ②精神障害者の増加に伴う地域移行、地域生活支援に向けた課題や方策等についての検討
- ③相談支援の充実のための相談支援事業所の現状や困難事例の検討等

⑦ 障害福祉計画等の進捗管理や調整

障害者計画（障害者保健福祉ひの6カ年プラン）等に関する進捗状況報告、評価、承認。障害福祉計画及び障害児福祉計画改定に伴う検討及び計画案の承認

(3) 地域自立支援協議会として把握している地域課題

ア 地域課題に対して取り組んだ（取り組んでいる）内容又は取り組めなかった理由等（複数回答）

① 相談支援の質及び量

事例検討を行う中で整理が必要となった現状の社会資源の不足や新たな課題等の整理、課題解決に向けた解決策の検討などを行い、相談支援の充実に取り組んだ。

⑥ 緊急・災害等対応

個別避難計画の作成を開始した。今後も様々な団体、機関等と連携を深め個別避難計画の作成に係る支援者や避難場所の不足等の課題解決に向けた取り組みを行う。

⑦ 医療的ケア

医療的ケア児への支援充実に向けた現状把握のためのアンケート結果により明確となった、家族への負担や情報入手、入浴サービス、災害対応と医療的ケア児の入園・入学対応等といった課題について検討を進めた。

⑩ 就労支援

障害のある方の就労の現状を踏まえ、就労支援部会における所掌事項の再検討を行った。

⑪ 地域移行・地域定着支援

長期入院者の地域移行支援をテーマとし、実態共有や課題の把握を実施した。それらを踏まえ、他自治体における情報収集や社会資源不足に対応するための関係機関同士のネットワーク強化等支援体制の拡充にむけた取り組みを進める。

イ 地域課題の中で、広域又は東京都全域で対応するほうが良いと考える課題

⑤ 福祉人材（マンパワー）の確保

福祉人材育成研修の実施及び相談支援を充実するための、国への報酬改善への働きかけ

4 地域移行・地域生活支援を進めるための社会資源

(1) 当事者の声や願いと有効な社会資源

地域移行・地域生活支援を進める際の当事者の声や願い（複数回答）	願いをかなえるために有効な社会資源（複数回答）																	
	地域生活支援拠点等	基幹相談支援センター	相談支援事業所	自立生活援助事業所	就労移行支援事業所	就労定着支援事業所	グループホーム	地域活動支援センター	地域移行支援事業所	地域定着支援事業所	日中活動の場	訪問系サービス	短期入所事業	医療機関	ピアサポート	不動産事業者（※）	有効な社会資源はない。	その他
①入所施設から退所して、地域で暮らしたい。																		
②精神科病院から退院したい。																		
③困ったときに気軽に相談できるところがほしい。			○															
④情報不足やわかりにくいときに、手助けしてくれるところがほしい。			○															
⑤地域で生活することに関して、いろいろな選択肢を知りたい。			○															
⑥地域生活を始めるにあたっての不安を解消してくれたり、自信を取り戻すことに力になってくれたりする人がいてほしい。																		
⑦地域移行に向けて「体験の場」がほしい。																		
⑧一人暮らしをするための物件探しが難しいので、相談のってほしい。																		
⑨地域移行から定着までを通して支援する仕組みがほしい。																		
⑩親亡き後の生活が心配なので、相談にのってもらえるところがほしい。																		
⑪訪問診療や介護を利用したい。																		
⑫災害が起こったらどうすればよいか不安なので、相談のってほしい。																		
⑬余暇やスポーツ活動を楽しみたい。																		
⑭その他																		
合計	0	0	3	0	0	0	0	0	0	0	0	0	0	0	0	0	0	0

※障害者が一人暮らしできる住居を探してくれる不動産事業者