

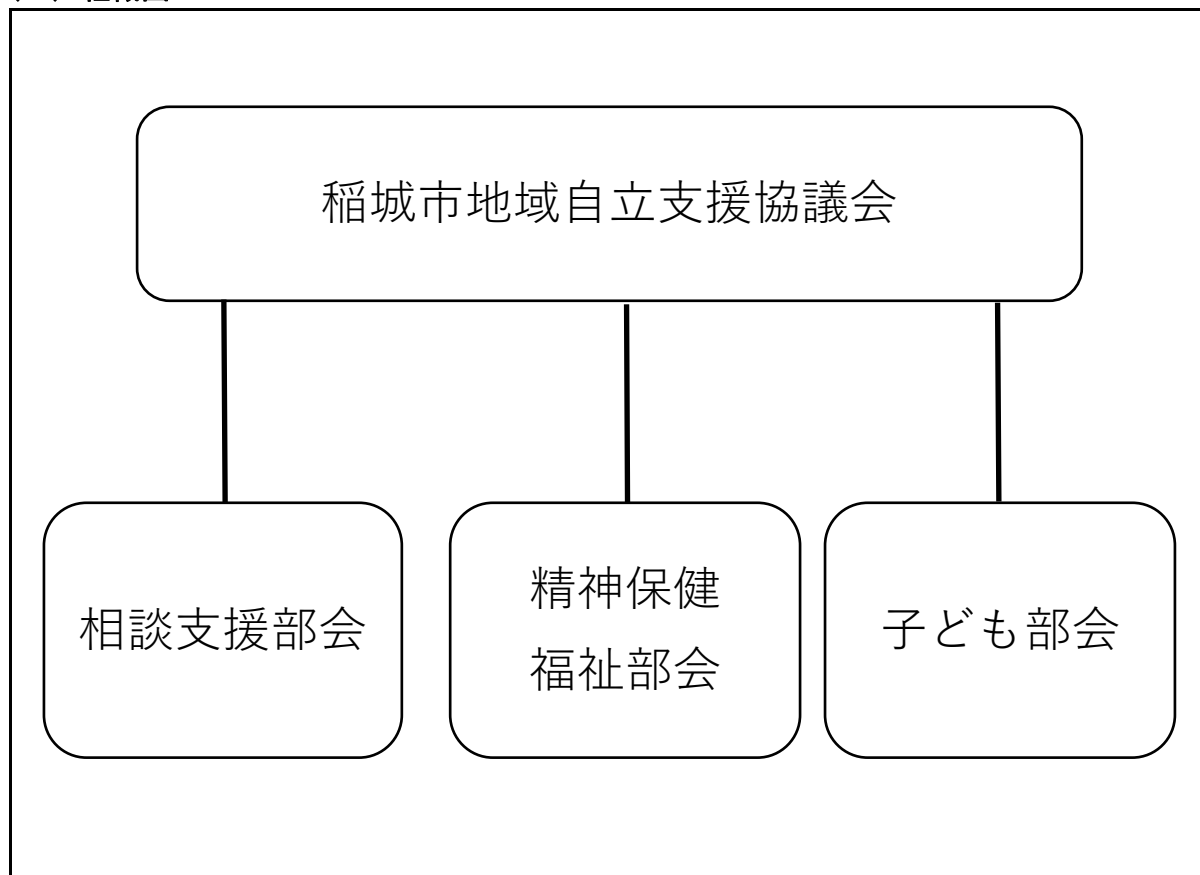
稲城市

1 地域自立支援協議会の基本事項

(1) 名称 稲城市地域自立支援協議会

(2) ホームページURL <https://www.city.inagi.tokyo.jp/kenko/syougai-fukushi/sonota/gijiroku.html>

(3) 組織図



2 地域自立支援協議会の委員

(1) 委員名簿

| No. | 役職 | 氏名 | 所属 | 種別 | 備考 |
|-----|-----|--------|--------------|---------------|----|
| 1 | 会長 | 藏野 ともみ | 大妻女子大学 | 学識経験者 | |
| 2 | 副会長 | 山本 あおひ | 社会福祉法人 正夢の会 | 障害福祉サービス等事業者 | |
| 3 | | 鈴木 英之 | 稲城市社会福祉協議会 | 社会福祉協議会 | |
| 4 | | 石川 哲 | NPOわくわく | 障害福祉サービス等事業者 | |
| 5 | | 高橋 俊豪 | NPO友遊クラブ | 障害福祉サービス等事業者 | |
| 6 | | 菊池 晴美 | 東京都南多摩保健所 | 保健所 | |
| 7 | | 津野 由記子 | 島田療育センター | 医療関係者 | |
| 8 | | 青野 修平 | 社会福祉法人 正夢の会 | 雇用関係機関 | |
| 9 | | 池永 満寿美 | 都立多摩桜の丘学園 | 教育関係機関 | |
| 10 | | 進藤 直人 | 稲城市身体障害者福祉協会 | 障害当事者・家族・関係団体 | |
| 11 | | 高野 玲子 | 稲城市精神障害者家族会 | 障害当事者・家族・関係団体 | |
| 12 | | 狩野 和枝 | 民生児童委員 | 民生委員・児童委員 | |

(2) 委員構成

| 種 別 | 全体会・部会名 | | | |
|---------------|---------|--------|----------|-------|
| | 全体会 | 相談支援部会 | 精神保健福祉部会 | 子ども部会 |
| 学識経験者 | 1 | 0 | 0 | 0 |
| 医療関係者 | 1 | 0 | 2 | 0 |
| 保健所 | 1 | 0 | 1 | 0 |
| 教育関係機関 | 1 | 0 | 0 | 0 |
| 雇用関係機関 | 1 | 0 | 0 | 0 |
| 企業 | 0 | 0 | 0 | 0 |
| 障害当事者・家族・関係団体 | 2 | 0 | 1 | 0 |
| 身体・知的障害者相談員 | 0 | 0 | 0 | 0 |
| 相談支援事業者 | 0 | 7 | 2 | 1 |
| 障害福祉サービス等事業者 | 3 | 5 | 6 | 10 |
| 社会福祉協議会 | 1 | 0 | 2 | 1 |
| 法曹関係者 | 0 | 0 | 0 | 0 |
| 民生委員・児童委員 | 1 | 0 | 0 | 0 |
| 地域住民 | 0 | 0 | 0 | 0 |
| 行政職員(区市町村) | 0 | 4 | 2 | 5 |
| 行政職員(都) | 0 | 0 | 0 | 0 |
| その他 | 0 | 0 | 0 | 0 |
| 計 | 12 | 16 | 16 | 17 |

3 地域自立支援協議会の活動状況

(1) 地域自立支援協議会での協議事項(複数回答)

② 就労支援に関すること。

障害者就労支援センターの活動について報告

⑩ 地域生活支援拠点等の整備に関すること。

地域生活支援拠点等の整備状況について協議

⑪ 障害福祉計画等に関すること。

計画策定に係るアンケート内容について協議

⑫ 地域自立支援協議会の運営に関すること。

協議会の体制等について協議

(2) 地域自立支援協議会としての役割(複数回答)

② 情報共有・情報発信

市や事業所の実施した事業の企画や成果について報告

③ 分野を越えてのネットワークの構築

福祉・教育・医療など異分野の委員の意見交換

⑤ 地域課題の整理

困難ケース検討など

⑥ 課題解決に向けての検討

現状把握と不足する資源の洗い出し

⑦ 障害福祉計画等の進捗管理や調整

計画策定に係るアンケート内容等の検討

(3) 地域自立支援協議会として把握している地域課題

ア 地域課題に対して取り組んだ（取り組んでいる）内容又は取り組めなかった理由等（複数回答）

① 相談支援の質及び量

3障害の障害者数の推移と相談支援の現状把握と今後の体制づくりについて検討した

⑤ 福祉人材(マンパワー)の確保

サービス提供における事業所間の人材の連携について検討した

⑧ 障害児支援

子育て支援・教育関係機関と連携した支援について検討した

⑪ 地域移行・地域定着支援

入院者の退院支援について、医療機関と地域関係者の取り組み内容について検討した

イ 地域課題の中で、広域又は東京都全域で対応するほうが良いと考える課題

⑪ 地域移行・地域定着支援

地域移行支援について、相談に要する業務量が定かではなく、計画支援事業所運営の見通しが立たないため、事業所で実施する目途が立たない。退院先は、GHなど入院時の住所地でない場合も多く、広域での取り組みが適している。

4 地域移行・地域生活支援を進めるための社会資源

(1) 当事者の声や願いと有効な社会資源

| 地域移行・地域生活支援を進める際の当事者の声や願い（複数回答） | 願いをかなえるために有効な社会資源（複数回答） | | | | | | | | | | | | | | | | | |
|---------------------------------|-------------------------|------------|---------|-----------|-----------|-----------|---------|------------|-----------|-----------|--------|---------|--------|------|--------|-----------|-------------|-----|
| | 地域生活支援拠点等 | 基幹相談支援センター | 相談支援事業所 | 自立生活援助事業所 | 就労移行支援事業所 | 就労定着支援事業所 | グループホーム | 地域活動支援センター | 地域移行支援事業所 | 地域定着支援事業所 | 日中活動の場 | 訪問系サービス | 短期入所事業 | 医療機関 | ピアサポート | 不動産事業者（※） | 有効な社会資源はない。 | その他 |
| ①入所施設から退所して、地域で暮らしたい。 | ○ | ○ | ○ | | | | ○ | ○ | | | | ○ | | ○ | | | | |
| ②精神科病院から退院したい。 | ○ | ○ | ○ | | | | ○ | ○ | | | | ○ | | ○ | | | | |

| 地域移行・地域生活支援を進める際の当事者の声や願い（複数回答） | 願いをかなえるために有効な社会資源（複数回答） | | | | | | | | | | | | | | 有効な社会資源はない。 | その他 | | |
|--|-------------------------|------------|---------|-----------|-----------|-----------|---------|------------|-----------|-----------|--------|---------|--------|------|-------------|-----|--------|-----------|
| | 地域生活支援拠点等 | 基幹相談支援センター | 相談支援事業所 | 自立生活援助事業所 | 就労移行支援事業所 | 就労定着支援事業所 | グループホーム | 地域活動支援センター | 地域移行支援事業所 | 地域定着支援事業所 | 日中活動の場 | 訪問系サービス | 短期入所事業 | 医療機関 | | | ピアサポート | 不動産事業者（※） |
| ③困ったときに気軽に相談できるところがほしい。 | | ○ | ○ | | | | | ○ | | | | | | | | | | |
| ④情報不足やわかりにくいときに、手助けしてくれるところがほしい。 | | ○ | ○ | | | | | ○ | | | | | | | | | | |
| ⑤地域で生活することに関して、いろいろな選択肢を知りたい。 | | ○ | ○ | | | | | ○ | | | | | | | ○ | | | |
| ⑥地域生活を始めるにあたっての不安を解消してくれたり、自信を取り戻すことに力になってくれたりする人がいてほしい。 | | ○ | ○ | | | | | ○ | | | | | | | | | | |
| ⑦地域移行に向けて「体験の場」がほしい。 | | ○ | ○ | | | | | ○ | | | | | | | | | | |
| ⑧一人暮らしをするための物件探しが難しいので、相談にのってほしい。 | | ○ | ○ | | | | | ○ | | | | | | | | | | |
| ⑨地域移行から定着までを通して支援する仕組みがほしい。 | | ○ | ○ | | | | | ○ | | | | | | | | | | |
| ⑩親亡き後の生活が心配なので、相談にのってもらえるところがほしい。 | | ○ | ○ | | | | | ○ | | | | | | | | | | |
| ⑪訪問診療や介護を利用したい。 | | ○ | ○ | | | | | ○ | | | ○ | | ○ | | | | | |
| ⑫災害が起こったらどうすればよいか不安なので、相談にのってほしい。 | | ○ | ○ | | | | | ○ | | | | | | | ○ | | | |
| ⑬余暇やスポーツ活動を楽しみたい。 | | ○ | ○ | | | | | ○ | | | | | | | | | | |
| ⑭その他 | | | | | | | | | | | | | | | | | | |
| 合計 | 2 | 13 | 13 | 0 | 0 | 0 | 2 | 13 | 0 | 0 | 0 | 3 | 0 | 3 | 2 | 0 | 0 | 0 |

※障害者が一人暮らしできる住居を探してくれる不動産事業者

その他の具体的な内容（当事者の声や願い）

部会等で地域と医療機関の相互理解を深め、具体策について検討を進めることが大切。