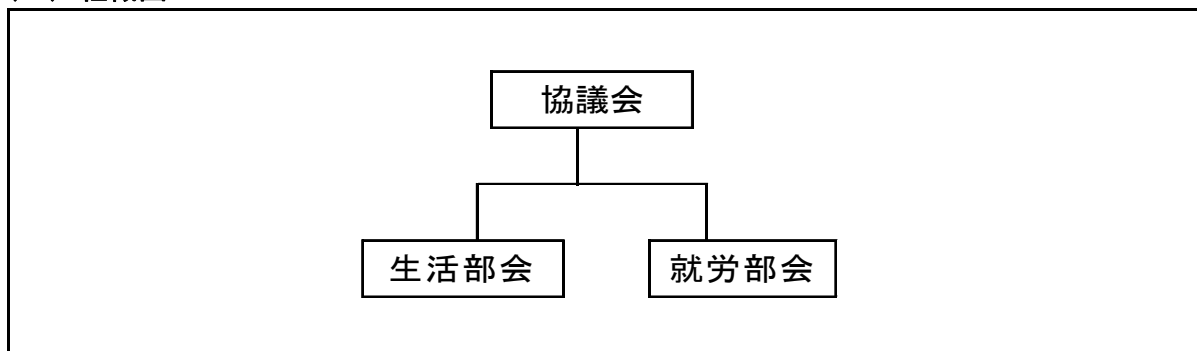


瑞穂町

1 地域自立支援協議会の基本事項

- (1) 名称 瑞穂町自立支援協議会
- (2) ホームページURL 未設置
- (3) 組織図



2 地域自立支援協議会の委員

(1) 委員名簿

No.	役職	氏名	所属	種別	備考
1	会長	杉浦 章一	社会福祉法人コロロ学舎 瑞学園 園長	障害福祉サービス等事業者	
2	副会長	戸村 仁郎	瑞穂町福祉作業所さくら施設長 社会福祉法人あかつきコロニー	障害福祉サービス等事業者	
3		谷口 美子	瑞穂町身体障害者共生会	障害当事者・家族・関係団体	
4		類家 京子	瑞穂町民生委員・児童委員 障がい福祉部会長	民生委員・児童委員	
5		隅河内 司	田園調布学園大学 人間福祉学部 教授	学識経験者	
6		堀之内 卓馬	精神障害者地域活動支援センターひまわり施設長みずほまち精神保健福祉会 理事	相談支援事業者	
7		宮岡 教史	医療法人財団 岩尾会 東京海道病院医療福祉相談室 相談員	医療関係者	
8		野邊 徹	瑞穂町社会福祉協議会 事務局 地域支援係	社会福祉協議会	
9		石藏 陽子	一般住民(知的障害者保護者)	身体・知的障害者相談員	
10		鈴木 晶子	東京都西多摩保健所 保健対策課課長代理(地域保健推進第二担当)	保健所	
11		稲富 泰輝	教育部教育指導課統括指導主事	行政職員(区市町村)	
12		吉岡 勝	福祉部子育て応援課子ども家庭支援センター係 係長	行政職員(区市町村)	
13		西出 英高	瑞穂町障害者就労支援センター センター長 社会福祉法人あかつきコロニー	雇用関係機関	
14		神 圭一郎	東京都立羽村特別支援学校 高等部進路担当教諭	教育関係機関	

(2) 委員構成

種別	全体会・部会名		
	全体会	生活部会	就労部会
学識経験者	1		1
医療関係者	1		1
保健所	1	1	
教育関係機関	1		1
雇用関係機関	1		2
企業	0		
障害当事者・家族・関係団体	1	1	
身体・知的障害者相談員	1		1
相談支援事業者	1	2	1
障害福祉サービス等事業者	2	1	2
社会福祉協議会	1	1	
法曹関係者	0		
民生委員・児童委員	1	1	
地域住民	0		
行政職員(区市町村)	2	2	
行政職員(都)	0		
その他	0		
計	14	9	9

3 地域自立支援協議会の活動状況

(1) 地域自立支援協議会での協議事項（複数回答）

① 相談支援事業の運営体制に関すること。

生活部会活動報告

② 就労支援に関すること。

就労部会活動報告

⑥ 困難事例等の解決に向けた検討に関すること。

生活部会活動報告

⑫ 地域自立支援協議会の運営に関すること。

自立支援協議会で協議

(2) 地域自立支援協議会としての役割（複数回答）

② 情報共有・情報発信

部会の内容を共有する

⑦ 障害福祉計画等の進捗管理や調整

計画の進捗状況を把握する

⑧ 社会資源の開発及び改善

社会資源をどのように活かしていくかを協議する

(3) 地域自立支援協議会として把握している地域課題

ア 地域課題に対して取り組んだ（取り組んでいる）内容又は取り組めなかった理由等（複数回答）

① 相談支援の質及び量

各相談支援事業所の実情の把握を行っているが、改善に向けて部会の中で協議が必要。

⑩ 就労支援

障がい者の就労先を増やす取り組み

イ 地域課題の中で、広域又は東京都全域で対応するほうが良いと考える課題

特になし

4 地域移行・地域生活支援を進めるための社会資源

(1) 当事者の声や願いと有効な社会資源

地域移行・地域生活支援を進める際の当事者の声や願い（複数回答）	願いをかなえるために有効な社会資源（複数回答）																	
	地域生活支援拠点等	基幹相談支援センター	相談支援事業所	自立生活援助事業所	就労移行支援事業所	就労定着支援事業所	グループホーム	地域活動支援センター	地域移行支援事業所	地域定着支援事業所	日中活動の場	訪問系サービス	短期入所事業	医療機関	ピアサポート	不動産事業者（※）	有効な社会資源はない。	その他
①入所施設から退所して、地域で暮らしたい。			○				○											
②精神科病院から退院したい。																		
③困ったときに気軽に相談できるところがほしい。			○															
④情報不足やわかりにくいときに、手助けしてくれるところがほしい。																		
⑤地域で生活することに関して、いろいろな選択肢を知りたい。																		
⑥地域生活を始めるにあたっての不安を解消してくれたり、自信を取り戻すことに力になってくれたりする人がいてほしい。			○															
⑦地域移行に向けて「体験の場」がほしい。																		
⑧一人暮らしをするための物件探しが難しいので、相談にのってほしい。			○															
⑨地域移行から定着までを通して支援する仕組みがほしい。																		
⑩親亡き後の生活が心配なので、相談にのってもらえるところがほしい。			○															
⑪訪問診療や介護を利用したい。																		
⑫災害が起こったらどうすればよいか不安なので、相談にのってほしい。																		
⑬余暇やスポーツ活動を楽しみたい。																		
⑭その他																		
合計	0	0	5	0	0	0	1	0	0	0	0	0	0	0	0	0	0	0

※障害者が一人暮らしできる住居を探してくれる不動産事業者