

# 武蔵野市

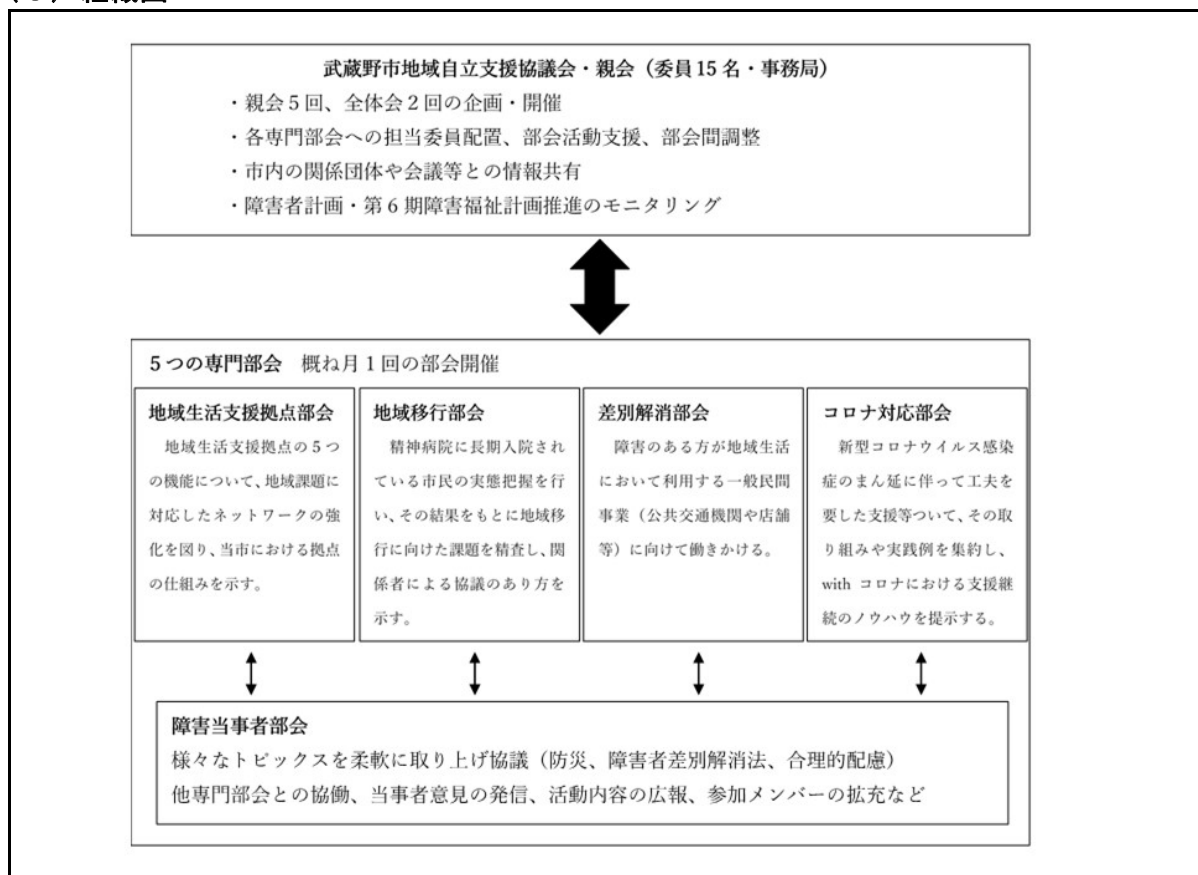
## 1 地域自立支援協議会の基本事項

(1) 名称 武蔵野市地域自立支援協議会

(2) ホームページURL

<https://www.city.musashino.lg.jp/shiseijoho/shisaku.keikaku/kenkofukushibu.shisaku.keikaku/chiikiiritsushienkyogikai/1037274.html>

(3) 組織図



## 2 地域自立支援協議会の委員

(1) 委員名簿

No.	役職	氏名	所属	種別	備考
1	会長	岩本 操	武蔵野大学人間科学部人間科学科	学識経験者	
2	副会長	植村 由紀彦	(社福) 武蔵野地域生活支援センターびーと	相談支援事業者	
3		荒木 大輔	(社福) 武蔵野障害者支援施設わくらす武蔵野	障害福祉サービス等事業者	
4		安東 博	障害当事者部会	障害当事者・家族・関係団体	
5		小原 光文	特定非営利活動法人ミュー	相談支援事業者	
6		久保田 聡	明日の風法律事務所	法曹関係者	
7		栗原 玲子	東京都多摩府中保健所保健対策課地域保健第二担当	保健所	
8		佐藤 清佳	武蔵野市民生児童委員協議会第二地区	民生委員・児童委員	
9		佐藤 資子	(社福) 武蔵野千川福祉会武蔵境ワーキングセンター	障害福祉サービス等事業者	
10		佐藤 律々子	(株) 浩仁堂統括	障害福祉サービス等事業者	
11		長谷川 圭	特非営利活動法人ゆうあいセンター	障害福祉サービス等事業者	
12		番園 寛也	市民公募委員	地域住民	
13		福本 千晴	障害当事者部会	障害当事者・家族・関係団体	
14		横山 美江	(社福) 武蔵野市民社会福祉協議会地域福祉推進係	社会福祉協議会	
15		立野 信行	(社福) おおぞら会あすはKids	障害福祉サービス等事業者	

## (2) 委員構成

種 別	全体会・部会名				
	全体会	地域生活支援拠点部会	地域移行部会	差別解消部会	コロナ対応部会
学識経験者	1	0	1	0	0
医療関係者	0	0	0	0	0
保健所	1	0	1	0	0
教育関係機関	0	0	0	0	0
雇用関係機関	0	0	0	0	0
企業	0	0	0	0	0
障害当事者・家族・関係団体	2	1	2	1	1
身体・知的障害者相談員	0	0	0	0	0
相談支援事業者	2	1	0	0	0
障害福祉サービス等事業者	5	12	8	7	9
社会福祉協議会	1	0	0	1	0
法曹関係者	1	0	0	1	0
民生委員・児童委員	1	0	0	1	0
地域住民	1	0	0	1	0
行政職員(区市町村)	0	1	1	1	1
行政職員(都)	0	0	0	0	0
その他	0	0	0	0	0
計	15	15	13	13	11

種 別	全体会・部会名	
	全体会	障害当事者部会
学識経験者	0	0
医療関係者	0	0
保健所	0	0
教育関係機関	0	0
雇用関係機関	0	0
企業	0	0
障害当事者・家族・関係団体	21	0
身体・知的障害者相談員	0	0
相談支援事業者	0	0
障害福祉サービス等事業者	3	0
社会福祉協議会	0	0
法曹関係者	0	0
民生委員・児童委員	0	0
地域住民	0	0
行政職員(区市町村)	0	0
行政職員(都)	0	0
その他	0	0
計	24	0

### 3 地域自立支援協議会の活動状況

#### (1) 地域自立支援協議会での協議事項（複数回答）

##### ③ 地域移行・地域定着支援に関すること。

武蔵野市民が1年以上入院している区市町村の精神科病床のある病院への「障害者の地域移行に係る実態調査」について、地域移行部会から報告を受けた。

##### ⑨ 障害者差別解消法や条例、権利擁護に関すること。

市で作成している「心のバリアフリーハンドブック」の改訂にあたり、意見を提出した。

##### ⑩ 地域生活支援拠点等の整備に関すること。

地域生活支援拠点部会からの活動報告（提言）を受け、その方向性について確認し検討を進めた。

##### ⑪ 障害福祉計画等に関すること。

障害福祉計画における主な地域課題と連動するように再編した各専門部会と連携し、計画推進に努めた。

##### ⑫ 地域自立支援協議会の運営に関すること。

他専門部会の活動内容を把握し、専門部会間での連携がより行えるよう専門部会の議事録を適宜共有した。

#### (2) 地域自立支援協議会としての役割（複数回答）

##### ② 情報共有・情報発信

他の専門部会の活動状況を報告・情報共有しあい、部会間連携を支援する。

##### ⑤ 地域課題の整理

各専門部会からの活動報告を受け、課題整理を行う。

##### ⑦ 障害福祉計画等の進捗管理や調整

障害者計画・第6期障害福祉計画推進のモニタリングを行う。

##### ⑨ 構成員の資質向上・研修の場

各専門部会に関連する研修会や学習会の開催支援を行う。

### (3) 地域自立支援協議会として把握している地域課題

ア 地域課題に対して取り組んだ（取り組んでいる）内容又は取り組めなかった理由等（複数回答）

#### ② 社会資源の開発及び改善

地域生活支援拠点の整備について事例検討を進め、報告書にまとめた。

#### ③ 権利擁護・虐待防止

障害当事者部会で長年続けてきている模擬選挙（選挙管理委員会事務局と協力し、実際の選挙で使用する物品や誘導員等を配置して行う模擬活動）が会場変更に伴う影響により、開催できなかったが、説明動画を作成し、周知に努めた。  
障害のある方が地域生活において利用する一般民間事業（公共交通機関や店舗等）に向けて、事業所等との手紙による交流を行った。（新型コロナウイルス感染症の影響で、直接会えず関係づくりに苦労している。）

#### ⑥ 緊急・災害等対応

新型コロナウイルス感染症のまん延に伴って工夫を要した支援等について、その取り組みや実践例を集約するためのアンケート調査を実施し集約・編集作業を行った。

#### ⑪ 地域移行・地域定着支援

武蔵野市民が1年以上入院している区市町村の精神科病床のある病院へ「障害者の地域移行に係る実態調査」を実施し、その結果を受けて課題を整理している。

イ 地域課題の中で、広域又は東京都全域で対応するほうが良いと考える課題

#### ⑤ 福祉人材（マンパワー）の確保

ヘルパー不足の解消。相談支援専門員の専門性向上。

#### ⑥ 緊急・災害等対応

緊急・災害はいつ何時でも起こりえるため、東京都全体で自治体を超えた広域連携が必要ではないか。

#### ⑨ 教育支援

教育部門との連携。園や学校、生涯学習など広域かつ包括的な施策が必要ではないか。

#### ⑩ 就労支援

働く選択肢の拡大と、その環境整備と支援が広域で必要ではないか。

#### ⑬ その他（医療機関との連携）

緊急時を含め、治療や入院などで医療にかかる際に当事者が必要していることの理解、連携が必要ではないか。

## 4 地域移行・地域生活支援を進めるための社会資源

### (1) 当事者の声や願いと有効な社会資源

地域移行・地域生活支援を進める際の当事者の声や願い（複数回答）	願いをかなえるために有効な社会資源（複数回答）														有効な社会資源はない。	その他		
	地域生活支援拠点等	基幹相談支援センター	相談支援事業所	自立生活援助事業所	就労移行支援事業所	就労定着支援事業所	グループホーム	地域活動支援センター	地域移行支援事業所	地域定着支援事業所	日中活動の場	訪問系サービス	短期入所事業	医療機関			ピアサポート	不動産事業者（※）
①入所施設から退所して、地域で暮らしたい。	<input type="radio"/>						<input type="radio"/>	<input type="radio"/>				<input type="radio"/>				<input type="radio"/>		
②精神科病院から退院したい。	<input type="radio"/>						<input type="radio"/>	<input type="radio"/>				<input type="radio"/>			<input type="radio"/>	<input type="radio"/>		
③困ったときに気軽に相談できるところがほしい。	<input type="radio"/>	<input type="radio"/>	<input type="radio"/>					<input type="radio"/>	<input type="radio"/>						<input type="radio"/>			
④情報不足やわかりにくいときに、手助けしてくれるところがほしい。	<input type="radio"/>	<input type="radio"/>	<input type="radio"/>	<input type="radio"/>				<input type="radio"/>										
⑤地域で生活することに関して、いろいろな選択肢を知りたい。	<input type="radio"/>	<input type="radio"/>	<input type="radio"/>															
⑥地域生活を始めるにあたっての不安を解消してくれたり、自信を取り戻すことに力になってくれたりする人がいてほしい。				<input type="radio"/>	<input type="radio"/>			<input type="radio"/>	<input type="radio"/>	<input type="radio"/>					<input type="radio"/>			
⑦地域移行に向けて「体験の場」がほしい。	<input type="radio"/>						<input type="radio"/>						<input type="radio"/>					
⑧一人暮らしをするための物件探しが難しいので、相談にのってほしい。				<input type="radio"/>					<input type="radio"/>							<input type="radio"/>		
⑨地域移行から定着までを通して支援する仕組みがほしい。		<input type="radio"/>							<input type="radio"/>	<input type="radio"/>								
⑩親亡き後の生活が心配なので、相談にのってもらえるところがほしい。		<input type="radio"/>	<input type="radio"/>					<input type="radio"/>										
⑪訪問診療や介護を利用したい。													<input type="radio"/>					
⑫災害が起こったらどうすればよいか不安なので、相談にのってほしい。	<input type="radio"/>																	
⑬余暇やスポーツ活動を楽しみたい。								<input type="radio"/>		<input type="radio"/>								
⑭その他																		
合計	7	5	6	2	0	0	3	5	4	3	2	2	1	1	3	3	0	0