

ルート案内 都営バス・飯62「飯田橋」停留所から東京都心身障害者福祉センターまでのご案内(小滝橋車庫前行きに乗車した場合)

①停留所に到着する

「飯田橋」停留所に着きました。大久保通りを左手にして歩道を直進します。



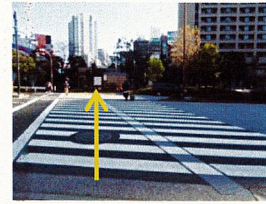
②横断歩道を渡る

最初の横断歩道まで直進します。



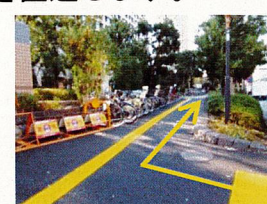
③外堀通りを渡る

横断歩道で外堀通りを渡ります。



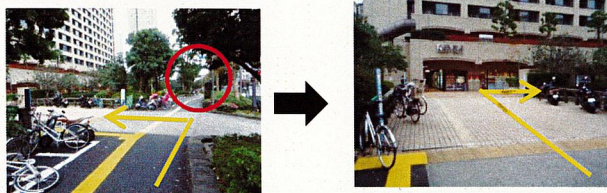
④外堀通りを直進する

横断歩道を渡ったら、右に曲がり、外堀通りの歩道を直進します。



⑤ひいらぎ橋を渡る

電話ボックスの手前、左手にあるひいらぎ橋を渡り、セントラルプラザの敷地内に入ります。橋を渡ったら右に曲がり、建物に沿って直進します。



⑥セントラルプラザの敷地内を進む

建物に沿って直進します。左手には、ショップやカフェが並んでいます。



⑦セントラルプラザの案内板の前まで進む

セントラルプラザの案内板の前まで直進し、突き当りを右に曲がります。



⑧セントラルプラザの敷地内を進む

右に曲がると、正面にけやき橋があります。橋の手前を左に曲がり、建物に沿って直進します。



⑨セントラルプラザ(東京都飯田橋庁舎)に入る

直進すると、左手にセントラルプラザ(東京都飯田橋庁舎)の入口があります。ここから中に入ります。



⑩エレベーターに乗る

案内表示「11階から20階」と書いてあるエレベーターフロアに向かいます。東京都心身障害者福祉センターは、12階から15階で、判定受付は、14階です。



※エレベーター及び車椅子に対応できるエスカレーターの設置場所、大きさをご確認ください。不都合があれば、当センターまでご相談ください