

1 食 中 毒 統 計 表

本文中にある略号等は、下記のとおりです。

患 便	；	発症者ふん便
健 便	；	非発症者ふん便
従 便	；	従事者ふん便
F	；	拭取り
Sal	；	サルモネラ
Sta	；	黄色ブドウ球菌
Vp	；	腸炎ビブリオ
Ec	；	下痢原性大腸菌
Cp	；	ウェルシュ菌
Camp	；	カンピロバクター
Bc	；	バチルス・セレウス
V. flu	；	ビブリオフルビアリス
NAG	；	ナグビブリオ
SRV	；	小球形ウイルス
(Mo.)	；	最頻潜伏時間
UT	；	型別不能
化	；	化学物質
動	；	動物性自然毒
植	；	植物性自然毒

(1) 食中毒発生件数と患者数（昭和24年以降）

月 年	1	2	3	4	5	6	7	8	9	10	11	12	合 計
昭和 24	8/3②	3/2②	8/1	17/5①	41/3①	68/10④	210/8①	81/9①	494/34④	7/2	7/1	68/4②	1.012/82⑧
25	12/1	4/3①	12/4③	51/3①	24/13⑦	66/13④	33/9	82/11①	2,043/22	9/3②	41/1	3/2	2,740/85⑨
26	12/3	1/1	1/1①	3/2①	101/4	29/6	53/9	200/12①	284/12	826/20	1/1	5/4⑤	1,516/75③
27	1/1①	13/4	10/5①	8/2	3/2	28/8	154/20③	706/27	1,071/32	223/10	609/5①	6/3③	2,832/119⑨
28	5/1	8/1	4/2①	12/1	46/6	152/7	229/14	244/14	304/20	215/7	12/2	8/2	1,239/77①
29	13/2	5/3	10/3①	14/4	56/5	12/4	75/15②	389/27	1,028/53 ^①	68/4	0/0	12/3	1,682/123④
30	10/4①	3/2	1,941/3	25/5③	78/6①	299/17①	1,539/78 ^③	660/58	2,059/58 ^①	310/8 ^②	5/2	6/2	6,935/243⑫
31	8/1	398/9	67/13③	49/6	234/9	1,100/7 ^①	155/9	239/23	833/30①	388/20	33/6	18/6	3,522/139⑤
32	26/2	144/2	21/2	0/0	20/3	25/8	263/15①	459/32	193/16	161/14	128/3①	52/3	1,492/100②
33	297/5②	23/5①	1/1①	34/5	100/5	216/13	79/9	756/34	914/35	70/5	17/3	52/4	2,516/124⑥
34	19/3①	30/4	3/1	15/3	87/7①	252/9②	1,053/23	999/38②	990/42①	1,176/17 ^③	23/3①	0/0	4,647/150⑩
35	0/0	374/5	54/4	83/6	59/5	392/10	1,440/46	577/45	1,151/59	990/12	6/3①	6/3	5,132/198①
36	13/3①	66/1	33/1	94/6	85/8	425/10	328/21	1,405/72 ^④	2,269/65 ^①	400/22②	59/9②	29/6	5,206/224⑩
37	7/2	25/4	423/4①	111/3	238/11	101/7	591/20	2,217/47 ^①	1,175/64	970/11②	181/5	173/3	6,212/181②
38	6/2①	8/1	12/1	34/3	300/7	604/12	794/28	1,091/61	1,847/28	256/3	67/2	5/1	5,024/149①
39	4/1	19/2	18/2	146/4	368/4	344/13	584/17①	1,135/70 ^①	590/32①	65/5	36/5①	75/6①	3,384/161⑤
40	5/2①	14/2	31/1	135/5	159/8	427/13	1,109/41 ^①	1,290/36 ^①	280/19	31/3	149/3	38/2	3,668/135③
41	14/1	8/2	21/1	706/3	87/7①	55/5	164/14	847/40	551/26	63/10	305/7	652/10	3,473/126①
42	152/4	55/7	0/0	22/3①	163/14	580/16	425/44①	806/63	1,639/32	193/7	39/4	146/7	4,220/201②
43	8/3①	108/2	122/5	140/8	89/5	708/13	179/17	469/37	850/40	209/12	90/6	73/11	3,045/159①
44	74/7	94/2	350/5	186/6	346/6	968/13	530/28	597/62①	505/30	164/13	16/2	45/3	3,875/177①
45	87/5	255/3	600/4	3/2	531/20	709/13	374/20	593/38	343/24	1,309/16	7/3	54/6	4,865/154
46	19/5	246/7	3/1	87/6①	145/4	248/15	505/33	1,081/66 ^①	280/18①	111/9	184/5	166/5①	3,075/174④
47	121/9	32/1	50/2	90/6	252/14②	1,425/15 ^①	203/24	1,018/70 ^①	498/32	690/14	82/4	28/3	4,489/194④

月 年	1	2	3	4	5	6	7	8	9	10	11	12	合 計
48	155/ 4	336/ 7	2/ 2	125/ 4	104/ 8	130/ 9	1.002/35 ^①	394/38	343/21	177/ 8	68/ 4	116/ 5	2.952/145 ^①
49	32/ 4	12/ 3	102/ 2	37/ 9 ^①	106/ 7	34/10 ^①	67/13	164/27	287/15	118/ 5	3/ 2	35/ 3	998/100 ^②
50	15/ 1	9/ 2	88/ 7	73/ 6	116/ 5 ^①	410/16 ^①	417/43	1.165/44 ^①	391/36	317/15	225/ 5	0/ 0	3.226/180 ^③
51	4/ 2	104/ 5	314/ 7	11/ 4	297/12	390/ 8	258/12	354/23 ^②	502/16 ^①	153/ 7	2/ 2	121/ 9	2.510/107 ^③
52	112/ 6 ^①	5/ 1	130/ 1	88/ 5	282/ 6	426/15	687/55	289/14	306/23	7/ 3	128/10 ^①	9/ 2	2.469/141 ^②
53	28/ 4	158/ 2	61/ 3	107/ 8	24/ 4	1.408/13	130/19	402/41	200/17	684/ 5	92/ 2	89/ 5	3.383/123
54	114/ 6	216/ 6	74/ 4	310/ 6	141/10	189/13 ^①	545/23	435/31	228/22	1.057/10	223/ 3	87/ 7	3.619/141 ^①
55	313/ 8	353/ 5	7/ 2	41/ 5	226/ 9	442/15	562/22	332/26	1.134/44	170/ 9	557/ 2	234/ 8	4.371/155
56	127/ 7	370/ 7	393/ 7 ^①	65/ 5	175/ 5	325/12	364/30	188/30	441/27	160/ 9	22/ 3	95/11	2.725/153 ^①
57	66/ 9	4/ 2	157/ 3	56/ 5	728/11	185/ 8 ^①	131/11	351/36	129/11	670/ 9	44/ 2	188/ 7 ^②	2.709/114 ^③
58	42/ 7	35/ 3	262/ 7	190/ 8	13/ 4 ^①	135/10	445/20	240/22	347/33	300/10	103/ 1	94/ 7	2.206/132 ^①
59	77/ 6	328/ 5	744/ 4	36/ 4	23/ 3	285/11	780/33	176/27	437/18	19/ 4	360/ 3	105/ 4	3.370/122
60	30/ 5	33/ 2	855/ 2	26/ 2	19/ 3	955/ 5	136/16	392/26	577/25	176/ 8	7/ 3	130/ 9	3.336/106
61	86/ 7	31/ 5	190/ 2	15/ 2	39/ 3	841/10	221/13	339/19	782/24	40/ 8	150/ 1	76/ 3	2.810/ 97
62	25/ 3	42/ 1	98/ 4	28/ 3	186/ 6	61/ 4	458/12	631/17	450/13	38/ 5	1/ 1	57/ 5	2.075/ 74
63	530/ 4	21/ 2	21/ 1	140/ 2	1.158/ 9	116/ 7	86/10	79/11	184/13	35/ 5	36/ 3	9/ 1	2.415/ 68
平成 元	59/ 4	9/ 1	284/ 4	287/ 3	387/ 7	64/ 4	692/11	472/22	1.600/24	74/ 7	5/ 2	25/ 3	3.958/ 92
2	90/ 3	15/ 1	173/ 4	59/ 2	97/ 2	249/10	873/13	77/18	629/22	74/ 9	0/ 0	3/ 1	2.339/ 85
3	71/ 5	0/ 0	173/ 1	25/ 1	96/ 3	329/ 7	404/15	169/ 8	583/12	60/ 5	23/ 2	4/ 1	1.937/ 60
4	101/ 3	27/ 1	0/ 0	116/ 3	175/ 3	86/ 6	214/ 9	362/11	47/ 6	127/ 6	48/ 2	40/ 3	1.343/ 53
5	146/ 7	33/ 3	31/ 1	55/ 5	502/ 5	208/ 7	62/ 5	153/10	71/10	20/ 3	58/ 4	55/ 5	1.394/ 65
6	97/ 5	15/ 2	258/ 4	107/ 4	68/ 5	493/ 5	217/13	655/21	629/11	134/ 6	27/ 4	47/ 4	2.747/ 84
7	2/ 1	61/ 3	0/ 0	38/ 3	63/ 3	330/ 5	590/15	724/27	514/10	19/ 7 ^①	50/ 3	53/ 3	2.444/ 80 ^①
8	61/ 6	173/ 6	136/ 2	121/ 4 ^①	3/ 1	381/14	172/33	166/18	173/16	0/ 0	81/ 2	130/ 8	1.597/110 ^④

患者数/発生件数 ○印内は死者数(再掲)

(2) 最近5年間の患者数100名を超えた事件一覧

発生年月日	事件No.	患者数	病 因 物 質	責 任 の 所 在	原 因 食 品	担当保健所
4. 4. 28	7	1 1 1	カンピロバクター・ジェジュニ	集団給食（学校）	給食	赤 羽
5. 24	9	1 6 1	黄色ブドウ球菌	飲食店（仕出し屋）	弁当	浅 草
8. 20	3 2	2 3 4	下痢原性大腸菌	飲食店（仕出し屋）	仕出し弁当(ケ-タリソ 給食を含む)	町 田
5. 5. 10	1 7	1 5 2	カンピロバクター・ジェジュニ	飲食店（旅館・ホテル）	旅館の食事	本 郷
5. 19	2 0	3 1 6	不明	飲食店（仕出し屋）	仕出し弁当	志 村
6. 22	2 5	1 4 2	下痢原性大腸菌	集団給食（学校）	不明	砧
6. 3. 13	9	1 8 9	ウェルシュ菌	飲食店（一般）	筑前煮	渋 谷
6. 22	2 2	4 3 2	下痢原性大腸菌	集団給食（学校）	学校給食	志 村
8. 3	3 9	3 7 7	下痢原性大腸菌	飲食店（仕出し屋）	仕出し弁当	本 所
9. 17	6 4	2 7 2	サルモネラ	集団給食（要許可）	とろろ汁	大 森
9. 17	6 5	1 8 8	腸炎ビブリオ	飲食店(旅館・ホテル)	結婚披露宴の食事	麴 町
7. 6. 5	1 1	1 2 0	カンピロバクター・ジェジュニ	不明	不明	青 梅
6. 30	1 5	1 1 0	サルモネラ	飲食店（仕出し屋）	五目ちらし	品 川
7. 7	1 7	1 1 7	サルモネラ	模擬店	めんつゆ	浅 草
7. 26	2 5	1 8 4	黄色ブドウ球菌	飲食店（仕出し屋）	仕出し弁当	中 野
8. 19	4 6	1 0 6	サルモネラ	飲食店（仕出し屋）	仕出し弁当	四 谷
8. 23	4 9	1 1 8	サルモネラ	集団給食（病院）	給食	渋 谷
9. 21	6 2	1 4 6	サルモネラ	飲食店（仕出し屋）	仕出し弁当	荒 川
9. 24	6 3	1 0 8	サルモネラ	飲食店（一般）	会食料理	立 川
9. 25	6 5	1 4 8	ウェルシュ菌	集団給食（要許可）	仕出し弁当	神 田
8. 3. 18	1 3	1 0 8	不明	不明	不明	町 田
6. 16	2 4	1 9 1	下痢原性大腸菌	飲食店（仕出し屋）	仕出し弁当	志 村

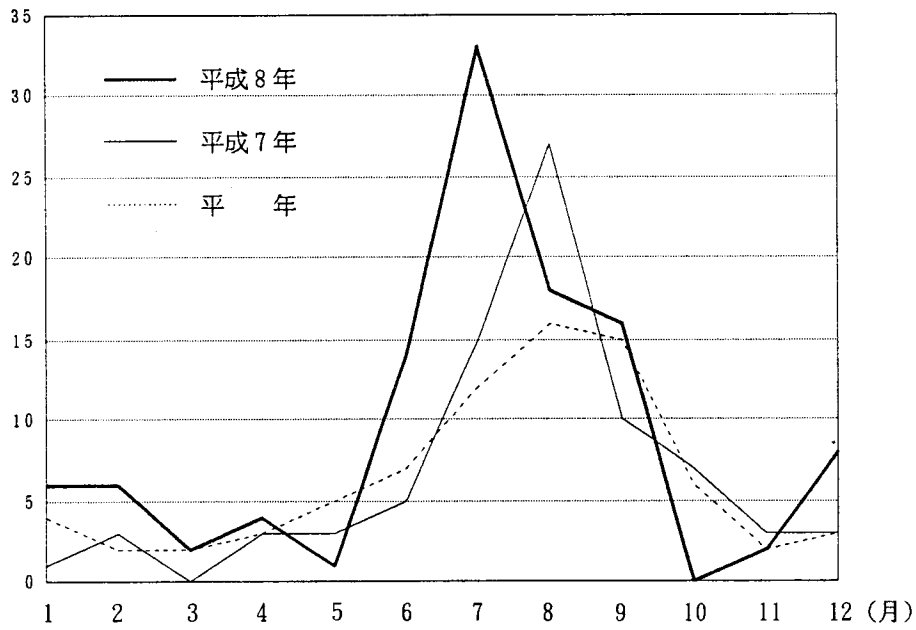
(3) 平成8年・平成7年・平年の食中毒月別比較

区分 年 月	発 生 件 数			患 者 数		
	平成8年	平成7年	平年	平成8年	平成7年	平年
合 計	1 1 0	8 0	7 7	1,597	2,444	2,347
1 月	6	1	4	61	2	121
2 月	6	3	2	173	61	25
3 月	2	0	2	136	0	123
4 月	4	3	3	121	38	87
5 月	1	3	5	3	63	277
6 月	1 4	5	7	381	330	278
7 月	3 3	1 5	1 2	172	590	382
8 月	1 8	2 7	1 6	166	724	366
9 月	1 6	1 0	1 5	173	514	549
1 0 月	0	7	6	0	19	62
1 1 月	2	3	2	81	50	40
1 2 月	8	3	3	130	53	37

注) 平年とは過去10年間(昭和61~平成7年)の算術平均

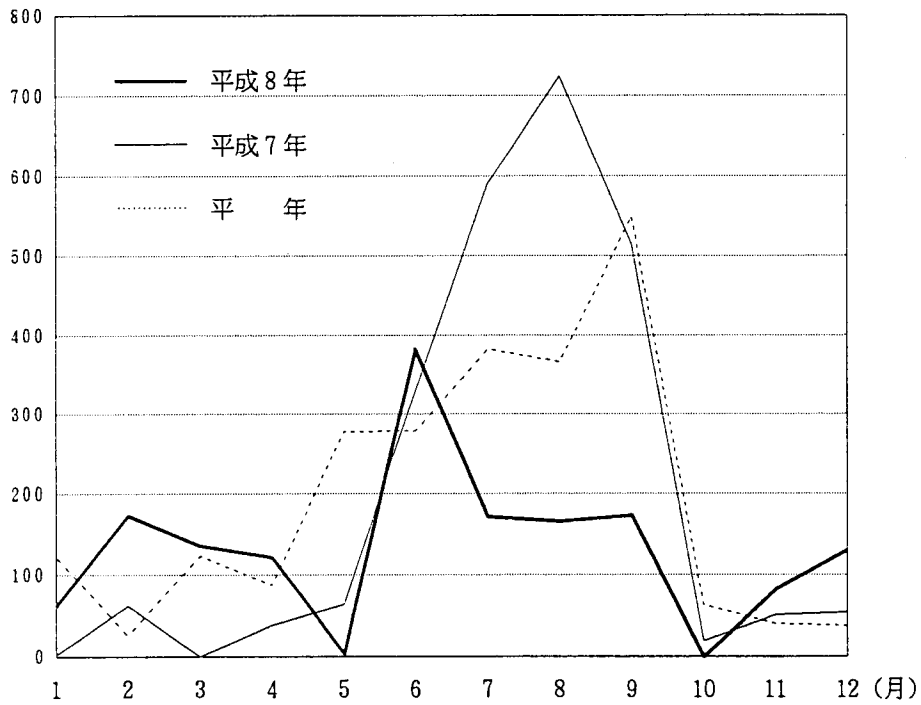
ア 月別食中毒発生件数グラフ

(件数)



イ 月別食中毒患者数グラフ

(患者数)

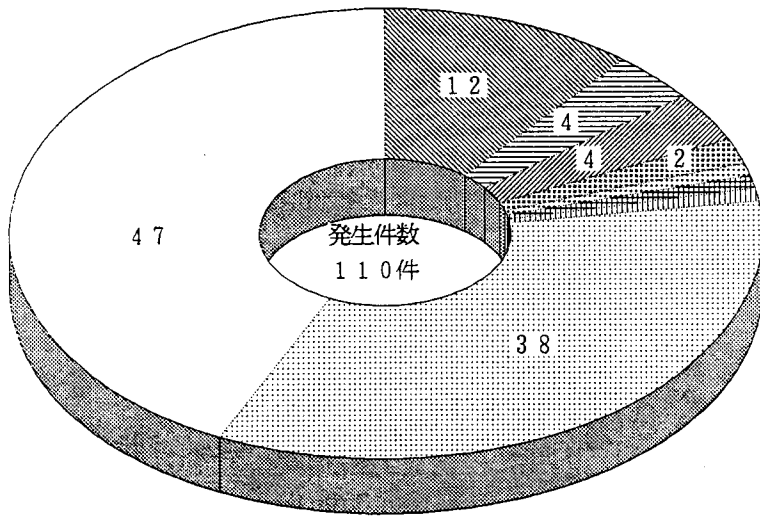


(4) 原因食品別食中毒発生状況

原因食品		発生状況 件数	患者数	死者数	構成比 (%)		備考
					件数	患者数	
合計		110	1,597	1	100.0	100.0	——
魚介類	貝類	8	274	0	7.3	17.2	生蚌(5)、蚌酢あえ(2)、かきタタキ及び生食用殻付蚌(1)
	ふぐ	2	4	0	1.8	0.3	マフグ(1)、ヒガンフグ味噌汁(1)
	その他	2	26	0	1.8	1.6	マゴ 中落ち丼(1)、鯛刺し身定食(1)
魚加工製品	魚肉ねり製品	—	—	—	—	—	——
	その他	—	—	—	—	—	——
肉類及びその加工品		—	—	—	—	—	——
卵類及びその加工品		2	8	0	1.8	0.5	生卵(1)、錦糸卵(1)
乳類及びその加工品		—	—	—	—	—	——
穀類及びその加工品		4	29	0	3.6	1.8	卵チャーハン(1)、ピラフ(1)、鮭にぎり飯(1)、鮭まぶし飯(1)
野菜の類加工及び品	豆類	—	—	—	—	—	——
	きのこ類	—	—	—	—	—	——
	その他	1	6	0	0.9	0.4	ハシリドコロ(1)
菓子類		1	13	0	0.9	0.8	桃の淡雪羹(1)
複合調理食品		1	37	0	0.9	2.3	煮物詰合せ(1)
すし類		4	84	0	3.6	5.3	にぎり寿司(3)、ちらし寿司(1)
その他		38	752	1	34.5	47.1	会食料理(13)、家庭の食事(5)、弁当(4)、定食(3)、宴会料理(3)、飲食店食事(2)、給食(2)、社員食堂食事(2)、牛丼定食(1)、懐石料理(1)、コース料理(1)、寮の食事(1)
不明		47	364	0	42.7	22.8	——

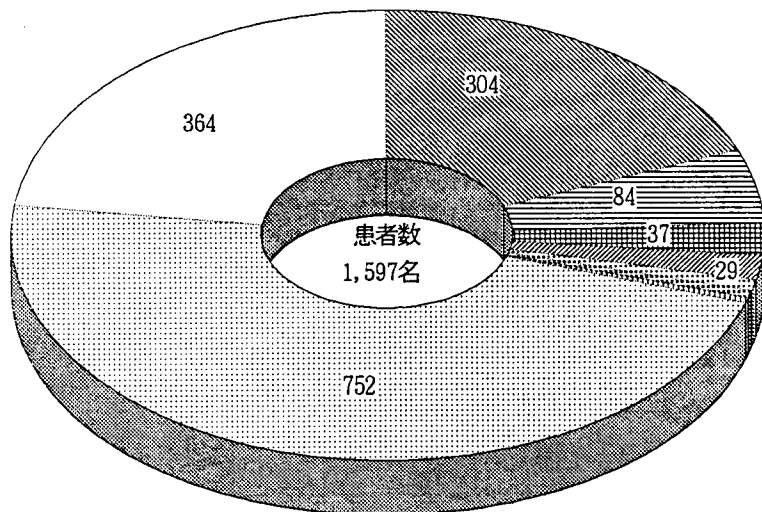
注) 構成比は、四捨五入の関係から合計が100.0%とならない場合がある

ア 原因食品別食中毒発生件数グラフ



合 計	件数	構成比
	110	(100.0%)
魚介類	12	(10.9)
すし類	4	(3.6)
穀類及びその加工品	4	(3.6)
卵類及びその加工品	2	(1.8)
菓子類	1	(0.9)
複合調理食品	1	(0.9)
野菜類及びその加工品	1	(0.9)
その他	38	(34.5)
不明	47	(42.7)

イ 原因食品別食中毒患者数グラフ



合 計	患者数	構成比
	1,597	(100.0%)
魚介類	304	(19.0)
すし類	84	(5.3)
複合調理食品	37	(2.3)
穀類及びその加工品	29	(1.8)
菓子類	13	(0.8)
卵類及びその加工品	8	(0.5)
野菜類及びその加工品	6	(0.4)
その他	752	(47.1)
不明	364	(22.8)

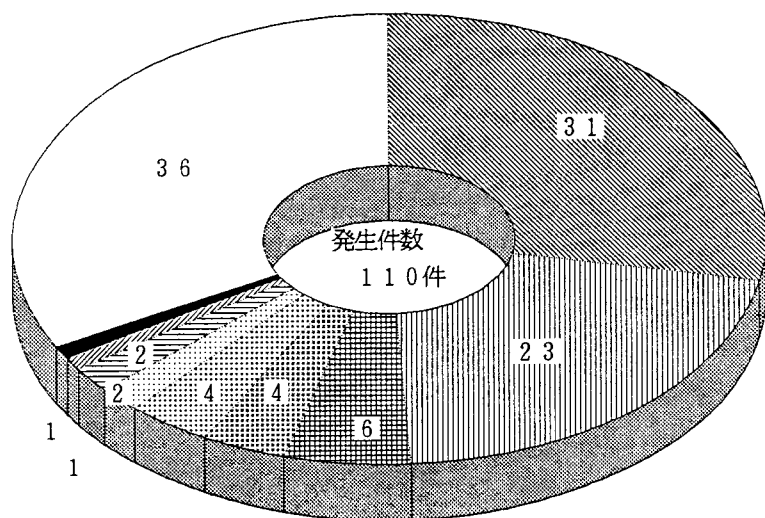
注) 構成比は四捨五入しているため合計が100.0%にならない場合がある
また、グラフ上1%以下については実際の割合と異なる

(5) 病因物質別食中毒発生状況

発生状況 病因物質		件数	患者数	死者数	構成比(%)		備考
					件数	患者数	
合計		110	1,597	1	100.0	100.0	—————
細菌	サルモネラ	23	250	1	20.9	15.7	家庭の食事(3)、会食料理(2)、錦糸卵(1)、社員食堂食事(1)、コース料理(1)、生卵(1)、弁当(1)、牛丼定食(1)、定食(1)、桃の淡雪羹(1)、不明(10)
	黄色ブドウ球菌	4	25	0	3.6	1.6	弁当(2)、鮭にぎり飯(1)、鮭まぶし飯(1)
	ボツリヌス菌	—	—	—	—	—	—————
	腸炎ビブリオ	31	349	0	28.2	21.9	会食料理(5)、宴会料理(3)、にぎり寿司(2)、定食(2)、給食(1)、ちらし寿司(1)、マグロ中落ち丼(1)、鯛刺し身定食(1)、家庭の食事(1)、煮物詰合せ(1)、不明(13)
	下痢原性大腸菌	4	256	0	3.6	16.0	社員食堂食事(1)、弁当(1)、飲食店食事(1)、不明(1)
	ウェルシュ菌	—	—	—	—	—	—————
	バチルス・セレウス	2	11	0	1.8	0.7	卵チャーハン(1)、ピラフ(1)
	カンジロバクター	6	69	0	5.5	4.3	給食(1)、寮の食事(1)、飲食店の食事(1)、不明(3)
	ナグビブリオ	1	1	0	0.9	0.1	不明(1)
自然毒	動物性	2	4	0	1.8	0.3	マフグ(1)、ヒガンフグの味噌汁(1)
	植物性	1	6	0	0.9	0.4	ハシリドコロ(1)
化学物質		—	—	—	—	—	—————
不明		36	626	0	32.7	39.2	会食料理(6)、生カキ(5)、カキ酢あえ(2)、家庭の食事(1)、にぎり寿司(1)、かき揚げ及び生食用殻付(1)、懐石料理(1)、不明(19)

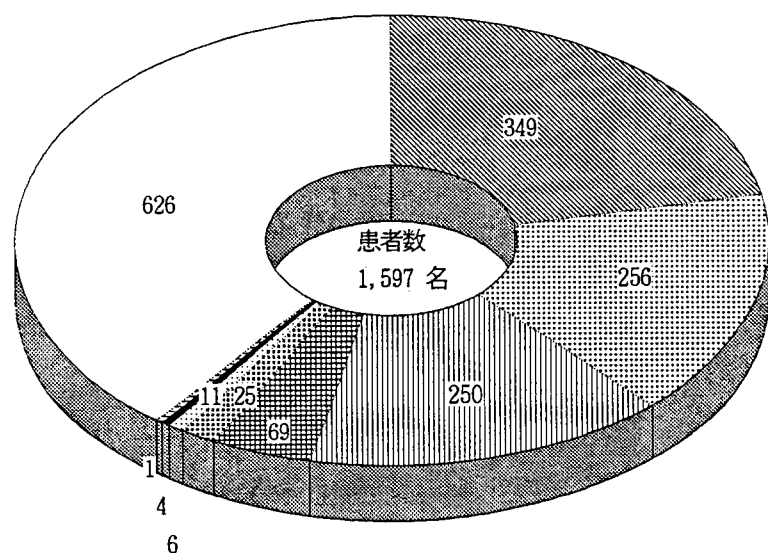
注) 構成比は、四捨五入の関係から合計が100.0 %とならない場合がある

ア 病因物質別食中毒発生件数グラフ



合計	件数	構成比
	110	(100.0%)
腸炎ビブリオ	31	(28.2)
サルモネラ	23	(20.9)
カンピロバクター	6	(5.5)
黄色ブドウ球菌	4	(3.6)
下痢原性大腸菌	4	(3.6)
バチルス・セレウス	2	(1.8)
動物性自然毒	2	(1.8)
ナグビブリオ	1	(0.9)
植物性自然毒	1	(0.9)
不明	36	(32.7)

イ 病因物質別食中毒患者数グラフ



合計	患者数	構成比
	1,597	(100.0%)
腸炎ビブリオ	349	(21.9)
下痢原性大腸菌	256	(16.0)
サルモネラ	250	(15.7)
カンピロバクター	69	(4.3)
黄色ブドウ球菌	25	(1.6)
バチルス・セレウス	11	(0.7)
植物性自然毒	6	(0.4)
動物性自然毒	4	(0.3)
ナグビブリオ	1	(0.1)
不明	626	(39.2)

注) 構成比は四捨五入をしているため合計は100.0%にならない場合がある
また、グラフ上1%以下については実際の割合と異なる

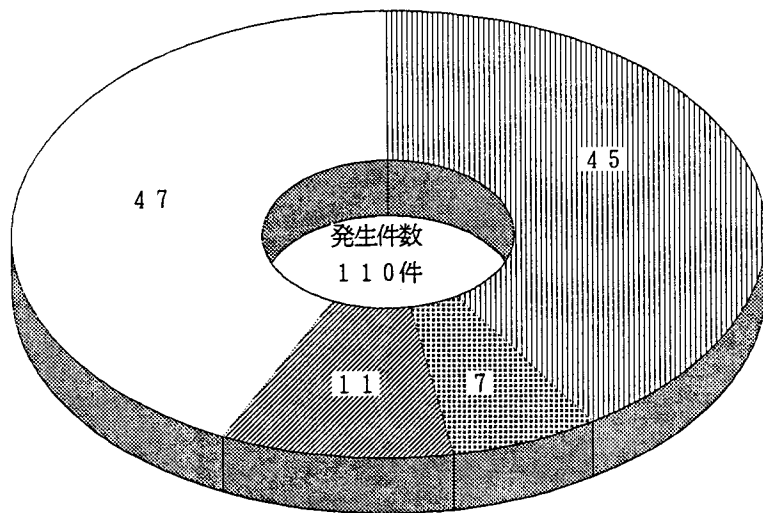
(6) 責任の所在別食中毒発生状況

発生状況 責任の所在		件数	患者数	死者数	構成比 (%)		備 考
					件数	患者数	
合 計		110	1,597	1	100.0	100.0	———
飲 食 店 営 業	小 計	45	1,087	0	40.9	68.1	———
	一 般 飲 食 店	30	662	0	27.3	41.5	会食料理10件(Sal12, Vp3, 不明5)、 生丼 5件(不明5)、定食 3件(Vp2, Sal)、飲食店の食事 2件(Ec, Ca mp)、宴会料理 2件(Vp2)、丼酢 あえ 2件(不明2)、コース料理(Sal)、ピザ(B.C)、ちらし寿司(Vp)、牛 丼定食(Sal)、丼カツ及び生食用 殻付丼(不明)、懐石料理(不明)
	す し 屋	6	113	0	5.5	7.1	にぎり寿司 3件(Vp2、不明)、会 食料理 2件(Vp2)、宴会料理(Vp)
	仕 出 し 屋	2	199	0	1.8	12.5	弁当(Ec)、卵チャーハン(B.C)
	弁 当 屋	2	10	0	1.8	0.6	弁当 (Sta)、錦糸卵(Sal)
	※一般及び弁当屋	1	37	0	0.9	2.3	煮物詰合せ(Vp)
	そ ば 屋	1	12	0	0.9	0.8	鯛刺し身定食(Vp)
	そ う 菜	1	13	0	0.9	0.8	鮭にぎり飯(Sta)
	旅館・ホテル	2	41	0	1.8	2.6	会食料理(不明)、弁当(Sta)
集 小 計	7	100	0	6.4	6.3	———	
団 事 業 所	2	39	0	1.8	2.4	給食 2件(Camp, Vp)	
給 要 許 可	5	61	0	4.5	3.8	社員食堂の食事 2件(Ec, Sal)、桃 の淡雪羹(Sal)、弁当(Sal)、寮 の食事(Camp)	
家 庭	11	46	1	10.0	2.9	家庭の食事 5件(Vp, Sal3, 不明) 鮭まぶし飯(Sta)、生卵(Sal)、 マグロ中落ち丼(Vp)、ハシリドコ ロ(植)、ヒガンフグの味噌汁(動)、 マフグ(動)、	
不 明	47	364	0	42.7	22.8	不明47件(Vp13, Sal10, Camp3, Ec, N agV, 不明19),	

注) 構成比は、四捨五入の関係から合計が100.0%とならない場合がある

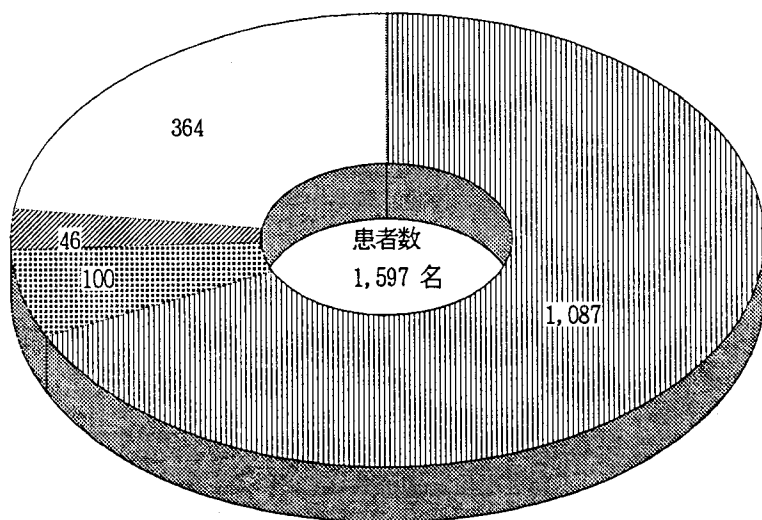
※ 弁当屋及び一般飲食店の双方を原因施設とした

ア 責任の所在別食中毒発生件数グラフ



	件数	構成比
合 計	110	(100.0%)
■ 飲食店営業	45	(40.9)
■ 集団給食	7	(6.4)
■ 家 庭	11	(10.0)
□ 不 明	47	(42.7)

イ 責任の所在別食中毒患者数グラフ



	患者数	構成比
合 計	1,597	(100.0%)
■ 飲食店営業	1,087	(68.1)
■ 集団給食	100	(6.3)
■ 家 庭	46	(2.9)
□ 不 明	364	(22.8)

注) 構成比は四捨五入しているため合計が100.0%にならない場合がある

(7) 責任の所在別・月別・病因物質別食中毒発生状況

		1月	2月	3月	4月	5月	6月	7月	8月	9月	10月
飲食店経営	一般飲食店	不1(12)	不5(169)		不1(23)		S 2(81) V 2(50)	S 1(2) V 2(34) 不1(18)	V 2(18) B 1(3)	S 1(3) V 2(24) E 1(5) C 1(15)	
	すし屋							V 1(12)	V 1(12)	V 3(59) 不1(30)	
	仕出し屋						E 1(191)	B 1(8)			
	弁当屋	S 1(7)						St1(3)			
	そう菜						St1(13)				
	そば屋							V 1(12)			
	旅館・ホテル	不1(37)					St1(4)				
	一般及び弁当								V 1(37)		
集団給食	事業所			C 1(28)					V 1(11)		
	学校										
	寮・寄宿舎										
	要許可						E 1(12)	S 2(24) C 1(12)		S 1(13)	
家庭	動2(4)			S1(4)① 植1(6)	S 1(3)	S 1(1) V 1(14)	St1(5) V 1(4)	不1(3)			
不明	不1(1)	不1(4)	不1(108)	S 1(88)		S 1(1) C 1(12) 不2(2)	S 3(3) V 5(16) C 2(2) NAG1(1) 不9(16)	S 3(6) V 5(26) E 1(48) 不2(2)	S 1(2) V 3(20) 不2(2)		
合計	6(61)	6(173)	2(136)	4(121)①	1(3)	14(381)	33(172)	18(166)	16(173)	0(0)	
サルモネラ(S)	1(7)			2(92)①	1(3)	4(83)	6(29)	3(6)	3(18)		
黄色ブドウ球菌(St)						2(17)	2(8)				
腸炎ビブリオ(V)						3(64)	10(78)	10(104)	8(103)		
下痢原性大腸菌(E)						2(203)		1(48)	1(5)		
ウェルシュ菌(Cp)											
バチルス・セレウス(B)							1(8)	1(3)			
カンピロバクター(C)			1(28)			1(12)	3(14)		1(15)		
ナグビブリオ(NAG)							1(1)				
動物性自然毒(動)	2(4)										
植物性自然毒(植)				1(6)							
化学物質(化)											
不明(不)	3(50)	6(173)	1(108)	1(23)		2(2)	10(34)	3(5)	3(32)		

11月	12月	合 計	Sal	Sta	Vp	Ec	Cp	Bc	Camp	MAG	動	植	化	不明
S 1(9) 不1(72)	不5(124)	30(662)	5(95)		8(126)	1(5)		1(3)	1(15)					14(418)
		6(113)			5(83)									1(30)
		2(199)				1(191)		1(8)						
		2(10)	1(7)	1(3)										
		1(13)		1(13)										
		1(12)			1(12)									
		2(41)		1(4)										1(37)
		1(37)			1(37)									
		2(39)			1(11)				1(28)					
		0(0)												
		0(0)												
		5(61)	3(37)			1(12)			1(12)					
	S 1(2)	11(46) ①	4(10) ①	1(5)	2(18)						2(4)	1(6)		1(3)
	S 1(1) 不1(3)	47(364)	10(101)		13(62)	1(48)			3(14)	1(1)				19(138)
2(81)	8(130)	110(1597) ①												
1(9)	2(3)	23(250) ①												
		4(25)												
		31(349)												
		4(256)												
		0(0)												
		2(11)												
		6(69)												
		1(1)												
		2(4)												
		1(6)												
		0(0)												
1(72)	6(127)	36(626)												

(8) サルモネラ関係

ア サルモネラ食中毒における菌型分類 (最近10年間)

菌型		年次										合 計
		62	63	元	2	3	4	5	6	7	8	
件数 (患者数)		7 (158)	11 (125)	25 (1155)	20 (298)	22 (739)	11 (193)	17 (149)	22 (765)	22 (1014)	23 (250)①	180 (4,846)①
O 4	S. Typhimurium	4 (14)	2 (31)	3 (19)	3 (6)	3 (124)	2 (5)	3 (10)	3 (89)	3 (127)	2 (5)	28 (430)
	S. Paratyphi B				1 (17)							1 (17)
	S. Heidelberg					1 (2)						1 (2)
	S. Derby			1 (4)								1 (4)
	不 明					1 (1)						1 (1)
O 4 + O 7	S. Typhimurium S. Tompson								1 (77)			1 (77)
O 7	S. Montevideo		2 (10)		2 (14)	1 (89)	3 (139)	1 (1)				9 (253)
	S. Infantis							1 (12)	1 (272)		1 (1)	3 (285)
	S. Tompson	1 (1)			2 (131)	1 (7)		1 (1)			1 (4)	6 (144)
	S. Tompson S. Potsdam					1 (43)						1 (43)
	S. Braenderup	1 (23)	1 (28)							1 (45)		3 (96)
	S. Bareilly							2 (37)				2 (37)
	S. Singapore				1 (5)							1 (5)
	S. Virchow							1 (28)			1 (1)	2 (29)
	S. Mbandaka S. Tennessee S. Tompson				1 (56)							1 (56)
O 7 + O 8	S. Infantis S. Hadar			1 (27)								1 (27)
O 7 + O 35 + O 1, 3, 19	S. Thompson S. Anecho S. Senftenberg							1 (4)				1 (4)
O 8	S. Newport									1 (5)		1 (5)
	S. Litchfield		3 (45)	2 (261)								5 (306)
	S. Hadar	1 (120)		1 (7)		3 (19)						5 (146)
	S. Blockley				1 (4)							1 (4)
	不 明		1 (1)									1 (1)
O 9	S. Enteritidis		2 (10)	16 (835)	8 (64)	10 (453)	6 (49)	7 (56)	17 (327)	16 (816)	18 (239)①	100 (2,849)①
	S. Dublin									1 (21)		1 (21)
	不 明				1 (1)							1 (1)
O 3 9	S. Champaign					1 (1)						1 (1)
不 明			1 (2)									1 (2)

イ サルモネラによる食中毒一覧表

番号	事件番号	発生日	原因施設	患者数	喫食者数	原因食品	サルモネラ	
							菌群	菌型分類
1	4	1/27	飲食店(弁当屋)	7	7	錦糸玉子	O9	Enteritidis
2	15	4/10	不明	88	130	不明	O9	Enteritidis
3	16	4/11	家庭	4(1)	4	家庭の食事	O9	Enteritidis
4	19	5/22	家庭	3	3	家庭の食事	O4	Typhimurium
5	26	6/17	飲食店(一般)	74	242	コース料理	O9	Enteritidis
6	27	6/22	不明	1	不明	不明	O9	Enteritidis
7	28	6/23	飲食店(一般)	7	8	会食料理	O9	Enteritidis
8	29	6/23	家庭	1	1	生卵(推定)	O9	Enteritidis
9	34	7/1	集団給食(要許可)	16	24	幕の内弁当	O9	Enteritidis
10	36	7/3	飲食店(一般)	2	24	牛丼定食	O9	Enteritidis
11	39	7/4	不明	1	不明	不明	O9	Enteritidis
12	44	7/16	集団給食(要許可)	8	32	社員食堂の食事	O9	Enteritidis
13	50	7/22	不明	1	3	不明	O9	Enteritidis
14	53	7/24	不明	1	不明	不明	O7	Infantis
15	73	8/10	不明	1	不明	不明	O9	Enteritidis
16	74	8/11	不明	1	不明	不明	O7	Virchow
17	83	8/22	不明	4	4	不明	O7	Thompson
18	85	9/1	不明	2	不明	不明	O4	Typhimurium
19	94	9/12	集団給食(要許可)	13	64	桃の泡雪かん	O9	Enteritidis
20	97	9/21	飲食店(一般)	3	70	トンカツ店の定食	O9	Enteritidis
21	101	11/6	飲食店(一般)	9	10	会食料理	O9	Enteritidis
22	106	12/10	不明	1	不明	不明	O9	Enteritidis
23	107	12/15	家庭	2	4	家庭の食事	O9	Enteritidis

ウ サルモネラを検出した関連事件

番号	発生日	患者数	原因食品	サルモネラ	
				菌群	菌型分類
1	2/10	302	伊勢海老黄味焼	O9	S.Enteritidis
2	3/27	51	アイスクリーム	O9	S.Enteritidis
3	4/29	81	披露宴料理	O9	S.Enteritidis
4	5/9	381	不明	O9	S.Enteritidis
5	5/23	12	仕出し弁当	O9	S.Enteritidis
6	6/15	29	旅館の食事	O9	S.Enteritidis
7	6/21	26	旅館提供の食事	O4	不明
8	6/22	15	不明	O9	S.Enteritidis
9	6/23	37	宴会料理	O8	Litchifield, Pakistan
10	7/7	2	一品料理	O4	S.Typhimurium
11	7/14	89	旅館の食事	O9	S.Enteritidis
12	7/15	3	不明	O9	S.Enteritidis
13	7/22	21	旅館の食事	O4	不明
14	8/2	18	飲食店の食事	O9	S.Enteritidis
15	8/3	20	旅館の夕食	O4	S.Typhimurium
16	8/4	11	ウズラ卵(推定)	不明	不明
17	8/6	56	宿泊先の食事	O7	S.Virchow
18	8/9	11	飲食店の食事	O9	S.Enteritidis
19	8/9	26	ミルクセーキ	O9	S.Enteritidis
20	8/28	2	不明	O7	S.Montevideo
21	8/30	111	ホテルの夕食及び朝食	O9	S.Enteritidis
22	9/1	10	宴会料理	O9	S.Enteritidis

番号	発生日	患者数	原因食品	サルモネラ	
				菌群	菌型分類
23	9/4	13	高菜弁当	O9	S.Enteritidis
24	9/5	19	祝賀会の食事	O9	S.Enteritidis
25	9/21	459	氷菓	O9	S.Enteritidis
26	9/27	62	26日の夕食	O8	S.Muenchen
27	10/13	20	会食料理	O7	S.Singapore
28	11/4	187	航空機内食	O4	S.Heiderberg
29	11/4	42	不明	O4	S.Heiderberg
30	11/4	16	会食料理	O7	S.Singapore
31	11/10	17	ケーキ	O9	S.Enteritidis
32	11/10	174	不明	O9	S.Enteritidis
33	11/14	195	旅館の食事	O9	S.Enteritidis
34	11/15	69	旅館食事(推定)	O9	S.Enteritidis
35	11/17	50	旅館の食事	O7	S.Montevideo

エ サルモネラを検出した有症苦情

番号	発生日	患者数	喫食食品	S a l .	
				菌群	菌型分類
1	4/2	1	モヤシラーメン	O4	Typhimurium
2	5/18	2	エビと玉子炒めほか	O9	Enteritidis
3	5/25	4	飲食店の食事	O9	Enteritidis
4	6/10	1	牛タキほか	O9	Enteritidis
5	6/14	1	刺身ほか	O9	Enteritidis
6	6/16	1	不明	O9	Enteritidis
7	7/5	1	不明	O4	Sofia
8	7/15	4	飲食店の食事ほか	O9	Enteritidis
9	7/15	2	すし	O9	Enteritidis
10	7/28	1	不明	O7	Tennessee
11	8/6	1	家庭の食事ほか	O4	Agona
12	8/7	1	不明	O9	Enteritidis
13	8/7	1	不明	O9	Enteritidis
14	8/9	2	飲食店の食事	O4	Typhimurium
15	8/13	1	不明	O4	Typhimurium
16	8/13	4	不明	O9	Enteritidis
17	8/14	3	バーベキューほか	O7	Thompson
18	8/17	3	不明	O9	Enteritidis
19	8/19	2	家庭の食事ほか	O4	Typhimurium

番号	発生日	患者数	喫食食品	S a l .	
				菌群	菌型分類
20	8/19	2	かニ玉ほか	O9	Enteritidis
21	8/19	3	家庭の食事ほか	O4	Typhimurium
22	8/24	17	合宿中の食事	O8	Newport
23	8/27	2	家庭の食事	O9	Enteritidis
24	8/29	1	家庭の食事	O7	Thompson
25	8/30	2	海外旅行中の食事ほか	O9	Enteritidis
26	8/30	1	家庭の食事ほか	O9	Enteritidis
27	9/4	3	中華料理店の食事ほか	O9	Enteritidis
28	9/10	2	つくねほか	O9	Enteritidis
29	9/14	2	飲食店の食事	O9	Enteritidis
30	9/20	1	オムレツメンチほか	O9	Enteritidis
31	9/23	4	磯とろろそばほか	O7	Braenderup
32	10/5	1	玉子どんぶりほか	O9	Enteritidis
33	11/17	1	海外旅行中の食事ほか	O8	Blockley

(9) 月別・食品別食中毒発生状況

食品名		月		1月	2月	3月	4月	5月	6月	7月
		件数 (患者数)		6 (61)	6 (173)	2 (136)	4 (121①)	1 (3)	14 (381)	33 (172)
魚介類	生カキ		不明 1(12)	不明 1(72)						
	カキ酢あえ			不明 1(9)		不明 1(23)				
	カキグラタン等 ¹⁾			不明 1(20)						
	フグ	動	2(4)							
	刺身								V.p 1(14)	V.p 1(12)
卵 ²⁾	生卵								Sal 1(1)	
	錦糸卵	Sal	1(7)							
穀類の 及び加工品	卵チャーハン									B.C 1(8)
	ピラフ									
	鮭にぎり飯								Sta 1(13)	
	鮭まぶし飯									Sta 1(5)
菓子	桃の淡雪羹									
複 ³⁾	煮物詰合せ									
野 ⁴⁾	ハシリドコロ					植 1(6)				
すし類	にぎりずし									V.p 1(12)
	ちらしずし他									
その他	会食料理		不明 1(37)	不明 1(30)					V.p 1(43) Sal 1(7)	V.p 1(7) 不明 1(18)
	家庭の食事					Sal 1(4①)	Sal 1(3)			V.p 1(4)
	弁当							E.c 1(191) Sta 1(4)		Sta 1(3) Sal 1(16)
	定食							V.p 1(7)		
	宴会									V.p 1(27)
	飲食店食事									
	給食				Camp 1(28)					
	社員食堂食事								E.c 1(12)	Sal 1(8)
	牛丼定食									Sal 1(2)
	懐石料理			不明 1(38)						
	コース料理								Sal 1(74)	
寮の食事									Camp 1(12)	
不明	不明	不明 1(1)	不明 1(4)	不明 1(108)	Sal 1(88)			Camp 1(12) Sal 1(1) 不明 2(2)	V.p 5(16) Sal 3(3) Camp 2(2) NagV 1(1) 不明 9(16)	

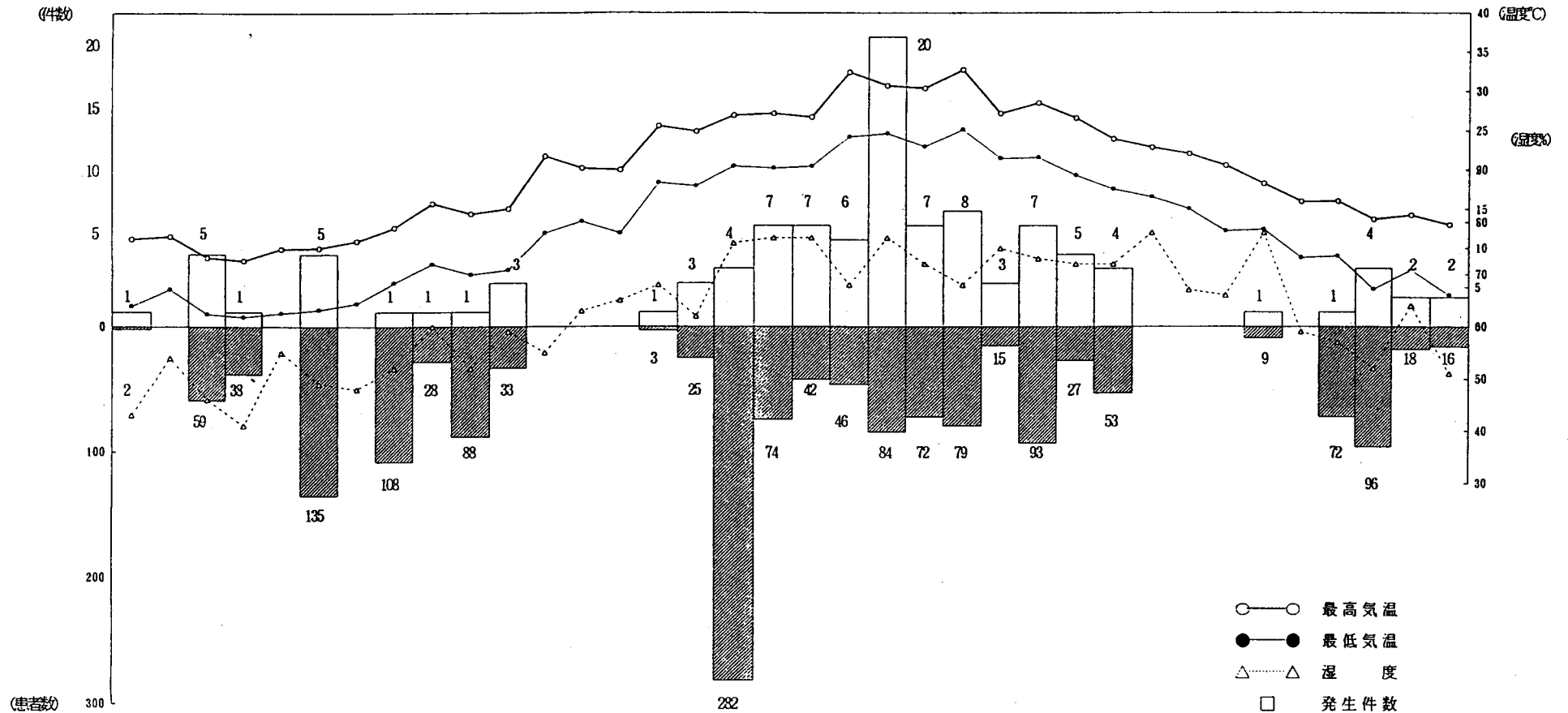
1) カキグラタン及び生食用殻付カキ 2) 卵類及びその加工品 3) 複合調理食品 4) 野菜類及びその加工品

8月	9月	10月	11月	12月	合計	備考
18 (166)	16 (173)	0 (0)	2 (81)	8 (130)	110 (1,597①)	
			不明 1(72)	不明 2(66)	5(222)	飲食店 (一般) 5
					2(32)	飲食店 (一般) 2
					1(20)	飲食店 (一般)
					2(4)	家庭 2
					2(26)	飲食店 (そば) 家庭
					1(1)	家庭
					1(7)	飲食店 (弁当)
					1(8)	飲食店 (仕出し)
B. c 1(3)					1(3)	飲食店 (一般)
					1(13)	飲食店 (そう菜)
					1(5)	家庭
	Sal 1(13)				1(13)	集団給食 (要許可)
V. p 1(37)					1(37)	飲食店 (一般及び弁当)
					1(6)	家庭
	V. p 1(38) 不明 1(30)				3(80)	飲食店 (すし) 3
	V. p 1(4)				1(4)	飲食店 (一般)
V. p 1(12)	V. p 2(31)		Sal 1(9)	不明 3(58)	13(252)	飲食店 (一般) 10 飲食店 (すし) 2 飲食店 (旅館・ホテル)
不明 1(3)				Sal 1(2)	5(16)	家庭 5
					4(214)	飲食店 (弁当) 飲食店 (仕出し) 飲食店 (旅館・ホテル) 集団給食 (要許可)
V. p 1(8)	Sal 1(3)				3(18)	飲食店 (一般) 3
V. p 1(10)	V. p 1(10)				3(47)	飲食店 (一般) 2 飲食店 (すし)
	Camp 1(15) E. c 1(5)				2(20)	飲食店 (一般) 2
V. p 1(11)					2(39)	集団給食 (事業所) 2
					2(20)	集団給食 (要許可) 2
					1(2)	飲食店 (一般)
					1(38)	飲食店 (一般)
					1(74)	飲食店 (一般)
					1(12)	集団給食 (要許可)
V. p 5(26) Sal 3(6) E. c 1(48) 不明 2(2)	V. p 3(20) Sal 1(2) 不明 2(2)			Sal 1(1) 不明 1(3)	47(364)	

○内は死者

(10) 気象と食中毒発生状況（化学性食中毒を除く）

月	1			2			3			4			5			6			7			8			9			10			11			12		
旬	上旬	中旬	下旬	上旬	中旬	下旬	上旬	中旬	下旬	上旬	中旬	下旬	上旬	中旬	下旬	上旬	中旬	下旬	上旬	中旬	下旬	上旬	中旬	下旬	上旬	中旬	下旬	上旬	中旬	下旬	上旬	中旬	下旬	上旬	中旬	下旬
最高気温	11.2	11.5	8.8	8.4	9.9	10.0	10.9	12.6	15.7	14.4	15.0	21.7	20.2	20.0	25.6	24.9	26.9	27.2	26.7	32.4	30.7	30.4	32.7	27.2	28.5	26.6	23.9	22.8	22.0	20.5	18.2	15.9	16.0	13.7	14.2	13.0
最低気温	2.6	4.7	1.6	1.2	1.7	2.1	2.9	5.5	7.9	6.6	7.2	11.9	13.4	11.9	18.3	17.9	20.4	20.2	20.4	24.2	24.6	22.9	25.1	21.4	21.5	19.3	17.5	16.5	15.0	12.2	12.4	8.8	9.0	4.7	7.2	4.0
湿度	43	54	46	41	55	49	48	52	60	52	59	55	63	65	68	62	76	77	77	68	77	72	68	75	73	72	72	78	67	66	78	59	57	52	64	51



(最高・最低気温及び湿度は東京管区気象台発行

「東京都気象月報」による)

(1) 食 中 毒 事 件 一 覽 表

番号	発生日	原因施設	原因食品	病因物質	型別等	患者数	喫食者数	担当保健所	患者数月別累計	患者数年間累計
1	1/5	家庭	ヒカンフグの味噌汁	動物性自然毒	TTX	2	5	大森	2	2
2	1/24	飲食店(旅館・ホテル)	会食料理	不明	SRV(EM) 4/13	37	49	立川	39	39
3	1/25	飲食店(一般)	生カキ(推定)	不明	SRV(EM)0/9	12	19	渋谷区	51	51
4	1/27	飲食店(弁当屋)	錦糸玉子	Sal.	Enteritidis	7	7	四谷	58	58
5	1/28	家庭	マフグ	動物性自然毒	TTX	2	2	青梅	60	60
6	1/29	不明	不明	不明		1	2	立川	61	61
7	2/4	飲食店(一般)	懐石料理	不明	SRV(EM) 3/9	38	61	福生	38	99
8	2/21	飲食店(一般)	会食料理(カキ推定)	不明	SRV(EM) 2/7	72	146	芝	110	171
9	2/23	飲食店(一般)	カキのグラタン及び生食用殻付きカキ(推定)	不明	SRV(EM) 2/9	20	25	中央	130	191
10	2/24	飲食店(一般)	会食料理(カキホン酢あえ推定)	不明	SRV(EM)1/16, SRSV(PCR)8/16	9	16	葛飾北	139	200
11	2/24	不明	不明	不明	SRV(EM) 1/4	4	4	福生	143	204
12	2/28	飲食店(一般)	会食料理	不明	SRV(EM) 3/5	30	96	神田	173	234
13	3/18	不明	不明	不明	SRV(EM) 2/9 SRSV(+)	108	437	町田	108	342
14	3/30	集団給食(事業所)	給食	Camp	jejuni (LIO6/LIO50)	28	52	世田谷	136	370
15	4/10	不明	不明	Sal.	Enteritidis	88	130	志村	88	458
16	4/11	家庭	家庭の食事	Sal.	Enteritidis	4	4	滝野川	92	462
17	4/13	飲食店(一般)	会食料理(和食、酢ガキ推定)	不明	SRV(EM) 1/6, SRSV(PCR) 4/5	23	34	池袋	115	485
18	4/15	家庭	ハシロココ	植物性自然毒		6	6	荏原	121	491
19	5/22	家庭	家庭の食事	Sal.	Typhimurium	3	3	足立	3	494
20	6/1	不明	不明	不明		1	不明	東村山	1	495
21	6/2	不明	不明	Camp	jejuni (UT)	12	15	砧	13	507
22	6/7	集団給食(要許可)	社員食堂の食事	E.c.	ETEC O25	12	不明	立川	25	519
23	6/14	飲食店(そう菜)	サケにぎり飯	Sta.	コアグラセVII	13	23	八王子	38	532
24	6/16	飲食店(仕出し屋)	仕出し弁当	E.c.	VTEC O157 VT1,2(+)	191	10246	志村	229	723
25	6/17	飲食店(旅館・ホテル)	弁当	Sta.	コアグラセVII	4	6	三宅出張所	233	727
26	6/17	飲食店(一般)	コース料理	Sal.	Enteritidis	74	242	中央	307	801
27	6/22	不明	不明	Sal.	Enteritidis	1	不明	碑文谷	308	802
28	6/23	飲食店(一般)	会食料理	Sal.	Enteritidis	7	8	多摩	315	809

番号	発生日	原因施設	原因食品	病因物質	型別等	患者数	喫食者数	担当保健所	患者数月別累計	患者数年間累計
29	6/23	家庭	生卵(推定)	Sal.	Enteritidis	1	1	小金井	316	810
30	6/27	飲食店(一般)	ランチメニュー	V.p.	O3:K6	7	19	中央	323	817
31	6/27	飲食店(一般)	会食料理	V.p.	O3:KUT	43	187	赤坂	366	860
32	6/29	不明	不明	不明		1	不明	砧	367	861
33	6/30	家庭	鯖中落ち丼(推定)	V.p.	O3:K6	14	20	麻布	381	875
34	7/1	集団給食(要許可)	幕の内弁当	Sal.	Enteritidis	16	24	神田	16	891
35	7/1	飲食店(弁当屋)	そばろ弁当(推定)	Sta.	コアグラーゼVII	3	4	碑文谷	19	894
36	7/3	飲食店(一般)	牛丼定食	Sal.	Enteritidis	2	24	麹町	21	896
37	7/4	飲食店(一般)	会食料理	V.p.	O3:K6,O3:KUT	7	13	福生	28	903
38	7/4	不明	不明	Nag.V.		1	不明	碑文谷	29	904
39	7/4	不明	不明	Sal.	Enteritidis	1	不明	池袋	30	905
40	7/6	集団給食(要許可)	寮の食事	Camp	jejuni UT	12	23	梅丘	42	917
41	7/13	家庭	鮭まぶし飯	Sta.	コアグラーゼVIIIほか	5	5	八王子	47	922
42	7/14	不明	不明	不明		1	不明	蒲田	48	923
43	7/16	家庭	7月15日家庭の夕食(推定)	V.p.	O8:K41	4	4	葛飾	52	927
44	7/16	集団給食(要許可)	社員食堂の食事	Sal.	Enteritidis	8	32	大森	60	935
45	7/17	飲食店(一般)	宴会料理	V.p.	O3:K7	27	37	中野	87	962
46	7/17	不明	不明	Camp	jejuni(UT)	1	不明	新宿	88	963
47	7/21	不明	不明	V.p.	O3:K6	1	不明	葛飾	89	964
48	7/21	不明	不明	V.p.	O4:K63,O3:K6	4	不明	西	93	968
49	7/21	不明	不明	不明		1	不明	石神井	94	969
50	7/22	不明	不明	Sal.	Enteritidis	1	3	玉川	95	970
51	7/22	不明	不明	不明		1	不明	東村山	96	971
52	7/23	不明	不明	不明		1	1	五日市	97	972
53	7/24	不明	不明	Sal.	Infantis	1	不明	石神井	98	973
54	7/24	飲食店(そば屋)	昼定食(鯛刺身推定)	V.p.	O3:K56	12	15	芝	110	985
55	7/24	不明	不明	V.p.	O3:K6,O4:K63	4	不明	石神井	114	989
56	7/24	不明	不明	不明		3	5	五日市	117	992
57	7/25	不明	不明	Camp	Coli	1	不明	石神井	118	993
58	7/25	不明	不明	不明		1	不明	東村山	119	994
59	7/26	不明	不明	不明		1	1	五日市	120	995

番号	発生日	原因施設	原因食品	病因物質	型別等	患者数	喫食者数	担当保健所	患者数月別累計	患者数年間累計
60	7/27	不明	不明	不明		3	3	五日市	123	998
61	7/28	不明	不明	V.p.	O1:K56,O4:K53	5	7	足立	128	1003
62	7/29	飲食店(すし屋)	にぎり寿司	V.p.	O4:K63	12	400	城東	140	1015
63	7/30	飲食店(一般)	会食料理	不明		18	33	小石川	158	1033
64	7/30	不明	不明	V.p.	O4:K8	2	4	千住	160	1035
65	7/30	不明	不明	不明		4	6	砧	164	1039
66	7/31	飲食店(仕出し屋)	仕出し弁当(卵チャーハン推定)	B.C	Gilbert1型	8	8	荏原	172	1047
67	8/2	飲食店(一般)	昼定食	V.p.	O3:K6	8	70	港	8	1055
68	8/3	飲食店(すし屋)	会席料理(お通し、舌切り)	V.p.	O3:K7	12	23	荒川	20	1067
69	8/4	飲食店(一般及び弁当屋)	法事仕出し料理(煮物詰め合わせ)	V.p.	O3:K6	37	88	深川	57	1104
70	8/5	集団給食(事業所)	給食	V.p.	O3:K6	11	34	蒲田	68	1115
71	8/6	不明	不明	V.p.	O3:K6	2	不明	町田	70	1117
72	8/9	不明	不明	不明		1	不明	千住	71	1118
73	8/10	不明	不明	Sal.	Enteritidis	1	不明	目黒	72	1119
74	8/11	不明	不明	Sal.	Virchow	1	不明	千住	73	1120
75	8/11	不明	不明	V.p.	O4:K63	2	不明	立川	75	1122
76	8/12	飲食店(一般)	ピラフ	B.C	Gilbert1型	3	27	練馬	78	1125
77	8/12	不明	不明	V.p.	O1:KUT	11	42	向島	89	1136
78	8/14	不明	不明	V.p.	O1:KUT,O4:K8,O4:K63	7	不明	中野	96	1143
79	8/14	不明	不明	V.p.	O4:K8	4	不明	神津駐在 新島支所	100	1147
80	8/15	家庭	家庭の食事	不明		3	不明	新島支所	103	1150
81	8/17	不明	不明	E.c.	ETEC O169 ST(+),LT(-)	48	74	板橋	151	1198
82	8/21	不明	不明	不明		1	不明	東村山	152	1199
83	8/22	不明	不明	Sal.	Thompson	4	4	荒川	156	1203
84	8/23	飲食店(一般)	宴会料理	V.p.	O3:K7	10	不明	碑文谷	166	1213
85	9/1	不明	不明	Sal.	Typhimurium	2	不明	立川	2	1215
86	9/3	飲食店(一般)	会食料理	V.p.	O4:K8	20	35	町田	22	1235
87	9/3	不明	不明	不明		1	不明	下谷	23	1236
88	9/3	飲食店(すし屋)	にぎり寿司	V.p.	O3:K6	38	不明(156)	麴町	61	1274
89	9/6	飲食店(一般)	ちらし寿司	V.p.	O8:K41,O3:K6	4	44	中央	65	1278
90	9/6	飲食店(すし屋)	宴会料理	V.p.	O3:K6	10	不明	梅丘	75	1288

番号	発生日	原因施設	原因食品	病因物質	型別等	患者数	喫食者数	担当保健所	患者数月別累計	患者数年間累計
91	9/8	不明	不明	V.p.	O1:K60	18	42	本郷	93	1306
92	9/11	不明	不明	V.p.	O3:K6	1	不明	立川	94	1307
93	9/11	不明	不明	不明		1	2	牛込	95	1308
94	9/12	集団給食(要許可)	桃の泡雪羹	Sal.	Enteritidis	13	64	梅丘	108	1321
95	9/14	飲食店(すし屋)	会食料理	V.p.	O3:K6	11	17	赤塚	119	1332
96	9/17	不明	不明	V.p.	O3:K6	1	不明	世田谷	120	1333
97	9/21	飲食店(一般)	トンカツ店の定食	Sal.	Enteritidis	3	70	東	123	1336
98	9/26	飲食店(すし屋)	寿司(推定)	不明		30	329	渋谷区	153	1366
99	9/26	飲食店(一般)	飲食店の食事	Camp	jejuni (LIO2)	15	24	武蔵野	168	1381
100	9/28	飲食店(一般)	飲食店の食事	E.c.	VTEC O157 VT1,2(+)	5	13	府中	173	1386
101	11/6	飲食店(一般)	会食料理	Sal.	Enteritidis	9	10	田無	9	1395
102	11/29	飲食店(一般)	会食料理(生食用 むき身カキ推定)	不明	SRV(EM)(+)8/1 2,SRSV(PCR)8/ 10	72	102	蒲田	81	1467
103	12/5	飲食店(一般)	会食料理(カキ疑い)	不明	SRV(EM) 1/4	44	54	新宿	44	1511
104	12/7	飲食店(一般)	会食料理(生カキ疑い)	不明	PCR(+) K (+)/5	22	37	五日市	66	1533
105	12/7	飲食店(一般)	会食料理(酔の物推定)	不明		29	42	玉川	95	1562
106	12/10	不明	不明	Sal.	Enteritidis	1	不明	西	96	1563
107	12/15	家庭	家庭の食事	Sal.	Enteritidis	2	4	荒川	98	1565
108	12/20	飲食店(一般)	会食料理	不明		16	24	荒川	114	1581
109	12/22	飲食店(一般)	会食料理	不明		13	26	荏原	127	1594
110	12/24	不明	不明	不明		3	3	荒川	130	1597

※下線付き事例は、食中毒事件概要(抜粋)に掲載

海外事件(都内扱い)

番号	発生日	原因施設	原因食品	病因物質	型別等	患者数	喫食者数	担当保健所	患者数月別累計	患者数年間累計
国外	8/24	不明	台湾旅行中の食事(不明)	E.c.		15	23	雑谷	-	-