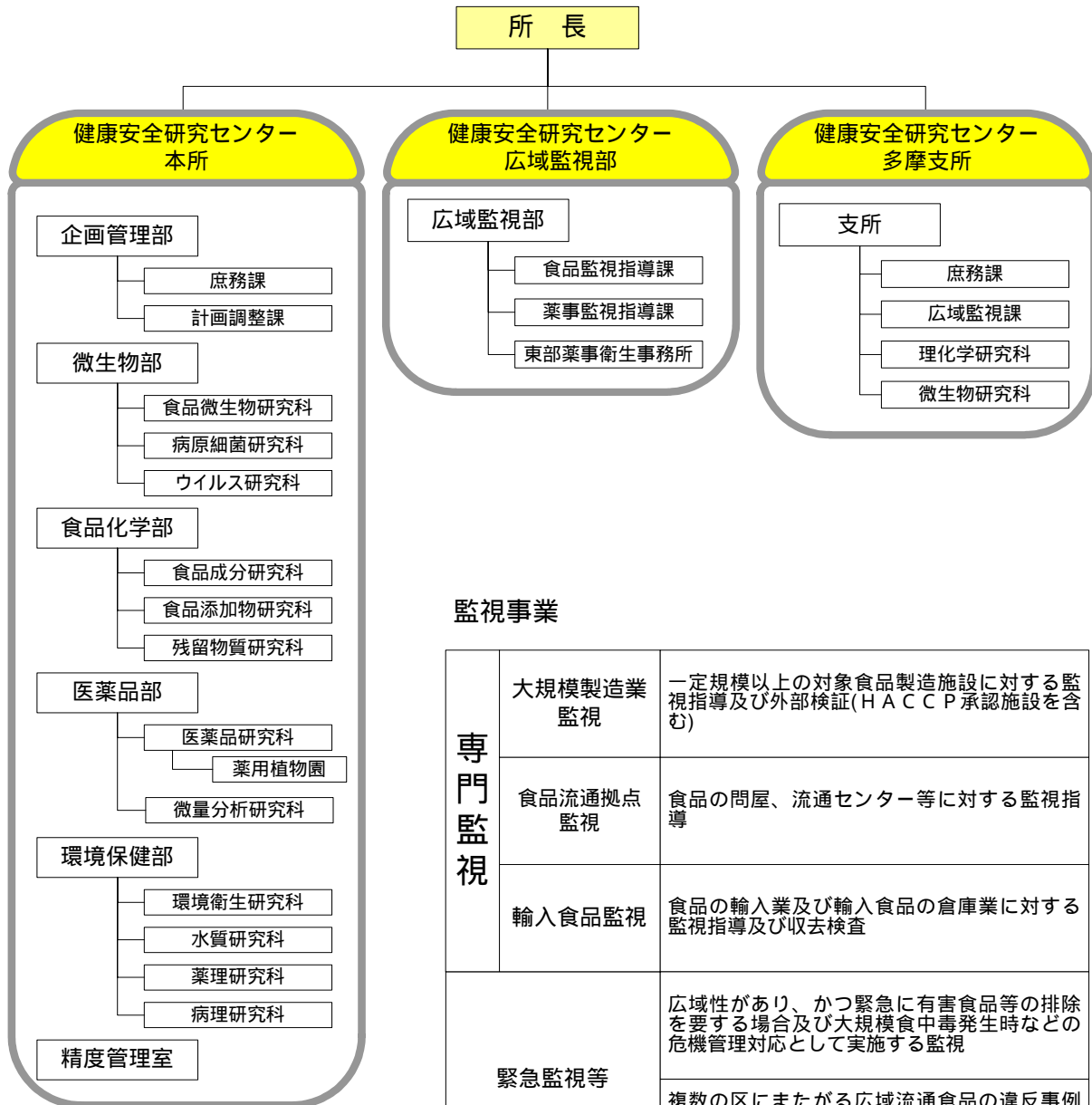


東京都健康安全研究センターの組織 と 広域監視



監視事業

専門監視	大規模製造業監視	一定規模以上の対象食品製造施設に対する監視指導及び外部検証(HACCP承認施設を含む)
	食品流通拠点監視	食品の間屋、流通センター等に対する監視指導
	輸入食品監視	食品の輸入業及び輸入食品の倉庫業に対する監視指導及び収去検査
緊急監視等	<p>広域性があり、かつ緊急に有害食品等の排除を要する場合及び大規模食中毒発生時などの危機管理対応として実施する監視</p> <p>複数の区にまたがる広域流通食品の違反事例(所有者と違反品保管場所が異なる等)に対して、違反処理等を円滑に実施するための監視</p>	
先行調査	残留農薬や環境ホルモンなどの継続的なデータ収集・安全確認などの調査	