



生食監発1101第2号  
平成28年11月1日

各 { 都道府県  
保健所設置市  
特別区 } 衛生主管部(局)長 殿

厚生労働省医薬・生活衛生局生活衛生・食品安全部  
監視安全課長  
(公印省略)

冷凍メンチカツによる腸管出血性大腸菌食中毒(疑い)事案について

今般、神奈川県に感染症法に基づく腸管出血性大腸菌感染症発生届が複数届出され、当該事案について調査を行ったところ、共通食が同一販売者の冷凍メンチカツ※(販売者:株式会社肉の石川 神奈川県平塚市 製造者:タケフーズ株式会社 静岡県沼津市)であることが判明しました。

昨日、神奈川県は冷凍メンチカツから腸管出血性大腸菌を検出したため、事案の概要及び販売者の自主回収情報等について別添のとおり公表しました。

現在、関係自治体において原因の調査等が進められているところですが、当該販売者及び製造者の製品による腸管出血性大腸菌による食中毒の被害拡大防止の観点から下記のとおり対応をよろしくお願いします。

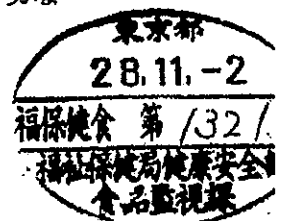
※当該品は未加熱のメンチカツを凍結した製品で、家庭で加熱調理するもの

記

1 腸管出血性大腸菌による感染症法に基づく届出情報や食品による健康被害の苦情等の相談があった場合は、当該製品及び上記製造者の同様製品の喫食状況を調査し、関連性を確認するとともに、必要に応じて食中毒調査を実施すること。

また、該当する情報を得た場合には当職まで速やかに連絡をお願いしたいこと。

2 住民等から本事案及び当該販売者、製造事業者の製品との関連が疑われる症状の相談があった場合は、速やかに医療機関の受診を勧奨するなど適切な対応をすること。



- 3 腸管出血性大腸菌O157による食中毒が発生した場合は、関連性を確認する観点から、平成22年4月16日付け食安発0416第1号「腸管出血性大腸菌O157による広域散发食中毒対策について」に基づき、患者由来菌株を迅速に収集し、国立研究機関等へ送付すること。

平成28年10月31日

記者発表資料

## 腸管出血性大腸菌O157の食中毒を疑う事案について

10月17日(月)以降、腸管出血性大腸菌感染症発生届が複数の保健福祉事務所に届出されました。

届出先の保健福祉事務所で調査を行ったところ、それぞれの事案において、同じ販売者の冷凍メンチを家庭で調理して喫食していることが判明しました。

現在、食中毒が疑われる事案として、調査を行っているところですが、本日、当該品から腸管出血性大腸菌O157が検出され、一部の患者から検出されたものと遺伝子パターンが一致しました。

現在、冷凍メンチの販売店が、当該品を回収していますので、お手元に当該品がありましたら、購入した販売店に連絡していただきますようお願いいたします。

また、当該品を喫食し、症状を呈している場合は、医療機関を受診してください。

## 1 関連が疑われる健康被害情報

17件(調査中)

## 2 回収対象食品表示内容(別添1)

商品名 和牛・相模豚 メンチ 肉の石川

名称 そうざい半製品

賞味期限 17.2.26

※今回、腸管出血性大腸菌O157が検出された当該食品の賞味期限は、

17.2.26ですが、同時に取り扱っていたと考えられる17.2.17

及び17.4.12の賞味期限のものも回収対象としています。

販売者 株式会社 肉の石川 NIT

(神奈川県平塚市西真土1-3-8泰平ビル3F)

※製造については、静岡県内の施設に委託しています。

## 3 販売店及び連絡先(別添2)

イトーヨーカドー各店舗(神奈川県内18店舗、千葉県内8店舗)

## 4 本県の対応

食中毒が疑われる事案として、引き続き患者等の調査を行っています。

なお、当該品の製造施設を所管する静岡県に調査を依頼しています。

## (問合せ先)

神奈川県保健福祉局生活衛生部生活衛生課

課長 廣武 045-210-4930

食品衛生グループ 宮崎 045-210-4940

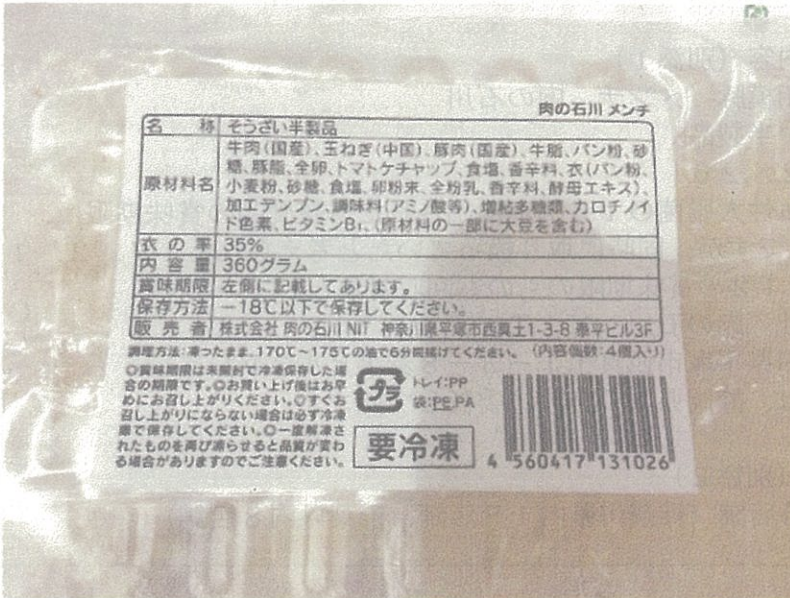
ファクシミリ 045-210-8864

H1EROI 甲882 類平

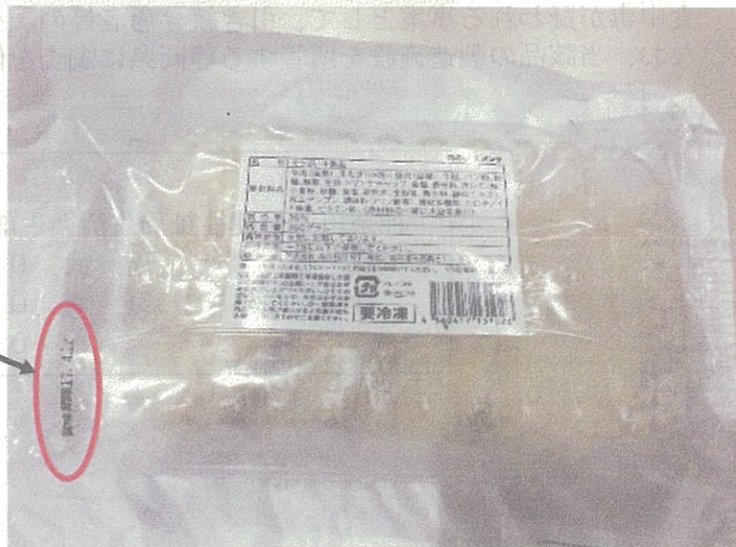
①表面



②裏面



賞味期限記載場所



## イトーヨーカドー販売店舗

## 神奈川県内

	店舗名	住所	電話番号
1	小田原店	神奈川県小田原市中里296-1	0465-49-6611
2	大船店	神奈川県鎌倉市大船6-1-1	0467-47-5211
3	厚木店	神奈川県厚木市中町4-13-1	046-224-1411
4	秦野店	神奈川県秦野市大秦町2-16	0463-82-2011
5	伊勢原店	神奈川県伊勢原市桜台1-8-1	0463-96-5111
6	大和鶴間店	神奈川県大和市下鶴間1-3-1	046-261-1211
7	食品館ららぽーと湘南平塚店	神奈川県平塚市天沼10-1	0463-23-2211
8	藤沢店	神奈川県藤沢市鶴沼石上1-10-1	0466-26-8311
9	湘南台店	神奈川県藤沢市石川6-2-1	0466-87-5511
10	たまプラーザ店	神奈川県横浜市青葉区美しが丘1-6-1	045-901-9311
11	横浜別所店	神奈川県横浜市南区別所1-14-1	045-743-3111
12	立場店	神奈川県横浜市泉区中田西1-1-15	045-805-2111
13	ららぽーと横浜店	神奈川県横浜市都筑区池辺町4035-1	045-931-9911
14	桂台店	神奈川県横浜市栄区桂台中15-1	045-894-1361
15	溝ノ口店	神奈川県川崎市高津区久本3-6-20	044-844-1711
16	グランツリー武蔵小杉店	神奈川県川崎市中原区新丸子東3-1135	044-422-3111
17	古淵店	神奈川県相模原市南区古淵3-13-33	042-750-3131
18	アリオ橋本店	神奈川県相模原市緑区大山町1-22	042-779-8111

## 千葉県内

	店舗名	住所	電話番号
1	津田沼店	千葉県習志野市津田沼1-10-30	047-479-3111
2	松戸店	千葉県松戸市松戸1149	047-368-5131
3	船橋店	千葉県船橋市本町7-6-1	047-425-1511
4	流山店	千葉県流山市流山9-800-2	04-7158-5211
5	東習志野店	千葉県習志野市東習志野7-3-1	047-471-7111
6	新浦安店	千葉県浦安市明海4-1-1	047-304-1211
7	八千代店	千葉県八千代市村上南1-3-1	047-405-1511
8	アリオ柏店	千葉県柏市大島田950-1	04-7190-0111

