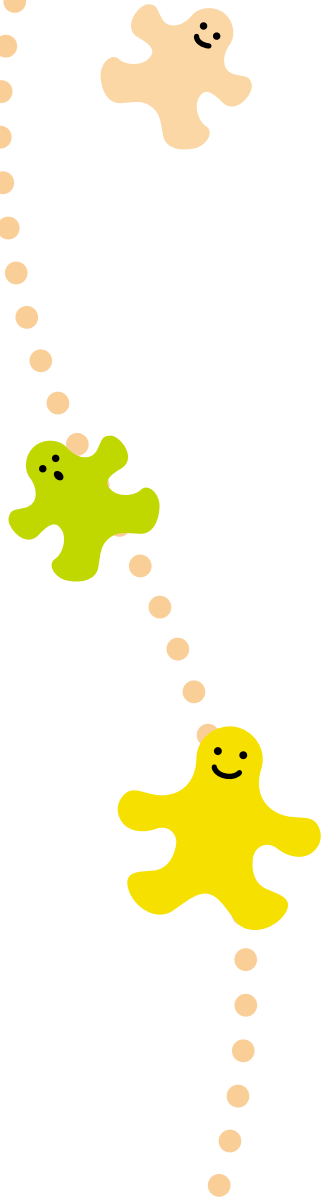


# 自主回収報告制度に関する 連絡先一覧



管轄区域、事業者	事業所名	所在地	電話番号	
千代田区	千代田保健所	神田錦町3-10	3291-3641	
	同趣町庁舎	平河町2-7-4	3221-1311	
中央区	中央区保健所(※)	明石町12-1	3541-5939	
	日本橋保健センター	日本橋堀留町1-1-1	3661-3618	
港区	みなと保健所	六本木5-16-45	3408-6146	
新宿区	新宿区保健所	新宿5-18-21	5273-3827	
文京区	文京保健所	春日1-16-21	5803-1228	
台東区	台東保健所	東上野4-22-8	3847-9466	
墨田区	墨田区保健所	吾妻橋1-23-20	5608-6943	
江東区	江東区保健所	東陽2-1-1	3647-5882	
品川区	品川区保健所	荏原2-9-6	3788-7012	
	品川区保健センター	北品川3-11-22	3474-2223	
目黒区	目黒区保健所	上目黒2-19-15	5722-9507	
特別区	大田区	大田区保健所	大森西1-12-1	5764-0697
	世田谷区	世田谷保健所	世田谷4-22-35	5432-1111
	渋谷区	渋谷区保健所	宇田川町1-1	3463-1211
	中野区	中野区保健所	中野2-17-4	3382-6664
	杉並区	杉並保健所	荻窪5-20-1	3391-1991
		高井戸保健センター	高井戸東3-20-3	3334-4304
		高円寺保健センター	高円寺南3-24-15	3311-0110
	豊島区	池袋保健所	東池袋1-20-9	3987-4177
	北区	北区保健所	東十条2-7-3	3919-0376
	荒川区	荒川区保健所	荒川1-53-20	3802-3111
板橋区	板橋区保健所	板橋2-61-7	3579-2336	
練馬区	練馬区保健所	豊玉北6-12-1	3993-1111	
	桜台分室 石神井分室	豊玉上2-22-15 石神井町7-3-28	3992-1183 3996-0633	
足立区	足立保健所	中央本町1-5-3	3880-5361	
葛飾区	葛飾区保健所	立石8-18-6	3691-9633	
	金町保健センター	金町4-18-19	3607-4142	
江戸川区	江戸川保健所	東小岩3-23-3	3658-3177	

※中央区保健所は、改修工事のため平成17年8月26日まで日本橋保健センター内に移転しています。

管轄区域、事業者	事業所名	所在地	電話番号	
青梅市、福生市、羽村市 瑞穂町、奥多摩町	西多摩保健所	青梅市東青梅5-19-6	0428-22-6141	
あきる野市、日の出町 檜原村	秋川地域センター	あきるの市五日市411	042-596-3113	
八王子市	八王子保健所	八王子市旭町13-18	0426-45-5111	
日野市、多摩市、稲城市	南多摩保健所	多摩市永山2-1-5	042-371-7661	
町田市	町田保健所	町田市中町2-13-3	042-722-0621	
立川市、昭島市 国分寺市、国立市、 東大和市、武蔵村山市	多摩立川保健所	立川市柴崎町2-21-19	042-524-5171	
府中市、調布市 小金井市、狛江市	多摩府中保健所	府中市宮西町1-26-1	042-362-2334	
武蔵野市、三鷹市	武蔵野三鷹地域センター	武蔵野市西久保3-1-22	0422-54-2209	
小平市、東村山市 西東京市 清瀬市、東久留米市	多摩小平保健所	小平市花小金井1-31-24	0424-50-3111	
島しょ地区	島しょ保健所			
	大島町、利島村	大島出張所	大島町元町字馬の背275-4	04992-2-1436
	新島村	同新島支所	新島村本村6-4-24	04992-5-1600
	神津島村	同神津島支所	神津島村1088	04992-8-0880
	三宅村、御蔵島村	三宅出張所	三宅村伊豆1004	04994-2-0181
	八丈町、青ヶ島村	八丈出張所	八丈町三根1950-2	04996-2-1291
小笠原村	小笠原出張所	小笠原村父島字清瀬	04998-2-2951	
市場等	築地市場	市場衛生検査所	中央区築地5-2-1	3543-4176
	大田市場	同大田出張所	大田区東海3-2-1	5492-2795
	足立市場	同足立出張所	足立区千住橋戸町50	3879-2748
	芝浦食肉市場	芝浦食肉衛生検査所	港区港南2-7-19	3472-0608
	健康安全研究センター			
多摩地区の輸入者 多摩地区の大規模製造業者 多摩地区の卸売市場	広域監視部 多摩支所広域監視課	新宿区西新宿2-8-1都庁第一本庁舎40階南 立川市柴崎町3-16-25	5320-5984 042-529-8899	

## ●報告用紙の入手方法

- ①保健所等の窓口(上記参照)
- ②食品監視課ホームページ「食品衛生の窓」

<http://www.fukushihoken.metro.tokyo.jp/shokuhin/>

●ホームページ「食品衛生の窓」で詳しい資料を掲載していますので参照ください。

●お問い合わせは地域を管轄する保健所などで承っております。

または、東京都福祉保健局健康安全室食品監視課へ。(電話番号 03-5320-4404)

平成16年11月発行  
登録番号(16)135

発行 ■ 東京都福祉保健局健康安全室食品監視課  
新宿区西新宿二丁目8番1号 電話 03-5320-4404  
印刷 ■ 株式会社シーエスプランニング  
杉並区阿佐谷南2-42-1 電話 03-3392-4317