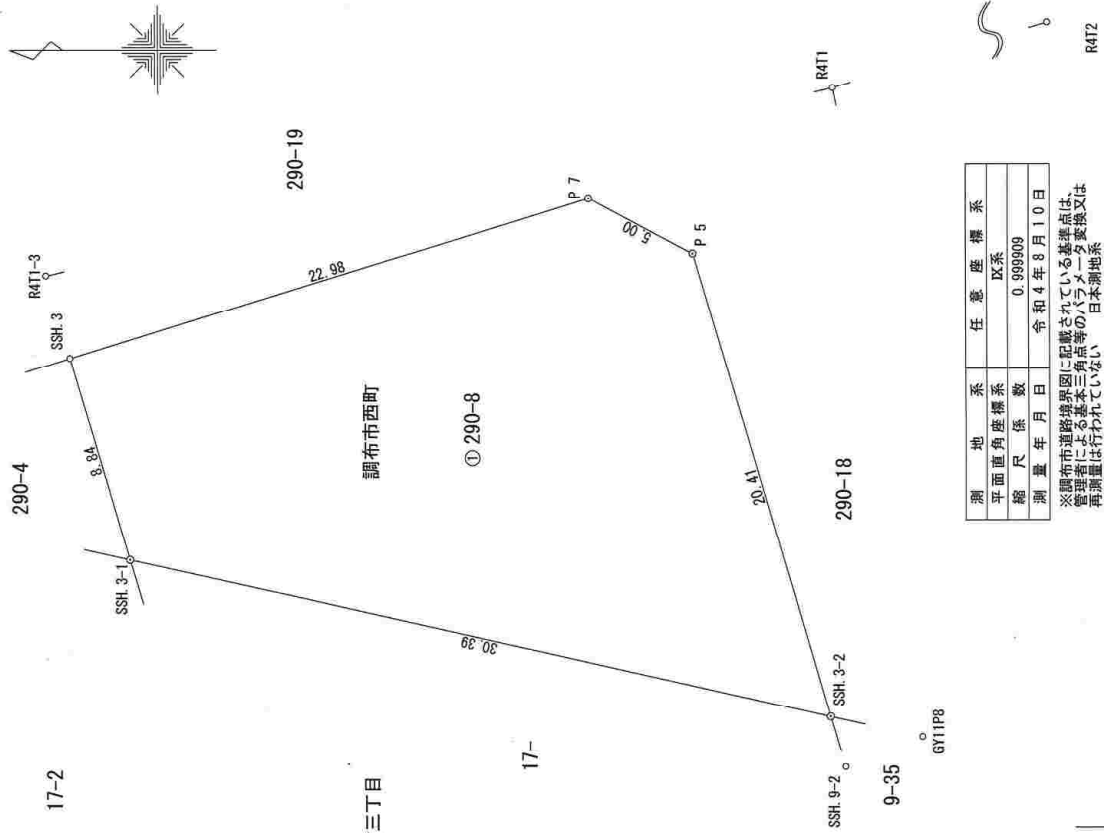


地積測量図

地番 290-8
土地の所在 調布市西町



測量年月日	令和4年8月10日
縮尺	0.999909
任意座標系	区系

※調布市道路境界図に記載されている境界点は、管理者による基本三角点等のメータ交換又は再測量は行われていない。日本測地系

求積表

地番	① 290-8	Xn	Yn	(Xn+1 - Xn - 1) Yn	備考
SSH 3	-37142.789	-27668.005	-537395.661115		コンタリート杭
SSH 3-1	-37145.312	-27676.480	890684.479360		プラスチック杭
SSH 3-2	-37174.971	-27683.106	659882.197722		杭
P 5	-37169.149	-27663.543	-283164.026148		コンタリート杭
P 7	-37164.755	-27661.189	-729148.942040		市コンタリート杭
		背面積	858.047779		
		地面積	429.0238895		
		地積	429.02		m ²

成果表

測点名	X	座標 Y	座標 Y	備考
SSH 9-1	-37150.175	-27692.817		プラスチック杭
SSH 9-2	-37175.608	-27685.246		杭
GY11P8	-37178.868	-27683.976		杭
T 2	-37213.495	-27607.617		杭(調布市道路境界線測量基準)
T 3	-37188.995	-27725.301		杭(調布市道路境界線測量基準)
R4T1	-37175.064	-27656.504		杭
R4T2	-37294.997	-27619.796		杭
R4T1-3	-37141.783	-27664.503		杭

製作者 東京都財務局 財産運用部 管理課
東京都主事 梅林 忠寧
申請人 東京都知事 小池百合子
縮尺 1/250



令和 4 年 8 月 23 日(作製)

都有地活用による地域の福祉インフラ整備事業実施要綱（障害）

	18福保障計第1342号
	平成19年3月23日
改正	19福保障計第1299号
	平成20年3月11日
改正	20福保障計第1247号
	平成21年3月25日
改正	22福保障計第1204号
	平成23年2月21日
改正	25福保障計第768号
	平成25年9月4日
改正	25福保障計第1418号
	平成26年2月26日
改正	26福保障計第1080号
	平成26年11月21日
改正	26福保障計第2064号
	平成27年4月1日
改正	27福保障計第2175号
	平成28年4月1日
改正	28福保障計第1883号
	平成29年3月21日
改正	29福保障施第4101号
	平成30年4月1日
改正	2福保障施第3825号
	令和3年4月1日

（趣旨）

第1条 この要綱は、「都有地等を活用した民間事業者支援制度に関する要綱」（平成14年10月28日付14財財総第210号知事決定）及び「『都有地活用による地域の福祉インフラ整備事業』に係る財産処理等の方針について」（平成27年3月9日付26福保総企第748号知事決定）に基づき、東京都（以下「都」という。）が所有する土地（建物がある場合には、これを含む。以下「都有地等」という。）のうち未利用の都有地等の貸付けに係る基本的事項を定め、もって地域に密着した生活の場（以下「地域の福祉インフラ」という。）の整備を促進し、福祉改革の推進を図ることを目的とする。

（対象となる地域の福祉インフラ等）

第2条 この要綱の対象となる地域の福祉インフラは、次に掲げるものとする。

（1）共同生活援助事業所

障害者の日常生活及び社会生活を総合的に支援するための法律（平成17年法律第123号。