

とうきょうとしょうがいしゃけんりようご そうだんうけつけじょうきょうとう
東京都障害者権利擁護センターにおける相談受付状況等

1 年次推移

平成28年4月の「障害者差別解消法」施行後、障害者差別に係る相談等を「東京都障害者権利擁護センター」で受け付けている。

「東京都障害者差別解消条例」に基づき設置した広域支援相談員についても、同センターに配置し、相談対応業務等を行っている。

相談受付 件数	平成28年度	平成29年度	平成30年度			令和元年度 (令和元年度)
			4-12月	1-3月	計	4-12月
	166	118	214	93	307	286

2 平成31年度（令和元年度）4月から12月までの受付状況

(1) 相談件数

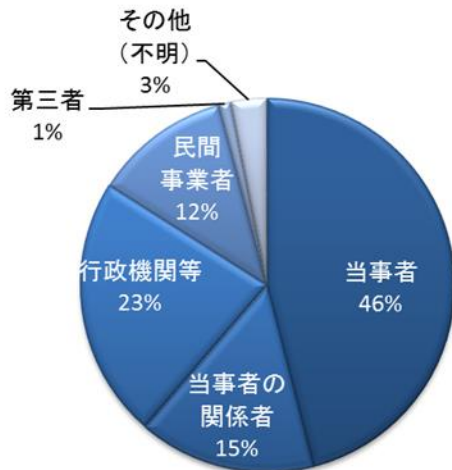
相談件数 割合	相談内容						合計
	不当な差別	合理的配慮	法等に 係る相談	苦情・要望	個人間の トラブル	その他	
	73	101	23	61	17	11	286
	26%	35%	8%	21%	6%	4%	100%

(2) 相談者の分類

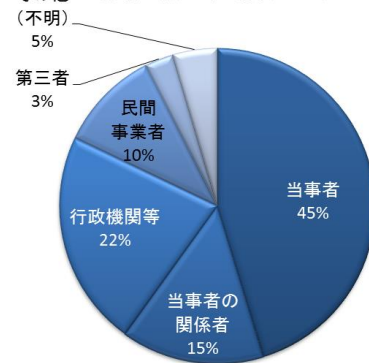
相談者 割合	当事者	当事者の 関係者	行政機関等	民間事業者	第三者	その他 (不明)	合計
	132	44	65	34	3	9	287
	46%	15%	23%	12%	1%	3%	100%

※重複として、1つの事案につき当事者・行政機関等からの相談が1件あった。

相談者の分類(H31.4～R1.12)



相談者の分類(H30)

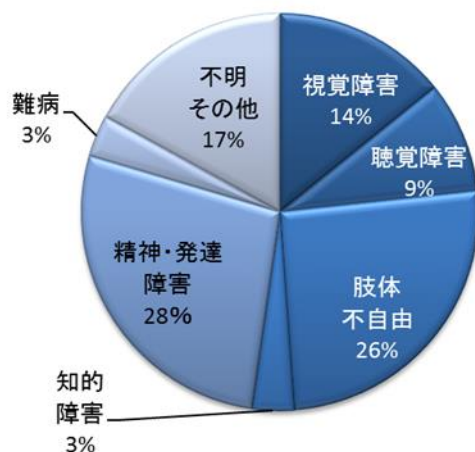


(3) 当事者の障害種別(「当事者の関係者」からの相談を含む。)

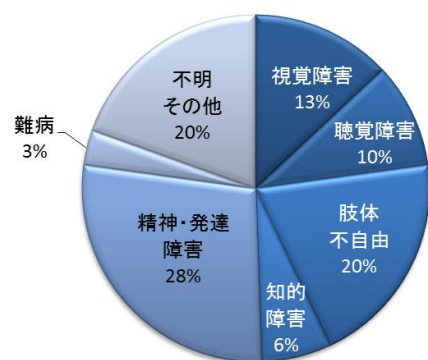
	視覚障害	聴覚障害	肢体不自由	知的障害	発達障害	難病	不明/その他	合計
件数	25	16	45	6	48	6	30	176
割合	14%	9%	26%	3%	28%	3%	17%	100%

※重複障害として、精神障害・肢体不自由が1件あった。

当事者の障害種別(H31.4～R1.12)



当事者の障害種別(H30)



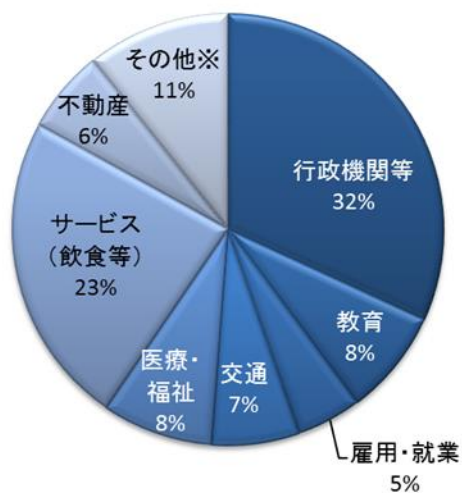
(4) 相談分野の分類

	けん 件 数	わり 割 合
ぎょうせいきかんとう 行政機関等	9 2	3 2 %
きょういく 教 育	2 3	8 %
こようしゅうぎょう 雇用・就 業	1 4	5 %
こうつう 交 通	1 9	7 %
いりようふくし 医療・福祉	2 4	8 %
サービス（いんしょくとう） サービス（飲食等）	6 8	2 3 %
ふどうさん 不 動 産	1 8	6 %
その他※	3 1	1 1 %
ごうけい 合 計	2 8 9	1 0 0 %

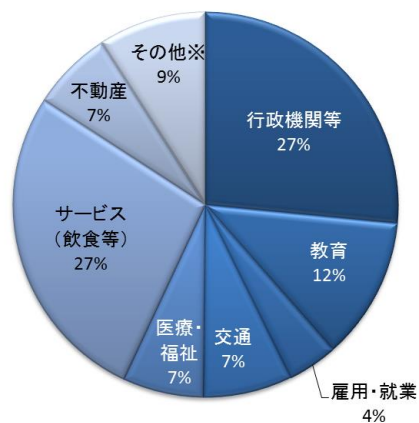
※その他には、分野不明、私人関係、自身の状況への不安等を含む。

※複数の分野について相談があった場合は、それぞれ計上している。

相談分野の分類(H31.4～R1.12)



相談分野の分類(H30)



(5) 相談内容ごとの相談分野の分類

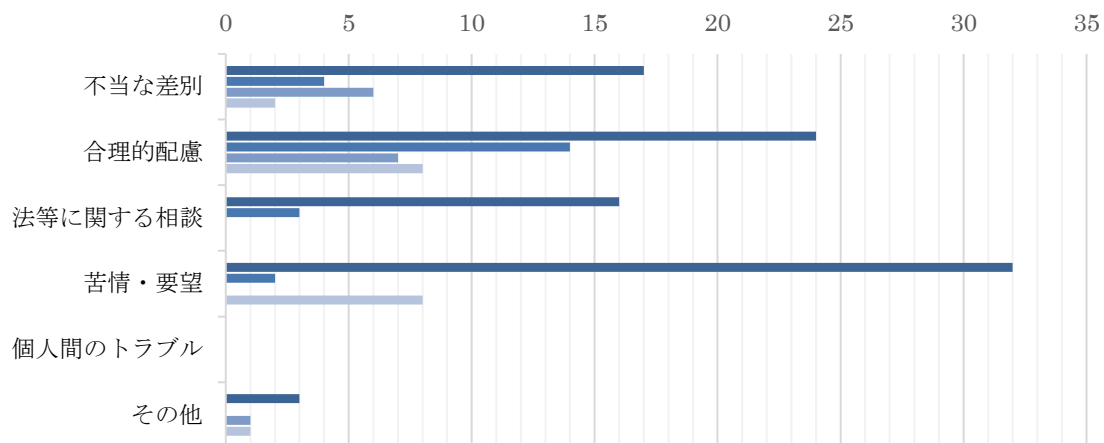
	(単位：件)		
	ふとう 不当な差別	ごうりてきはいりよ 合理的配慮	ほうとう 法等に係る相談
ぎょうせい きかんとう 行政機関等	1 7	2 4	1 6
きょう いく 教 育	4	1 4	3
こよう しゅうぎょう 雇用・就 業	6	7	0
こう つう 交 通	2	8	0
いりよう ふくし 医療・福祉	5	1 0	1
サービス (飲食等)	2 4	3 5	2
ふ どう 産 不 動 産	1 2	5	1
そ の 他	3	0	0
ごう けい 合 計 (A)	7 3	1 0 3	2 3

	(単位：件)			
	くじょう 苦情・要望	こじんかん 個人間のトラブル	その他	けい 計 (A+B)
ぎょうせい きかんとう 行政機関等	3 2	0	3	9 2
きょう いく 教 育	2	0	0	2 3
こよう しゅうぎょう 雇用・就 業	0	0	1	1 4
こう つう 交 通	8	0	1	1 9
いりよう ふくし 医療・福祉	7	0	1	2 4
サービス (飲食等)	6	0	1	6 8
ふ どう 産 不 動 産	0	0	0	1 8
そ の 他	7	1 7	4	3 1
ごう けい 合 計 (B)	6 2	1 7	1 1	2 8 9

<相談内容ごとの相談分野の分類①>

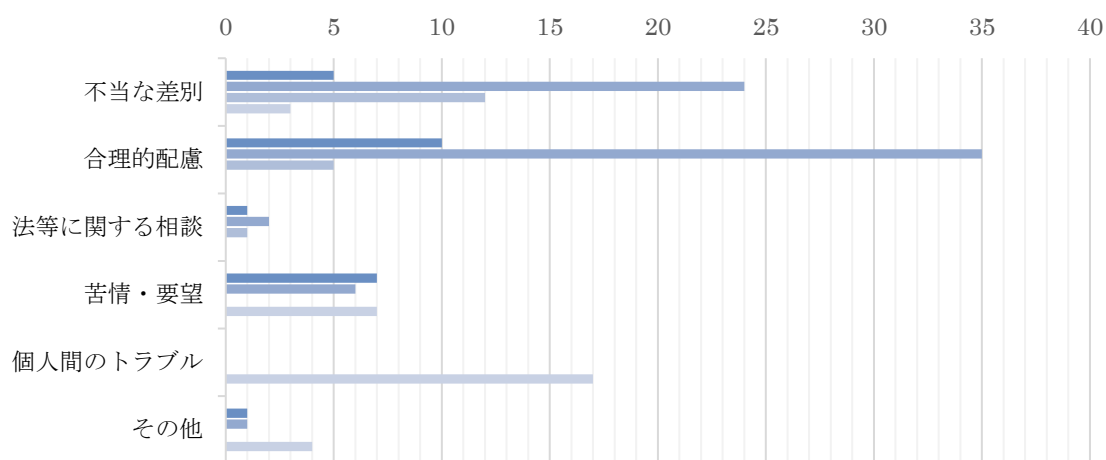
(単位：件)

■ 行政機関等 ■ 教育 ■ 雇用・就業 ■ 交通



<相談内容ごとの相談分野の分類②>

■ 医療・福祉 ■ サービス（飲食等） ■ 不動産 ■ その他



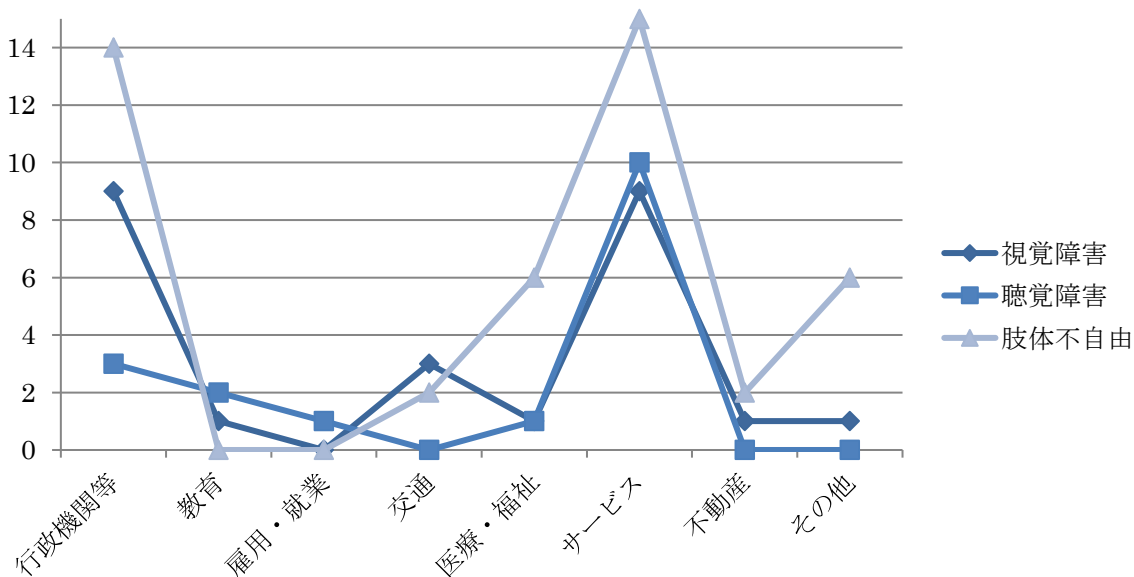
(6) 当事者の障害種別ごとの相談分野の分類（「当事者の関係者」を含む。）

(単位：件)

	行政 機関等	教育	雇用・ 就業	交通	医療・ 福祉	サービス (飲食等)	不動産	その他	計
視覚障害	9	1	0	3	1	9	1	1	25
聴覚障害	3	2	1	0	1	10	0	0	17
肢体不自由	14	0	0	2	6	15	2	6	45
知的障害	1	1	1	0	1	0	1	1	6
精神・発達障害	12	6	2	3	3	8	4	10	48
難病	4	0	0	0	1	0	0	1	6
不明その他	7	3	6	3	1	7	0	5	32
計	50	13	10	11	14	49	8	24	179

<視覚障害・聴覚障害・肢体不自由>

(単位：件)



知的障害・精神発達障害・難病・不明その他

(単位: 件)

