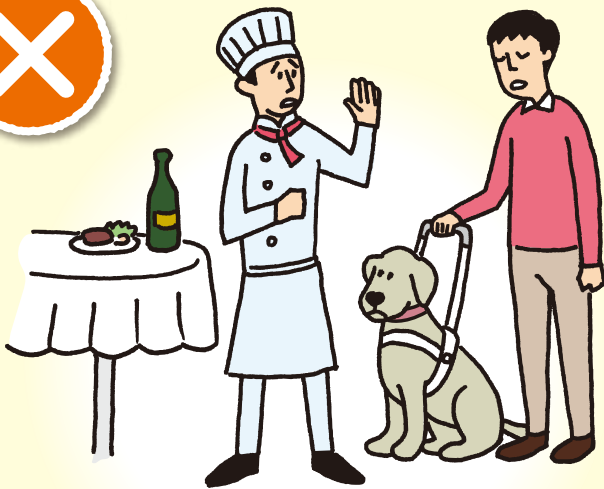


こ う り て ん い ん し ゃ く て ん
小売店・飲食店など

ふ とう さ べつ て き と り あ つ か
不当な差別的取扱い



もう どう けん ち ょ う どう けん
盲導犬や聴導犬が
いっ し ゃ に ゅ う て ん き ゃ ひ
一緒だと入店を拒否する。

ご う り て き は い り ょ
合理的配慮



し ょ う が い ひ と こ ま
障害のある人が困って
お も と き こ え
いると思われる時は、まず声を
て つ だ ひ つ よ う せ い
かけ、手伝いの必要性を
た し た い お う
確かめてから対応する。

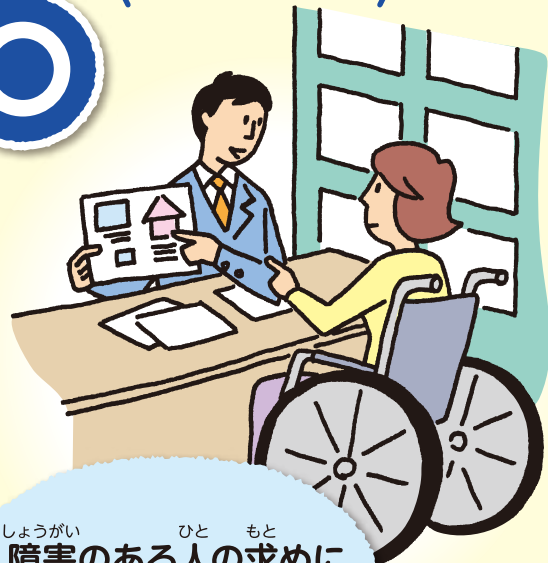
ふ とう さ ん ち ゅ う か い
不動産仲介など

ふ とう さ べつ て き と り あ つ か
不当な差別的取扱い



し ょ う が い し ゃ む ぶ つ けん
障害者向けの物件は
い た い お う
ないと言って対応しない。

ご う り て き は い り ょ
合理的配慮



し ょ う が い ひ と も と
障害のある人の求めに
お う
応じて、バリアフリーの
ぶ つ けん
物件があるかどうかを
か く に ん
確認する。

