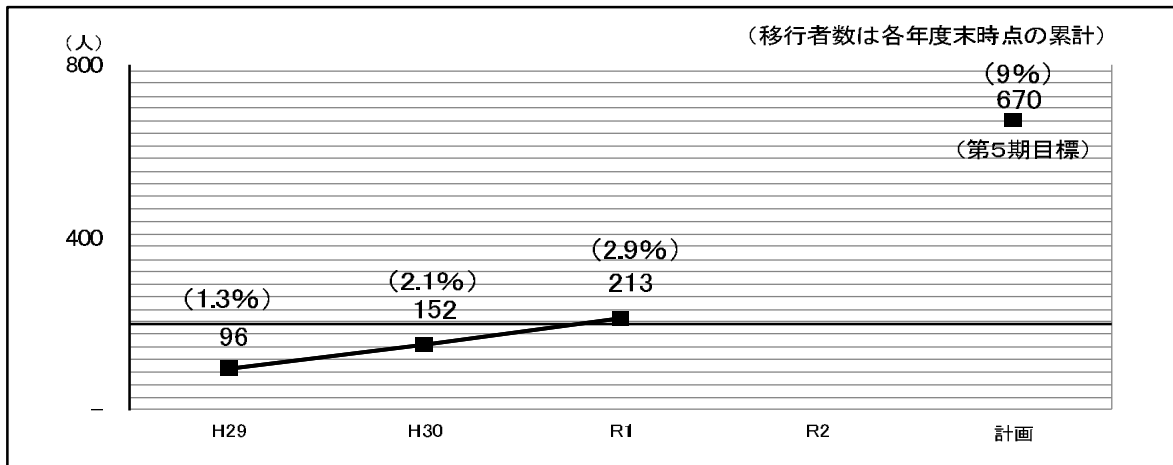


## 福祉施設入所者の地域生活への移行等に係る実績

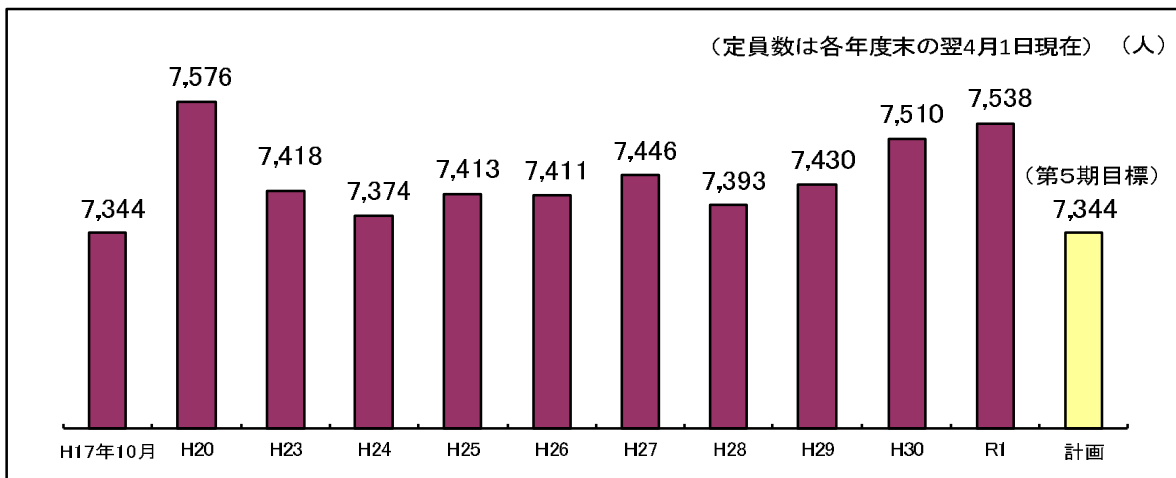
### 1 地域生活移行者数（平成28年度末以降累計）【区市町村報告】



※ 平成28年度末時点の施設入所者のうち、当該年度末までに、施設を退所し、グループホーム・一般住宅等での地域生活へ移行する(した)人数。

※ 第5期計画では、平成28年度末時点の入所者数の9%(670人)以上が地域生活へ移行することを目標とした。

### 2 入所施設定員数の推移

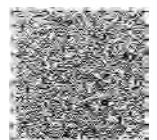


	H17 10月	H20 年度末	H23 年度末	H24 年度末	H25 年度末	H26 年度末	H27 年度末	H28 年度末	H29 年度末	H30 年度末	R1 年度末	(目標)
定員数	7,344	7,576	7,418	7,374	7,413	7,411	7,446	7,393	7,430	7,510	7,538	7,344
都内	4,133	4,372	4,268	4,224	4,264	4,321	4,359	4,319	4,516	4,596	4,624	
都外	3,211	3,204	3,150	3,150	3,149	3,090	3,087	3,074	2,914	2,914	2,914	

※ 「都外」の定員数は、東京都の施設整備費・運営費補助及び協定等により都民が独占的に利用している施設及び都立施設を計上している。

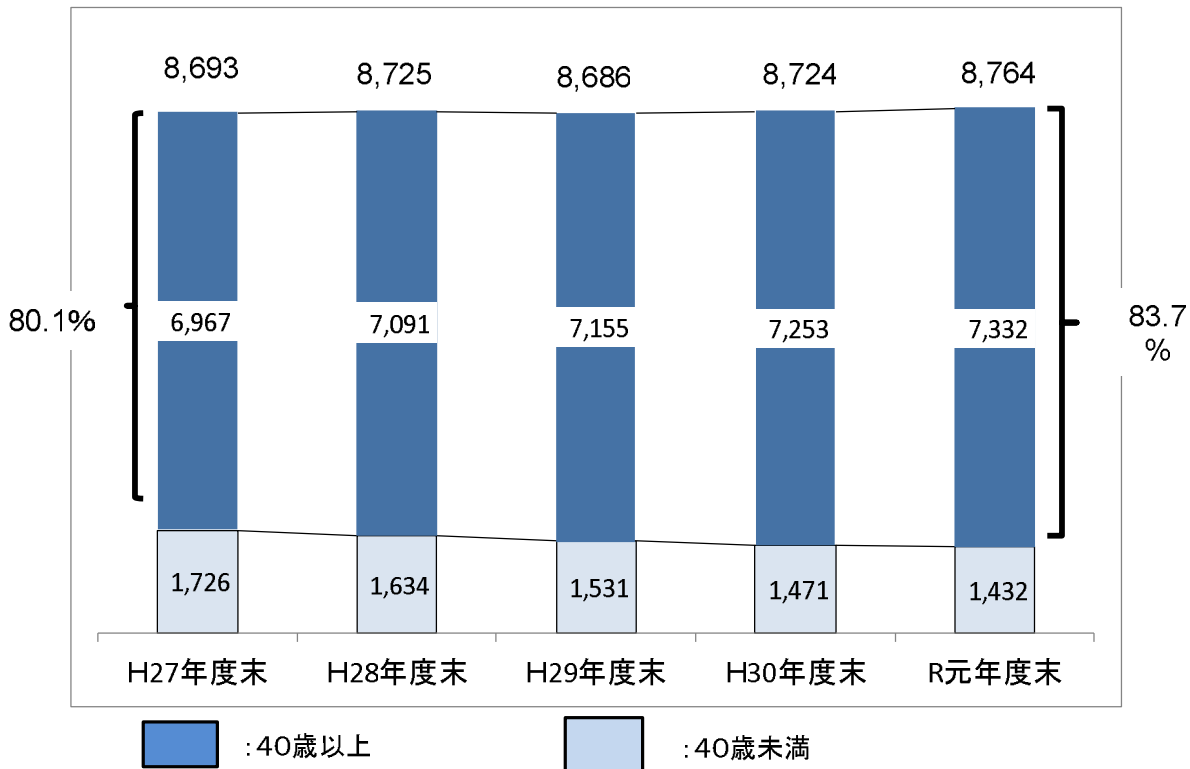
※ 表中H29年度末以降の( )は、障害児入所施設から障害者支援施設への移行による定員増分(140人)を除いた数。第6期計画における定員数の目標及び実績の管理に当たっては、当該数を用いる。

※ 第5期計画では、平成17年10月1日現在の定員数(7,344人)を超えないことを目標とした。



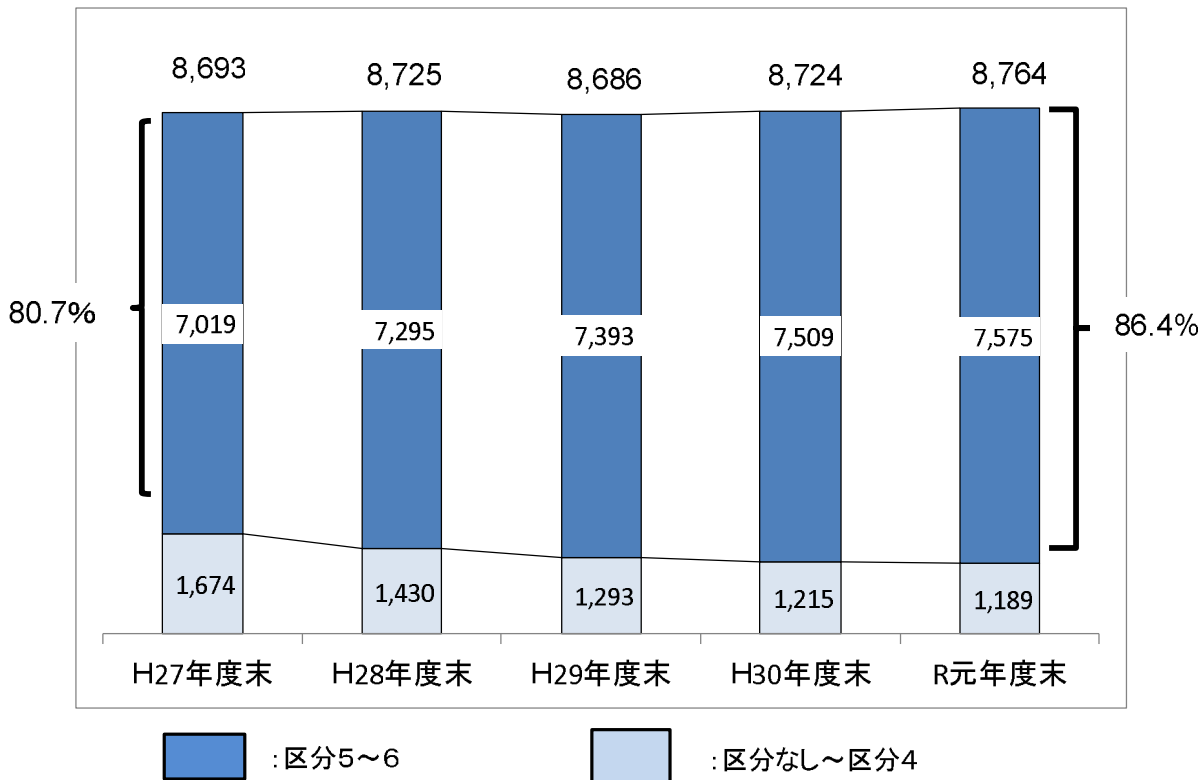
## 年齢別・障害支援区分別利用者数の推移 施設入所支援

(年齢別)

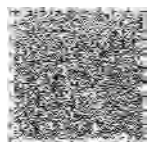


40歳以上の利用者の全体に占める割合は、平成27年度末の80.1%から、令和元年度末には83.7%に増加。

(障害支援区分別)



障害支援区分5以上の利用者の全体に占める割合は、平成27年度末の80.7%から令和元年度末には86.4%に増加。



## 地域移行者の状況（令和元年度末）

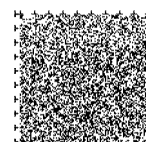
### （１）年齢別

	30歳未満	30歳以上 40歳未満	40歳以上 50歳未満	50歳以上 60歳未満	60歳以上	全体
利用者数	40	39	56	35	43	213
割合	18.8%	18.3%	26.3%	16.4%	20.2%	100%

### （２）支援区分別

	区分3以下	区分4	区分5	区分6	不明	全体
利用者数	43	55	56	59	0	213
割合	20.2%	25.8%	26.3%	27.7%	0%	100%

（区市町村報告より作成）



### 施設入所待機者数の推移（身体障害者・知的障害者）

（単位：人）

	29年度末	30年度末	令和元年度末
障害者支援施設（身体障害者）	300	308	356
障害者支援施設（知的障害者）	883	925	1,003

※ 身体障害者・知的障害者の別は、重複障害の場合は主たる障害種別で分類

（福祉保健局福祉・衛生行政統計「月報」（区市町村からの報告））

### 施設入所待機者数の内訳（令和2年3月）

（単位：人）

		総数	重度	中軽度
身体障害者		356	308	48
待機者の現在の状況	入所施設等	106	94	12
	在宅	250	214	36
知的障害者		1,003	682	321
待機者の現在の状況	入所施設等	250	153	97
	在宅	753	529	224

### 重症心身障害児（者）施設（医療型障害児入所施設）入所待機者数の推移

（単位：人）

	27年度末	28年度末	29年度末	30年度末	元年度末	令和元年度末	
						18歳未満	18歳以上
入所待機者数	577	528	524	526	518	66	452

東京都児童相談所把握数（18歳未満）及び区市町村からの登録数（18歳以上）  
※令和元年度末時点については速報値であり変動の可能性あり。

