

# 東京都障害者就労支援協議会（第23回）

## 会 議 次 第

日 時 平成30年7月20日（金曜日）  
午後6時から8時まで

会 場 東京都庁第二本庁舎31階 特別会議室21

### 1 開 会

- (1) 「障害者雇用・就労推進 連携プログラム2018」について
- (2) 就労定着に向けた企業・福祉・教育の連携について
- (3) その他

### 2 閉 会

#### 【資 料】

- 資料1 「障害者雇用・就労推進 連携プログラム2018」案
- 資料2 東京労働局資料（雇用失業情勢等）
- 資料3 就労定着支援事業の概要
- 資料4 入学から卒業後の定着支援まで（都立南大沢学園の取組み）
- 資料5 企業紹介

別紙 論点整理

#### （卓上配布資料）

- 東京都障害者就労支援協議会委員名簿
- 東京都障害者就労支援協議会設置要綱
- 平成29年度障害者雇用エクセレントカンパニー賞受賞企業の取組事例集
- 中小企業のための障害者雇用支援フェア案内

## 東京労働局資料

---

- P1 1 全国の雇用失業情勢
- P2 2 最近の雇用失業情勢
- P3 3 主な職業別常用有効求人求職状況
- P4 4 民間企業の障害者雇用状況
- P5 5 都内ハローワークの障害者職業紹介状況



# 最近の雇用失業情勢

## 【トピックス】

・平成30年5月の有効求人倍率(季節調整値)は2.15倍で前月より0.06ポイント上昇し、2か月連続で前月を上回り、26か月連続の2倍台となった。月間有効求人数(原数値)は362,514人で、5か月ぶりに前年同月を上回っている。

項目 年月	① 新規求職者数		② 新規求人数		③ 月間有効求職者数		④ 月間有効求人数		⑤ 新規求人倍率		⑥ 有効求人倍率		⑦ 就労件数		⑧ 充足数		⑨ 完全失業者数		⑩ 完全失業率		⑪ 完全失業率	
	全国	東京都	全国	東京都	全国	東京都	全国	東京都	全国	東京都	全国	東京都	全国	東京都	全国	東京都	全国	東京都	全国	東京都	全国	東京都
平成27年度	41,800 (▲ 6.9)	122,846 (▲ 5.6)	192,451 (▲ 5.3)	348,899 (▲ 6.6)	1.86 (0.17p)	2.93 (0.35p)	1.23 (0.12p)	1.81 (0.20p)	1.23 (0.12p)	1.81 (0.20p)	1.23 (0.12p)	1.81 (0.20p)	11,899 (▲ 4.1)	15,854 (▲ 4.2)	218 (▲ 1.5)	218 (▲ 1.5)	15,854 (▲ 4.2)	11,899 (▲ 4.1)	3.3 (▲ 0.2p)	3.3 (▲ 0.2p)	66 (▲ 3)	66 (▲ 3)
平成28年度	39,728 (▲ 5.2)	123,909 (▲ 4.9)	181,407 (▲ 5.7)	369,664 (▲ 6.0)	2.08 (0.22p)	3.24 (0.31p)	1.39 (0.16p)	2.04 (0.29p)	1.39 (0.16p)	2.04 (0.29p)	1.39 (0.16p)	2.04 (0.29p)	10,916 (▲ 8.3)	14,880 (▲ 6.1)	203 (▲ 1.5)	203 (▲ 1.5)	14,880 (▲ 6.1)	10,916 (▲ 8.3)	3.0 (▲ 0.3p)	3.0 (▲ 0.3p)	64 (▲ 2)	64 (▲ 2)
平成29年度	38,361 (▲ 3.4)	127,982 (▲ 0.7)	176,722 (▲ 2.6)	369,658 (▲ 0.0)	2.29 (0.21p)	3.34 (0.19p)	1.54 (0.15p)	2.09 (0.05p)	1.54 (0.15p)	2.09 (0.05p)	1.54 (0.15p)	2.09 (0.05p)	10,441 (▲ 4.4)	14,015 (▲ 5.8)	183 (▲ 2.0)	183 (▲ 2.0)	14,015 (▲ 5.8)	10,441 (▲ 4.4)	2.7 (▲ 0.3p)	2.7 (▲ 0.3p)	59 (▲ 5)	59 (▲ 5)
平成29年5月	42,073 (0.2)	123,402 (1.5)	191,501 (▲ 1.4)	361,472 (0.3)	2.28 (0.11p)	3.40 (0.27p)	1.49 (0.02p)	2.06 (0.00p)	1.49 (0.02p)	2.06 (0.00p)	1.49 (0.02p)	2.06 (0.00p)	11,215 (▲ 4.5)	15,102 (▲ 5.0)	210 (▲ 7)	210 (▲ 7)	15,102 (▲ 5.0)	11,215 (▲ 4.5)	3.0 (0.2p)	3.0 (0.2p)	63 (▲ 2)	63 (▲ 2)
6月	39,800 (▲ 3.1)	134,555 (2.1)	187,379 (▲ 2.0)	364,071 (0.5)	2.24 (▲ 0.04p)	3.36 (▲ 0.04p)	1.50 (0.01p)	2.07 (0.01p)	1.50 (0.01p)	2.07 (0.01p)	1.50 (0.01p)	2.07 (0.01p)	11,296 (▲ 5.7)	15,314 (▲ 6.7)	192 (▲ 1.8)	192 (▲ 1.8)	15,314 (▲ 6.7)	11,296 (▲ 5.7)	2.8 (▲ 0.2p)	2.8 (▲ 0.2p)		
7月	36,102 (▲ 4.3)	121,267 (▲ 1.1)	180,780 (▲ 2.4)	362,236 (0.7)	2.26 (0.02p)	3.35 (▲ 0.01p)	1.51 (0.01p)	2.09 (0.02p)	1.51 (0.01p)	2.09 (0.02p)	1.51 (0.01p)	2.09 (0.02p)	10,549 (▲ 6.0)	14,174 (▲ 6.7)	191 (▲ 1.2)	191 (▲ 1.2)	14,174 (▲ 6.7)	10,549 (▲ 6.0)	2.8 (0.0p)	2.8 (0.0p)	58 (▲ 3)	58 (▲ 3)
8月	37,638 (1.1)	126,509 (1.9)	178,493 (▲ 1.7)	365,826 (1.4)	2.22 (▲ 0.04p)	3.24 (▲ 0.11p)	1.52 (0.01p)	2.10 (0.01p)	1.52 (0.01p)	2.10 (0.01p)	1.52 (0.01p)	2.10 (0.01p)	9,985 (▲ 4.6)	13,499 (▲ 5.0)	189 (▲ 2.3)	189 (▲ 2.3)	13,499 (▲ 5.0)	9,985 (▲ 4.6)	2.8 (0.0p)	2.8 (0.0p)		
9月	38,232 (▲ 3.7)	131,845 (▲ 2.5)	177,355 (▲ 1.3)	366,616 (▲ 0.2)	2.27 (0.05p)	3.30 (0.06p)	1.53 (0.01p)	2.09 (▲ 0.01p)	1.53 (0.01p)	2.09 (▲ 0.01p)	1.53 (0.01p)	2.09 (▲ 0.01p)	10,708 (▲ 1.1)	14,379 (▲ 3.3)	190 (▲ 1.4)	190 (▲ 1.4)	14,379 (▲ 3.3)	10,708 (▲ 1.1)	2.8 (0.0p)	2.8 (0.0p)		
10月	39,015 (▲ 4.0)	139,198 (5.1)	179,268 (▲ 1.6)	360,137 (1.2)	2.35 (0.08p)	3.52 (0.22p)	1.55 (0.02p)	2.11 (0.02p)	1.55 (0.02p)	2.11 (0.02p)	1.55 (0.02p)	2.11 (0.02p)	10,750 (▲ 4.6)	14,515 (▲ 3.4)	181 (▲ 1.4)	181 (▲ 1.4)	14,515 (▲ 3.4)	10,750 (▲ 4.6)	2.8 (0.0p)	2.8 (0.0p)		
11月	34,019 (▲ 1.7)	126,903 (▲ 0.5)	173,389 (▲ 2.5)	378,566 (0.4)	2.34 (▲ 0.01p)	3.37 (▲ 0.15p)	1.56 (0.01p)	2.13 (0.02p)	1.56 (0.01p)	2.13 (0.02p)	1.56 (0.01p)	2.13 (0.02p)	10,043 (▲ 4.9)	13,424 (▲ 7.1)	178 (▲ 1.9)	178 (▲ 1.9)	13,424 (▲ 7.1)	10,043 (▲ 4.9)	2.7 (▲ 0.1p)	2.7 (▲ 0.1p)	56 (▲ 8)	56 (▲ 8)
12月	28,688 (▲ 1.2)	126,626 (4.7)	162,518 (▲ 2.3)	375,245 (3.0)	2.38 (0.04p)	3.44 (0.07p)	1.59 (0.03p)	2.15 (0.02p)	1.59 (0.03p)	2.15 (0.02p)	1.59 (0.03p)	2.15 (0.02p)	9,334 (▲ 4.9)	12,508 (▲ 5.5)	174 (▲ 1.9)	174 (▲ 1.9)	12,508 (▲ 5.5)	9,334 (▲ 4.9)	2.7 (0.0p)	2.7 (0.0p)		
平成30年1月	38,331 (▲ 7.4)	125,153 (▲ 6.1)	162,591 (▲ 3.0)	364,610 (▲ 0.9)	2.34 (▲ 0.04p)	3.16 (▲ 0.28p)	1.59 (0.00p)	2.08 (▲ 0.07p)	1.59 (0.00p)	2.08 (▲ 0.07p)	1.59 (0.00p)	2.08 (▲ 0.07p)	8,750 (▲ 5.7)	11,191 (▲ 7.5)	159 (▲ 3.8)	159 (▲ 3.8)	11,191 (▲ 7.5)	8,750 (▲ 5.7)	2.4 (▲ 0.3p)	2.4 (▲ 0.3p)		
2月	37,543 (▲ 6.5)	129,122 (▲ 7.1)	165,192 (▲ 4.3)	369,450 (▲ 2.7)	2.30 (▲ 0.04p)	3.32 (0.16p)	1.58 (▲ 0.01p)	2.09 (0.01p)	1.58 (▲ 0.01p)	2.09 (0.01p)	1.58 (▲ 0.01p)	2.09 (0.01p)	9,908 (▲ 3.2)	13,038 (▲ 7.0)	166 (▲ 2.2)	166 (▲ 2.2)	13,038 (▲ 7.0)	9,908 (▲ 3.2)	2.5 (0.1p)	2.5 (0.1p)	52 (▲ 7)	52 (▲ 7)
3月	39,196 (▲ 7.4)	131,958 (▲ 5.1)	172,088 (▲ 4.3)	373,760 (▲ 4.3)	2.41 (0.11p)	3.50 (0.18p)	1.59 (0.01p)	2.07 (▲ 0.02p)	1.59 (0.01p)	2.07 (▲ 0.02p)	1.59 (0.01p)	2.07 (▲ 0.02p)	10,990 (▲ 0.4)	15,149 (▲ 6.3)	173 (▲ 1.5)	173 (▲ 1.5)	15,149 (▲ 6.3)	10,990 (▲ 0.4)	2.5 (0.0p)	2.5 (0.0p)		
4月	47,843 (▲ 3.7)	118,742 (▲ 1.3)	181,504 (▲ 4.5)	362,602 (▲ 4.5)	2.37 (▲ 0.04p)	3.30 (▲ 0.20p)	1.59 (0.00p)	2.09 (0.02p)	1.59 (0.00p)	2.09 (0.02p)	1.59 (0.00p)	2.09 (0.02p)	10,904 (▲ 7.3)	14,491 (▲ 8.8)	180 (▲ 1.7)	180 (▲ 1.7)	14,491 (▲ 8.8)	10,904 (▲ 7.3)	2.5 (0.0p)	2.5 (0.0p)		
5月	40,649 (▲ 3.4)	125,796 (1.9)	183,608 (▲ 4.1)	362,514 (0.3)	2.34 (▲ 0.03p)	3.45 (0.19p)	1.60 (0.01p)	2.15 (0.06p)	1.60 (0.01p)	2.15 (0.06p)	1.60 (0.01p)	2.15 (0.06p)	10,676 (▲ 4.8)	14,232 (▲ 5.8)	158 (▲ 5.2)	158 (▲ 5.2)	14,232 (▲ 5.8)	10,676 (▲ 4.8)	2.2 (▲ 0.3p)	2.2 (▲ 0.3p)		

注 1 ①②③④⑤⑥⑦⑧⑨⑩⑪⑫⑬⑭⑮⑯⑰⑱⑲⑳㉑㉒㉓㉔㉕㉖㉗㉘㉙㉚㉛㉜㉝㉞㉟㊱㊲㊳㊴㊵㊶㊷㊸㊹㊺㊻㊼㊽㊾㊿は、東京都の数値で原数値である。また、⑤⑥⑦⑧⑨⑩⑪⑫⑬⑭⑮⑯⑰⑱⑲⑳㉑㉒㉓㉔㉕㉖㉗㉘㉙㉚㉛㉜㉝㉞㉟㊱㊲㊳㊴㊵㊶㊷㊸㊹㊺㊻㊼㊽㊾㊿は、季節調整値である。(季節調整値は、センサス局法Ⅱ(X-12-ARIMA)により、毎年1月分の公表に併せて「季節調整値」が行われる。)

2 各欄の( )内は、前年との比較(増減率・比率)であり、⑤⑥⑦⑧⑨⑩⑪⑫⑬⑭⑮⑯⑰⑱⑲⑳㉑㉒㉓㉔㉕㉖㉗㉘㉙㉚㉛㉜㉝㉞㉟㊱㊲㊳㊴㊵㊶㊷㊸㊹㊺㊻㊼㊽㊾㊿は、前年との比較(増減)である。

3 新規・有効求人倍率、新規・有効求職者数、就職件数、充足数及び求人倍率は、学卒を除き、パートタイムを含んだ数値である。

4 ①②③④⑤⑥⑦⑧⑨⑩⑪⑫⑬⑭⑮⑯⑰⑱⑲⑳㉑㉒㉓㉔㉕㉖㉗㉘㉙㉚㉛㉜㉝㉞㉟㊱㊲㊳㊴㊵㊶㊷㊸㊹㊺㊻㊼㊽㊾㊿は、平成27年度の数値である。

5 ②③④⑤⑥⑦⑧⑨⑩⑪⑫⑬⑭⑮⑯⑰⑱⑲⑳㉑㉒㉓㉔㉕㉖㉗㉘㉙㉚㉛㉜㉝㉞㉟㊱㊲㊳㊴㊵㊶㊷㊸㊹㊺㊻㊼㊽㊾㊿は、平成27年度の数値を基準とする新基準で調査集計した数値である。詳細については特設ページ「労働力調査」を参照のこと。

6 年々の①②③④⑤⑥⑦⑧⑨⑩⑪⑫⑬⑭⑮⑯⑰⑱⑲⑳㉑㉒㉓㉔㉕㉖㉗㉘㉙㉚㉛㉜㉝㉞㉟㊱㊲㊳㊴㊵㊶㊷㊸㊹㊺㊻㊼㊽㊾㊿は、平均値である。

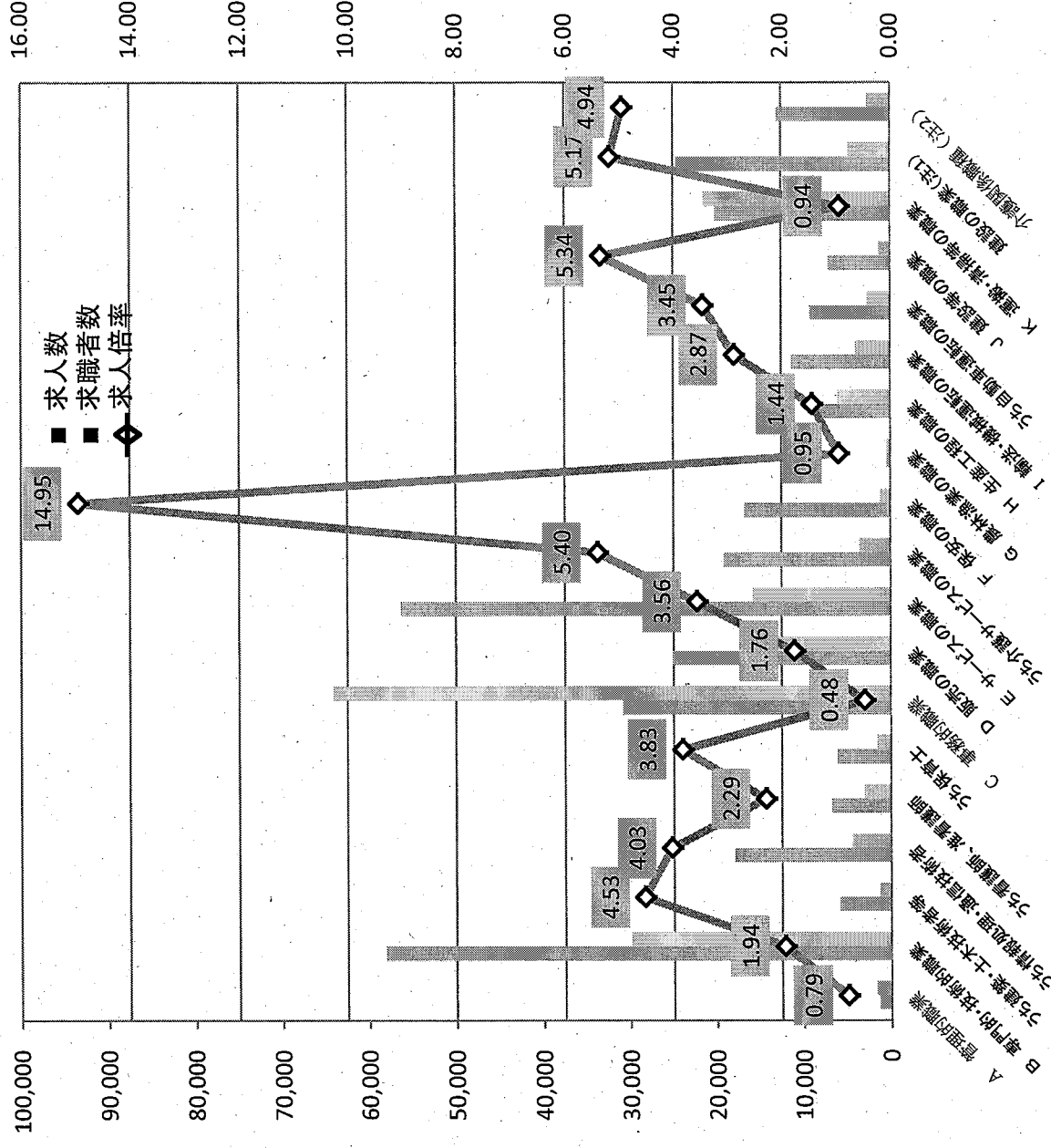
7 ※は公表の翌月以降。

# 主な職業別常用有効求人求職状況(平成30年5月)

事務的職業で有効求人倍率が低い一方、保安、建設、情報処理といった職種で有効求人倍率が高い。

主な職業別常用有効求人求職状況(就業地別)

職業	計			一般常用			パート常用		
	求人数	求職者数	求人倍率	求人数	求職者数	求人倍率	求人数	求職者数	求人倍率
A 管理的職業	1,351	1,701	0.79	1,339	1,608	0.83	12	93	0.13
B 専門的・技術的職業	58,102	29,927	1.94	46,488	22,988	2.02	11,614	6,939	1.67
うち建築・土木技術者等	5,917	1,307	4.53	5,753	1,132	5.08	164	175	0.94
うち情報処理・通信技術者	17,918	4,451	4.03	17,784	4,170	4.26	134	281	0.48
うち看護師、准看護師	6,828	2,886	2.29	3,998	1,704	2.35	2,830	1,282	2.21
うち保育士	6,120	1,589	3.83	3,667	894	4.40	2,453	765	3.21
C 事務的職業	30,830	64,146	0.48	20,898	46,379	0.45	10,132	17,767	0.57
D 販売の職業	25,039	14,210	1.76	18,332	11,429	1.60	6,707	2,781	2.41
E サービスの職業	56,355	15,816	3.56	28,889	9,308	3.08	27,666	6,508	4.25
うち介護サービス員の職業	19,108	3,537	5.40	10,389	2,218	4.68	8,719	1,319	6.61
F 保安の職業	16,760	1,121	14.95	8,778	741	11.85	7,982	380	21.01
G 農林漁業の職業	403	423	0.95	327	327	0.80	122	96	1.27
H 生産工程の職業	8,629	5,974	1.44	6,350	4,828	1.32	2,279	1,146	1.99
I 輸送・機械運転の職業	11,275	3,928	2.87	8,703	3,128	2.78	2,572	800	3.22
うち自動車運転の職業	9,225	2,672	3.45	6,859	2,054	3.34	2,366	618	3.83
J 建設等の職業	7,066	1,322	5.34	6,886	1,196	5.76	180	126	1.43
K 運搬・荷役等の職業	20,131	21,401	0.94	5,730	10,942	0.52	14,401	10,459	1.38
建設の職業(注1)	24,591	4,754	5.17	14,161	3,094	4.58	10,430	1,660	6.28
介護関係職種(注2)	12,975	2,623	4.94	12,631	2,324	5.44	344	301	1.14
職業計	235,941	182,824	1.29	152,274	126,522	1.20	83,667	56,302	1.49



\*平成24年3月より職業分類が改定されている。  
 (注1). 建設の職業は、建築・土木・測量技術者、建設躯体工事の職業、建設の職業、電気工事の職業、土木の職業  
 (注2). 介護関係職種は、ケアマネージャー、ケアワーカー、訪問介護サービス員、ホームヘルパー、福祉施設の生活指導員・就労支援員等

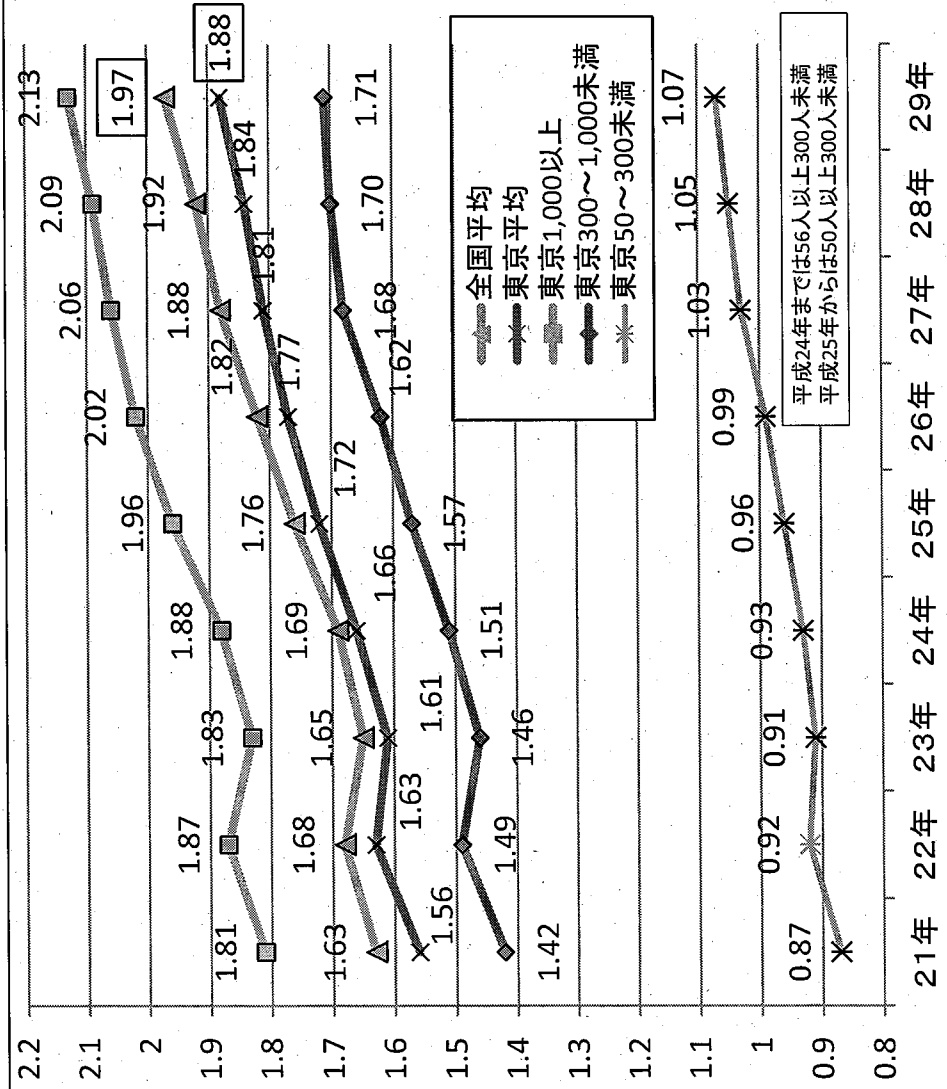
# 民間企業の障害者雇用状況(概要)

29年6月1日状況調査 12月13日東京労働局公表

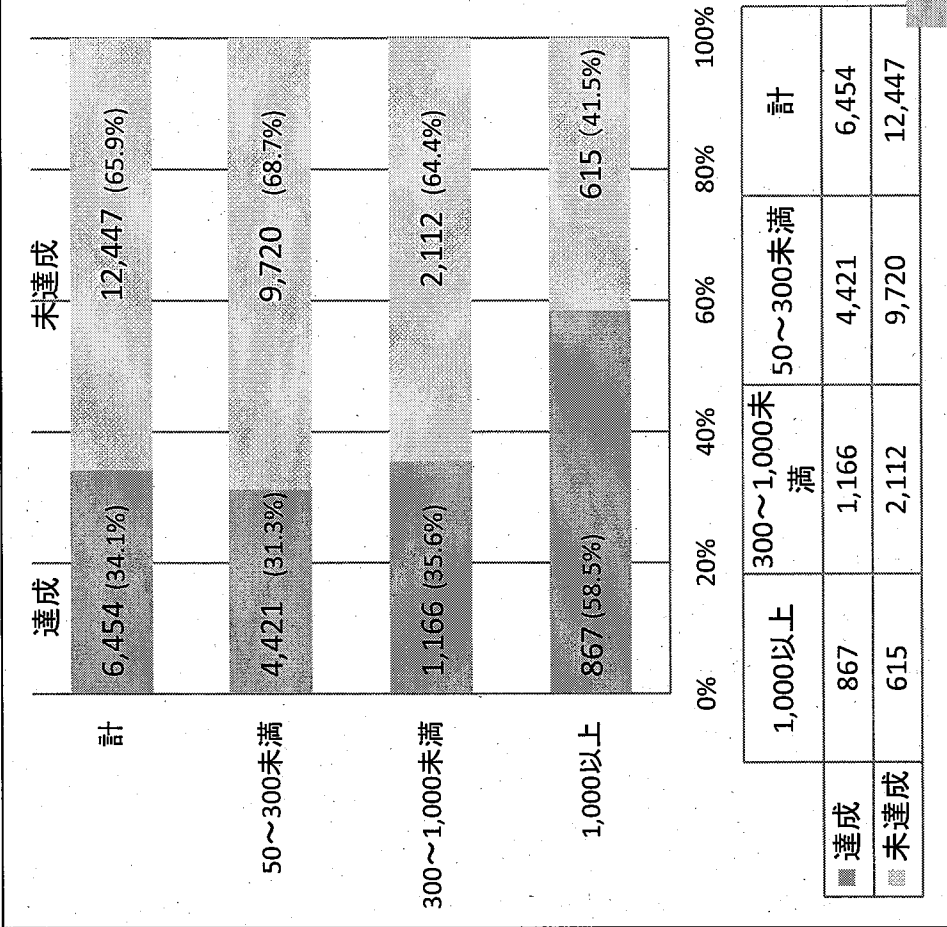
民間企業(法定雇用率2.0%)

	企業数(社)	算定基礎労働者(人)	障害者数(人)	実雇用率	前年比	達成企業割合	前年比
全国	91,024	25,204,720.0	495,795.0	1.97%	0.05P	50.0%	1.2P
東京	18,901	9,644,448.0	180,965.0	1.88%	0.04P	34.1%	0.9P

## 規模別雇用率の推移(東京)



## 法定雇用率達成/未達成状況(東京)



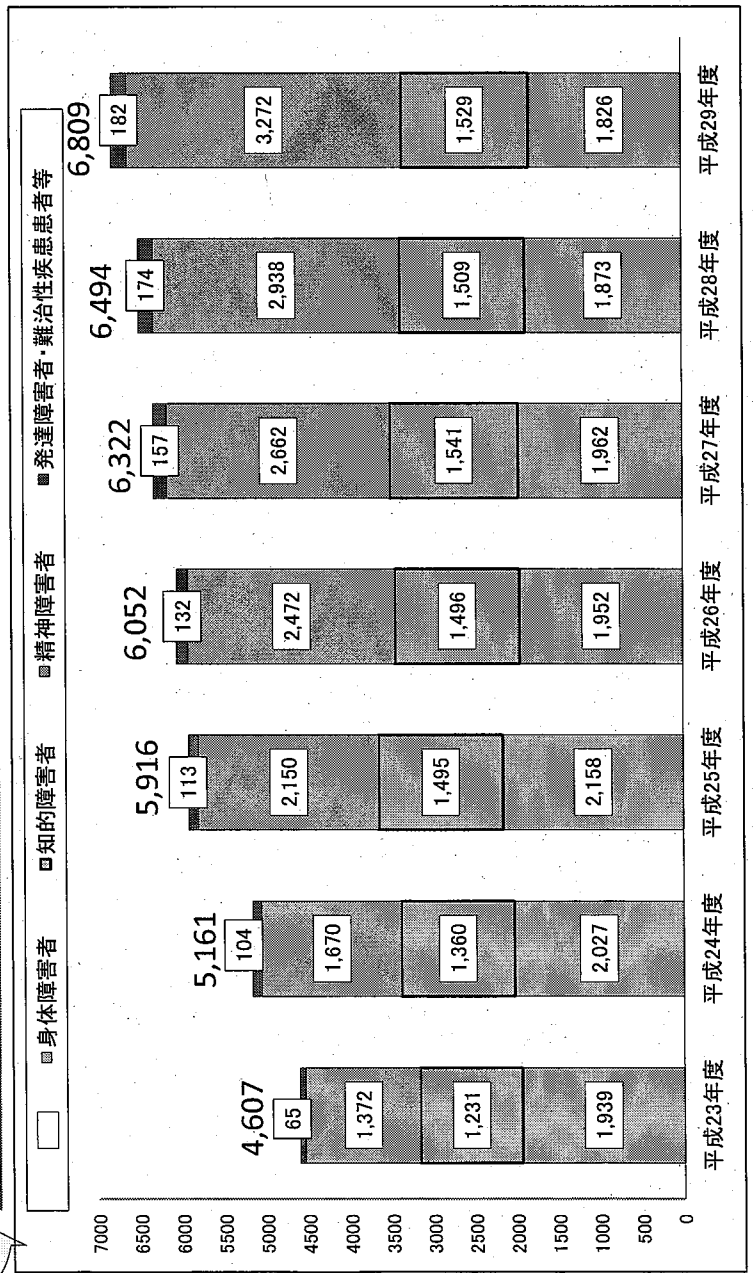
# 都内ハローワークの障害者職業紹介状況

## ①新規求職者数／就職件数

平成30年5月29日 東京労働局公表

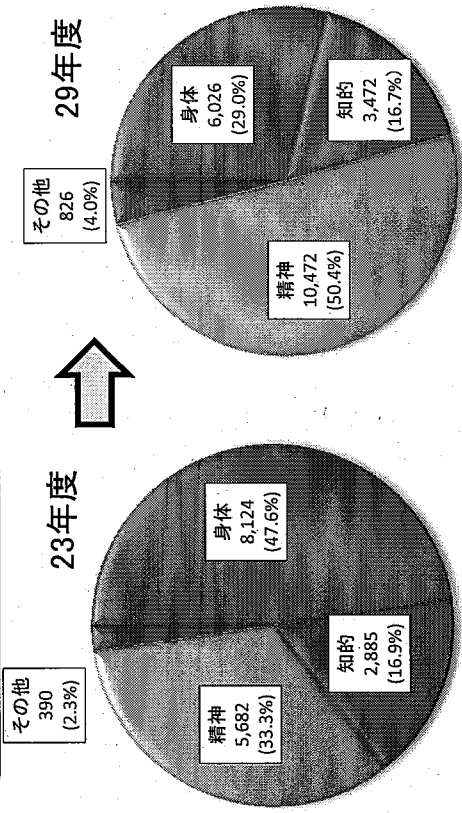
	23年度	24年度	25年度	26年度	27年度	28年度	29年度	対前年比
新規求職	17,081	19,097	18,884	19,262	19,744	20,055	20,796	3.7%
うち身体	8,124	8,386	7,736	7,232	6,714	6,288	6,026	▲4.2%
うち知的	2,885	3,375	3,229	3,256	3,300	3,324	3,472	4.5%
うち精神	5,682	6,803	7,317	8,168	8,921	9,634	10,472	8.7%
うちその他	390	533	602	606	809	809	826	2.1%
就職件数	4,607	5,161	5,916	6,052	6,322	6,494	6,809	4.9%

## ②就職件数(障害部位別)



## 新規求職者数の比較 (23年度と29年度)

精神は33.3%から50.4%へ増加  
身体は47.6%から29.0%へ減少



## 就職数の比較 (23年度と29年度)

精神は29.8%から48.1%へ増加  
身体は42.1%から26.8%へ減少

