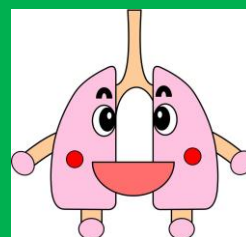


## 多摩府中保健所感染症週報

令和2年 第6週 (2月3日~2月9日)



肺えもん

## 今週の傾向

- ★ 管内・都内のインフルエンザ発生報告数は減少しています。
- ★ 管内・都内のA群溶血性レンサ球菌咽頭炎発生報告数は高めに推移しています。
- ★ こまめな手洗いや咳エチケットで、感染症を予防しましょう。

## ● 定点把握対象疾患・定点医療機関当たりの報告数

定点	疾患名	多摩府中保健所管内		東京都内	
		第5週	第6週	第5週	第6週
インフルエンザ	インフルエンザ	12.19	6.09	11.21	6.89
小児科	RSウイルス感染症	0.14	0.15	0.23	0.19
	咽頭結膜熱	0.14	0.30	0.24	0.26
	A群溶血性レンサ球菌咽頭炎	3.52	2.65	3.70	3.64
	感染性胃腸炎	8.24	7.20	8.59	8.05
	水痘	0.19	0.40	0.38	0.43
	手足口病	-	0.05	0.18	0.09
	伝染性紅斑	0.10	0.05	0.10	0.09
	突発性発しん	0.33	0.35	0.32	0.30
	ヘルパンギーナ	-	-	0.08	0.05
	流行性耳下腺炎	-	0.20	0.04	0.07
	不明発しん症	0.10	-	0.04	0.02
	川崎病	-	-	0.00	0.01
眼科	急性出血性結膜炎	0.33	-	0.03	-
	流行性角結膜炎	0.67	1.00	0.29	0.46
基幹	細菌性髄膜炎	-	-	-	-
	無菌性髄膜炎	-	-	0.04	-
	マイコプラズマ肺炎	-	1.00	0.32	0.22
	クラミジア肺炎 (オウム病除く)	-	-	-	-
	感染性胃腸炎 (ロタウイルス)	-	-	-	-
	インフルエンザ (入院)	-	2.00	1.58	0.65

※東京都感染症情報センター「WEB 感染症発生動向調査」を基に作成しています。

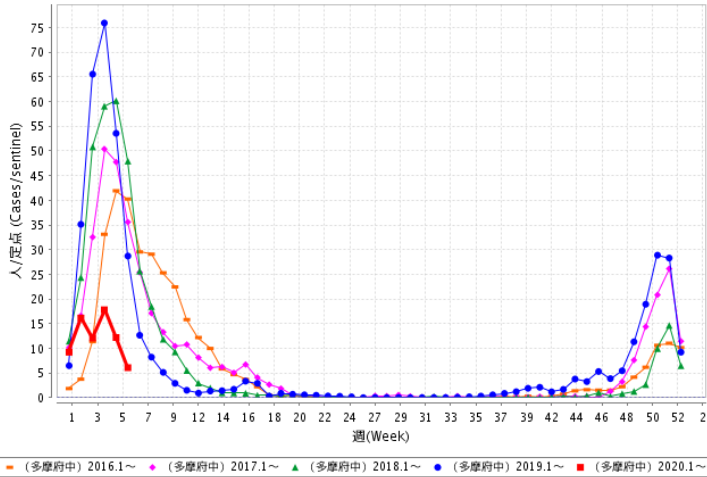
※定点把握対象疾患とは：発生動向の把握が必要なもののうち、患者数が多数で、全数を把握する必要のないものです。感染症法第14条により、都道府県は「指定届出機関（定点医療機関）」を指定し、指定届出機関は対象疾患について患者の発生状況を届け出ることになっています。

今週の状況

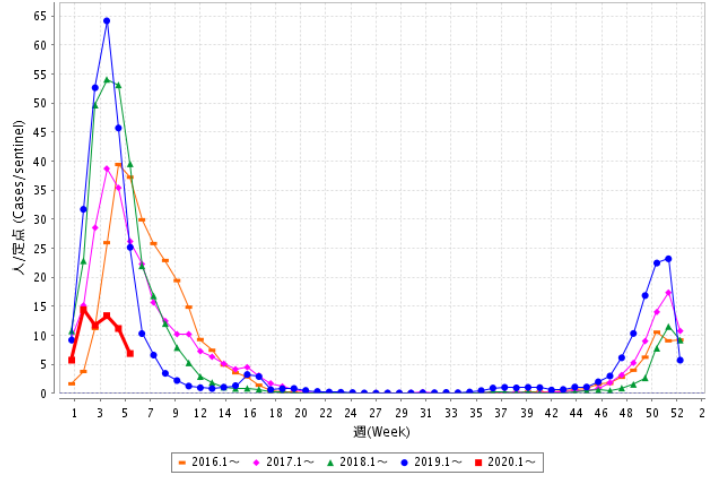
※赤線は2020年第6週までの定点当たりの報告数

- インフルエンザ・・・管内および都内の発生報告数は減少しています。

多摩府中保健所管内

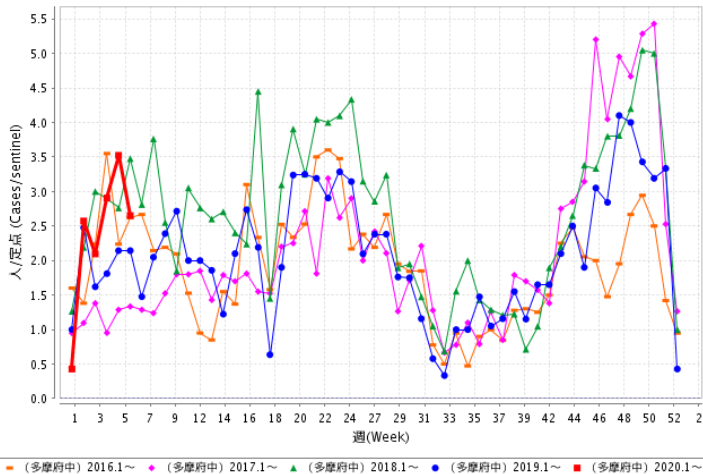


東京都

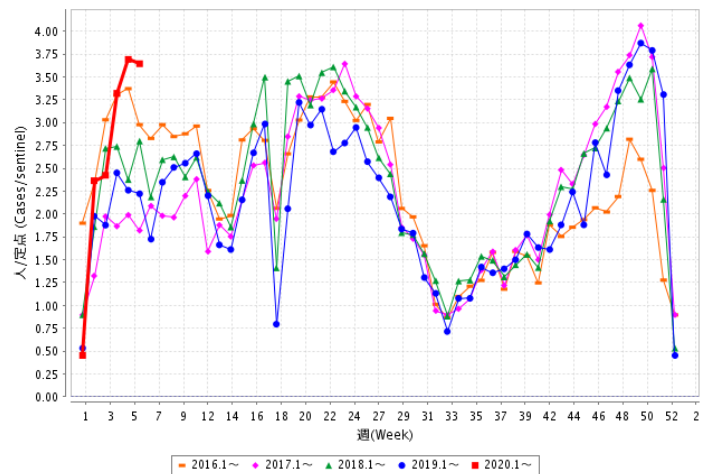


- A群溶血性レンサ球菌咽頭炎・・・管内及び都内の報告数は高めに推移しています。

多摩府中保健所管内



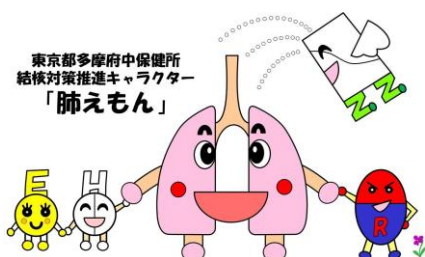
東京都



新型コロナウイルス感染症に関する「帰国者・接触者電話相談センター」の設置について

東京都では、特別区、八王子市、町田市と共同して、新型コロナウイルス感染症に感染した疑いのある方からの相談に対応するため、「帰国者・接触者電話相談センター」を設置し、電話相談を受け付けています。（東京都福祉保健局ホームページより）

👉 [https://www.fukushihoken.metro.tokyo.lg.jp/hodo/saishin/kikoku\\_seshoku.html](https://www.fukushihoken.metro.tokyo.lg.jp/hodo/saishin/kikoku_seshoku.html)



多摩府中保健所 保健対策課 感染症対策担当  
TEL：042（362）2334（代表）

🔍 検索 多摩府中 感染症週報